

DĖL PRADEDAMO RENGTI ŽEMĖS PAĖMIMO VISUOMENĖS POREIKIAMS (PAGAL PROJEKTO „RAIL BALTICA“ GELEŽINKELIŲ INFRASTRUKTŪROS PRIEŽIŪROS DEPŲ PLĖTROS SUSISIEKIMO KOMUNIKACIJŲ INŽINERINĖS INFRASTRUKTŪROS VYSTYMO PLANĄ) KAUNO RAJONO SAVIVALDYBĖS TERITORIJOJE PROJEKTO

Vadovaujantis 2023 m. birželio 28 d. Lietuvos Respublikos Vyriausybės nutarimu Nr. 506 „Dėl projekto „Rail Baltica“ geležinkelių infrastruktūros priežiūros depų susisieki mo komunikacijų inžinerinės infrastruktūros vystymo plano patvirtinimo ir žemės paėmimo visuomenės poreikiams pagal projekto „Rail Baltica“ geležinkelių infrastruktūros priežiūros depų susisieki mo komunikacijų inžinerinės infrastruktūros vystymo plano sprendinius procedūros pradžios“, kuris paskelbtas Lietuvos Respublikos teritorijų planavimo dokumentų registre (adresas internete www.tpd.r.lt), specialiojo plano dokumento registracijos numeris T00089624 (toliau – *Specialusis planas*), sprendiniais, Kauno rajono savivaldybės teritorijoje pradedamas rengti **Žemės paėmimo visuomenės poreikiams (pagal projekto „Rail Baltica“ geležinkelių infrastruktūros priežiūros depų plėtros susisieki mo komunikacijų inžinerinės infrastruktūros vystymo planą) Kauno rajono savivaldybės teritorijoje projektas (toliau – Projektas).**

Projektą įgyvendinančioji institucija – Lietuvos Respublikos susisieki mo ministerija, juridinio asmens kodas 188620589, Gedimino pr. 17, LT-01505 Vilnius, tel. (8 5) 261 2363, el. p. sumin@sumin.lt, interneto svetainė www.sumin.lrv.lt. Atsakingi asmenys – Infrastruktūros plėtros grupės patarėjas Darius Sriubas, tel. +370 660 31979, el. p. darius.sriubas@sumin.lt, Infrastruktūros plėtros grupės vyriausioji specialistė Teresa Gudauskienė, tel. +370 638 67478, el. p. teresa.gudauskiene@sumin.lt.

Paslaugų pirkėjas – AB „LTG Infra“, juridinio asmens kodas 110053842, Geležinkelio g. 2, 02100 Vilnius, tel. 8 (5) 269 3353, el. p. info@ltginfra.lt. Atsakingi asmenys – „Rail Baltica“ valdymo Projektų parengimo Teritorijų planavimo projekto vadovė Inga Joteikienė, tel. +370 667 21284, el. p. inga.joteikiene@ltginfra.lt, jai nesant, Teritorijų planavimo projektų projekto vadovas| Vytautas Sakalauskas, tel. +370 687 15534, el. p. v.sakalauskas@ltginfra.lt. Projekto „Rail Baltica“ interneto svetainė www.rail-baltica.lt.

Paslaugų teikėjas – UAB „Kelprojektas“ (nuo 2024 m. sausio 10 d. UAB „Tyrens Lietuva“), juridinio asmens kodas 234004210, Jonavos g. 7, 44192 Kaunas, tel. +370 68727617, el. p. info@kelprojektas.lt (nuo 2024 m. sausio 10 d. info@tyrens.lt), interneto svetainė a (nuo 2024 m. sausio 10 d. www.tyrens.lt) , atsakingas asmuo – Žemėtvarkos ir geodezijos skyriaus projekto vadovė Zita Bagdonienė tel. +370 620 58769, el. p. zita.bagdoniene@kelprojektas.lt (nuo 2024 m. sausio 10 d. zita.bagdoniene@tyrens.lt).

Projekto teritorija – Specialiojo plano sprendinių, numatančių geležinkelių infrastruktūros priežiūros depo ir su juo susijusios infrastruktūros statybos ir rekonstrukcijos sprendinius Kauno rajono savivaldybės teritorijoje, vieta. Bendras Projekto teritorijos plotas apie 0,92 ha.

Visą informaciją apie rengiamą Projektą galima gauti ir pasiūlymus teikti aukščiau nurodytais kontaktais. Taip pat informacija apie pradedamą rengti Projektą skelbiama:

– UAB „Kelprojektas“ (nuo 2024 m. sausio 10 d. UAB „UAB „Tyrens Lietuva“) interneto svetainėje adresu <https://kelprojektas.lt/lt/naujienos/zemes-paemimo-visuomenes-poreikiams-pagal-projekto-rail-baltica-gelezinkeliu-infrastrukturos-prieziuros-depu-pletros-susisieki mo-komunikaciju-inzinerines-infrastrukturos-vystymo-pla/> (nuo 2024 m. sausio 10 d. <https://tyrens.lt/lt/naujienos/zemes-paemimo-visuomenes-poreikiams-pagal-projekto-rail-baltica-gelezinkeliu-infrastrukturos-prieziuros-depu-pletros-susisieki mo-komunikaciju-inzinerines-infrastrukturos-vystymo-pla/>);

– AB „Lietuvos geležinkeliai“ interneto svetainėje adresu <https://rail-baltica.lt/apie-projekta/informacija-visuomenei/>;

- Lietuvos Respublikos susisiekimo ministerijos interneto svetainėje adresu <https://sumin.lrv.lt/lt/veiklos-sritys/kita-veikla/zemes-paemimo-visuomenes-poreikiams-projektai/>;
- Projektas papildomai viešinamas Web GIS internetinėje erdvėje <https://arcg.is/1Xu0yy3>.

Informacija apie tai, nuo kada ir kur bus galima susipažinti su *parengtu* Projektu, ir (arba) kita informacija bus pateikta papildomai. Apie atliekamus kadastrinius matavimus ir vertinamo turto apžiūrą žemės savininkai ir (arba) naudotojai bus informuoti tai reglamentuojančių teisės aktų nustatyta tvarka (bus siunčiami pranešimai per E. pristatymo sistemą, nesant tokios galimybės – deklaruotos gyvenamosios vietos adresu).

Daugiau informacijos apie žemės paėmimo (išpirkimo) visuomenės poreikiams procedūras galite rasti Lietuvos Respublikos susisiekimo ministerijos interneto svetainės dažniausiai užduodamų klausimų skiltyje „Rail Baltica DUK“: <https://sumin.lrv.lt/lt/veiklos-sritys/gelezinkeliu-transportas-1/patvirtinta-optimali-rail-balticos-ruozo-kaunas-vilnius-alternatyva/dazniausiai-uzduodami-klausimai-duk/>.



**Bendrai finansuoja
Europos Sąjunga**



Už šio dokumento/publikacijos turinį atsakingas autorius ir dokumentas nebūtinai atspindi Europos Sąjungos nuomonę, pagal reikalavimus nustatytus EITP viešinimo gairėse (<https://cinea.ec.europa.eu/communication-toolkit/en>) bei projekto „Rail Baltica“ logotipas pagal reikalavimus nustatytus projekto „Rail Baltica“ logotipo naudojimo gairėse (<http://www.railbaltica.org>).

ESAMOS BŪKLĖS ANALIZĖ

Žemės paėmimo visuomenės poreikiams (pagal projekto „Rail Baltica“ geležinkelių infrastruktūros priežiūros depų plėtros susisiekimo komunikacijų inžinerinės infrastruktūros vystymo planą) Kauno rajono savivaldybės teritorijoje projektas

KAUNO RAJONO SAVIVALDYBĖ

 Europos Sąjungos bendrai finansuota
Europos infrastruktūros tinklų priemonė



Planuojami žemės sklypai



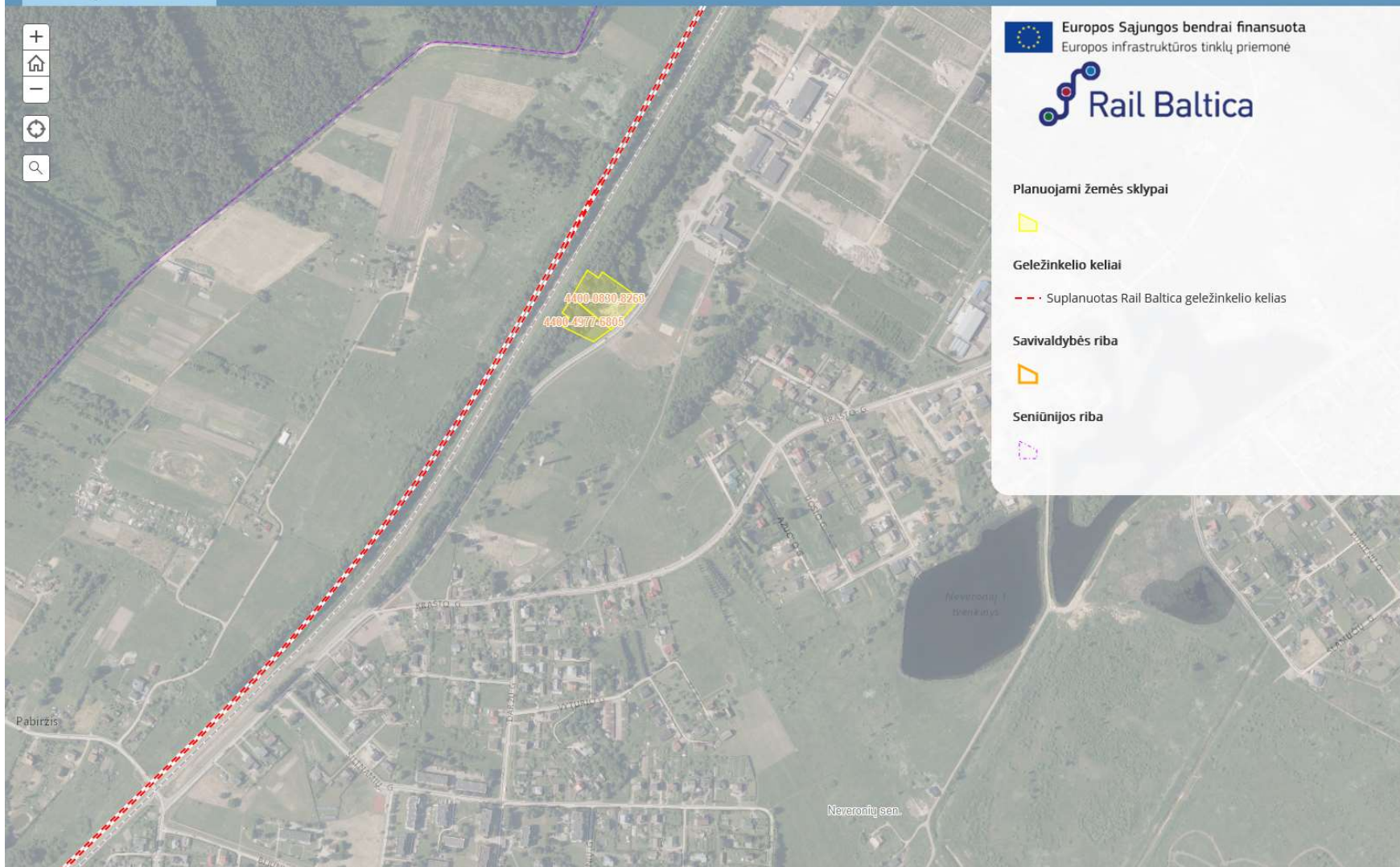
Geležinkelio keliai

--- Suplanuotas Rail Baltica geležinkelio kelias

Savivaldybės riba



Seniūnijos riba



Ministerijos ir įstaigos E. pilietis LT



LIETUVOS RESPUBLIKOS SUSISIEKIMO MINISTERIJA

Veiklos sritysKita veikla

Žemės paėmimo visuomenės poreikiams projektai

Dėl pradedamo rengti žemės paėmimo visuomenės poreikiams (pagal projekto „Rail Baltica“ geležinkelių infrastruktūros priežiūr susisiekimo komunikacijų inžinerinės infrastruktūros vystymo planą) Panevėžio rajono savivaldybės teritorijoje projekto

Dėl pradedamo rengti žemės paėmimo visuomenės poreikiams (pagal projekto „Rail Baltica“ geležinkelių infrastruktūros priežiūr susisiekimo komunikacijų inžinerinės infrastruktūros vystymo planą) Jonavos rajono savivaldybės teritorijoje projekto

Dėl pradedamo rengti žemės paėmimo visuomenės poreikiams (pagal projekto „Bail Baltica“ geležinkelių infrastruktūros priežiūr susisiekimo komunikacijų inžinerinės infrastruktūros vystymo planą) Kauno rajono savivaldybės teritorijoje projekto

🏠 Naujienos / Žemės paėmimo visuomenės poreikiams (pagal projekto „Rail Baltica“ geležinkelių infrastruktūros priežiūros depų plėtros susisiekimo komunikacijų inžinerinės infrastruktūros vystymo planą) Kauno rajono savivaldybės teritorijoje projektas

Žemės paėmimo visuomenės poreikiams (pagal projekto „Rail Baltica“ geležinkelių infrastruktūros priežiūros depų plėtros susisiekimo komunikacijų inžinerinės infrastruktūros vystymo planą) Kauno rajono savivaldybės teritorijoje projektas



2024-01-09

Vadovaujantis 2023 m. birželio 28 d. Lietuvos Respublikos Vyriausybės nutarimu Nr. 506 „Dėl projekto „Rail Baltica“ geležinkelių infrastruktūros priežiūros depų susisiekimo komunikacijų inžinerinės infrastruktūros vystymo plano patvirtinimo ir žemės paėmimo visuomenės poreikiams pagal projekto „Rail Baltica“ geležinkelių infrastruktūros priežiūros depų susisiekimo komunikacijų inžinerinės infrastruktūros vystymo plano sprendinius procedūros pradžios“, kuris paskelbtas Lietuvos Respublikos teritorijų planavimo dokumentų registre (adresas internete www.tpdr.lt), specialiojo plano dokumento registracijos numeris T00089624 (toliau – *Specialusis planas*), sprendiniais, Kauno rajono savivaldybės teritorijoje pradedamas rengti **Žemės paėmimo visuomenės poreikiams (pagal projekto „Rail Baltica“ geležinkelių infrastruktūros priežiūros depų plėtros susisiekimo komunikacijų inžinerinės infrastruktūros vystymo planą) Kauno rajono savivaldybės teritorijoje projektas (toliau – Projektas).**

Projektą įgyvendinančioji institucija – Lietuvos Respublikos susisiekimo ministerija, juridinio asmens kodas 188620589, Gedimino pr. 17, LT-01505 Vilnius, tel. (8 5) 261 2363, el. p. sumin@sumin.lt, interneto svetainė www.sumin.lrv.lt. Atsakingi asmenys – Infrastruktūros plėtros grupės patarėjas Darius Sriubas, tel. +370 660 31979, el. p. darius.sriubas@sumin.lt, Infrastruktūros plėtros grupės vyriausioji specialistė Teresa Gudauskienė, tel. +370 638 67478, el. p. teresa.gudauskiene@sumin.lt.

Paslaugų pirkėjas – AB „LTG Infra“, juridinio asmens kodas 110053842, Geležinkelio g. 2, 02100 Vilnius, tel. 8 (5) 269 3353, el. p. info@ltginfra.lt. Atsakingi asmenys – „Rail Baltica“ valdymo Projektų parengimo Teritorijų planavimo projekto vadovė Inga Joteikienė, tel. +370 667 21284, el. p. inga.joteikiene@ltginfra.lt, jai nesant, Teritorijų planavimo projektų projekto vadovas| Vytautas Sakalauskas, tel. +370 687 15534, el. p. v.sakalauskas@ltginfra.lt. Projekto „Rail Baltica“ interneto svetainė www.rail-baltica.lt.

Paslaugų teikėjas – UAB „Kelprojektas“ (nuo 2024 m. sausio 10 d. UAB „Tyrens Lietuva“), juridinio asmens kodas 234004210, Jonavos g. 7, 44192 Kaunas, tel. +370 68727617, el. p. info@kelprojektas.lt (nuo 2024 m. sausio 10 d. info@tyrens.lt), interneto svetainė a (nuo 2024 m. sausio 10 d. www.tyrens.lt), atsakingas asmuo – Žemėtvarkos ir geodezijos skyriaus projekto vadovė Zita Bagdonienė tel. +370 620 58769, el. p. zita.bagdoniene@kelprojektas.lt (nuo 2024 m. sausio 10 d. zita.bagdoniene@tyrens.lt).

Projekto teritorija – Specialiojo plano sprendinių, numatančių geležinkelių infrastruktūros priežiūros depo ir su juo susijusios infrastruktūros statybos ir rekonstrukcijos sprendinius Kauno rajono savivaldybės teritorijoje, vieta. Bendras Projekto teritorijos plotas apie 0,92 ha.

Visą informaciją apie rengiamą Projektą galima gauti ir pasiūlymus teikti aukščiau nurodytais kontaktais. Taip pat informacija apie pradedamą rengti Projektą skelbiama:

– UAB „Kelprojektas“ (nuo 2024 m. sausio 10 d. UAB „Tyrens Lietuva“) interneto svetainėje adresu <https://kelprojektas.lt/lt/naujienos/zemes-paemimo-visuomenes-poreikiams-pagal-projekto-rail->

[baltica-gelezinkeliu-infrastrukturos-prieziuros-depu-pletros-susisiekimo-komunikaciju-inzinerines-infrastrukturos-vystymo-pla/](https://tyrens.lt/lt/naujienos/zemes-paemimo-visuomenes-poreikiams-pagal-projekto-rail-baltica-gelezinkeliu-infrastrukturos-prieziuros-depu-pletros-susisiekimo-komunikaciju-inzinerines-infrastrukturos-vystymo-pla/) (nuo 2024 m. sausio 10 d. <https://tyrens.lt/lt/naujienos/zemes-paemimo-visuomenes-poreikiams-pagal-projekto-rail-baltica-gelezinkeliu-infrastrukturos-prieziuros-depu-pletros-susisiekimo-komunikaciju-inzinerines-infrastrukturos-vystymo-pla/>);

- AB „Lietuvos geležinkeliai“ interneto svetainėje adresu <https://rail-baltica.lt/apie-projekta/informacija-visuomenei/>;
- Lietuvos Respublikos susisiekimo ministerijos interneto svetainėje adresu <https://sumin.lrv.lt/lt/veiklos-sritys/kita-veikla/zemes-paemimo-visuomenes-poreikiams-projektai/>;
- Projektas papildomai viešinamas Web GIS internetinėje erdvėje <https://arcg.is/1Xu0yy3>.

Informacija apie tai, nuo kada ir kur bus galima susipažinti su parengtu Projektu, ir (arba) kita informacija bus pateikta papildomai. Apie atliekamus kadastrinius matavimus ir vertinamo turto apžiūrą žemės savininkai ir (arba) naudotojai bus informuoti tai reglamentuojančių teisės aktų nustatyta tvarka (bus siunčiami pranešimai per E. pristatymo sistemą, nesant tokios galimybės – deklaruotos gyvenamosios vietos adresu).

Daugiau informacijos apie žemės paėmimo (išpirkimo) visuomenės poreikiams procedūras galite rasti Lietuvos Respublikos susisiekimo ministerijos interneto svetainės dažniausiai užduodamų klausimų skiltyje „Rail Baltica DUK“: <https://sumin.lrv.lt/lt/veiklos-sritys/gelezinkeliu-transportas-1/patvirtinta-optimali-rail-balticos-ruozo-kaunas-vilnius-alternatyva/dazniausiai-uzduodami-klausimai-duk/>



Už šio dokumento/publikacijos turinį atsakingas autorius ir dokumentas nebūtinai atspindi Europos Sąjungos nuomonę, pagal reikalavimus nustatytus EITP viešinimo gairėse (https://cinea.ec.europa.eu/communication-toolkit_en) bei projekto „Rail Baltica“ logotipas pagal reikalavimus nustatytus projekto „Rail Baltica“ logotipo naudojimo gairėse (<http://www.railbaltica.org>).

[Kaunas Web gis](#)

Dėl pradadamo rengti žemės paėmimo visuomenės poreikiams (pagal projekto „Rail Baltica“ geležinkelių infrastruktūros priežiūros depų plėtros susisiekimo komunikacijų inžinerinės infrastruktūros vystymo planą) Kauno rajono savivaldybės teritorijoje projekto

Vadovaujantis 2023 m. birželio 28 d. Lietuvos Respublikos Vyriausybės nutarimu Nr. 506 „Dėl projekto „Rail Baltica“ geležinkelių infrastruktūros priežiūros depų susisiekimo komunikacijų inžinerinės infrastruktūros vystymo plano patvirtinimo ir žemės paėmimo visuomenės poreikiams pagal projekto „Rail Baltica“ geležinkelių infrastruktūros priežiūros depų susisiekimo komunikacijų inžinerinės infrastruktūros vystymo plano sprendinius procedūros pradžios“, kuris paskelbtas Lietuvos Respublikos teritorijų planavimo dokumentų registre (adresas internete www.tpdri.lt), specialiojo plano dokumento registracijos numeris T00089624 (*toliau – Specialusis planas*), sprendiniais, Kauno rajono savivaldybės teritorijoje pradedamas rengti **Žemės paėmimo visuomenės poreikiams (pagal projekto „Rail Baltica“ geležinkelių infrastruktūros priežiūros depų plėtros susisiekimo komunikacijų inžinerinės infrastruktūros vystymo planą) Kauno rajono savivaldybės teritorijoje projektas (toliau – Projektas).**

Projektą įgyvendinančioji institucija – Lietuvos Respublikos susisiekimo ministerija, juridinio asmens kodas 188620589, Gedimino pr. 17, LT-01505 Vilnius, tel. (8 5) 261 2363, el. p. sumin@sumin.lt, interneto svetainė www.sumin.lrv.lt. Atsakingi asmenys – Infrastruktūros plėtros grupės patarėjas Darius Sriubas, tel. +370 660 31979, el. p. darius.sriubas@sumin.lt, Infrastruktūros plėtros grupės vyriausioji specialistė Teresa Gudauskienė, tel. +370 638 67478, el. p. teresa.gudauskiene@sumin.lt.

Paslaugų pirkėjas – AB „LTG Infra“, juridinio asmens kodas 110053842, Geležinkelio g. 2, 02100 Vilnius, tel. 8 (5) 269 3353, el. p. info@ltginfra.lt. Atsakingi asmenys – „Rail Baltica“ valdymo Projektų parengimo Teritorijų planavimo projekto vadovė Inga Joteikienė, tel. +370 667 21284, el. p. inga.joteikiene@ltginfra.lt, jai nesant, Teritorijų planavimo projektų projekto vadovas Vytautas Sakalauskas, tel. +370 687 15534, el. p. v.sakalauskas@ltginfra.lt. Projekto „Rail Baltica“ interneto svetainė www.rail-baltica.lt.

Paslaugų teikėjas – UAB „Kelprojektas“ (nuo 2024 m. sausio 10 d. UAB „Tyrens Lietuva“), juridinio asmens kodas 234004210, Jonavos g. 7, 44192 Kaunas, tel. +370 68727617, el. p. info@kelprojektas.lt (nuo 2024 m. sausio 10 d. info@tyrens.lt), interneto svetainė a (nuo 2024 m. sausio 10 d. www.tyrens.lt), atsakingas asmuo – Žemėtvarkos ir geodezijos skyriaus projekto vadovė Zita Bagdonienė tel. +370 620 58769, el. p. zita.bagdoniene@kelprojektas.lt (nuo 2024 m. sausio 10 d. zita.bagdoniene@tyrens.lt).

Projekto teritorija – Specialiojo plano sprendinių, numatančių geležinkelių infrastruktūros priežiūros depo ir su juo susijusios infrastruktūros statybos ir rekonstrukcijos sprendinius Kauno rajono savivaldybės teritorijoje, vieta. Bendras Projekto teritorijos plotas apie 0,92 ha.

Visą informaciją apie rengiamą Projektą galima gauti ir pasiūlymus teikti aukščiau nurodytais kontaktais. Taip pat informacija apie pradadamą rengti Projektą skelbiama:

- UAB „Kelprojektas“ (nuo 2024 m. sausio 10 d. UAB „UAB „Tyrens Lietuva““) interneto svetainėje adresu <https://kelprojektas.lt/lt/naujienos/zemes-paemimo-visuomenes-poreikiams-pagal-projekto-rail-baltica-gelezinkeliu-infrastrukturos-prieziuros-depu-pletros-susisiekimo-komunikaciju-inzinerines-infrastrukturos-vystymo-pla/> (nuo 2024 m. sausio 10 d. <https://tyrens.lt/lt/naujienos/zemes-paemimo-visuomenes-poreikiams-pagal-projekto-rail-baltica-gelezinkeliu-infrastrukturos-prieziuros-depu-pletros-susisiekimo-komunikaciju-inzinerines-infrastrukturos-vystymo-pla/>);
- AB „Lietuvos geležinkeliai“ interneto svetainėje adresu <https://rail-baltica.lt/apie-projekta/informacija-visuomenei/>;
- Lietuvos Respublikos susisiekimo ministerijos interneto svetainėje adresu <https://sumin.lrv.lt/lt/veiklos-sritys/kita-veikla/zemes-paemimo-visuomenes-poreikiams-projektai/>;
- Projektas papildomai viešinamas Web GIS internetinėje erdvėje <https://arcg.is/1Xu0yy3>.

Informacija apie tai, nuo kada ir kur bus galima susipažinti su parengtu Projektu, ir (arba) kita informacija bus pateikta papildomai. Apie atliekamus kadastrinius matavimus ir vertinamo turto apžiūrą žemės savininkai ir (arba) naudotojai bus informuoti tai reglamentuojančių teisės aktų nustatyta tvarka (bus siunčiami pranešimai per E. pristatymo sistemą, nesant tokios galimybės – deklaruotos gyvenamosios vietos adresu).

Daugiau informacijos apie žemės paėmimo (išpirkimo) visuomenės poreikiams procedūras galite rasti Lietuvos Respublikos susisiekimo ministerijos interneto svetainės dažniausiai užduodamų klausimų skylyje „Rail Baltica DUK“: <https://sumin.lrv.lt/lt/veiklos-sritys/gelezinkeliu-transportas-1/patvirtinta-optimali-rail-balticos-ruozo-kaunas-vilnius-alternatyva/dazniausiai-uzduodami-klausimai-duk/>.

Už šio dokumento/publikacijos turinį atsakingas autorius ir dokumentas nebūtinai atspindi Europos Sąjungos nuomonę, pagal reikalavimus nustatytus EITP viešinimo gairėse (https://cinea.ec.europa.eu/communication-toolkit_en) bei projekto „Rail Baltica“ logotipas pagal reikalavimus nustatytus projekto „Rail Baltica“ logotipo naudojimo gairėse (<http://www.railbaltica.org>)

2024-01-23

DĖL pradedamo rengti Žemės paėmimo visuomenės poreikiams (pagal projekto „Rail Baltica“ geležinkelių infrastruktūros priežiūros depų plėtros susisiekiimo komunikacijų inžinerinės infrastruktūros vystymo planą) Kauno rajono savivaldybės teritorijoje projekto

Vadovaujantis 2023 m. birželio 28 d. Lietuvos Respublikos Vyriausybės nutarimu Nr. 506 „Dėl projekto „Rail Baltica“ geležinkelių infrastruktūros priežiūros depų susisiekiimo komunikacijų inžinerinės infrastruktūros vystymo plano patvirtinimo ir žemės paėmimo visuomenės poreikiams pagal projekto „Rail Baltica“ geležinkelių infrastruktūros priežiūros depų susisiekiimo komunikacijų inžinerinės infrastruktūros vystymo plano sprendinius procedūros pradžios“, kuris paskelbtas Lietuvos Respublikos teritorijų planavimo dokumentų registre (adresas internete www.tpdri.lt), specialiojo plano dokumento registracijos numeris T00089624 (toliau – *Specialusis planas*), sprendiniais, Kauno rajono savivaldybės teritorijoje pradedamas rengti **Žemės paėmimo visuomenės poreikiams (pagal projekto „Rail Baltica“ geležinkelių infrastruktūros priežiūros depų plėtros susisiekiimo komunikacijų inžinerinės infrastruktūros vystymo planą) Kauno rajono savivaldybės teritorijoje projektas (toliau – Projektas).**

Projektą įgyvendinančioji institucija – Lietuvos Respublikos susisiekiimo ministerija, juridinio asmens kodas 188620589, Gedimino pr. 17, LT-01505 Vilnius, tel. (8 5) 261 2363, el. p. sumin@sumin.lt, interneto svetainė www.sumin.lrv.lt. Atsakingi asmenys – Infrastruktūros plėtros grupės patarėjas Darius Sriubas, tel. +370 660 31979, el. p. darius.sriubas@sumin.lt, Infrastruktūros plėtros grupės vyriausioji specialistė Teresa Gudauskienė, tel. +370 638 67478, el. p. teresa.gudauskiene@sumin.lt.

Paslaugų pirkėjas – AB „LTG Infra“, juridinio asmens kodas 110053842, Geležinkelio g. 2, 02100 Vilnius, tel. 8 (5) 269 3353, el. p. info@ltginfra.lt. Atsakingi asmenys – „Rail Baltica“ valdymo Projektų parengimo Teritorijų planavimo projekto vadovė Inga Joteikienė, tel. +370 667 21284, el. p. inga.joteikiene@ltginfra.lt, jai nesant, Teritorijų planavimo projektų projekto vadovas| Vytautas Sakalauskas, tel. +370 687 15534, el. p. v.sakalauskas@ltginfra.lt. Projekto „Rail Baltica“ interneto svetainė www.rail-baltica.lt.

Paslaugų teikėjas – UAB „Kelprojektas“ (nuo 2024 m. sausio 10 d. UAB „Tyrens Lietuva“), juridinio asmens kodas 234004210, Jonavos g. 7, 44192 Kaunas, tel. +370 68727617, el. p. info@kelprojektas.lt (nuo 2024 m. sausio 10 d. info@tyrens.lt), interneto svetainė a (nuo 2024 m. sausio 10 d. www.tyrens.lt), atsakingas asmuo – Žemėtvarkos ir geodezijos skyriaus projekto vadovė Zita Bagdonienė tel. +370 620 58769, el. p. zita.bagdoniene@kelprojektas.lt (nuo 2024 m. sausio 10 d. zita.bagdoniene@tyrens.lt).

Projekto teritorija – Specialiojo plano sprendinių, numatančių geležinkelių infrastruktūros priežiūros depo ir su juo susijusios infrastruktūros statybos ir rekonstrukcijos sprendinius Kauno rajono savivaldybės teritorijoje, vieta. Bendras Projekto teritorijos plotas apie 0,92 ha.

Visą informaciją apie rengiamą Projektą galima gauti ir pasiūlymus teikti aukščiau nurodytais kontaktais. Taip pat informacija apie pradedamą rengti Projektą skelbiama:

- UAB „Kelprojektas“ (nuo 2024 m. sausio 10 d. UAB „UAB „Tyrens Lietuva“) interneto svetainėje adresu <https://kelprojektas.lt/lt/naujienos/zemes-paemimo-visuomenes-poreikiams-pagal-projekto-rail-baltica-gelezinkeliu-infrastrukturos-prieziuros-depu-pletros-susisiekimo-komunikaciju-inzinerines-infrastrukturos-vystymo-pla/> (nuo 2024 m. sausio 10 d. <https://tyrens.lt/lt/naujienos/zemes-paemimo-visuomenes-poreikiams-pagal-projekto-rail-baltica-gelezinkeliu-infrastrukturos-prieziuros-depu-pletros-susisiekimo-komunikaciju-inzinerines-infrastrukturos-vystymo-pla/>);
- AB „Lietuvos geležinkeliai“ interneto svetainėje adresu <https://rail-baltica.lt/apie-projekta/informacija-visuomenei/>;
- Lietuvos Respublikos susisiekimo ministerijos interneto svetainėje adresu <https://sumin.lrv.lt/lt/veiklos-sritys/kita-veikla/zemes-paemimo-visuomenes-poreikiams-projektai/>;
- Projektas papildomai viešinamas Web GIS internetinėje erdveje <https://arcg.is/1Xu0yy3>.

Informacija apie tai, nuo kada ir kur bus galima susipažinti su parengtu Projektu, ir (arba) kita informacija bus pateikta papildomai. Apie atliekamus kadastrinius matavimus ir vertinamo turto apžiūrą žemės savininkai ir (arba) naudotojai bus informuoti tai reglamentuojančių teisės aktų nustatyta tvarka (bus siunčiami pranešimai per E. pristatymo sistemą, nesant tokios galimybės – deklaruotos gyvenamosios vietos adresu).

Daugiau informacijos apie žemės paėmimo (išpirkimo) visuomenės poreikiams procedūras galite rasti Lietuvos Respublikos susisiekimo ministerijos interneto svetainės dažniausiai užduodamų klausimų skiltyje „Rail Baltica DUK“: <https://sumin.lrv.lt/lt/veiklos-sritys/gelezinkeliu-transportas-1/patvirtinta-optimali-rail-balticos-ruozo-kaunas-vilnius-alternatyva/dazniausiai-uzduodami-klausimai-duk/>.



Už šio dokumento/publikacijos turinį atsakingas autorius ir dokumentas nebūtinai atspindi Europos Sąjungos nuomonę, pagal reikalavimus nustatytus EITP viešinio gairėse (https://cinea.ec.europa.eu/communication-toolkit_en) bei projekto „Rail Baltica“ logotipas pagal reikalavimus nustatytus projekto „Rail Baltica“ logotipo naudojimo gairėse (<http://www.railbaltica.org>).