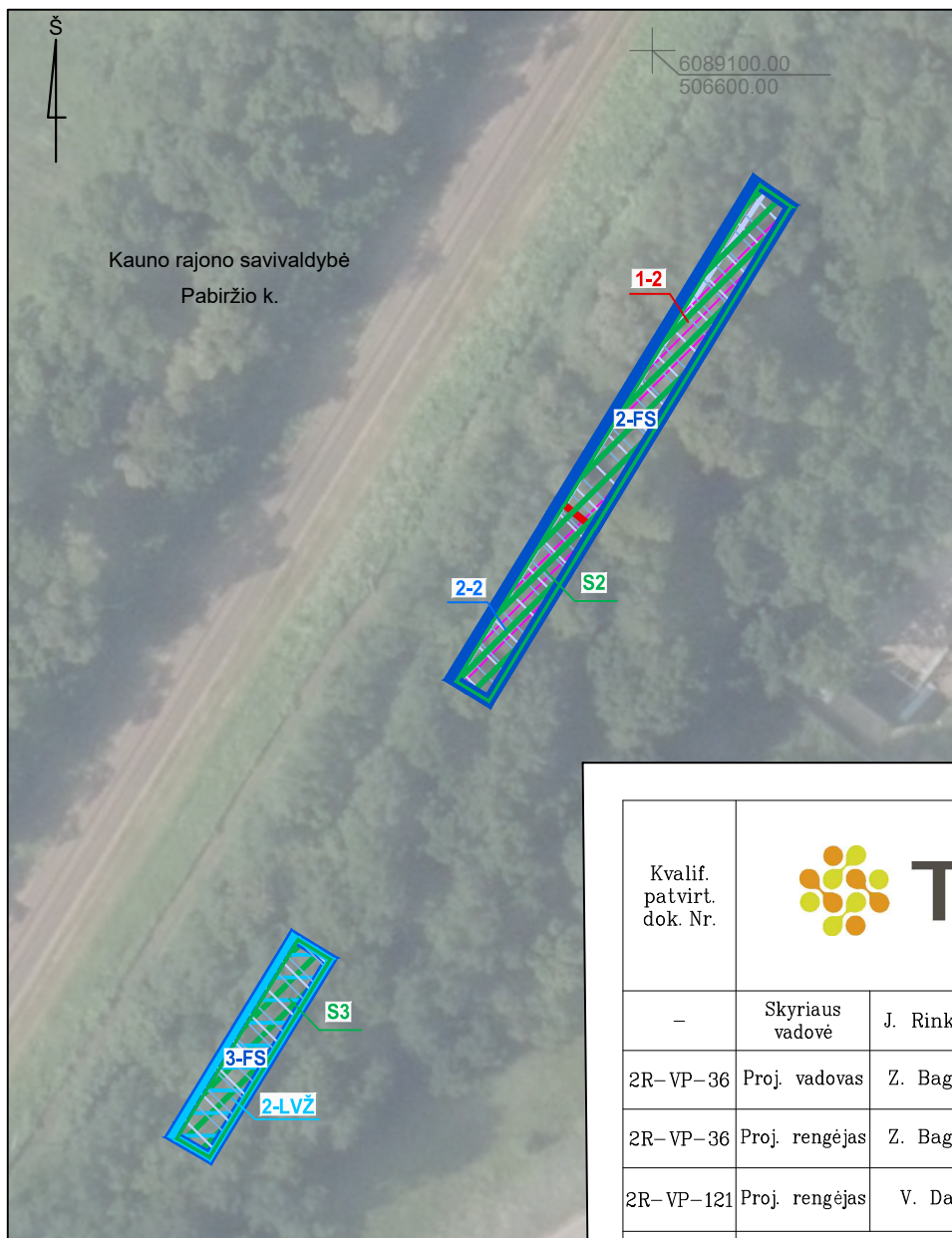


ŽEMĖS PAĖMIMO VISUOMENĖS POREIKIAMS  
(PAGAL PROJEKTO „RAIL BALTICA“ GELEŽINKELIŲ  
INFRASTRUKTŪROS PRIEŽIŪROS DEPŲ PLĖTROS  
SUSISIEKIMO KOMUNIKACIJŲ INŽINERINĖS  
INFRASTRUKTŪROS VYSTYMO PLANĄ) KAUNO RAJONO  
SAVIVALDYBĖS TERITORIJOJE PROJEKTAS

SPRENDINIŲ BRĖŽINYS  
(SUFORMUOTI VISUOMENĖS POREIKIAMS ŽEMĖS  
SKLYPAI)

M 1:1000



SUTARTINIAI ŽENKLAI:

- Paimami visuomenės poreikiams privatūs žemės sklypai
- Paimami visuomenės poreikiams valstybinės žemės sklypai
- Visuomenės poreikiams formuojami valstybinės žemės sklypai
- Servitutai (projektuojami)
- Suformuoti visuomenės poreikiams žemės sklypai
- Specialiosios žemės naudojimo sąlygos (teritorijos įregistruotos Nekilnojamojo turto registre)
- Specialiosios žemės naudojimo sąlygos (teritorijos neįregistruotos Nekilnojamojo turto registre)

Pastaba: 1994 m. Lietuvos koordinacių sistema LKS-94;  
Skaitmeninis rastrinis ortofotografinis žemėlapis M 1:10 000 ORT 10LT, 2021-2023 © Nacionalinė žemės tarnyba prie Aplinkos ministerijos

Kvalif. patvirt. dok. Nr.						Žemės paėmimo visuomenės poreikiams (pagal projekto „Rail Baltica“ geležinkelių infrastruktūros priežiūros depų plėtos „susisiekimo komunikacijų inžinerinės infrastruktūros vystymo planą) Kauno rajono savivaldybės teritorijoje projektas	
						<b>PROJEKTO SPRENDINIAI</b>	
-	Skyriaus vadovė	J. Rinkevičienė	2024-	<b>Sprendinių brėžinys (Suformuoti visuomenės poreikiams žemės sklypai) M 1:1000</b>		Laida	0
2R-VP-36	Proj. vadovas	Z. Bagdonienė	2024-				
2R-VP-36	Proj. rengėjas	Z. Bagdonienė	2024-				
2R-VP-121	Proj. rengėjas	V. Daukšytė	2024-	Sut. data: 2023-12-06, sut. Nr. 1F-191/ Nr.SI-421/2023		Lapas	Lapų
Etapas	Lietuvos Respublikos susisiekimo ministerija Gedimino pr. 17, 01505 Vilnius					1	1