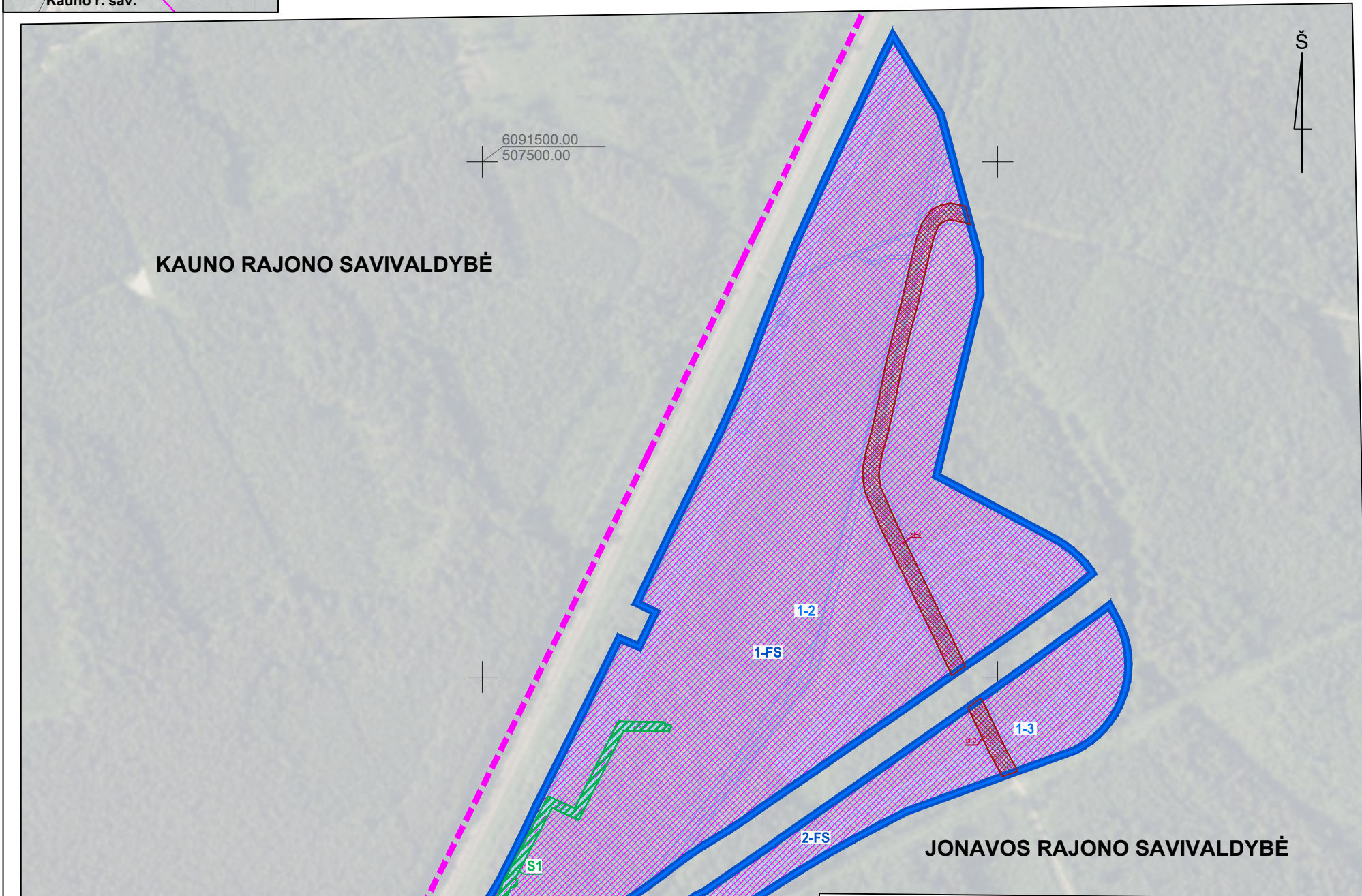


ŽEMĖS PAĖMIMO VISUOMENĖS POREIKIAMS (PAGAL PROJEKTO „RAIL BALTICA“ GELEŽINKELIŲ INFRASTRUKTŪROS PRIEŽIŪROS DEPŲ PLĖTROS SUSISIEKIMO KOMUNIKACIJŲ INŽINERINĖS INFRASTRUKTŪROS VYSTYMO PLANĄ) JONAVOS RAJONO SAVIVALDYBĖS TERITORIJOJE PROJEKTAS

SPRENDINIŲ BRĖŽINYS (SUFORMUOTI VISUOMENĖS POREIKIAMS ŽEMĖS SKLYPAI)
M 1:5000



SUTARTINIAI ŽENKLAI:

- 1-2 Paimami visuomenės poreikiams valstybinės žemės sklypai
- S1 Projektuojami servitutai
- 1-FS Suformuoti visuomenės poreikiams žemės sklypai
- Specialiosios žemės naudojimo sąlygos (teritorijos registruotos Nekilnojamojo turto registre)
- Specialiosios žemės naudojimo sąlygos (teritorijos neįregistruotos Nekilnojamojo turto registre)

Visuomenės poreikiams paimami objektai, kurie nėra žemės sklypai ir jų pertvarkymas:

- st-2 Paimami visuomenės poreikiams inžineriniai statiniai ir tinklai

Pastaba: 1994 m. Lietuvos koordinacių sistema LKS-94; Skaitmeninis rastrinis ortofotografinis žemėlapis M 1:10 000 ORT 10LT, 2021-2023 © Nacionalinė žemės tarnyba prie Aplinkos ministerijos

Kvalif. patvirt. dok. Nr.					Žemės paėmimo visuomenės poreikiams (pagal projekto „Rail Baltica“ geležinkelių infrastruktūros priežiūros depų plėtros susisiekimo komunikacijų inžinerinės infrastruktūros vystymo planą) Jonavos rajono savivaldybės teritorijoje projektas	
					PROJEKTO SPRENDINIAI	
-	Skyriaus vadovė	J. Rinkevičienė	2024-	Sprendinių brėžinys (Suformuoti visuomenės poreikiams žemės sklypai) M 1:5000		Laida
2R-VP-36	Proj. vadovas	Z. Bagdonienė	2024-			0
2R-VP-36	Proj. rengėjas	Z. Bagdonienė	2024-			
2R-VP-121	Proj. rengėjas	V. Daukšytė	2024-			
Etapas	Lietuvos Respublikos susisiekimo ministerija Gedimino pr. 17, 01505 Vilnius			Sut. data: 2023-12-06, sut. Nr. 1F-191/ Nr.SI-421/2023		Lapas
ŽPR						Lapų
						1
						1