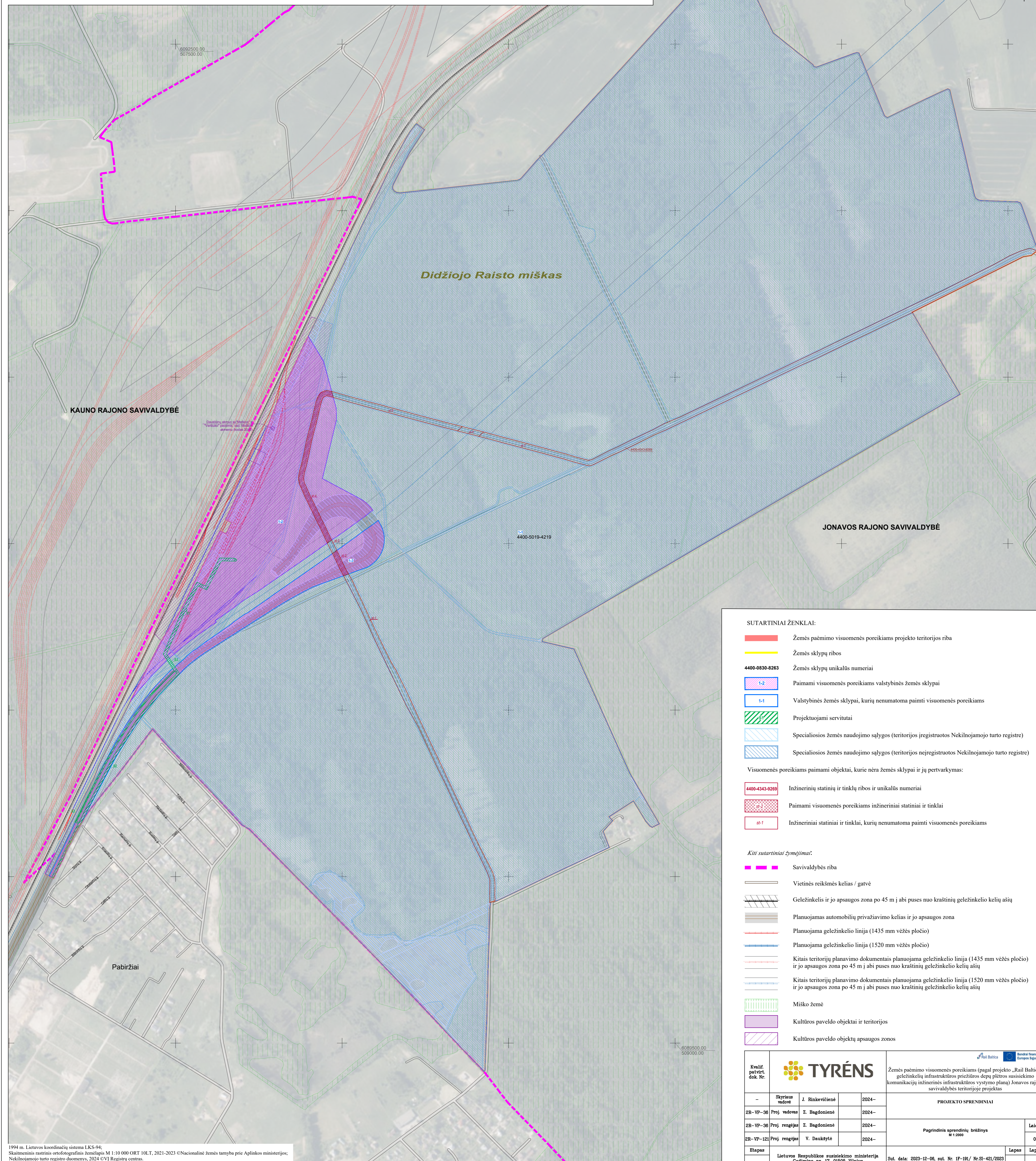
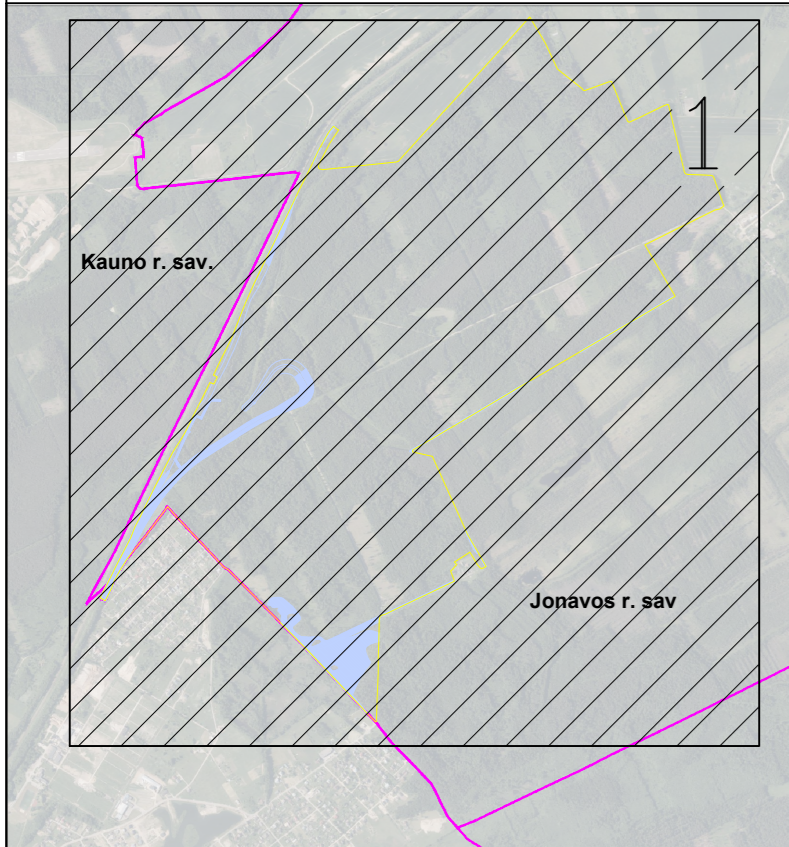


ŽEMĖS PAĖMIMO VISUOMENĖS POREIKIAMS (PAGAL PROJEKTO „RAIL BALTICA“ GELEŽINKELIŲ INFRASTRUKTŪROS PRIEŽIŪROS DEPŲ PLĖTROS SUSISIEKIMO KOMUNIKACIJŲ INŽINERINĖS INFRASTRUKTŪROS VYSTYMO PLANĄ) JONAVOS RAJONO SAVIVALDYBĖS TERITORIJOJE PROJEKTAS

PAGRINDINIS SPRENDINIŲ BRĖŽINYS

M 1:5000



SUTARTINIAI ŽENKLAI:

- Žemės paėmimo visuomenės poreikiams projekto teritorijos riba
- Žemės sklypų ribos
- 4400-0830-0263** Žemės sklypų unikalūs numeriai
- 1-2 Paimami visuomenės poreikiams valstybinės žemės sklypai
- 1-1 Valstybinės žemės sklypai, kurių nenumatoma paimti visuomenės poreikiams
- 5-1 Projektuojami servitutai
- Specialiosios žemės naudojimo sąlygos (teritorijos įregistruotos Nekilnojamojo turto registre)
- Specialiosios žemės naudojimo sąlygos (teritorijos neįregistruotos Nekilnojamojo turto registre)

Visuomenės poreikiams paimami objektai, kurie nėra žemės sklypai ir jų pertvarkymas:

- 4400-4343-0269 Inžinerinių statinių ir tinklų ribos ir unikalūs numeriai
- ef-2 Paimami visuomenės poreikiams inžineriniai statiniai ir tinklai
- sf-1 Inžineriniai statiniai ir tinklai, kurių nenumatoma paimti visuomenės poreikiams

Kiti sutartiniai žymėjimai:

- Savivaldybės riba
- Vietinės reikšmės kelias / gatvė
- Geležinkelis ir jo apsaugos zona po 45 m į abi puses nuo kraštinių geležinkelio kelių asių
- Planuojamas automobilių privažiavimo kelias ir jo apsaugos zona
- Planuojama geležinkelio linija (1435 mm vėžės pločio)
- Planuojama geležinkelio linija (1520 mm vėžės pločio)
- Kitais teritorijų planavimo dokumentais planuojama geležinkelio linija (1435 mm vėžės pločio) ir jo apsaugos zona po 45 m į abi puses nuo kraštinių geležinkelio kelių asių
- Kitais teritorijų planavimo dokumentais planuojama geležinkelio linija (1520 mm vėžės pločio) ir jo apsaugos zona po 45 m į abi puses nuo kraštinių geležinkelio kelių asių
- Miško žemė
- Kultūros paveldo objektai ir teritorijos
- Kultūros paveldo objektų apsaugos zonos

Kvalif. patvirt. dek. Nr.	Skiriamas vadovas	J. Rinkevičienė	2024-	PROJEKTO SPRENDINIAI	
2R-VP-36	Proj. vadovas	Z. Bagdonienė	2024-	Pagrindinis sprendinių brėžinys	
2R-VP-36	Proj. rengėjas	Z. Bagdonienė	2024-	M 1:2000	
2R-VP-121	Proj. rengėjas	V. Daukšytė	2024-	Laido	0
Etapas			Lietuvos Respublikos susisiekimo ministerija	Lapas	Lapų
2PR			Gedimino pr. 17, 01505 Vilnius	1	1