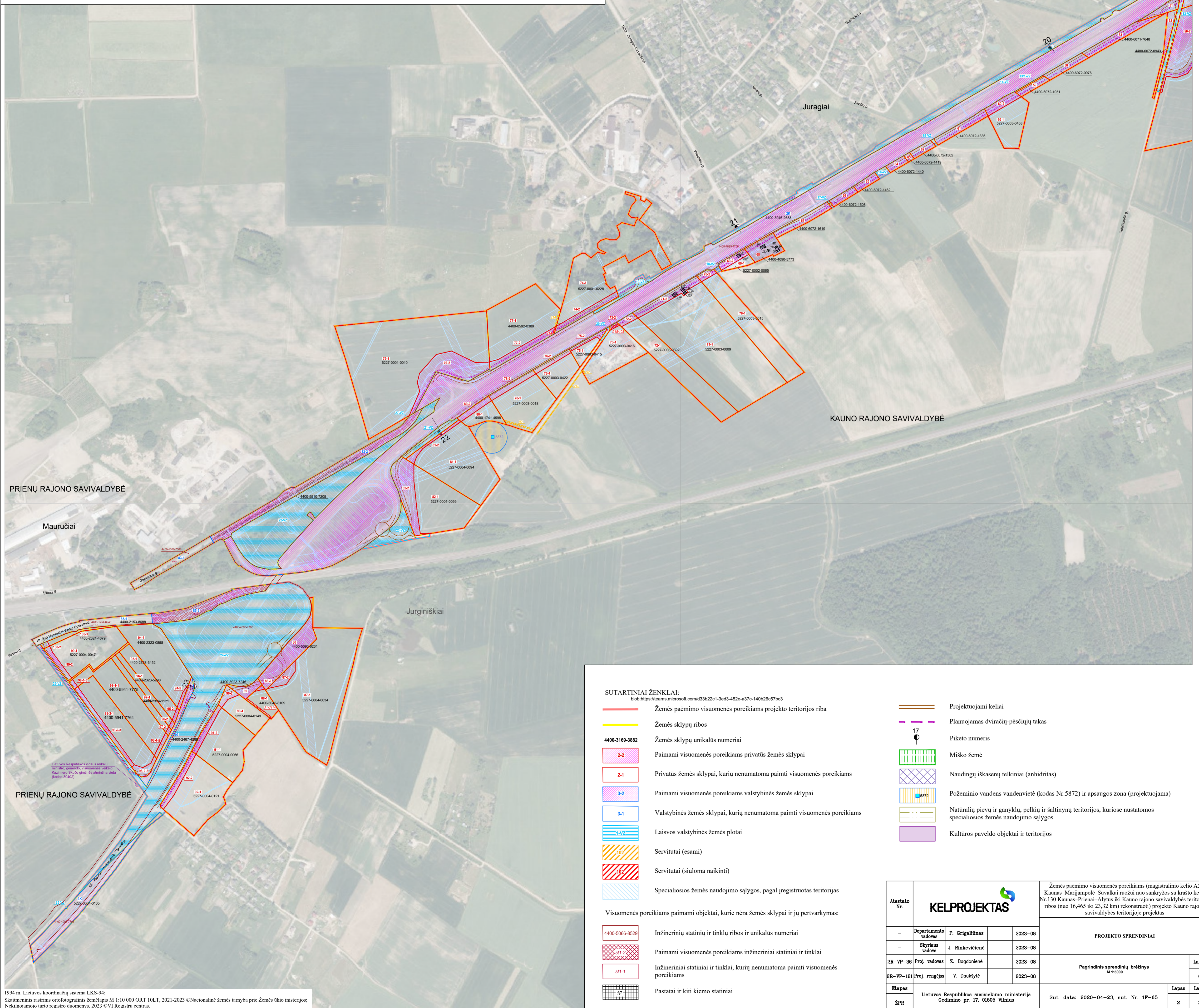
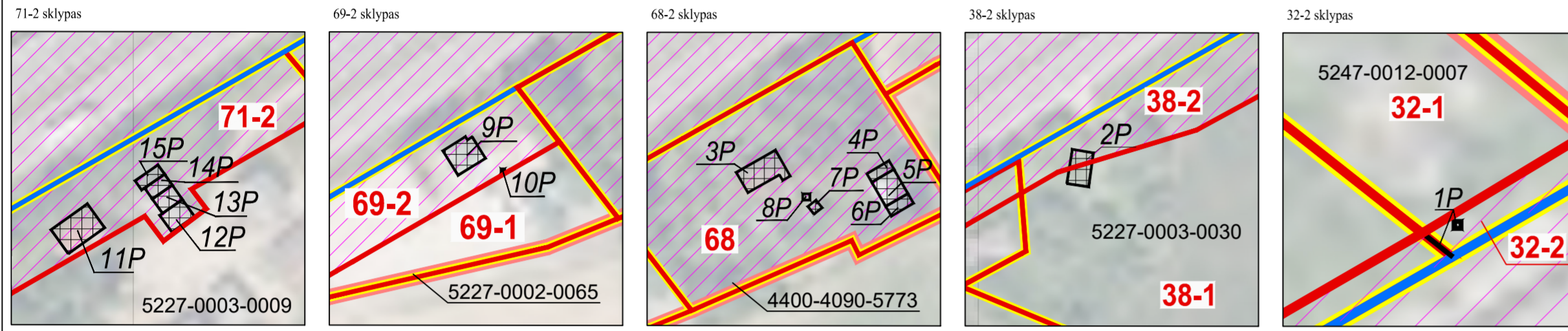


ŽEMĖS PAĖMIMO VISUOMENĖS POREIKIAMS (MAGISTRALINIO KELIO A5 KAUNAS–MARIJAMPOLĖ–SUVALKAI RUOŽUI NUO SANKRYŽOS SU KRAŠTO KELIU NR.130 KAUNAS–PRIENAI–ALYTUS IKI KAUNO RAJONO SAVIVALDYBĖS TERITORIJOS RIBOS (NUO 16,465 IKI 23,32 KM) REKONSTRUOTI) PROJEKTO KAUNO RAJONO SAVIVALDYBĖS TERITORIJOJE PROJEKTAS

PAGRINDINIS SPRENDINIŲ BRĖŽINYS

M 1:5000

VISUOMENĖS POREIKIAMS PAIMAMŲ OBJEKTŲ, KURIE NĖRA ŽEMĖS SKLYPAI, IŠDĖSTYMO SCHEMOS



SUTARTINIAI ŽENKLAI:

Šaltinis: <https://teams.microsoft.com/j33622c1-3e03-452e-a37c-140b26c57bc3>

- Žemės paėmimo visuomenės poreikiams projekto teritorijos riba
- Žemės sklypų ribos
- 4400-3169-3882** Žemės sklypų unikalūs numeriai
- 2-2 Paimami visuomenės poreikiams privati žemės sklypai
- 2-1 Privatus žemės sklypas, kurių nenumatoma paimti visuomenės poreikiams
- 3-2 Paimami visuomenės poreikiams valstybinės žemės sklypai
- 3-1 Valstybinės žemės sklypai, kurių nenumatoma paimti visuomenės poreikiams
- 1-2 Laisvos valstybinės žemės plotai
- 1-1 Servitutai (esami)
- 1-2 Servitutai (siūloma naikinti)
- Specialiosios žemės naudojimo sąlygos, pagal įregistruotas teritorijas
- Projektuojami keliai
- Planuojamas dviračių-pėsčiųjų takas
- 17 Piketo numeris
- Misko žemė
- Naudingų iškasenų telkiniai (anhidritas)
- Požeminio vandens vandenvietė (kodas Nr.5872) ir apsaugos zona (projektuojama)
- Natūralių pievų ir ganyklų, pelkių ir šaltinių teritorijos, kuriose nustatomos specialiosios žemės naudojimo sąlygos
- Kultūros paveldo objektai ir teritorijos

Visuomenės poreikiams paimami objektai, kurie nėra žemės sklypai ir jų pertvarkymas:

- 4400-5066-8529 Inžinerinių statinių ir tinklų ribos ir unikalūs numeriai
- Paimami visuomenės poreikiams inžineriniai statiniai ir tinklai
- Inžineriniai statiniai ir tinklai, kurių nenumatoma paimti visuomenės poreikiams
- Pastatai ir kiti kiemo statiniai

Atleisto Nr.	KELPROJEKTAS		Žemės paėmimo visuomenės poreikiams (magistralinio kelio A5 Kaunas–Marijampolė–Suvalkai ruožui nuo sankryžos su krašto keliu Nr.130 Kaunas–Prienai–Alytus iki Kauno rajono savivaldybės teritorijos ribos (nuo 16,465 iki 23,32 km) rekonstruoti) projekto Kauno rajono savivaldybės teritorijoje projektas		
	–	Departamento vadovas	P. Grigaliūnas	2023-08	
	–	Sklypų vadovas	J. Rukevičienė	2023-08	
	2R-VP-36	Proj. vadovas	Z. Bogdionienė	2023-08	
2R-VP-12	Proj. rengėja	V. Doukbytė	2023-08	Pagrindinis sprendinių brėžinys M 1:5000	Laida 0
Elapas	Lietuvos Respublikos susisiekimo ministerija Geležinioinkelio pr. 17, 01505 Vilnius			Sut. data: 2020-04-23, sut. Nr. 1P-65	Lapas 2
ZPR					Lapas 2