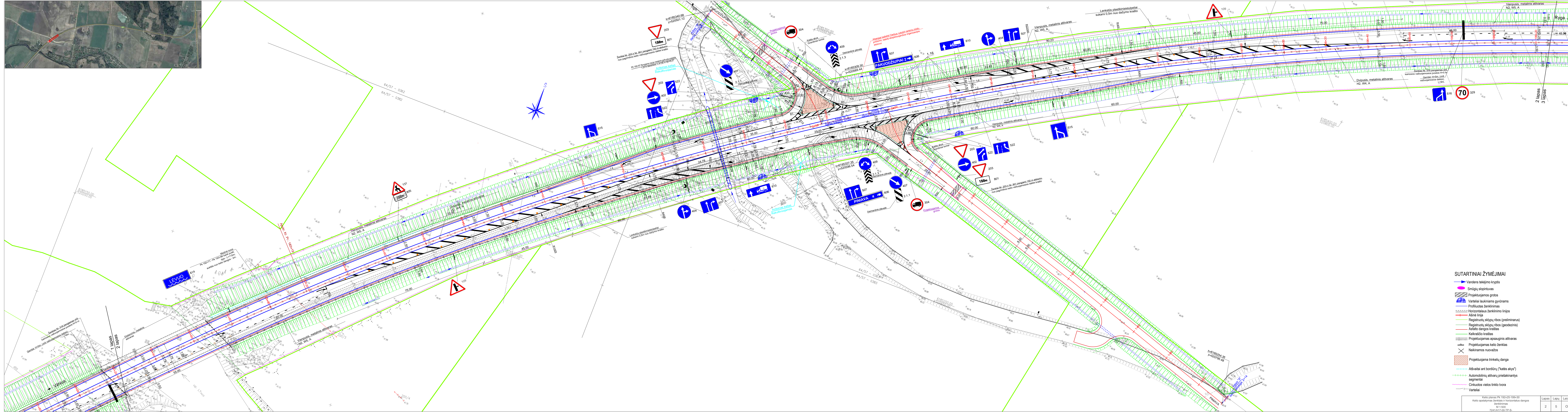


- Vandens tekėjimo kryptis
- Smūgių slopintuvas
- Projektuojamos grotos
- Varteliai laukiniams gyvūnams
- Profiliuotas ženklavimas
- Horizontalaus ženklavimo linijos
- Ašinė linija
- Registruotų sklypų ribos (preliminarus)
- Registruotų sklypų ribos (geodezinis)
- Asfalto dangos kraštas
- Kelkraščio kraštas
- Projektuojamas apsauginis ativaras
- Projektuojamas kelio ženklas
- Naikinamos nuvažos
- Projektuojama trinkelė danga
- Atšvaitai ant bordiūrų ("katės akys")
- Automobilinių ativarų priešakinantys segmentai
- Cinkuotos vielos tinklo tvora
- Varteliai

Atestato Nr.			2015.02.	VALSTYBINĖS REIKŠMĖS MAGISTRALINIS KELIAS A17
3717	SPV	N. Apulskienė		PANEVŽIO APLINKKELIS
25316	SPDV	N. Fedorenkienė	2015.02.	KELIO REKONSTRAVIMAS 0 - 22,06 km
	Vykd.	A. Zalatorienė	2015.02.	(II ruožas 10,53 – 22,06 km; 2 dalis 18,8 – 22,06 km)
				Kelio planas Pk 188+00 - 192+25.
				Kelio apstatymas ženklais ir horizontalaus dangos ženklavimas M1:500
Etapas	LIETUVOS AUTOMOBILIŲ KELIŲ DIREKCIJA			Laida
TP	J. Basanavičiaus g. 36/2 LT-03109 Vilnius			O
	7241/A17-00-TP-S			Lapas Lapų
				1 5

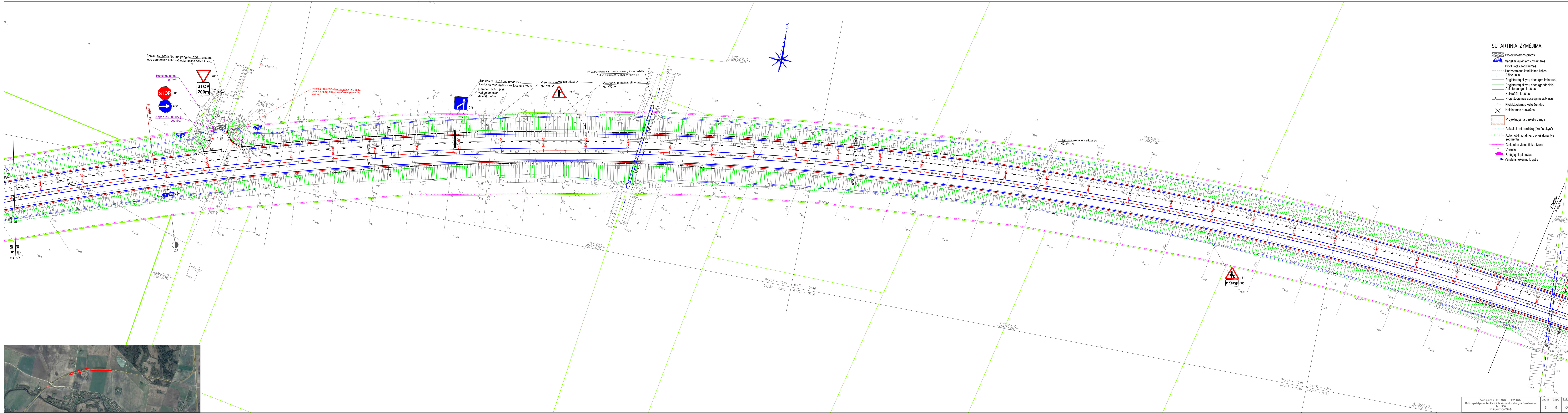
1 lapas
2 lapas



SUTARTINIAI ŽYMĖJIMAI

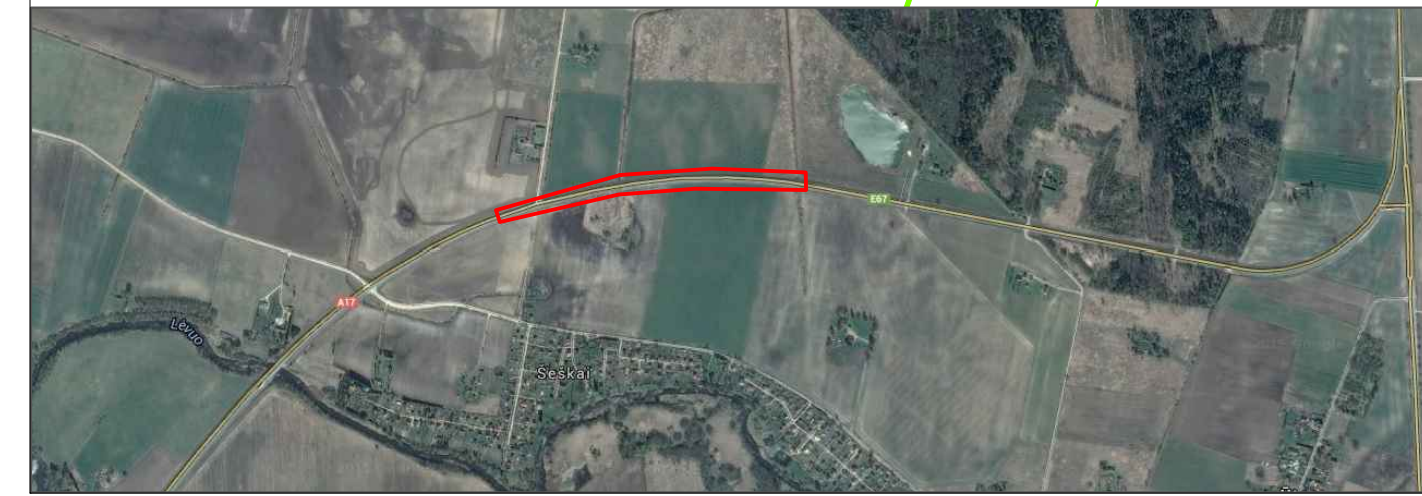
- Vandens tekėjimo kryptis
- Smėgių slopintuvai
- Projektuojamos grotos
- Varteliai laukiniams gyvūnams
- Profiliuotas ženkinimas
- Horizontalaus ženkinimo linijos
- Ašinė linija
- Registruotų skėpų ribos (preliminarus)
- Registruotų skėpų ribos (geodezinis)
- Asfalto dangos kraštai
- Kelkraščio kraštai
- Projektuojamas apsauginis atžvaras
- Projektuojamas kelio ženklas
- Naikinamos nuožabos
- Projektuojama trinkelė danga
- Atšvaitai ant bordiūrų ("kalės akys")
- Automobilinių atžvarų priešakinantys segmentai
- Cinkuotos vielos tinklo tvora
- Varteliai

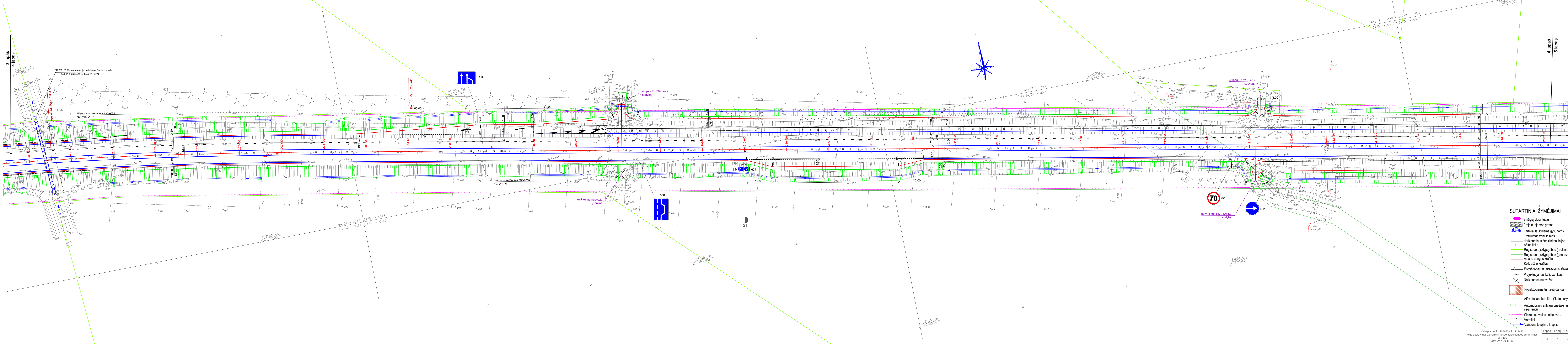
Kelio planas PK 192+25-199+30	Lapas	Lapų	Laida
Kelio apstatymas ženklais ir horizontalus dangos ženkinimas	2	5	0
M 1:500			
7241A17-90-TP-S			



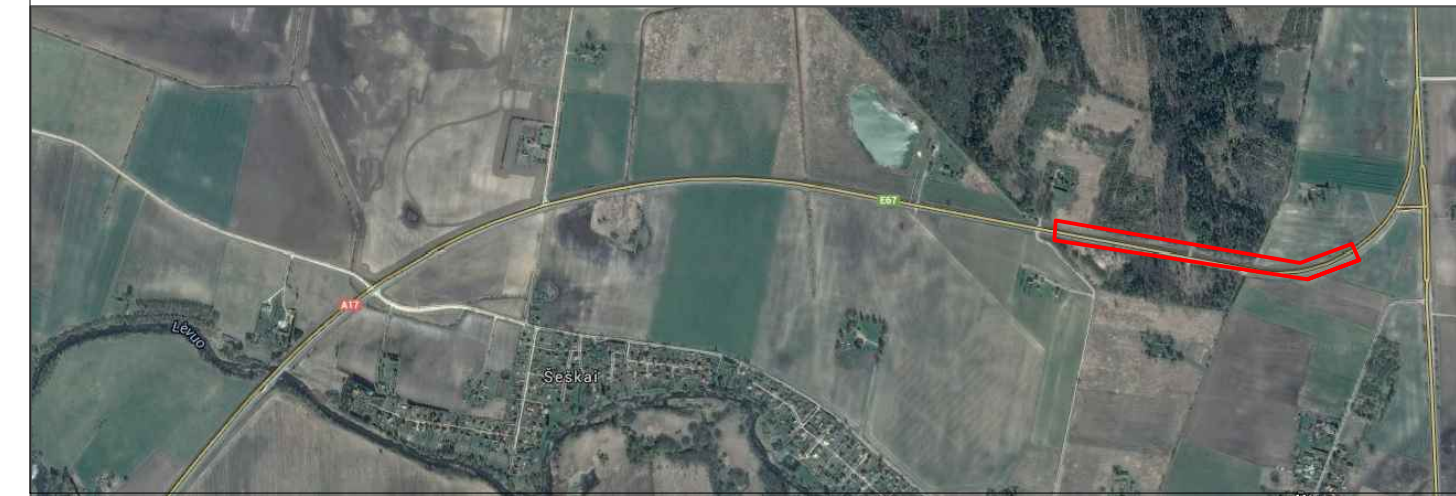
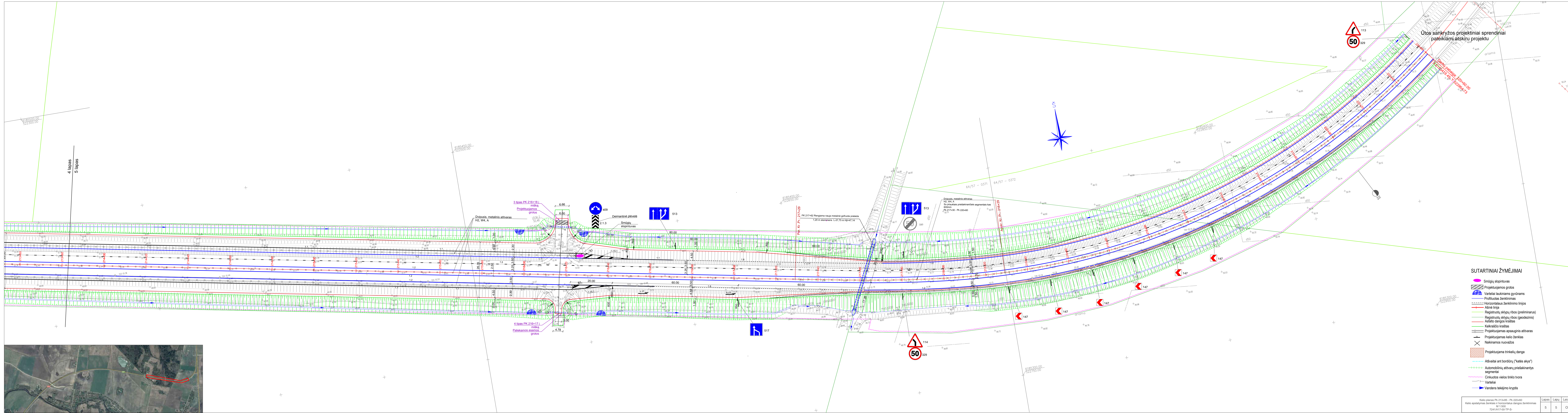
SUTARTINIAI ŽYMĖJIMAI

- Projektuojamos grotos
- Vartalai leikiniams gydomams
- Profiliuotas ženkinimas
- Horizontalaus ženkinimo linijos
- Ašinė linija
- Registruotų sklypų ribos (preliminarus)
- Registruotų sklypų ribos (geodezinis)
- Asfalto dengtos krašties
- Kalktašio krašties
- Projektuojamas apsauginis altivaras
- Projektuojamas kelio ženklas
- Naikinamos nuožvos
- Projektuojama trinkelė danga
- Atšvaitai ant bordūrų ("katės akys")
- Automobilinių ativarų priešakinantys segmentai
- Cinkuotos vielos tinklo tvora
- Vartalai
- Smūgių slopintuvas
- Vandens tekėjimo kryptis





- SUTARTINIAI ŽYMĖJIMAI**
- Smūgių slopinimas
 - Projektuojamas grotis
 - Varteliai laukiniams gyvūnams
 - Profiliuotas ženkinimas
 - Horizontalaus ženkinimo linijos
 - Ašinė linija
 - Registruotų sklypų ribos (preliminarūs)
 - Registruotų sklypų ribos (geodzinis)
 - Asfalto dangos kraštai
 - Keikraščio kraštai
 - Projektuojamas apsauginis ativaras
 - Projektuojamas kelio ženklas
 - Naikinamos nuožvos
 - Projektuojama trinkelė danga
 - Atšvaitai ant bordiūrų ("kašės akys")
 - Automobilinių ativarų priešakantys segmentai
 - Cinkuotos vielos tinklo tvora
 - Varteliai
 - Vandens tekėjimo kryptis



Utos sankryžos projektiniai sprendiniai pateikiami atskiru projektu

SUTARTINIAI ŽYMĖJIMAI

- Smūglių slopin tuvas
- Projektuojamos grotos
- Varteliai laukiniams gyvūnams
- Profiliškas ženklimas
- Horizontalusis ženklimo linijos
- Ašinė linija
- Registruotų sklypų ribos (preliminarus)
- Registruotų sklypų ribos (geodezinis)
- Asfalto dangos kraštai
- Kelkraščių kraštai
- Projektuojamas apsauginis ativaras
- Projektuojamas kelio ženklas
- Naikinamos nuvažos
- Projektuojama trinkelų danga
- Atšvaitai ant bordiūrų ("kašės akys")
- Automobilinių ativarų priešakinantys segmentai
- Cinkuotos vielos tinklo tvora
- Varteliai
- Vandens tekėjimo kryptis

Kelio planas PK 213+85 - PK 220+60	Lapas	Lapų	Laida
Kelio apstatymas ženklais ir horizontalusis dangos ženklimas	5	5	0
M 1:500			
T241A17-00-TP-S			

4 lapas
5 lapas