

(PR_TRASOS DEŠINĖJE) POSŪKIO KAMPŲ, TIESIŲ IR APSKRITINIŲ KREIVIŲ ELEMENTŲ ŽINIARAŠTIS

Nr.	Kreivių viršūnės			Kreivių elementai, m										Kreivės pradžia Pk+	X	Y	Kreivės pabaiga Pk+	X	Y	Atstumai tarp KV, m	Tiesių ilgiai, m
	Padėtis Pk+	Poskiai Kairėn	Dešinėn	X	Y	R	L _{p1}	L _{p2}	T ₁	T ₂	K	B	D								
Tr.pr.	0+0	-	-	6170046.27	522822.21	-	-	-	-	-	-	-	-	-	-	-	-	-	-	-	
KV-1	2+50.69	0°50'	-	6170188.45	522616.43	34000.00	5.00	50.00	249.06	271.14	520.19	0.89	0.01	0+1.63	6170047.20	522820.87	5+21.82	6170341.07	522391.65	250.69	1.63
KV-2	6+83.24	7°10'	-	6170431.34	522257.82	800.00	50.00	30.00	74.39	65.73	139.98	1.64	0.14	6+08.85	6170389.74	522181.49	7+48.83	6170461.01	522196.17	432.56	87.03
KV-3	8+64.17	-	4°33'	6170513.09	522096.26	800.00	30.00	30.00	46.80	46.80	93.57	0.88	0.04	8+17.36	6170491.95	522138.02	9+10.93	6170537.46	522056.31	181.06	66.53
Tr.pab.	9+21.46	-	-	6170542.95	522047.33	-	-	-	-	-	-	-	-	-	-	-	-	-	-	57.33	10.52

(PR_TRASOS) POSŪKIO KAMPŲ, TIESIŲ IR APSKRITINIŲ KREIVIŲ ELEMENTŲ ŽINIARAŠTIS

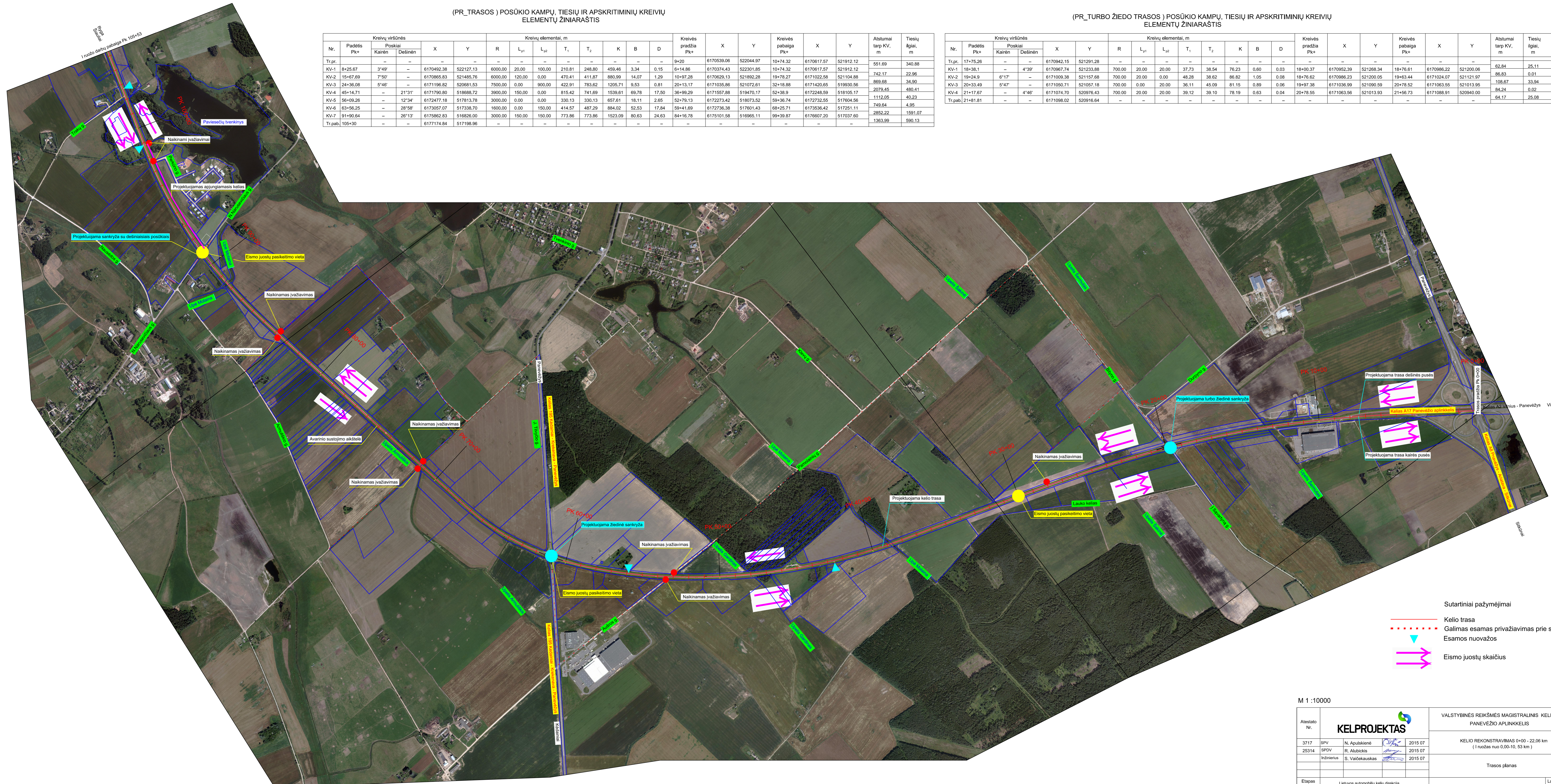
Nr.	Kreivių viršūnės			Kreivių elementai, m										Kreivės pradžia Pk+	X	Y	Kreivės pabaiga Pk+	X	Y	Atstumai tarp KV, m	Tiesių ilgiai, m
	Padėtis Pk+	Poskiai Kairėn	Dešinėn	X	Y	R	L _{p1}	L _{p2}	T ₁	T ₂	K	B	D								
Tr.pr.	0+0	-	-	6170046.27	522822.21	-	-	-	-	-	-	-	-	-	-	-	-	-	-	-	-
KV-1	8+25.67	3°49'	-	6170492.38	522127.13	6000.00	20.00	100.00	210.81	248.80	459.46	3.34	0.15	9+20	6170538.06	522044.97	10+74.32	6170617.57	521912.12	551.69	340.88
KV-2	15+67.69	7°50'	-	6170865.83	521485.76	6000.00	120.00	0.00	470.41	411.87	880.99	14.07	1.29	10+97.28	6170629.13	521892.28	19+78.27	6171022.58	521104.88	742.17	22.96
KV-3	24+36.08	5°46'	-	6171196.82	520681.53	7500.00	0.00	900.00	422.91	783.62	1205.71	9.53	0.81	20+13.17	6171035.66	521072.61	32+18.88	6171420.65	519930.56	869.68	34.90
KV-4	45+14.71	-	21°31'	6171790.80	518688.72	3900.00	150.00	0.00	815.42	741.69	1539.61	69.78	17.50	36+99.29	6171557.88	518470.17	52+38.9	6172248.59	518105.17	2079.45	480.41
KV-5	56+09.26	-	12°34'	6172477.18	517813.78	3000.00	0.00	0.00	330.13	330.13	657.61	18.11	2.85	52+79.13	6172273.42	518073.52	59+36.74	6172732.55	517604.56	1112.05	40.23
KV-6	63+56.25	-	28°58'	6173057.07	517338.70	1800.00	0.00	150.00	414.57	487.29	884.02	52.53	17.84	59+41.69	6172736.38	517601.43	68+25.71	6173536.42	517251.11	749.64	4.95
KV-7	91+90.64	-	26°13'	6175862.83	518826.00	3000.00	150.00	150.00	773.66	773.66	1523.09	80.63	24.63	84+16.78	6175101.58	516965.11	99+30.87	6176807.20	517037.60	2852.22	1591.07
Tr.pab.	105+30	-	-	6171714.84	517198.96	-	-	-	-	-	-	-	-	-	-	-	-	-	-	1363.99	590.13

(PR_TRASOS KAIRĖJE) POSŪKIO KAMPŲ, TIESIŲ IR APSKRITINIŲ KREIVIŲ ELEMENTŲ ŽINIARAŠTIS

Nr.	Kreivių viršūnės			Kreivių elementai, m										Kreivės pradžia Pk+	X	Y	Kreivės pabaiga Pk+	X	Y	Atstumai tarp KV, m	Tiesių ilgiai, m
	Padėtis Pk+	Poskiai Kairėn	Dešinėn	X	Y	R	L _{p1}	L _{p2}	T ₁	T ₂	K	B	D								
Tr.pr.	0+0	-	-	6170029.93	522810.88	-	-	-	-	-	-	-	-	-	-	-	-	-	-	-	-
KV-1	3+35.12	1°1'	-	6170220.84	522535.46	25000.00	150.00	150.00	297.88	297.88	595.74	1.03	0.01	0+37.24	6170051.14	522780.27	6+32.98	6170386.14	522287.65	335.12	37.24
KV-2	7+66.01	6°14'	-	6170459.95	522176.99	800.00	30.00	15.00	58.36	51.41	109.68	1.21	0.09	7+07.65	6170427.57	522225.54	8+17.33	6170483.66	522131.37	430.90	74.67
KV-3	8+55.07	-	4°20'	6170501.05	522097.87	800.00	15.00	30.00	37.73	44.85	82.54	0.60	0.03	8+17.35	6170483.67	522131.36	8+99.89	6170524.66	522059.74	89.15	0.02
Tr.pab.	9+20.01	-	-	6170535.25	522042.63	-	-	-	-	-	-	-	-	-	-	-	-	-	-	64.97	20.12

(PR_TURBO ŽIEDO TRASOS) POSŪKIO KAMPŲ, TIESIŲ IR APSKRITINIŲ KREIVIŲ ELEMENTŲ ŽINIARAŠTIS

Nr.	Kreivių viršūnės			Kreivių elementai, m										Kreivės pradžia Pk+	X	Y	Kreivės pabaiga Pk+	X	Y	Atstumai tarp KV, m	Tiesių ilgiai, m
	Padėtis Pk+	Poskiai Kairėn	Dešinėn	X	Y	R	L _{p1}	L _{p2}	T ₁	T ₂	K	B	D								
Tr.pr.	17+75.26	-	-	6170942.15	521291.28	-	-	-	-	-	-	-	-	-	-	-	-	-	-	-	-
KV-1	18+38.1	-	4°39'	6170967.74	521233.88	700.00	20.00	20.00	37.73	38.54	76.23	0.60	0.03	18+00.37	6170952.39	521268.34	18+76.61	6170986.22	521200.06	62.84	25.11
KV-2	19+34.9	6°17'	-	6171069.38	521157.68	700.00	20.00	0.00	48.28	38.62	86.82	1.05	0.08	18+76.62	6170986.23	521200.05	19+63.44	6171024.07	521121.97	86.83	0.01
KV-3	20+33.49	5°47'	-	6171050.71	521057.18	700.00	0.00	20.00	36.11	45.09	81.15	0.89	0.06	19+07.38	6171036.99	521099.50	20+78.52	6171063.55	521013.95	108.67	33.94
KV-4	21+17.67	-	4°46'	6171074.70	520976.43	700.00	20.00	20.00	39.12	39.10	78.19	0.63	0.04	20+78.55	6171063.56	521013.93	21+56.73	6171088.91	520940.00	84.24	0.02
Tr.pab.	21+61.61	-	-	6171098.02	520916.64	-	-	-	-	-	-	-	-	-	-	-	-	-	-	64.17	26.08



- Sutartiniai pažymėjimai
- Kelio trasa
 - - - Galimas esamas privažiavimas prie sklypų
 - - - Esamos nuvažios
 - ⇄ Eismo juostų skaičius

M 1 : 10000

Atestato Nr.	KELPROJEKTAS			VALSTYBINĖS REIKŠMĖS MAGISTRALINIS KELIAS A17 PANEVŽIO APLINKKELIS
	3717	SPV	N. Apulskienė	
25314	SPDV	R. Alubickis	2015 07	KELIO REKONSTRAVIMAS 0+00 - 22.06 km (1 ruožas nuo 0,00-10, 53 km)
	Inžinierius	S. Vaičekauskas	2015 07	
Trasos planas				Laida
				O
Lietuvos automobilių kelių direkcija prie Susisiekimo ministerijos J. Basanavičiaus 36/2 LT-03108 Vilnius				Lapas Lapų
7241/A17 - 00 - TP - S2a.B - 01				1 1