



# Teritorijų planavimas. Apribojimai ir galimybės

**Marius Narmontas**  
Teritorijų planavimo,  
urbanistikos ir architektūros  
departamento direktorius

---

**GALIMYBĖS + - = APRIBOJIMAI**

---



СДАЮТСЯ ДОМИКИ



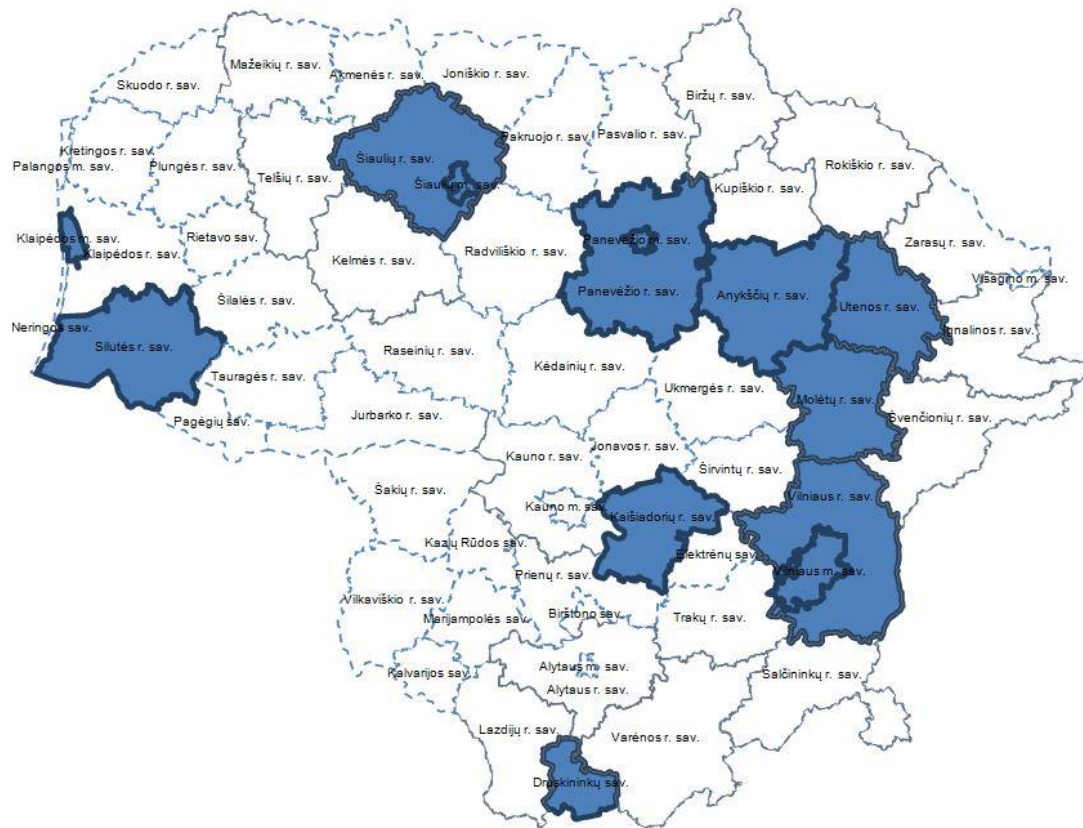
8 911-864-9-864







# BENDRŲJŲ PLANŲ KEITIMAS



# VALSTYBEI SVARBŪS PROJEKTAI





### Dealing with Construction Permits ①

[View details »](#) [View methodology »](#) [Compare all economies »](#)

DB 2016 RANK	<b>18</b>	DB 2015 RANK ①	<b>18</b>	CHANGE IN RANK	<b>0</b>
DB 2016 DTF (% POINTS) ①	<b>80.43</b>	DB 2015 DTF (% POINTS) ①	<b>80.42</b>	CHANGE IN DTF (% POINTS) ①	<b>+0.01</b>

Indicator	Lithuania	Europe & Central Asia	OECD high income
Procedures (number) ①	12	15.9	12.4
Time (days) ①	103.0	176.3	152.1
Cost (% of warehouse value) ①	0.3	4.4	1.7
Building quality control index (0-15) ①	11.0	11.2	11.4

# INFORMACINĖS SISTEMOS. TPDR



Registruotų TP dokumentų paieška

Dokumento pavadinimas ir/arba Nr.:

Planavimo rūšis

Registavimo data

Nuo: Iki:

Detali paieška

Ieškoti Išvalyti

Registruotų TPD ribos

Registruotų TPD aprendiniai

Planavimo rūšis ir porūšiai

Specialusis

Kompleksinis

hnit-baltic

© VTPSI, 2016.

Autoriai ir duomenų teikėjai

esri

Y: 480848

X: 6081691

3km

1:100000

# INFORMACINĖS SISTEMOS. TPDRIS



VALSTYBINĖ TERITORIJŲ PLANAVIMO IR STATYBOS INSPEKCIJA PRIE APLINKOS MINISTERIJOS



LT EN

Įprastinė versija | Versija neįgaliems

Infoplanavimas > **PAGRINDINIS PUSLAPIS**

Paieška...



## APIE SISTEMĄ



- **PAGRINDINIS PUSLAPIS**
- **APIE SISTEMĄ**
- **ELEKTRONINĖS PASLAUGOS**
- **TEISINĖ INFORMACIJA**
- **D.U.K.**
- **PAGALBA**
- **PRANEŠTI APIE KLAIDĄ**
- **RENGIAMI TP DOKUMENTAI**
- **NAUJIENOS**
- **STATISTIKA**
- **PRISIJUNGTI**

Lietuvos Respublikos teritorijų planavimo dokumentų rengimo ir teritorijų planavimo proceso valstybinės priežiūros informacinės sistemos (TPDRIS) paskirtis – teikti viešas paslaugas, susijusias su teritorijų planavimo dokumentų rengimo procesu ir teritorijų planavimo valstybine priežiūra.

[Plačiau >](#)



## SVARBU

**Informuojame, kad Chrome nutraukė NPAPI palaikymą.** Tai reiškia, jog TPDRIS naudotojai, kurie naudojami Chrome naršykle, nebegali atlikti pasirašymo veiksmų bei nebegali prisijungti prie TPDRIS portalo per VIISP. Rekomenduojame naudotis kitomis naršyklėmis



## NAUJIENOS

### Svarbu

2015-10-27

Informuojame, kad 2015-10-29 nuo 12 val. vyks sistemos techninės įrangos konfigūravimo darbai. Todėl sistemos veikimas gali nutrūkti, prašome nuo 12h neatlikti Jums svarbių darbų (pildomi... [Plačiau >](#)

### Nuo 2015 m. spalio 5 d. teritorijų planavimo procedūros – per TPDRIS

2015-10-12

Visos teritorijų planavimo proceso procedūros, pradėtos nuo 2015 m. spalio 5 d. priimtų sprendimų dėl TPD rengimo pradžios ir planavimo tikslų pagrindu, turi būti vykdomos per TPDRIS ... [Plačiau >](#)

### Teritorijų planavimą reglamentuojantys teisės aktai nuo 2014 m. sausio 1 d.

2014-01-20

Teritorijų planavimą reglamentuojantys teisės ...



Planuojamų teritorijų

**ŽEMĖLAPIS**



# INFORMACINĖS SISTEMOS. TPSIS



## TPSIS Teritorijų planavimo stebėsenos informacinė sistema

PRADŽIA

ŽEMĖLAPIS

ATASKAITOS

RODIKLIAI

Žemėlapis

Rodiklis

Apleista žemė, km2 2015 m.

Lygmuo:

Valstybė

Apskritis

Savivaldybė

Vietovė

Pasirinkite savivaldybę

Rodiklis:

Rodiklio paieška

Rodiklių grupės

BAZ FIZ SOC EKO APL KT

0-15 metų gyventojų amžiaus skaičius ...

Apgyvandinimo įstaigos tenkančios 10...

Apgyvandinimo įstaigos, vnt.

Apleista žemė, km2

Atliekų susidarymas ir tvarkymas žem...

Bendrojo ugdymo mokyklos, vnt.

Bendrojo ugdymo mokyklų skaičius te...

Bendrujų planų korektūrų skaičius, v...

Detalių planų korektūrų skaičius, vnt.

Dienų skaičius.

Dienų skaičius, kai buvo viršyta leistin...

Drėkinama žemė, km2

Dviračių infrastruktūra, km

Apleista žemė, km2 2015 m.

2015

Informacija

Metai /	Rodiklis	Adm.vnt.	Reikšmė
Kvart.			

# INFORMACINĖS SISTEMOS. ŽPDRIS



## ŽEMĖTVARKOS PLANAVIMO DOKUMENTŲ RENGIMO INFORMACINĖ SISTEMA



Žemėtvarkos planavimo dokumentų rengimo informacinėje sistemoje (toliau – ŽPDRIS) galima teikti prašymus, stebėti projektų rengimo, derinimo, svarstymo su visuomene bei viešinio eigą ir kt. Išskirtinis ŽPDRIS privalumas – galimybė apimti didelį proceso dalyvių skaičių.

ŽPDRIS yra galimos keturios elektroninės paslaugos:

- kaimo plėtros žemėtvarkos projektų rengimo elektroninė paslauga;
- žemės sklypų formavimo ir pertvarkymo projektų rengimo elektroninė paslauga;
- žemės paėmimo visuomenės poreikiams projektų rengimo elektroninė paslauga;
- žemės konsolidacijos projektų rengimo elektroninė paslauga.



Teikiant prašymus ar atliekant kitus veiksmus privaloma prisijungti:

[Prisijungti](#)

› [Užsakyti paslaugą](#)

› [Skelbimai](#)

› [Naudotojų vadovai](#)

› [D.U.K.](#)

Pagalba teikiama elektroniniu  
paštu:  
[pagalba@nzt.lt](mailto:pagalba@nzt.lt)

### ← ? SKELBIMŲ SARAŠAS

**Paslaugos tipas**  **Būsena**

**Paslaugos Nr.**  **Savivaldybė**

**Paskelbimo data nuo**  **iki**

[Ieškoti](#) [Išvalyti](#)

Paskelbimo data	Paslaugos Nr.	Skelbimo pavadinimas		Savivaldybė	Aktuali paslaugos būsena
2016-06-14 17:16:12	ZSFP-22233	Priimtas sprendimas rengti žemės sklypo (kadastro Nr.3373/0005:0401), esančio Alytaus g., Alytaus k., Alovės sen., Alytaus r. sav., Alytaus apskr., formavimo ir pertvarkymo projektą.		Alytaus r. sav.	Rengiami reikalavimai
2016-06-14 17:15:32	ZSFP-17435	Parengtas žemės sklypo (kadastro Nr.6613/0002:0074), esančio Dėmbavos k., Velžio sen., Panevėžio r. sav., Panevėžio apskr., formavimo ir pertvarkymo projektas.		Panevėžio r. sav.	Projekto viešinimas
2016-06-14 17:15:23	KPZP-19052	Parengtas žemės sklypo (kadastro Nr.6540/0003:0043), esančio Vėbarių k., Lygumų sen., Pakruojo r. sav., Šiaulių apskr., kaimo plėtros žemėtvarkos projektas ūkininko sodybos vietai parinkti.		Pakruojo r. sav.	Projekto viešinimas

## TPDR+TPDRIS+TPSIS=

---

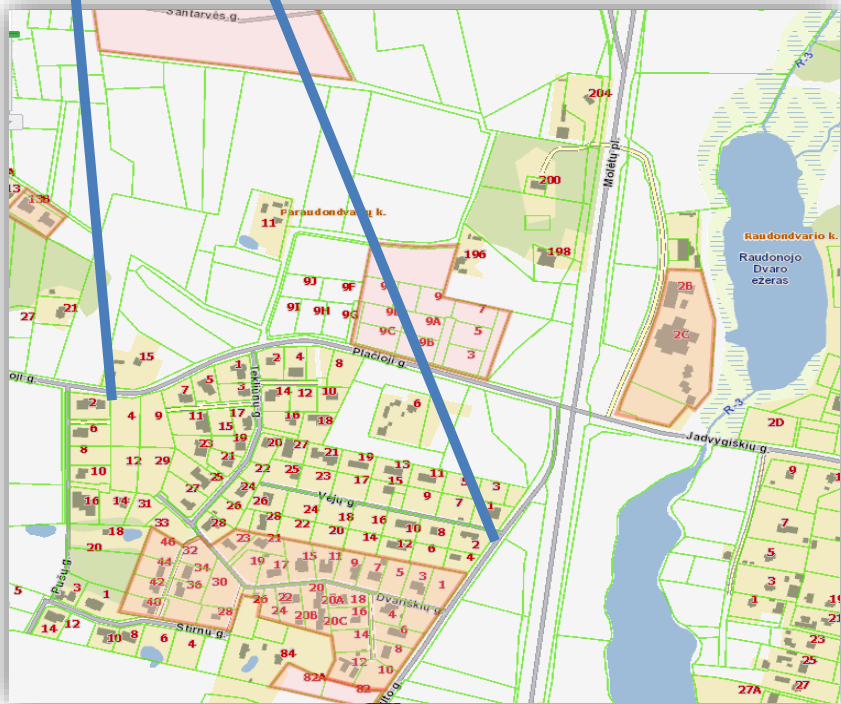
„Elektroniniai teritorijų planavimo vartai“;

„Planuoju teritoriją“;

„Stebiu teritorijų planavimo procesą“.

---

# PLANUOJU. INFORMUOJU. STEBIU ĮGYVENDINIMĄ.



# TOPOGRAFIJOS IR INFRASTRUKTŪROS REGISTRAS

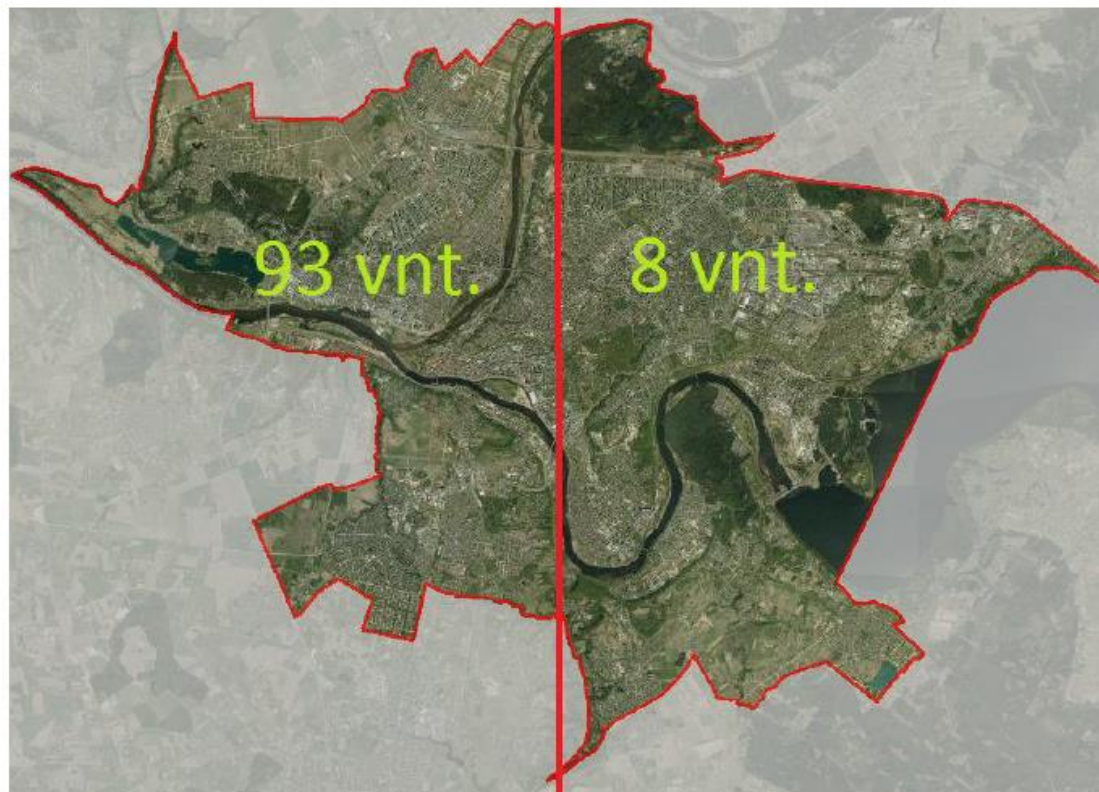


$D_{TIS(v)} = 0,27 \text{ m}$   $D_{L(v)} = 5,25 \text{ m}$



# TOPOGRAFIJOS IR INFRASTRUKTŪROS REGISTRAS

- ✓ Užtrunka pritarimų gavimas.
- ✓ Užtrunka gauti tinklų savininkų leidimus (pvz. UAB „Kauno vandenys leidimus išduoda tik 4-dieniais).
- ✓ Savivaldybė, atsižvelgiant į patvirtintas taisykles, leidimus gali išduoti per 10 d. d.



Darbai vykdyti 2015 m. AB „Lesto“ užsakymu

# TOPOGRAFIJOS IR INFRASTRUKTŪROS REGISTRAS

---



Geodezininkai ieško informacijos apie tinklų erdvinę padėtį;

Savivaldybės nesistemiškai kaupia naujai sukurtus planus;

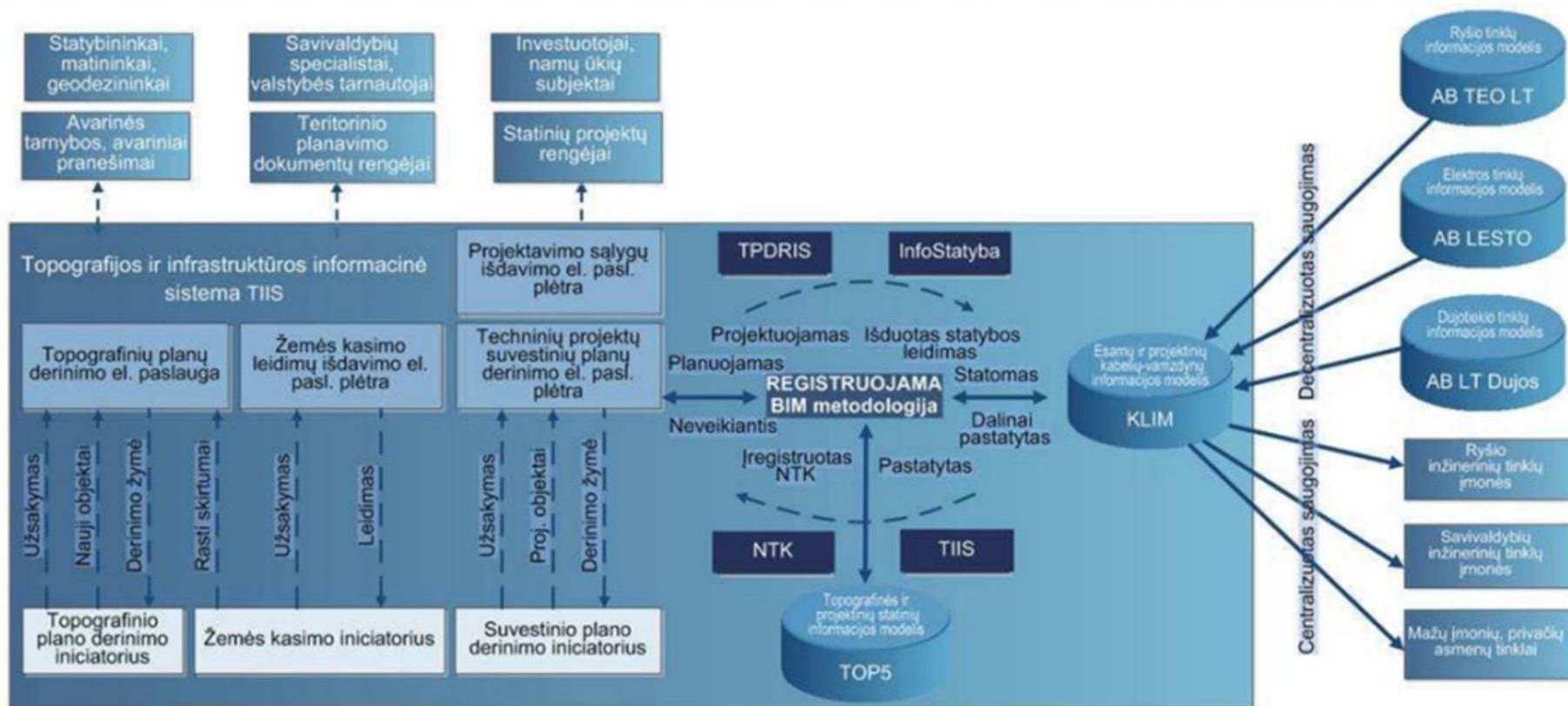
Projektuotojai ieško informacijos apie anksčiau suprojektuotų tinklų erdvinę padėtį;

Statybos darbų rangovai ieško žinių apie tinklus kad išvengti avarių kasant;

Įmonių atstovai nuolatos vyksta į vietoje parodyti tinklų vietas;

---

# BIM





---

# APRIBOJIMAI

---

# APRIBOJIMŲ TEISĖ



Irytas.lt nuotrauka

# APRIBOJIMŲ TEISĖ



Irytas.lt nuotrauka

# SPECIALIŲJŲ ŽEMĖS NAUDOJIMŲ SĄLYGŲ REGISTRAS



geportal.lt

Paieška:

Mastelis: 1:10 000

Žemėlapis | Ortofoto | Mišrus | Pilkas

Žemėlapis turinys  
Duomenų paieška  
ŽIS paslaugos

ŽIS nustatymai

- Matavimo vienetai
- Paieškose vertinami plotai, ha

Sluoksniai

- Georeferencinių erdvinį duomenų rinkinys M 1:10000 (GDR10LT)
- Specialiosios žemės naudojimo sąlygos
- Specialiųjų žemės naudojimo sąlygų erdvinį duomenų rinkinys M 1:10000 (SŽNS\_DR10LT)
- Sutikimai tiesti komunikacinius tinklus valstybinėje žemėje
- Dirvožemio erdvinį duomenų rinkinys
- Dirbiųjų žemių erdvinį duomenų rinkinys

Matavimai  
Maršrutai  
Nustatymai

0 0.15 0.3km

X: 6077002 Y: 571505 LKS 1994 Lithuania TM

© Autorių teisės [www.geoportal.lt/copyright](http://www.geoportal.lt/copyright) Sprendimas

# SPECIALIŲJŲ ŽEMĖS NAUDOJIMŲ SĄLYGŲ REGISTRAS

---



Viešumas – žinomumas;

Sutaupytos lėšos ir laikas registravimui;

Aiškus taikymas;

Platesnės galimybės nustatyti spec. sąlygas viešo intereso atvejais;

Triukšmo zonos atskirtos nuo SAZ;

Galimybė nustatyti SAZ teritorijose kuriose yra „nepageidaujamų“ objektų

---



