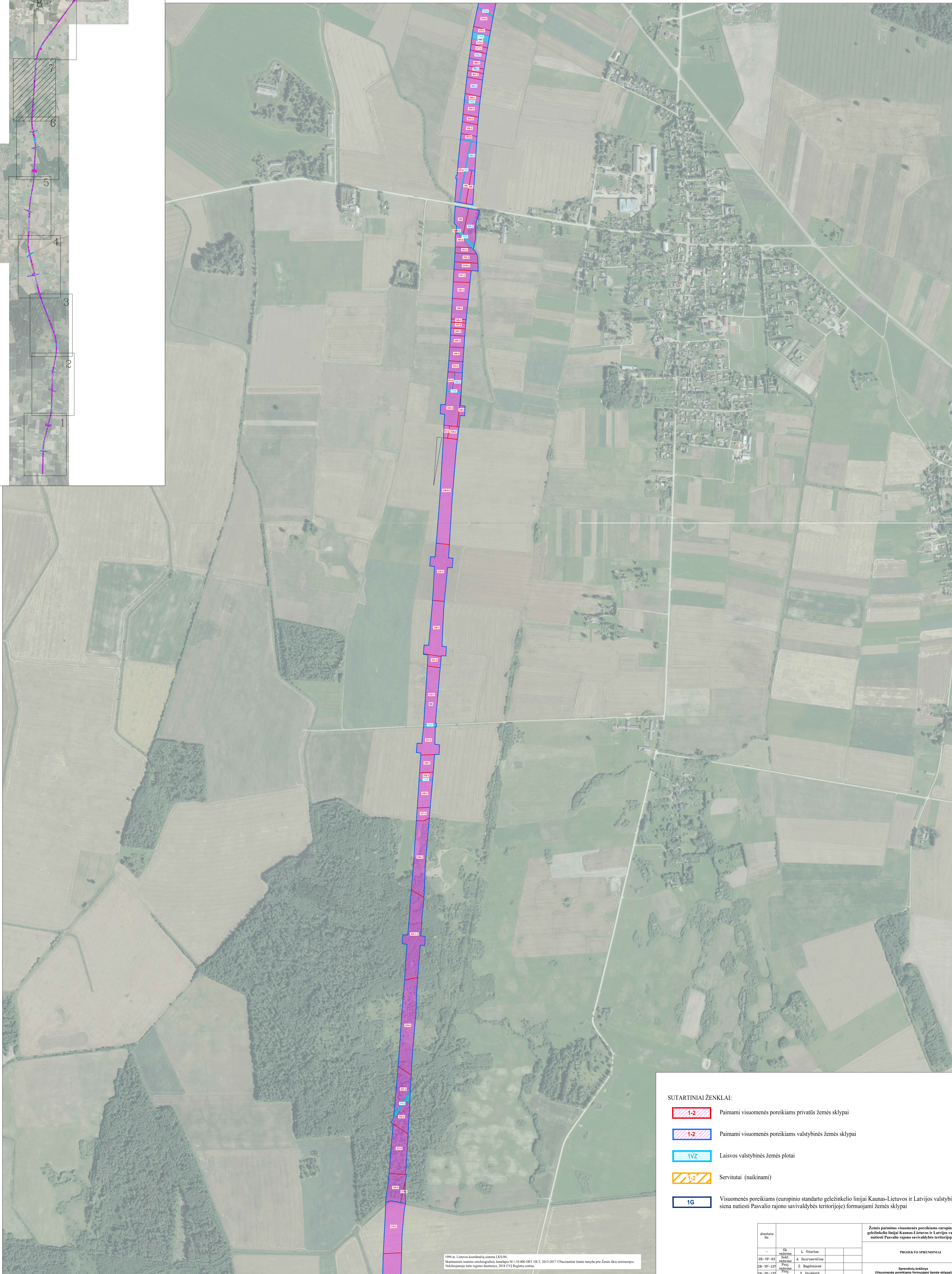
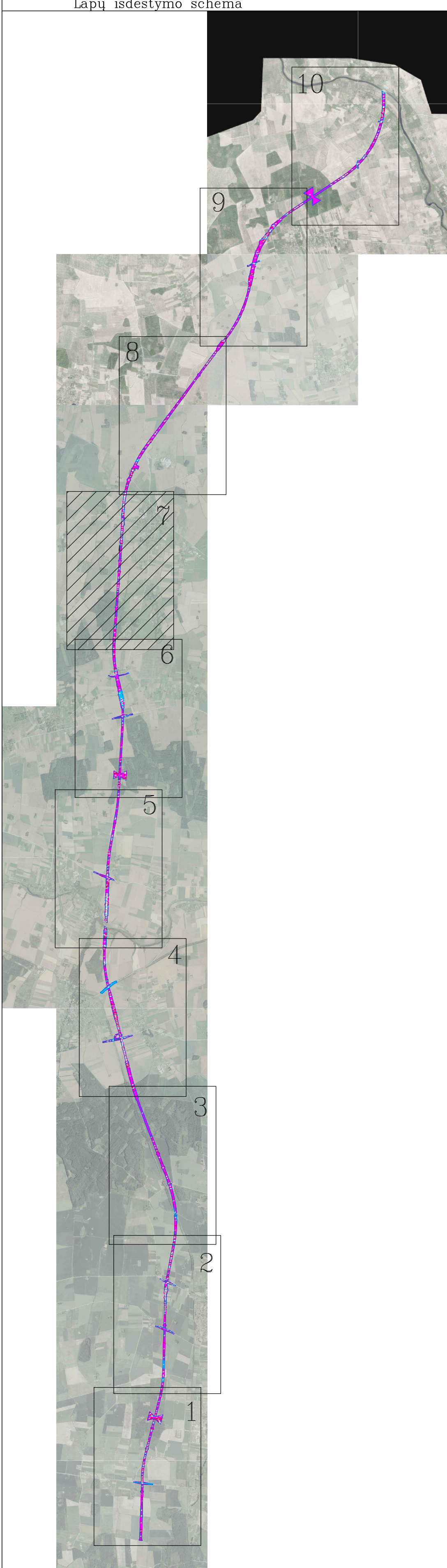


ŽEMĖS PAĖMIMO VISUOMENĖS POREIKIAMS EUROPINIO STANDARTO GELEŽINKELIO LINIJAI KAUNAS-LIETUVOS IR
LATVIJOS VALSTYBIŲ SIENA NUTIESTI PASVALIO RAJONO SAVIVALDYBĖS TERITORIJOJE PROJEKTAS

SPRENDINIŲ BRĖŽINYS (VISUOMENĖS POREIKIAMS FORMUOJAMI ŽEMĖS SKLYPAI)

M 1:5000



SUTARTINAI ŽENKLAI:

- 1-2 Paimami visuomenės poreikiams privatis žemės sklypai
- 1-2 Paimami visuomenės poreikiams valstybinės žemės sklypai
- 1V2 Laisvos valstybinės žemės plotai
- 1-2 Servituti (naikinami)
- 1G Visuomenės poreikiams (europinio standarto geležinkelio linijai Kaunas-Lietuvos ir Latvijos valstybių siena nutiesti Pasvalio rajono savivaldybės teritorijoje) formuojami žemės sklypai

Atvaizdo Nr.	Atvaizdo aprašymas	Atvaizdo autorius	Atvaizdo data	Atvaizdo statusas	Atvaizdo aprašymas	Atvaizdo data	Atvaizdo statusas
28-VP-01	1:5000	I. Vitaras					
28-VP-02	1:5000	A. Skurmanavičius					
28-VP-03	1:5000	Z. Bagdonis					
28-VP-04	1:5000	V. Dvarkytė					

PROJEKTO SPRENDINIAI		
Etapas	Sprendinių būklė	Laida
2PR	Sprendinių brėžinys (Visuomenės poreikiams formuojami žemės sklypai) M 1:5000	0

Etapas	Lietuvos Respublikos ministrų patarimo pr. 17, 01505 Vilnius	Šalies data: 2017-09-28, nut. Nr. SP-751	Lapai	Lapų
			7	10