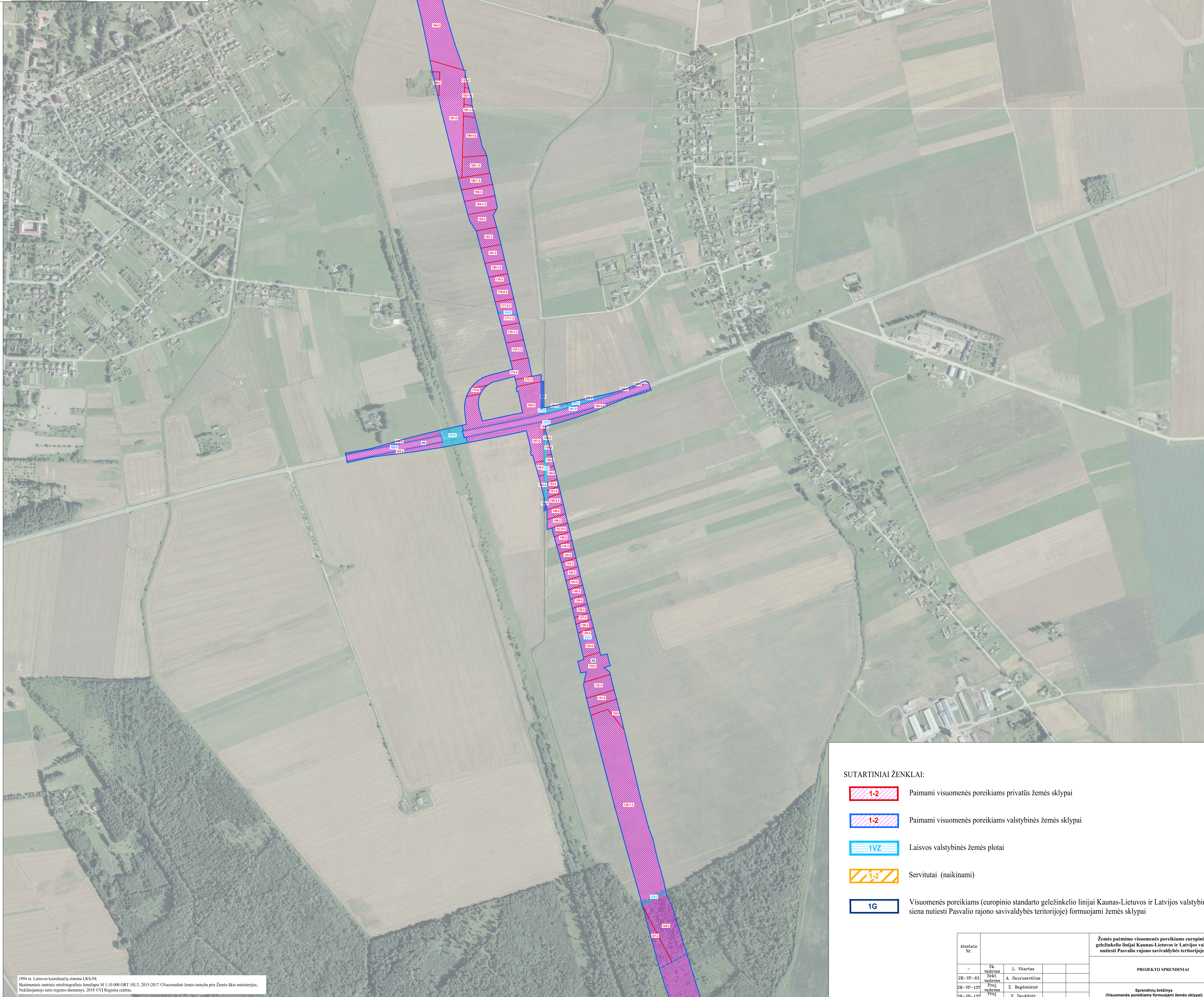
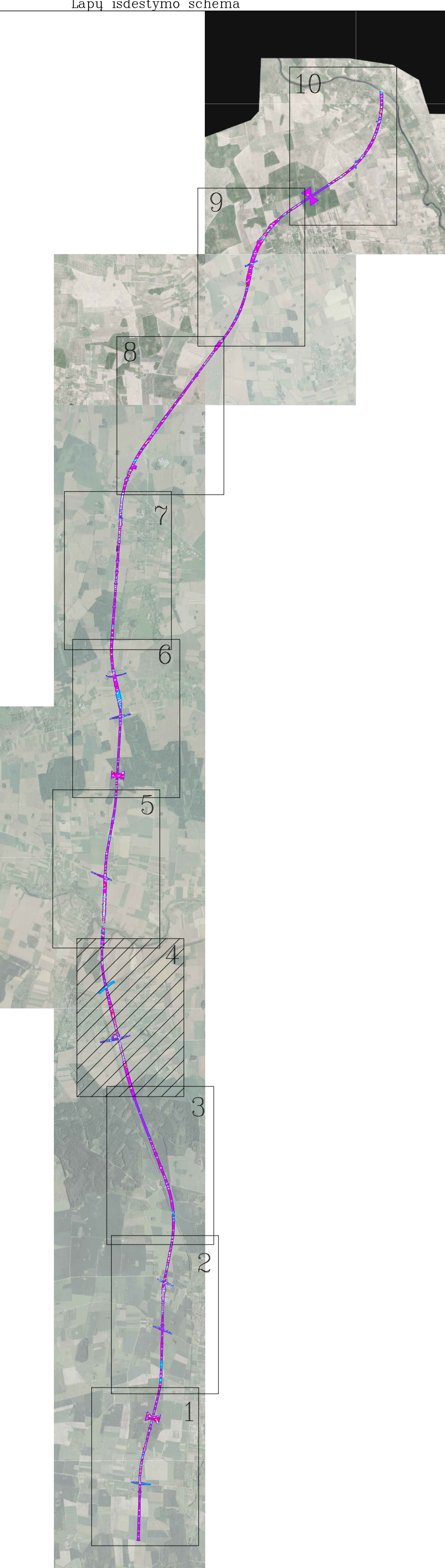


ŽEMĖS PAĖMIMO VISUOMENĖS POREIKIAMS EUROPINIO STANDARTO GELEŽINKELIO LINIJAI KAUNAS-LIETUVOS IR LATVIJOS VALSTYBIŲ SIENA NUTIESTI PASVALIO RAJONO SAVIVALDYBĖS TERITORIJOJE PROJEKTAS

SPRENDINIŲ BRĖŽINYS (VISUOMENĖS POREIKIAMS FORMUOJAMI ŽEMĖS SKLYPAI)

M 1:5000



SUTARTINAI ŽENKLAI:

- 1-2 Paimami visuomenės poreikiams privatus žemės sklypai
- 1-2 Paimami visuomenės poreikiams valstybinės žemės sklypai
- 1V2 Laisvos valstybinės žemės plotai
- 1-2 Servitutai (naikinami)
- 1G Visuomenės poreikiams (europinio standarto geležinkelio linijai Kaunas-Lietuvos ir Latvijos valstybių siena nutiesti Pasvalio rajono savivaldybės teritorijoje) formuojami žemės sklypai

1994 m. Lietuvos koordinatų sistema LKS-94.
Sąjamonės patvirtinti koordinatų žemėlapis M 1:10 000 ORT 103.1, 2015-2017 © Nacionalinė žemės tarnyba prie Žemės ūkio ministerijos.
Nekilnojamojo turto registras duomenys, 2018 CVJ Registrų centras.

Ataskaitos Nr.	Šis etapas	I. Vitaras	Žemės paėmimo visuomenės poreikiams europinio standarto geležinkelio linijai Kaunas-Lietuvos ir Latvijos valstybių siena nutiesti Pasvalio rajono savivaldybės teritorijoje projektas	
28-VP-03	244	A. Skurvasvilius	PROJEKTO SPRENDINIAI	
28-VP-127	170	Z. Bagdonienė		
28-VP-127	170	V. Dvarkytė		
			(Visuomenės poreikiams formuojami žemės sklypai) M 1:5000	Laida 0
Etapas		Lietuvos Respublikos ministrų patarimas	Sprendinių brėžinys M 1:5000	
2PR		Lietuvos Respublikos ministrų patarimas Gedimino pr. 17, 01505 Vilnius		
			Sut. data: 2017-09-28, sut. Nr. SP-751	Lapai 4
				Lapų 10