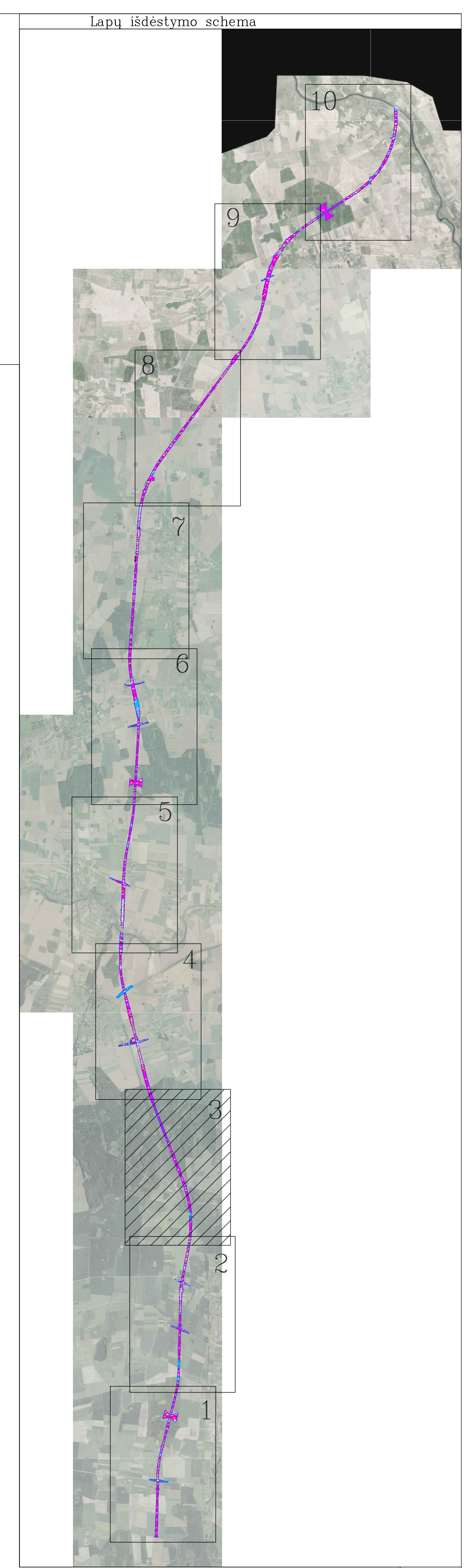


ŽEMĖS PAĖMIMO VISUOMENĖS POREIKIAMS EUROPINIO STANDARTO GELEŽINKELIO LINIJAI KAUNAS-LIETUVOS IR LATVIJOS VALSTYBIŲ SIENA NUTIESTI PASVALIO RAJONO SAVIVALDYBĖS TERITORIJOJE PROJEKTAS

SPRENDINIŲ BRĖŽINYS (VISUOMENĖS POREIKIAMS FORMUOJAMI ŽEMĖS SKLYPAI)

M 1:5000



SUTARTINIAI ŽENKLAI:

- 1-2 Paimami visuomenės poreikiams privatių žemės sklypai
- 1-2 Paimami visuomenės poreikiams valstybinių žemės sklypai
- 1V2 Laisvos valstybinių žemės plotai
- 1-2 Servituti (naikinami)
- 1G Visuomenės poreikiams (europinio standarto geležinkelio linijai Kaunas-Lietuvos ir Latvijos valstybių siena nutiesti Pasvalio rajono savivaldybės teritorijoje) formuojami žemės sklypai

PPM ir Lietuvos koordinatų sistema LKS-94; Staigmeninis narys ortofotografinis žemėlapis M 1:10 000 ORT 10LT, 2015-2017 © Nacionalinė žemės tarnyba prie Žemės ūkio ministerijos; Naktinio pamojimo tarso regimo duomenys, 2018 © VĮ Registrai centras.

Ataskaitos Nr.	Atliktas darbas	Atliktas darbas	Atliktas darbas	Atliktas darbas	Atliktas darbas
28-VP-63	28-VP-63	28-VP-63	28-VP-63	28-VP-63	28-VP-63
28-VP-157	28-VP-157	28-VP-157	28-VP-157	28-VP-157	28-VP-157
28-VP-157	28-VP-157	28-VP-157	28-VP-157	28-VP-157	28-VP-157

PROJEKTO SPRENDINIAI		Laida
Sprendinių bendras skaičius (Visuomenės poreikiams formuojami žemės sklypai) n 1000		0
Etapas	Lietuvos Respublikos mairiškimo ministerija Gedimino pr. 17, 01505 Vilnius	Lapai
2PR	Sut. data: 2017-09-28, sut. Nr. SP-751	Lapų 3
		Lapų 10