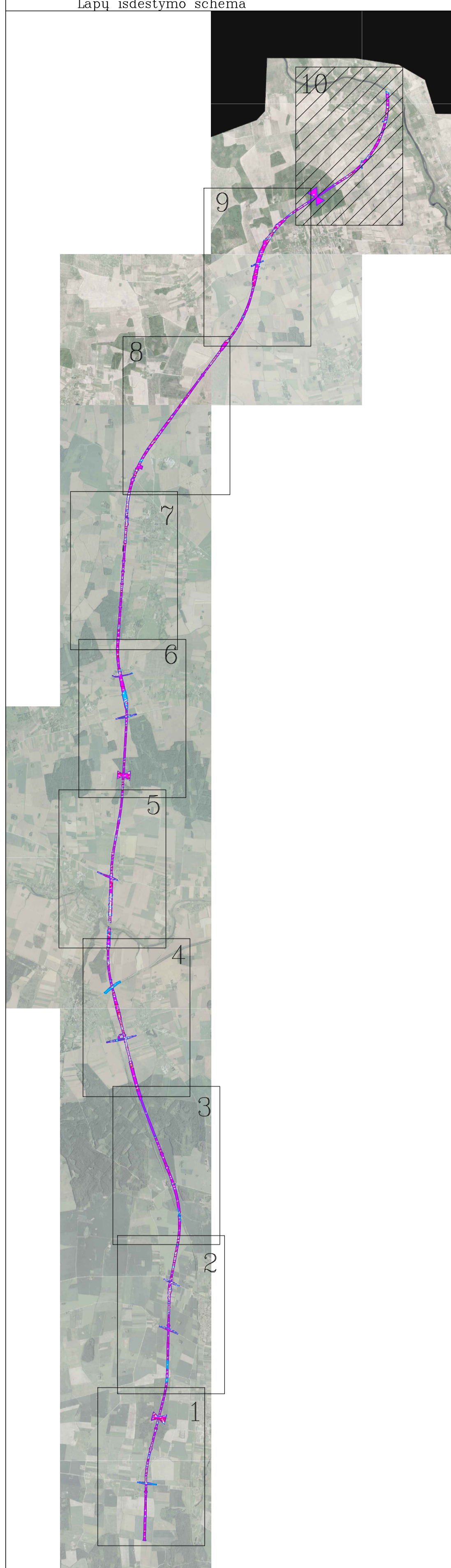


ŽEMĖS PAĖMIMO VISUOMENĖS POREIKIAMS EUROPINIO STANDARTO GELEŽINKELIO LINIJAI KAUNAS-LIUVOS IR LATVIJOS VALSTYBIŲ SIENA NUTIESTI PASVALIO RAJONO SAVIVALDYBĖS TERITORIJOJE PROJEKTAS

SPRENDINIŲ BRĖŽINYS (VISUOMENĖS POREIKIAMS FORMUOJAMI ŽEMĖS SKLYPAI)

M 1:5000



SUTARTINAI ŽENKLAI:

- 1-2 Paimami visuomenės poreikiams privatus žemės sklypai
- 1-2 Paimami visuomenės poreikiams valstybinės žemės sklypai
- 1V2 Laisvos valstybinės žemės plotai
- 1-2 Servitutai (naikinami)
- 1G Visuomenės poreikiams (europinio standarto geležinkelio linijai Kaunas-Lituvos ir Latvijos valstybių siena nutiesti Pasvalio rajono savivaldybės teritorijoje) formuojami žemės sklypai

1994 m. Lietuvos koordinatų sistema LKS-94
Skaitmeninis ortofotografinis žemėlapis M 1:10 000 ORT 10LT, 2014-2017 © Nacionalinė žemės tarnyba prie Žemės ūkio ministerijos;
Nėkilogramo tūno registro duomenys, 2018 © VĮ Registrų centras.

Atestato Nr.	—	I. Vitaras				Žemės paėmimo visuomenės poreikiams europinio standarto geležinkelio linijai Kaunas-Lituvos ir Latvijos valstybių siena nutiesti Pasvalio rajono savivaldybės teritorijoje projektas PROJEKTO SPRENDINIAI
28-VP-01	sk. sąlygos	A. Skurmanavičius				
28-VP-157	proj. sąlygos	Z. Bagdonienė				Sprendinių turinys (Visuomenės poreikiams formuojami žemės sklypai)
28-VP-158	proj. sąlygos	V. Dvackijė				Laida
						0
Etapas	Lietuvos Respublikos ministrų patarimas				Sut. data: 2017-09-28, nut. Nr. SP-751	Lapai
2PR	Gedimino pr. 17, 01505 Vilnius					Lapai
						10
						10