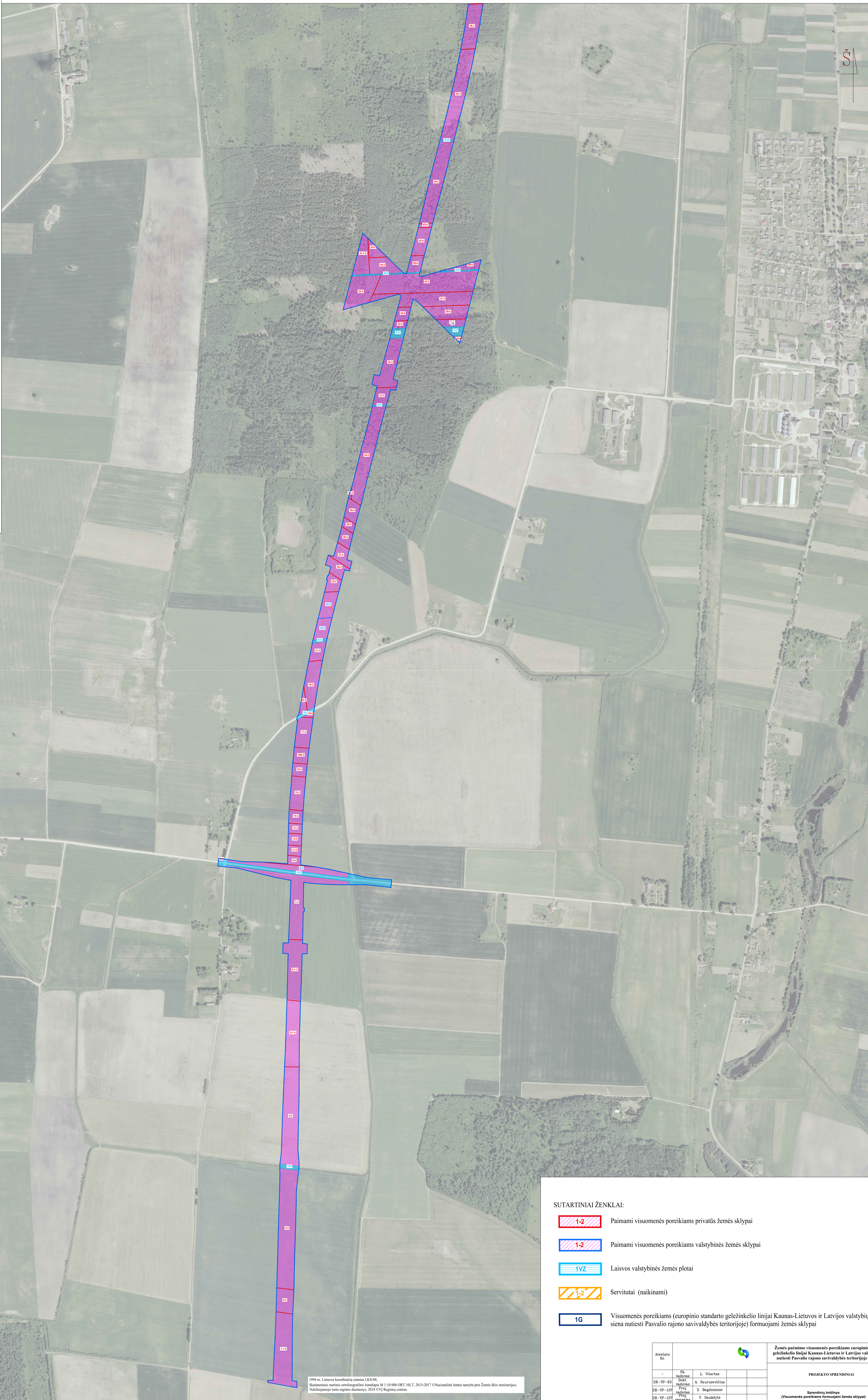
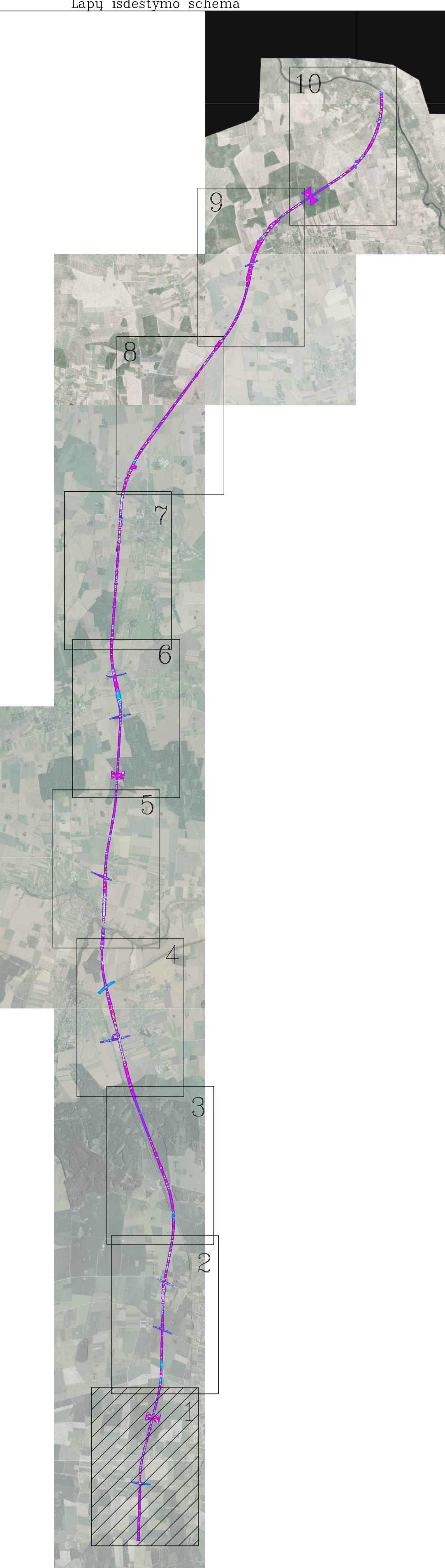


# ŽEMĖS PAĖMIMO VISUOMENĖS POREIKIAMS EUROPINIO STANDARTO GELEŽINKELIO LINIJAI KAUNAS-LIETUVOS IR LATVIJOS VALSTYBIŲ SIENA NUTIESTI PASVALIO RAJONO SAVIVALDYBĖS TERITORIJOJE PROJEKTAS

## SPRENDINIŲ BRĖŽINYS (VISUOMENĖS POREIKIAMS FORMUOJAMI ŽEMĖS SKLYPAI)

M 1:5000



**SUTARTINAI ŽENKLAI:**

- 1-2 Paimami visuomenės poreikiams privatus žemės sklypai
- 1-2 Paimami visuomenės poreikiams valstybinės žemės sklypai
- 1V2 Laisvos valstybinės žemės plotai
- 1-2 Servituti (naikinami)
- 1G Visuomenės poreikiams (europinio standarto geležinkelio linijai Kaunas-Lietuvos ir Latvijos valstybių siena nutiesti Pasvalio rajono savivaldybės teritorijoje) formuojami žemės sklypai

1994 m. Lietuvos koordinacinė sistema LKS-94.  
Skaitmeninis rastišis orofotografinis žemėlapis M 1:10 000 ORT 10LT, 2015-2017 © Nacionalinė žemės tarnyba prie Žemės ūkio ministerijos.  
Nėkilogramo tūno registro duomenys, 2018 © VĮ Registrų centras.

Ataskaitos Nr.	Atliktas darbas	Atliktas darbas	Atliktas darbas	Atliktas darbas	Atliktas darbas
28-VP-63	2014	I. Vitaras			
28-VP-63	2014	A. Sturmuševičius			
28-VP-137	2014	Z. Bagdonienė			
28-VP-137	2014	V. Dvarkytė			

Etapas	Lietuvos Respublikos ministrų patarimo sprendimas	Sprendinių būklė	Laida
2PR	2017-09-28, nut. Nr. SP-751	Sprendinių būklė (Visuomenės poreikiams formuojami žemės sklypai) M 1:5000	0
			Lapai
			1 10