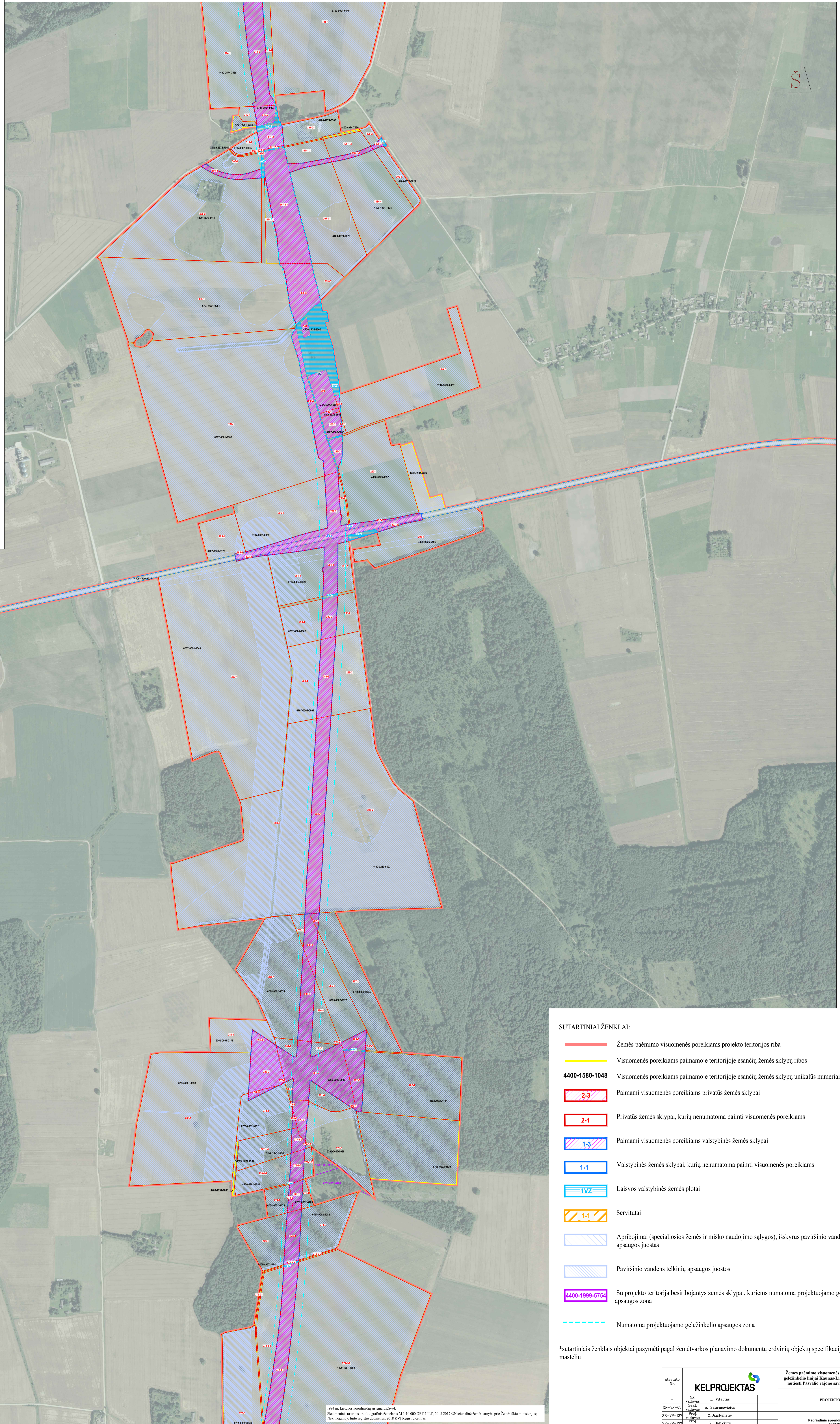
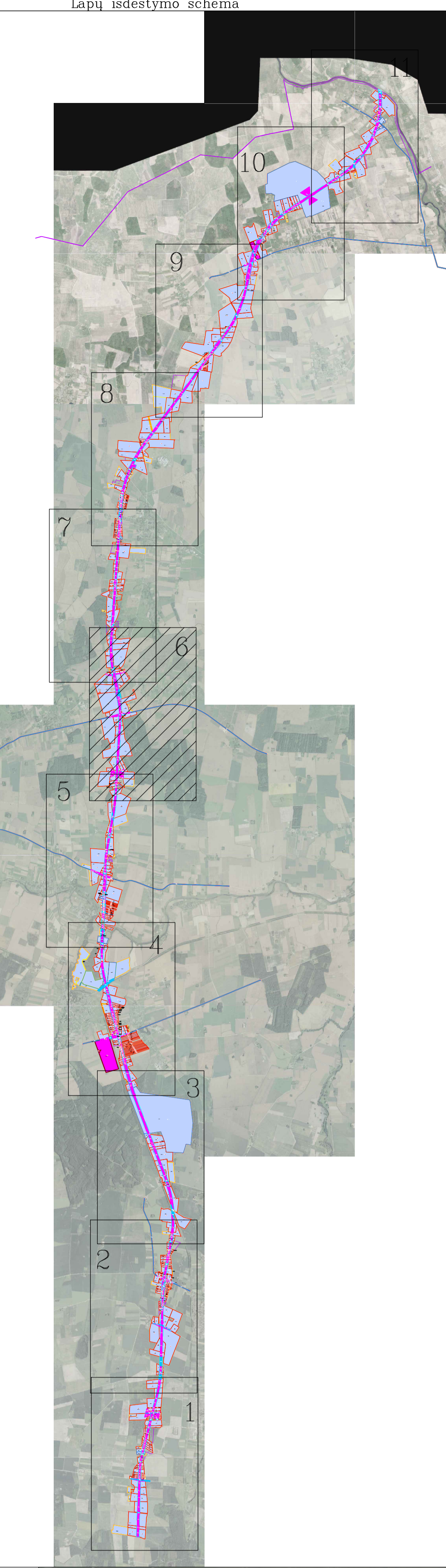


ŽEMĖS PAĖMIMO VISUOMENĖS POREIKIAMS EUROPINIO STANDARTO GELEŽINKELIO LINIJAI KAUNAS-LIETUVOS IR LATVIJOS VALSTYBIŲ SIENA NUTIESTI PASVALIO RAJONO SAVIVALDYBĖS TERITORIJOJE PROJEKTAS

PAGRINDINIS SPRENDINIŲ BRĖŽINYS

M 1:5000



SUTARTINIAI ŽENKLAI:

- Žemės paėmimo visuomenės poreikiams projekto teritorijos riba
- Visuomenės poreikiams paimamoje teritorijoje esančių žemės sklypų ribos
- 4400-1580-1048** Visuomenės poreikiams paimamoje teritorijoje esančių žemės sklypų unikalūs numeriai
- 2-3 Paimami visuomenės poreikiams privatus žemės sklypai
- 2-1 Privatus žemės sklypai, kurių nenumatoma paimti visuomenės poreikiams
- 1-3 Paimami visuomenės poreikiams valstybinės žemės sklypai
- 1-1 Valstybinės žemės sklypai, kurių nenumatoma paimti visuomenės poreikiams
- 1VZ Laisvos valstybinės žemės plotai
- 1-1 Servitutai
- Apribojimai (specialiosios žemės ir miško naudojimo sąlygos), išskyrus paviršinio vandens telkinių apsaugos juostas
- Paviršinio vandens telkinių apsaugos juostos
- 4400-1999-5754 Su projekto teritorija besiribojantys žemės sklypai, kuriems numatoma projektuojamo geležinkelio apsaugos zona
- Numatoma projektuojamo geležinkelio apsaugos zona

*sutartiniai ženklai objektai pažymėti pagal žemėtvarkos planavimo dokumentų erdviųjų objektų specifikaciją, brėžinio masteliu

Atleisto Nr.	KELPROJEKTAS	Žemės paėmimo visuomenės poreikiams europinio standarto geležinkelio linijai Kaunas-Lietuvos ir Latvijos valstybių siene nutiesti Pasvalio rajono savivaldybės teritorijoje projektas	
		PROJEKTO SPRENDINIAI	
28-VP-03	28-VP-03	I. Vitaras	
28-VP-03	28-VP-03	A. Sturmuvičius	
28-VP-03	28-VP-03	Z. Bagdonienė	
28-VP-03	28-VP-03	V. Dvarkytė	
Pagrindinis sprendinių brėžinys			Laida
M 1:5000			0
Etapas			Lapai
2PR Lietuvos Respublikos ministrų kabinetas patvirtino 2017 m. gegužės 17 d. sprendimu			Lapų
Sut. data: 2017-09-28, sut. Nr. SP-751			6
			11

1994 m. Lietuvos koordinacinė sistema LKS-94, Skaitmeninis vertinis ortofotografinis žemėlapis M 1:10 000 OBT 10L T, 2015-2017 © Nacionalinė žemės tarnyba prie Žemės ūkio ministerijos, Nacionalinio turto registro duomenys, 2014 (V) Registrų centras.