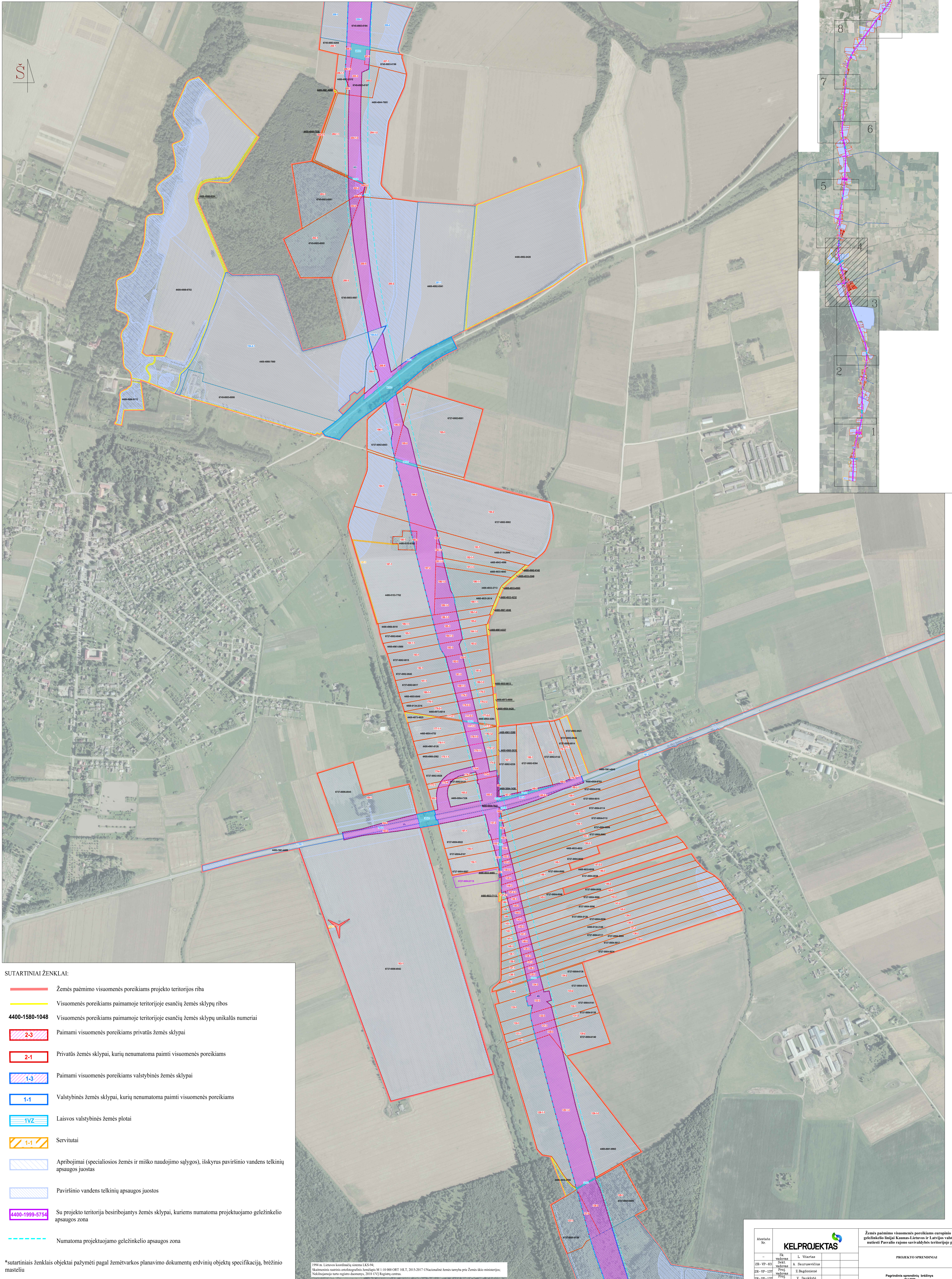
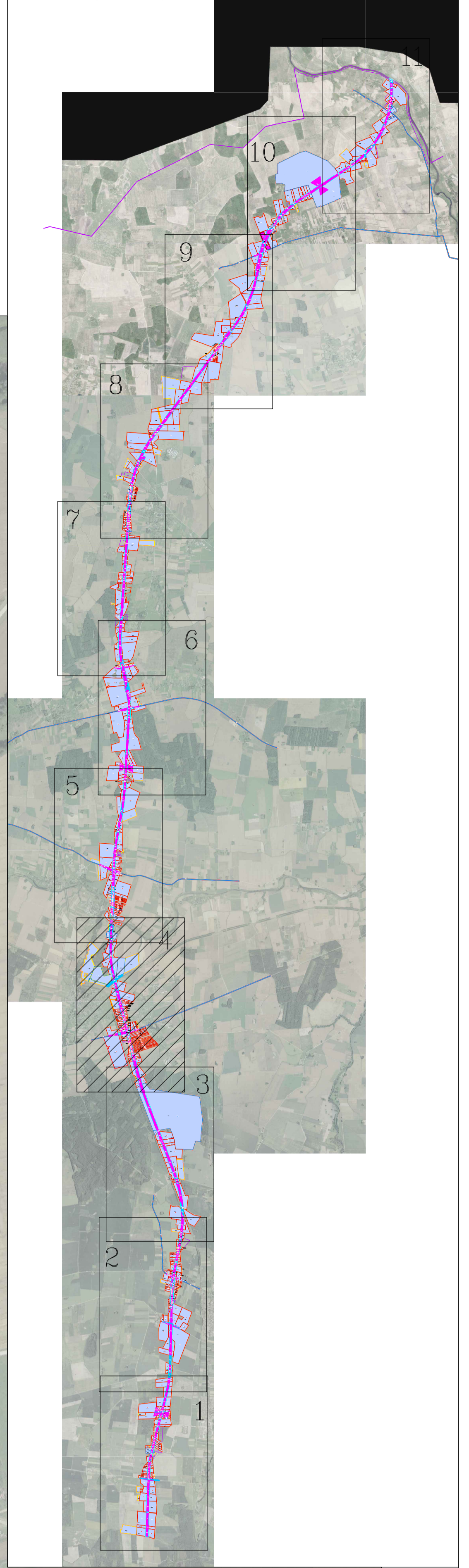


ŽEMĖS PAĖMIMO VISUOMENĖS POREIKIAMS EUROPINIO STANDARTO GELEŽINKELIO LINIJAI KAUNAS-LITUOVOS IR LATVIJOS VALSTYBIŲ SIENA NUTIESTI PASVALIO RAJONO SAVIVALDYBĖS TERITORIJOJE PROJEKTAS

PAGRINDINIS SPRENDINIŲ BRĖŽINYS

M 1:5000

Lapų išdėstymo schema



SUTARTINIAI ŽENKLAI:

- Žemės paėmimo visuomenės poreikiams projekto teritorijos riba
- Visuomenės poreikiams paimamoje teritorijoje esančių žemės sklypų ribos
- 4400-1580-1048** Visuomenės poreikiams paimamoje teritorijoje esančių žemės sklypų unikalūs numeriai
- 2-3 Paimami visuomenės poreikiams privatus žemės sklypai
- 2-1 Privatus žemės sklypai, kurių nenumatoma paimti visuomenės poreikiams
- 1-3 Paimami visuomenės poreikiams valstybinės žemės sklypai
- 1-1 Valstybinės žemės sklypai, kurių nenumatoma paimti visuomenės poreikiams
- 1VZ Laisvos valstybinės žemės plotai
- 1-1 Servitutai
- Atribojimai (specialiosios žemės ir miško naudojimo sąlygos), išskyrus paviršinio vandens telkinių apsaugos juostas
- Paviršinio vandens telkinių apsaugos juostos
- 4400-1999-5754 Su projekto teritorija besiribojantys žemės sklypai, kuriems numatoma projektuojamo geležinkelio apsaugos zona
- Numatoma projektuojamo geležinkelio apsaugos zona

*Sutartiniais ženklais objektai pažymėti pagal žemėtvarkos planavimo dokumentų erdvinį objektų specifikaciją, brėžinio mastelių

1994 m. Lietuvos kadastro sistemos LKS-04, Skaitmeninis sąrašas unikalumų žemėtvarkoje M 1:10 000 CRT (01.T, 2015-2017) Nacionalinė žemės tarnyba prie Žemės ūkio ministerijos, Nektologijos tarnyba registrų duomenys, 2018 UN Registrų centras.

Anotacinis Nr.		Žemės paėmimo visuomenės poreikiams europinio standarto geležinkelio linijai Kaunas-Lituvos ir Latvijos valstybių siene nutiesti Pasvalio rajono savivaldybės teritorijoje projektas	
		PROJEKTO SPRENDINIAI	
28-VP-03	242	I. Vitaras	
28-VP-03	242	A. Sturmuvičius	
28-VP-157	1703	Z. Bagdonas	
28-VP-157	1703	V. Dvarkytė	
Pagrindinis sprendinių brėžinys		M 1:5000	
Etapas	Lietuvos Respublikos ministrų kabinetas	Sut. data: 2017-09-28, sut. Nr. SP-751	Lapai
ZPR	Gedimino pr. 17, 01505 Vilnius		Lapai
			0
			4
			11