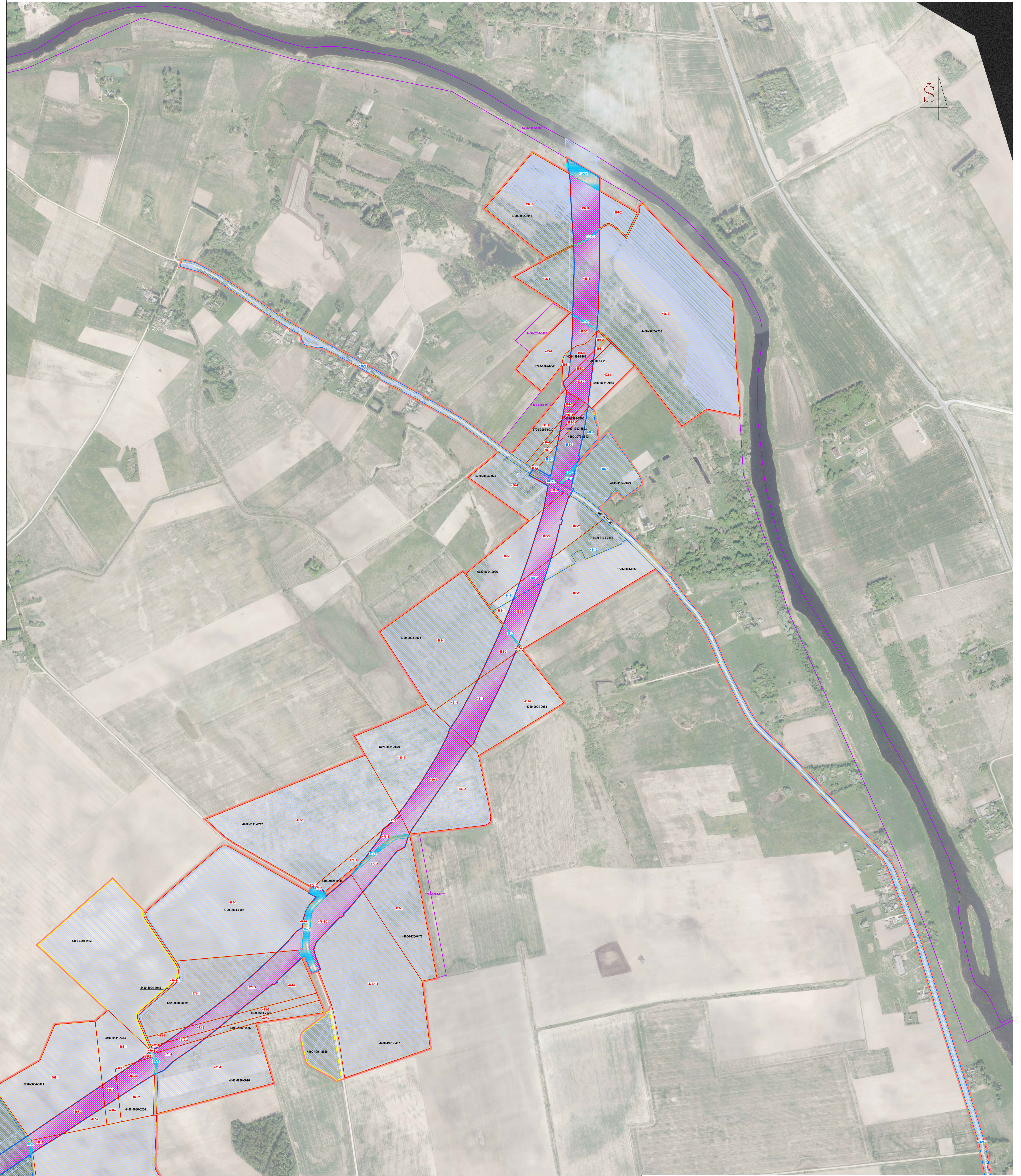
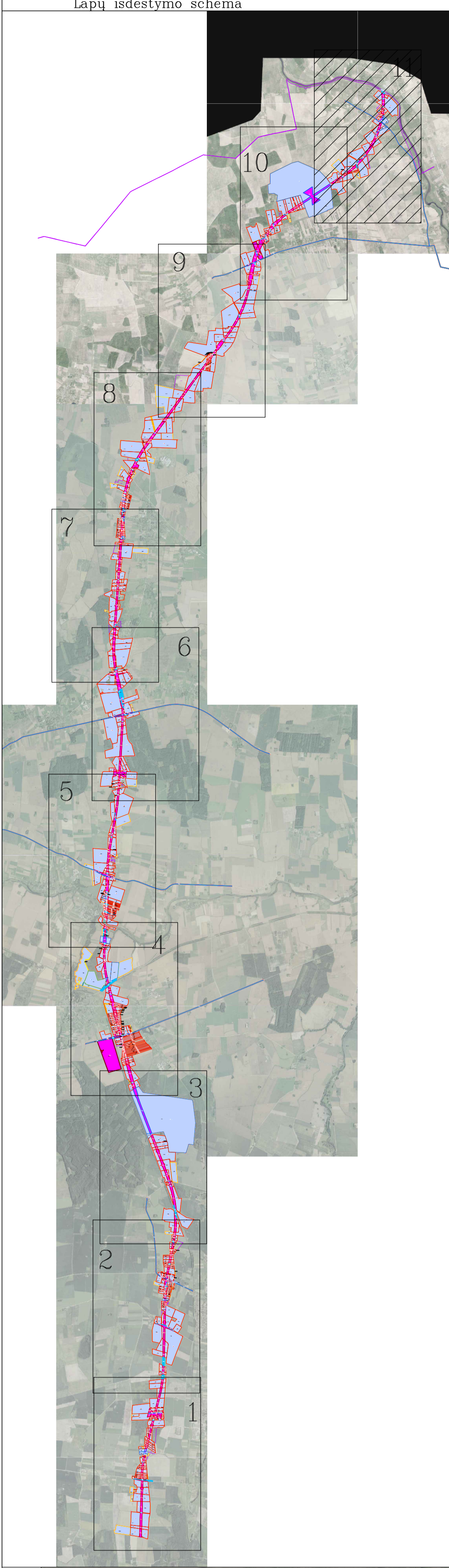


ŽEMĖS PAĖMIMO VISUOMENĖS POREIKIAMS EUROPINIO STANDARTO GELEŽINKELIO LINIJAI KAUNAS-LIETUVOS IR LATVIJOS VALSTYBIŲ SIENA NUTIESTI PASVALIO RAJONO SAVIVALDYBĖS TERITORIJOJE PROJEKTAS

PAGRINDINIS SPRENDINIŲ BRĖŽINYS

M 1:5000



SUTARTINIAI ŽENKLAI:

- Žemės paėmimo visuomenės poreikiams projekto teritorijos riba
- Visuomenės poreikiams paimamoje teritorijoje esančių žemės sklypų ribos
- 4400-1580-1048** Visuomenės poreikiams paimamoje teritorijoje esančių žemės sklypų unikalūs numeriai
- 2-3** Paimami visuomenės poreikiams privatus žemės sklypai
- 2-1** Privatus žemės sklypai, kurių nenumatoma paimti visuomenės poreikiams
- 1-3** Paimami visuomenės poreikiams valstybinės žemės sklypai
- 1-1** Valstybinės žemės sklypai, kurių nenumatoma paimti visuomenės poreikiams
- 1VZ** Laisvos valstybinės žemės plotai
- 1-1** Servitutai
- Apribojimai (specialiosios žemės ir miško naudojimo sąlygos), išskyrus paviršinio vandens telkinių apsaugos juostas
- Paviršinio vandens telkinių apsaugos juostos
- 4400-1999-5754** Su projekto teritorija besiribojantys žemės sklypai, kuriems numatoma projektuojamo geležinkelio apsaugos zona
- Numatoma projektuojamo geležinkelio apsaugos zona

*sutartiniai ženklai objektai pažymėti pagal žemėtvarkos planavimo dokumentų erdvinį objektų specifikaciją, brėžinio masteliu

1994 m. Lietuvos koordinatų sistema LKS-94, Skaitmeninis vaizdas erdvinėje formoje M 1:10 000 OBT 101.T, 2015-2017 © Nacionalinė žemės tarnyba prie Žemės ūkio ministerijos, Nėšlų žemėlapis turto registracijos duomenimis, 2014 (V) Rugsėžio centras.

Ataskaitos Nr.		Žemės paėmimo visuomenės poreikiams europinio standarto geležinkelio linijai Kaunas-Lietuvos ir Latvijos valstybių siene nutiesti Pasvalio rajono savivaldybės teritorijoje projektas	
		PROJEKTO SPRENDINIAI	
28-VP-03	28-VP-03	I. Vitaras	
28-VP-03	28-VP-03	A. Sturmuvičius	
28-VP-03	28-VP-03	Z. Bagdonas	
28-VP-03	28-VP-03	V. Dvarkyte	
Pagrindinis sprendinių brėžinys			Laida
M 1:5000			0
Etapas	Lietuvos Respublikos ministrų kabinetas	Sut. data: 2017-09-28, sut. Nr. SP-751	Lapai
2PR	Gedimino pr. 17, 01555 Vilnius		Lapų
			11