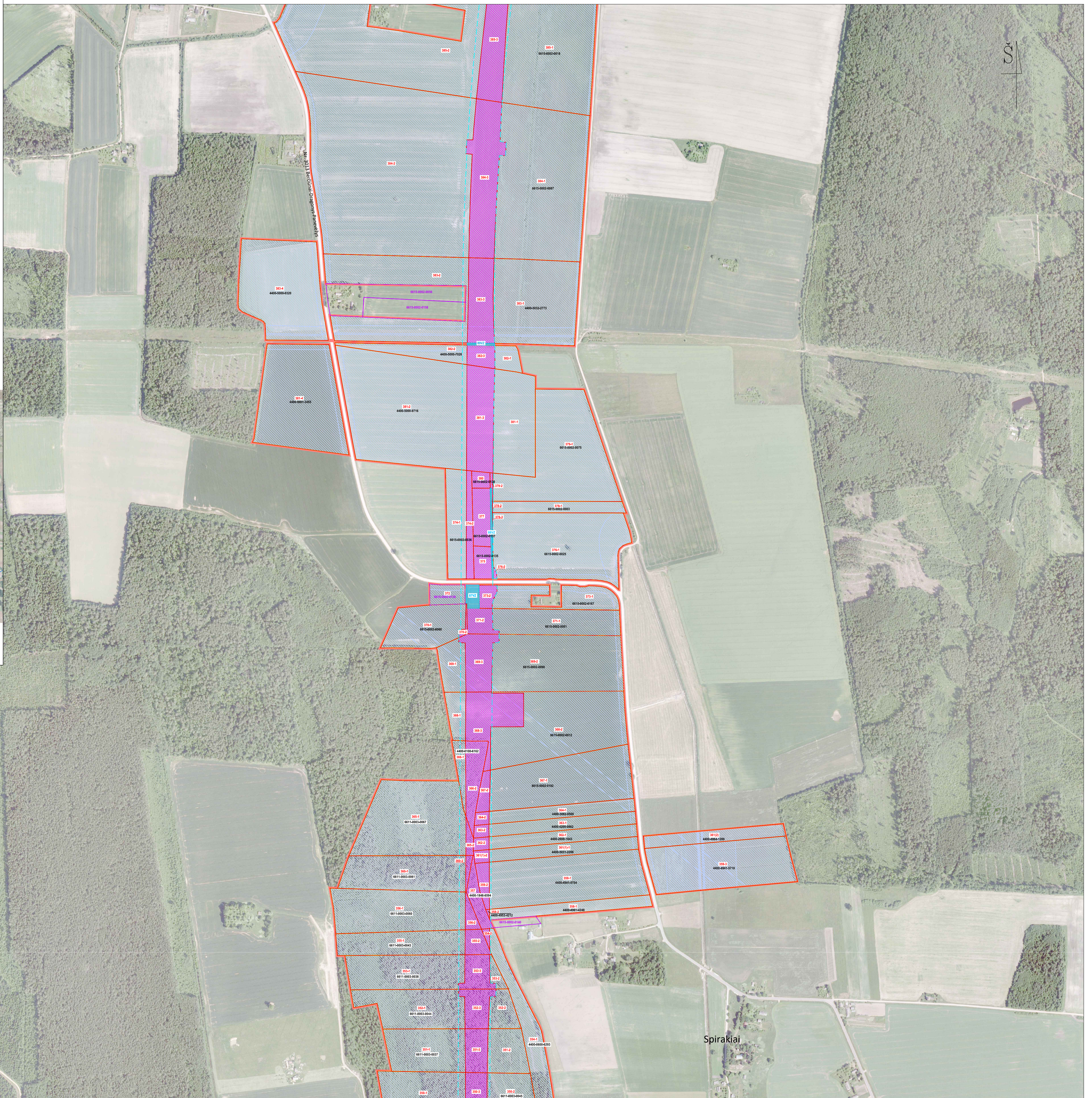
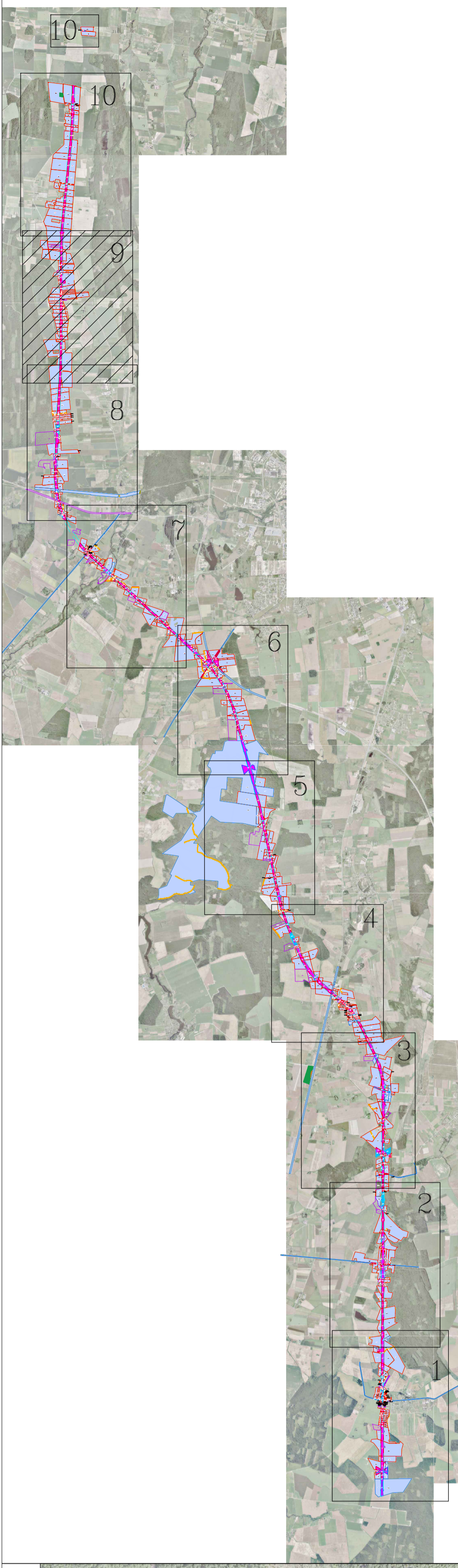


## ŽEMĖS PAĖMIMO VISUOMENĖS POREIKIAMS EUROPINIO STANDARTO GELEŽINKELIO LINIJAI KAUNAS-LIETUVOS IR LATVIJOS VALSTYBIŲ SIENA NUTIESTI PANEVŽIO RAJONO SAVIVALDYBĖS TERITORIJOJE PROJEKTAS PAGRINDINIS SPRENDINIŲ BRĖŽINYS M 1:5000



**SUTARTINIAI ŽENKLAI:**

- Žemės paėmimo visuomenės poreikiams projekto teritorijos riba
- Visuomenės poreikiams paimamoje teritorijoje esančių žemės sklypų ribos
- 6610-0001-0094** Visuomenės poreikiams paimamoje teritorijoje esančių žemės sklypų unikalūs numeriai
- 2-3 Paimami visuomenės poreikiams privatus žemės sklypai
- 2-1 Privatus žemės sklypai, kurių nenumatoma paimti visuomenės poreikiams
- 1-3 Paimami visuomenės poreikiams valstybinės žemės sklypai
- 1-1 Valstybinės žemės sklypai, kurių nenumatoma paimti visuomenės poreikiams
- 1VZ Laisvos valstybinės žemės plotai, reikalingi visuomenės poreikiams
- S Servitutai
- Apsiribojimai (specialiosios žemės ir miško naudojimo sąlygos), išskyrus paviršinio vandens telkinių apsaugos juostas
- Paviršinio vandens telkinių apsaugos juostos
- 4400-0842-0651 Su projekto teritorija besiribojantys žemės sklypai, kuriems numatoma projektuojamo geležinkelio apsaugos zona
- Numatoma projektuojamo geležinkelio apsaugos zona
- Kultūros paveldo objektų ir vietovių teritorijos
- Kultūros paveldo objektų ir vietovių teritorijos vizualinės apsaugos pozonės
- Saugomos teritorijos

\*sutartiniai ženklai objektai pažymėti pagal žemėtvarkos planavimo dokumentų erdvinį objektų specifikaciją, brėžinio masteliu PASTABA. Projekte numatyta panaikinti servitutus žemės sklypuose iki juos pertvarkant proj. Nr. 280, 281 ir 282.

1994 m. Lietuvos koordinatų sistema LKS-94.  
Skaitmeninis rastinis ortofotografinis žemėlapis M 1:10 000 ORT 10LT\_2015-2017 © Nacionalinė žemės tarnyba prie Žemės ūkio ministro.  
Nekilnojamojo turto registro duomenys, 2018 CVJ Registro centras.

Atestato Nr. _____	<b>KELPROJEKTAS</b>			Žemės paėmimo visuomenės poreikiams europinio standarto geležinkelio linijai Kaunas-Lietuvos ir Latvijos valstybių siene nutiesti Panevėžio rajono savivaldybės teritorijoje projektas
	2B-VP-03-03/24-1 valdymas 2B-VP-03-03/24-1 valdymas	I. Štrelas A. Šturmavilius A. Šturmavilius		
	<b>PROJEKTO SPRENDIMAI</b> Pagrindinis sprendinių brėžinys			
Etapas: <b>2PR</b> Lietuvos Respublikos susisiekimo ministerija Geležinio vilkio pr. 17, 05565 Vilnius	Dat. data: 2017-09-29, kvi. Nr. SP-750		Lapas: <b>9</b> Lapų: <b>10</b>	