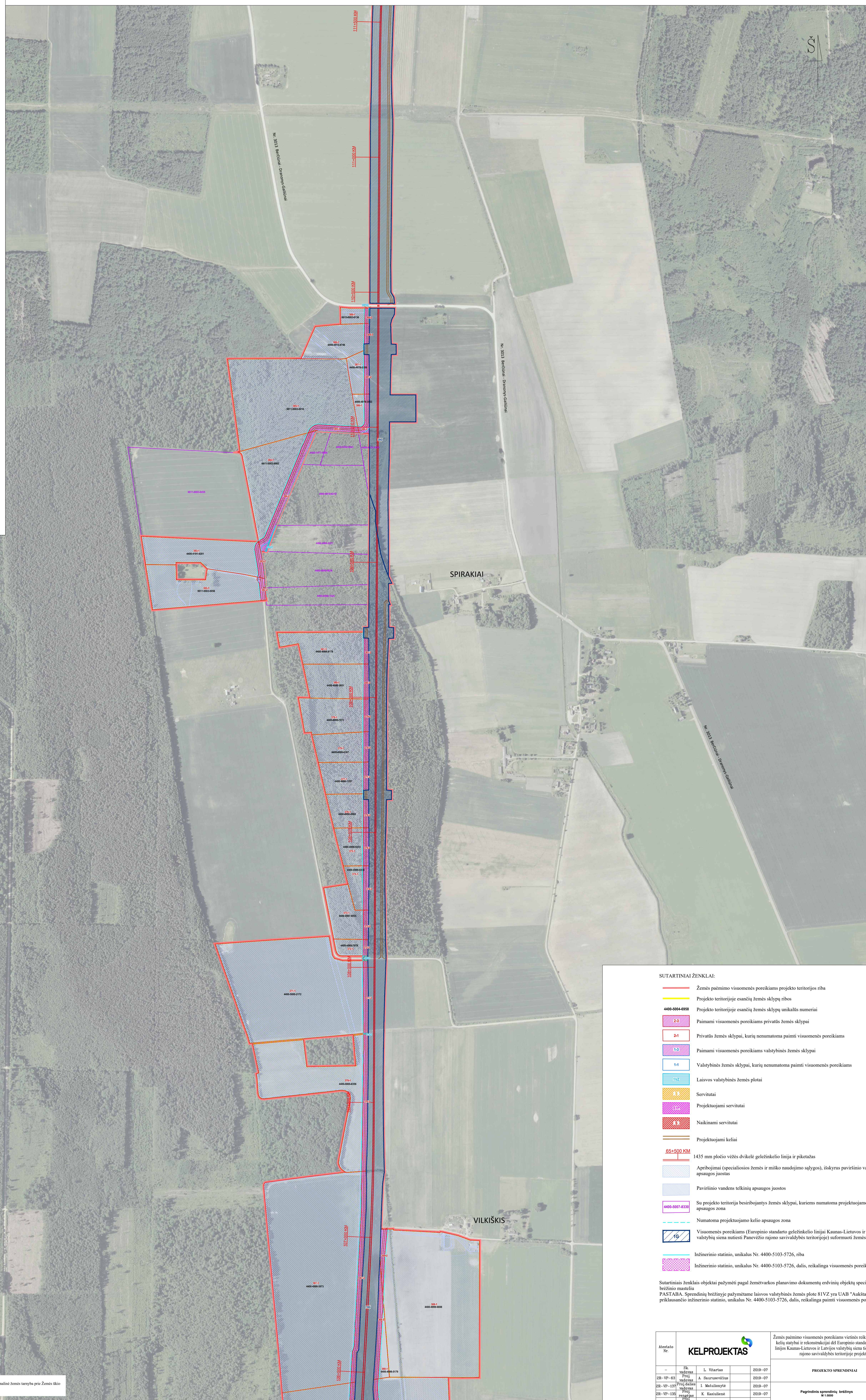
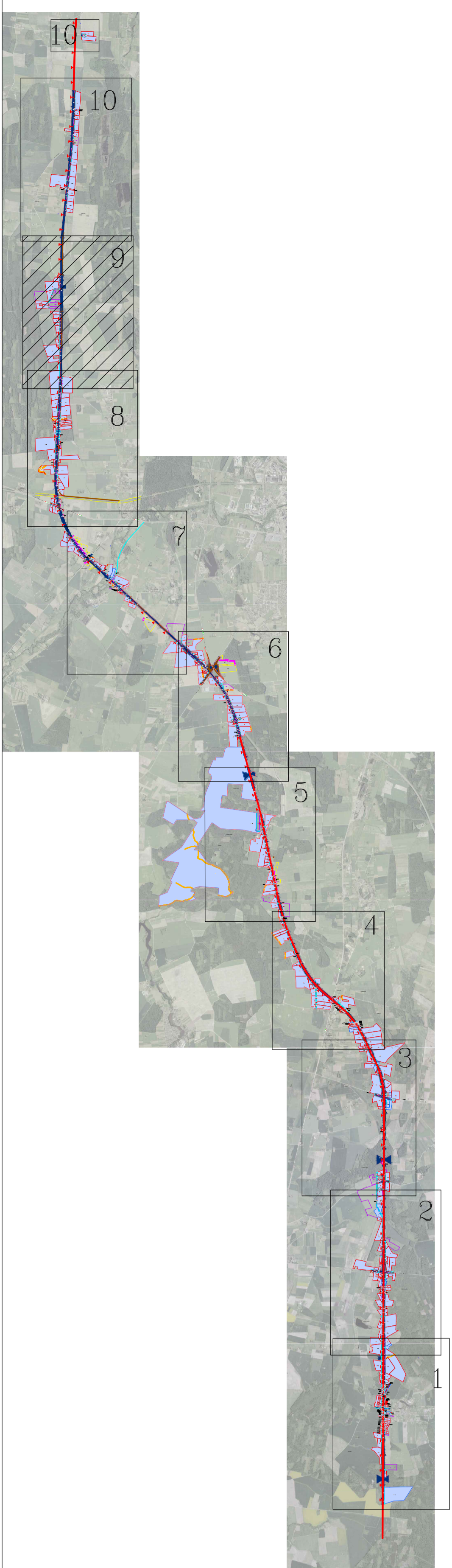


ŽEMĖS PAĖMIMO VISUOMENĖS POREIKIAMS VIETINĖS REIKŠMĖS AUTOMOBILIŲ KELIŲ STATYBAI IR REKONSTRUKCIAI DĖL EUROPINIO STANDARTO GELEŽINKELIO LINIJOS KAUNAS-LIETUVOS IR LATVIJOS VALSTYBIŲ SIENA TIESIMO PANEVĖŽIO RAJONO SAVIVALDYBĖS TERITORIJOJE PROJEKTAS

PAGRINDINIS SPRENDINIŲ BRĖŽINYS

M 1:5000



SUTARTINIAI ŽENKLAI:

- Žemės paėmimo visuomenės poreikiams projekto teritorijos riba
- Projekto teritorijoje esančių žemės sklypų ribos
- 4400-0004-0006 Projekto teritorijoje esančių žemės sklypų unikalus numeriai
- 24 Paimami visuomenės poreikiams privatus žemės sklypai
- 24 Privatus žemės sklypai, kurių nenumatoma paimti visuomenės poreikiams
- 13 Paimami visuomenės poreikiams valstybinės žemės sklypai
- 14 Valstybinės žemės sklypai, kurių nenumatoma paimti visuomenės poreikiams
- 112 Laisvos valstybinės žemės plotai
- 3 Servituti
- 112 Projektuojami servituti
- 112 Naikunami servituti
- Projektuojami keliai
- 65+500 KM 1435 mm pločio vėžės dvikelė geležinkelio linija ir piktetas
- Apribojami (specialiosios žemės ir miško naudojimo sąlygos), išskyrus paviršinio vandens telkinių apsaugos juostas
- Paviršinio vandens telkinių apsaugos juostos
- 4400-0007-0136 Su projekto teritorija besiribojantys žemės sklypai, kuriems numatoma projektuojamo kelio apsaugos zona
- 16 Numatoma projektuojamo kelio apsaugos zona
- 16 Visuomenės poreikiams (Europinio standarto geležinkelio linijai Kaunas-Lietuvos ir Latvijos valstybių siena nutiesti Panevėžio rajono savivaldybės teritorijoje) suformuoti žemės sklypai
- Inžinerinio statinio, unikalus Nr. 4400-5103-5726, riba
- Inžinerinio statinio, unikalus Nr. 4400-5103-5726, dalis, reikalinga paimti visuomenės poreikiams

Sutartiniais ženklais objektai pažymėti pagal žemėtvarkos planavimo dokumentų erdvinį objekto specifikaciją, brėžinio masteliu.

PASTABA: Sprendinių brėžinyje pažymėti laisvos valstybinės žemės plotai 112 yra UAB "Aukštųjų vandenų" priklausantis inžinerinio statinio, unikalus Nr. 4400-5103-5726, dalis, reikalinga paimti visuomenės poreikiams.

1994 m. Lietuvos koordinacinė sistema LKS-94;
Skaitmeninis rastinis ortofotografinis žemėlapis M 1:10 000 ORT 10ET, 2015-2017 © Nacionalinė žemės tarnyba prie Žemės ūkio ministerijos;
Nėkilimo registro turto registro duomenys, 2018 CVJ Registro centras.

Ataskaitos Nr.	SK sąlygos	1. Vitaras	2019-07	PROJEKTO SPRENDINIAI	Laida	
			2R-VP-61 Proj. 61 sąlygos			2019-07
2R-VP-121 Proj. 121 sąlygos	2019-07	A. Šturmuvičius	2019-07	Lapai	Lapų	
2R-VP-121 Proj. 121 sąlygos	2019-07					I. Matulionyte
2R-VP-121 Proj. 121 sąlygos	2019-07	K. Rastulienė	2019-07	Lietuvos Respublikos susisiekimo ministerija Gedimino pr. 17, 01505 Vilnius		
2R-VP-121 Proj. 121 sąlygos	2019-07			A. Šimkūnienė	2019-07	Šut. data: 2019-10-10, sut. Nr. SP-608
Etapas			ZPR			Lapai
Lietuvos Respublikos susisiekimo ministerija Gedimino pr. 17, 01505 Vilnius			Šut. data: 2019-10-10, sut. Nr. SP-608		Lapai	
ZPR			Lietuvos Respublikos susisiekimo ministerija Gedimino pr. 17, 01505 Vilnius		Lapai	