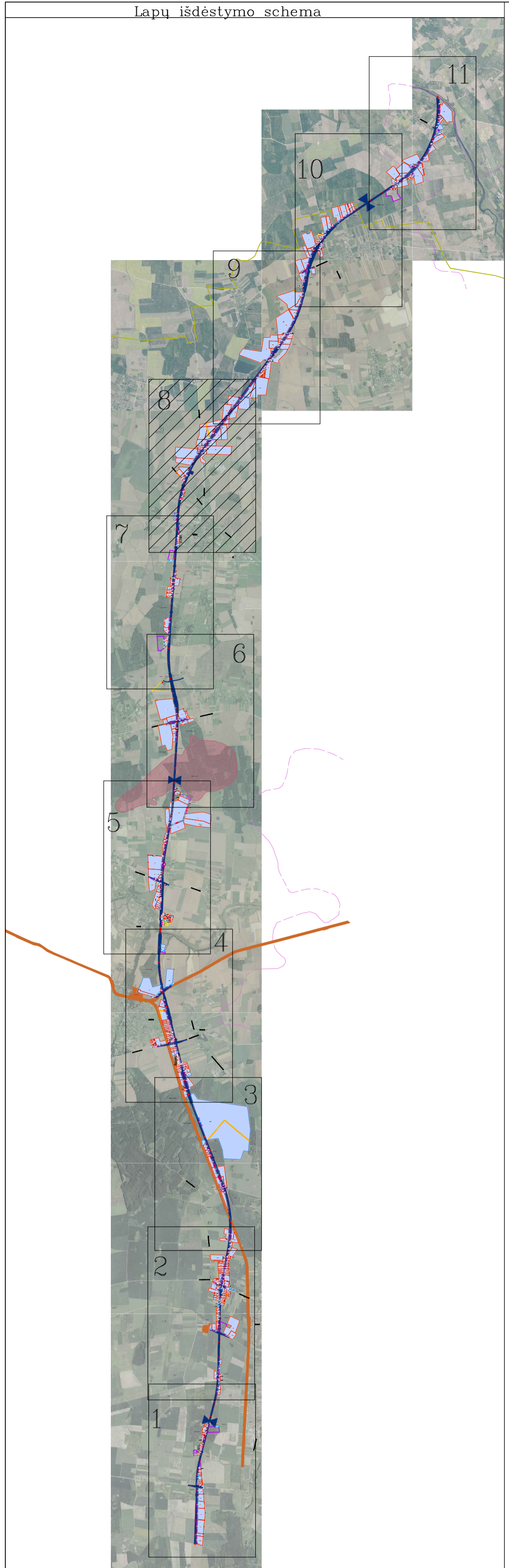
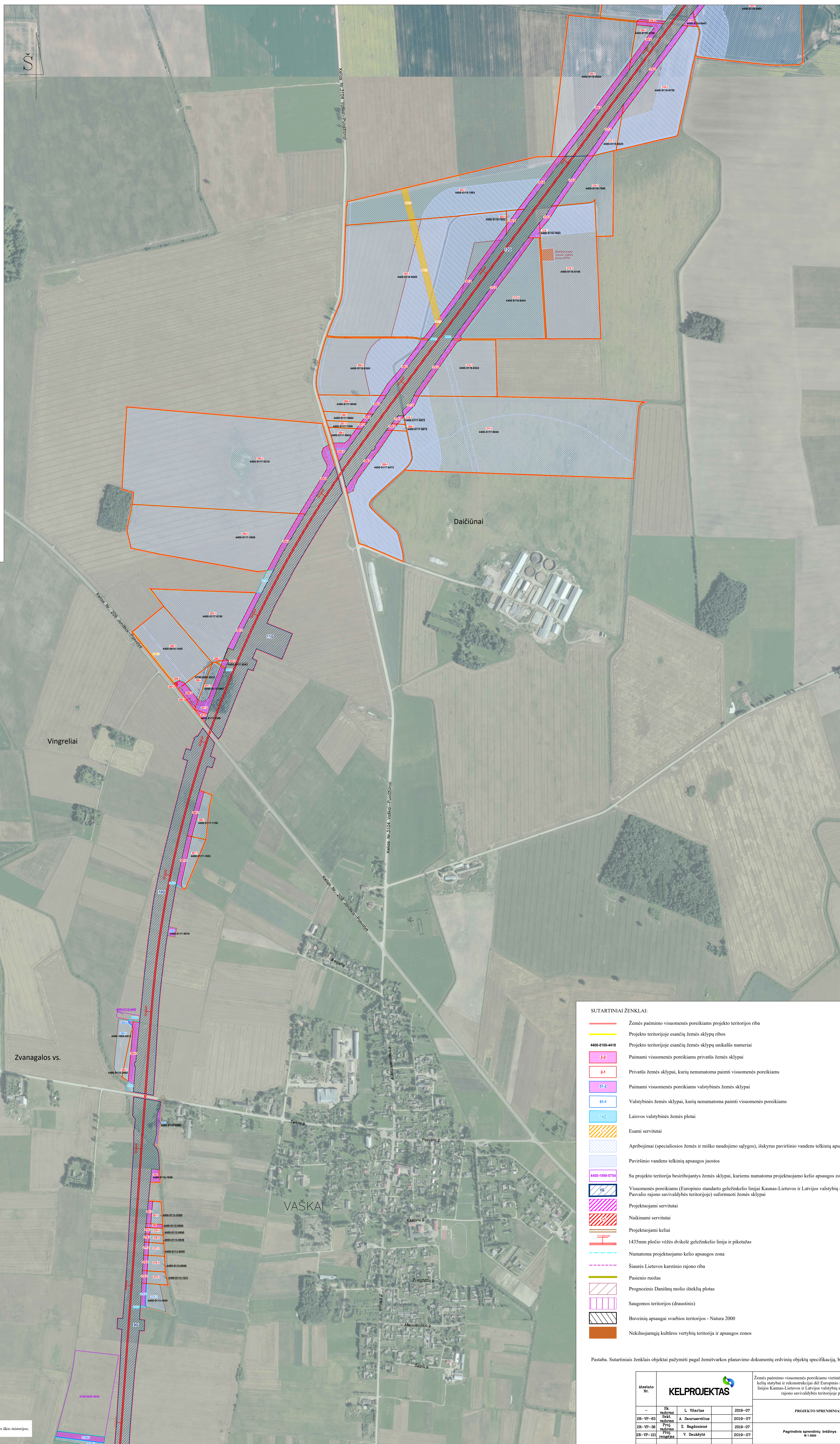


ŽEMĖS PAĖMIMO VISUOMENĖS POREIKIAMS VIETINĖS REIKŠMĖS AUTOMOBILIŲ KELIŲ STATYBAI IR REKONSTRUKCIAI DĖL EUROPINIO STANDARTO GELEŽINKELIO LINIJOS KAUNAS-LIETUVOS IR LATVIJOS VALSTYBIŲ SIENA TIESIMO PASVALIO RAJONO SAVIVALDYBĖS TERITORIJOJE PROJEKTAS

PAGRINDINIS SPRENDINIŲ BRĖŽINYS

M 1:5000



- SUTARTINIAI ŽENKLAI:**
- Žemės paėmimo visuomenės poreikiams projekto teritorijos riba
 - Projekto teritorijoje esančių žemės sklypų ribos
 - 4000-8100-4113 Projekto teritorijoje esančių žemės sklypų unikalius numeriai
 - 8-2 Paimami visuomenės poreikiams privatus žemės sklypai
 - 8-1 Privatus žemės sklypai, kurių nenumatoma paimti visuomenės poreikiams
 - 91-2 Paimami visuomenės poreikiams valstybinės žemės sklypai
 - 91-1 Valstybinės žemės sklypai, kurių nenumatoma paimti visuomenės poreikiams
 - 11-2 Laisvos valstybinės žemės plotai
 - Esami servituti
 - Apribojimai (specialiosios žemės ir miško naudojimo sąlygos), išskytus paviršinio vandens telkinių apsaugos juostos
 - Paviršinio vandens telkinių apsaugos juostos
 - 4000-1000-0754 Su projekto teritorija besiribojantys žemės sklypai, kuriems numatoma projekto kelio apsaugos zona
 - 10 Visuomenės poreikiams (Europinio standarto geležinkelio linijai Kaunas-Lietuvos ir Latvijos valstybių siena nutiesti Pasvalio rajono savivaldybės teritorijoje suformuoti žemės sklypai
 - Projektuojami servituti
 - Naikiniai servituti
 - Projektuojami keliai
 - 1435mm pločio vėžės dvikėlė geležinkelio linija ir piktetažas
 - Numatoma projektuojamo kelio apsaugos zona
 - Šiaurės Lietuvos karstinio rajono riba
 - Pasienio ruožas
 - Prognozinis Damiūnų molio išteklių plotas
 - Saugomos teritorijos (draustinės)
 - Buveinių apsaugai svarbios teritorijos - Natura 2000
 - Nekilnojamųjų kultūros vertybių teritorija ir apsaugos zonos

Pastaba. Sutartiniai ženklai objektai pažymėti pagal žemėtvarkos planavimo dokumentų erdvinį objektų specifikaciją, bežinio masteli

Atleisto Nr.				Žemės paėmimo visuomenės poreikiams vietinės reikšmės autokelių statybai ir rekonstrukcijai dėl Europinio standarto geležinkelio linijos Kaunas-Lietuvos ir Latvijos valstybių siena tiesimo Pasvalio rajono savivaldybės teritorijoje projekto	
				PROJEKTO SPRENDIMAI	
-	SC	L. Vilius	2019-07		
2R-VP-03	SAK	A. Sturmuvičius	2019-07		
2R-VP-06	PRO	Z. Bagdonienė	2019-07	Pagrindinis sprendinių brėžinys	
2R-VP-12	PRO	V. Daukšytė	2019-07	M 1:5000	
Etapas	Lietuvos Respublikos ūkio ministro įsakymu patvirtintas			Sut. data: 2018-10-19, sut. Nr. SP-608	Lapas
Žrę	Gedimino pr. 17, 01506 Vilnius				8

1994 m. Lietuvos koordinatų sistema LKS-94.
Skaitmeniniai rastiškai ortofotografiniai žemėlapis M 1:10 000 ORT 10LT, 2015-2017 © Nacionalinė žemės tarnyba prie Žemės ūkio ministerijos.
Nekilnojamojo turto registro duomenys, 2019 (VĮ) Registru centras.