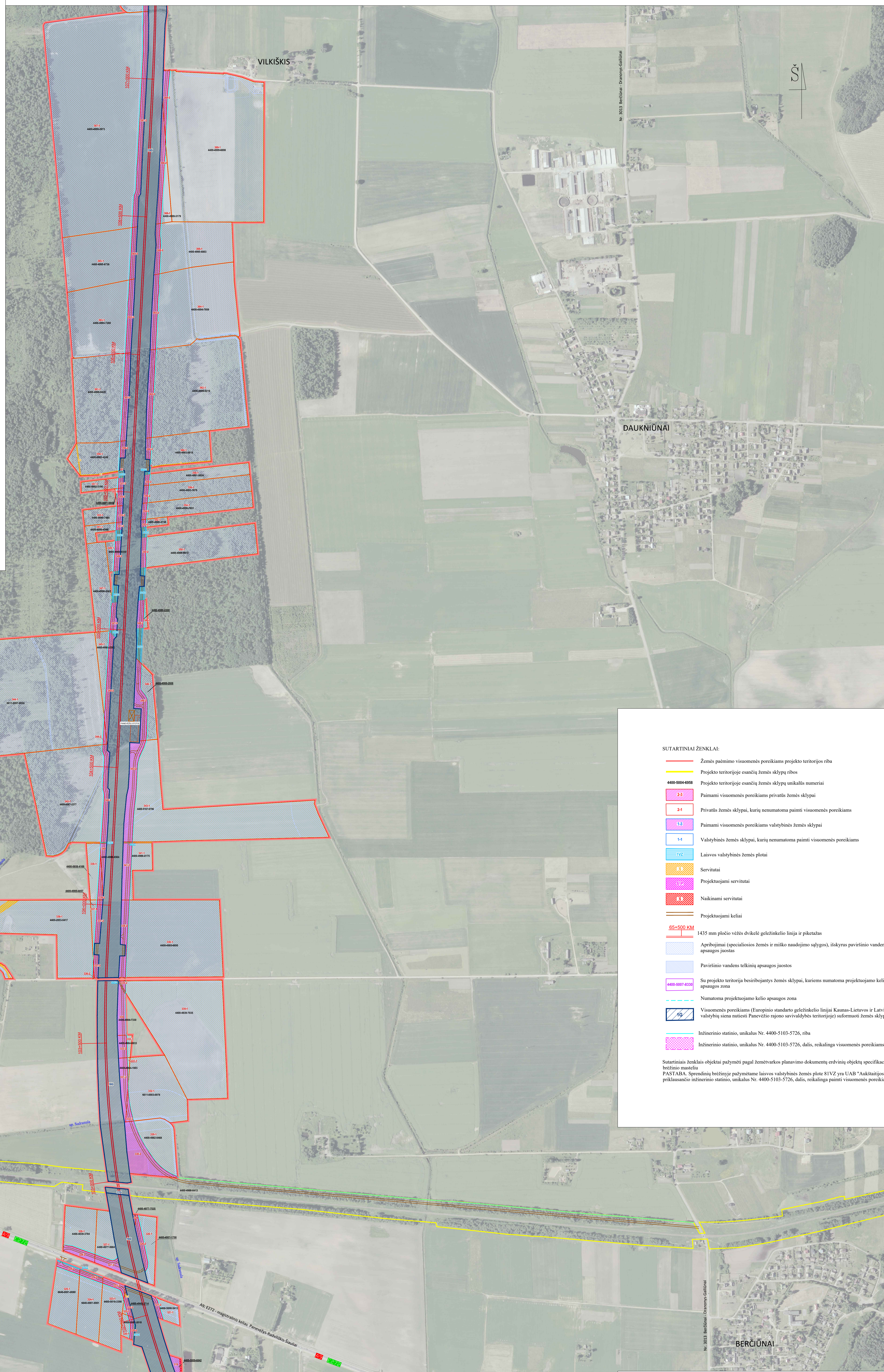
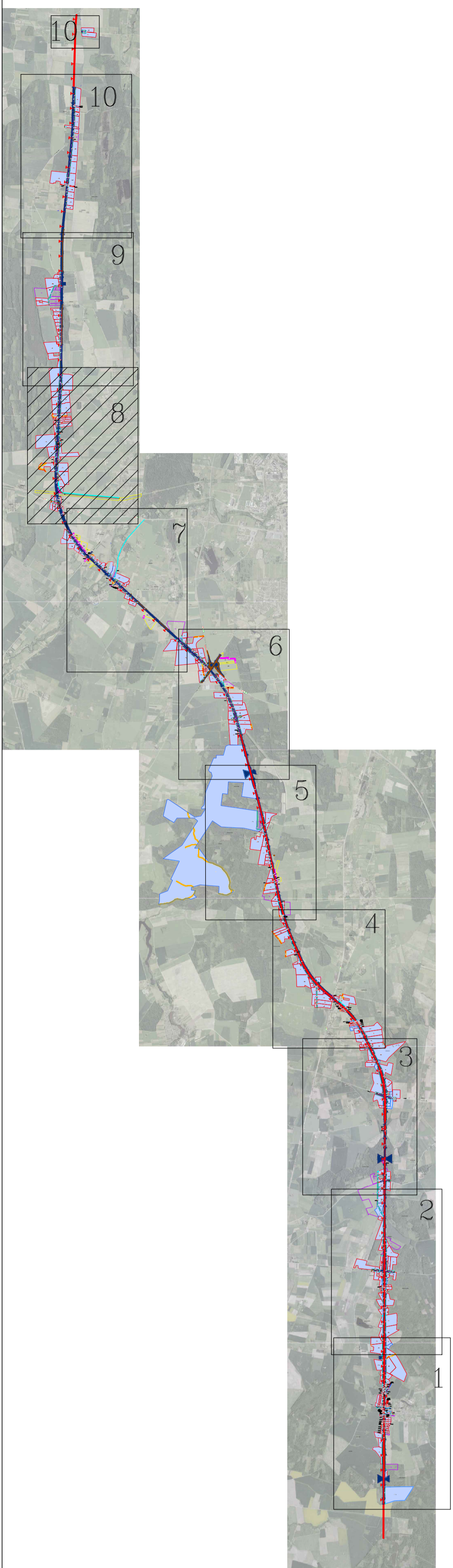


ŽEMĖS PAĖMIMO VISUOMENĖS POREIKIAMS VIETINĖS REIKŠMĖS AUTOMOBILIŲ KELIŲ STATYBAI IR REKONSTRUKCIJAI DĖL EUROPINIO STANDARTO GELEŽINKELIO LINIJOS KAUNAS-LIETUVOS IR LATVIJOS VALSTYBIŲ SIENA TIESIMO PANEVĖŽIO RAJONO SAVIVALDYBĖS TERITORIJOJE PROJEKTAS

PAGRINDINIS SPRENDINIŲ BRĖŽINYS

M 1:5000



- SUTARTINIAI ŽENKLAI:**
- Žemės paėmimo visuomenės poreikiams projekto teritorijos riba
 - Projekto teritorijoje esančių žemės sklypų ribos
 - 4400-5004-0958** Projekto teritorijoje esančių žemės sklypų unikalūs numeriai
 - 2-3 Paimami visuomenės poreikiams privati žemės sklypai
 - 2-4 Privatus žemės sklypai, kurių nenumatoma paimti visuomenės poreikiams
 - 1-3 Paimami visuomenės poreikiams valstybinės žemės sklypai
 - 1-4 Valstybinės žemės sklypai, kurių nenumatoma paimti visuomenės poreikiams
 - 1-2 Laisvos valstybinės žemės plotai
 - 3 Servitutai
 - Projektuojami servitutai
 - Naikiniai servitutai
 - Projektuojami keliai
 - 85+500 KM** 1435 mm pločio vėžės dvikelė geležinkelio linija ir piktetažas
 - Apribojimai (specialiosios žemės ir miško naudojimo sąlygos), išskyrus paviršinio vandens telkinių apsaugos juostas
 - Paviršinio vandens telkinių apsaugos juostos
 - 4400-5007-4036 Su projekto teritorija besiribojantys žemės sklypai, kuriems numatoma projektuojamo kelio apsaugos zona
 - Numatoma projektuojamo kelio apsaugos zona
 - Visuomenės poreikiams (Europinio standarto geležinkelio linija Kaunas-Lietuvos ir Latvijos valstybių siena tiesimo Panevėžio rajono savivaldybės teritorijoje) suformuoti žemės sklypai
 - Inžinerinio statinio, unikalus Nr. 4400-5103-5726, riba
 - Inžinerinio statinio, unikalus Nr. 4400-5103-5726, dalis, reikalinga paimti visuomenės poreikiams
- Sutartiniai ženklai objektai pažymėti pagal Žemėtvarkos planavimo dokumentų erdvinį objektų specifikaciją, brėžinio masteliu.
PASTABA. Sprendinių brėžinyje pažymėti laisvos valstybinės žemės plotai 81VZ yra UAB "Aukštaitijos vandensys" priklausantis inžinerinio statinio, unikalus Nr. 4400-5103-5726, dalis, reikalinga paimti visuomenės poreikiams.

1984 m. Lietuvos koordinacių sistema LKS-94;
Suaugimasis rastiis ortofotografais žemėlapis M 1:10 000 ORT 106.T, 2015-2017 © Nacionalinė žemės tarnyba prie Žemės ūkio ministerijos.
Nekilnojamojo turto registro duomenys, 2018 © VĮ Registrų centras.

Ataskaitos Nr.	KELPROJEKTAS			Žemės paėmimo visuomenės poreikiams vietinės reikšmės automobilių kelių statybai ir rekonstrukcijai dėl Europinio standarto geležinkelio linijos Kaunas-Lietuvos ir Latvijos valstybių siena tiesimo Panevėžio rajono savivaldybės teritorijoje projektas	
		2R-VP-63	Proj. vadovas A. Skuravaitis	2019-07	PROJEKTO SPRENDINIAI
		2R-VP-124	Proj. vadovas I. Matulevičienė	2019-07	PAGRINDINIS SPRENDINIŲ BRĖŽINYS
		2R-VP-125	Proj. vadovas K. Rastulienė	2019-07	
		2R-VP-126	Proj. vadovas A. Šimkūnienė	2019-07	Laida 0
Etapas	Lietuvos Respublikos susisiekimo ministerija 2PR				Lapai 8
	Sut. data: 2018-10-10, sut. Nr. SP-608				Lapai 10