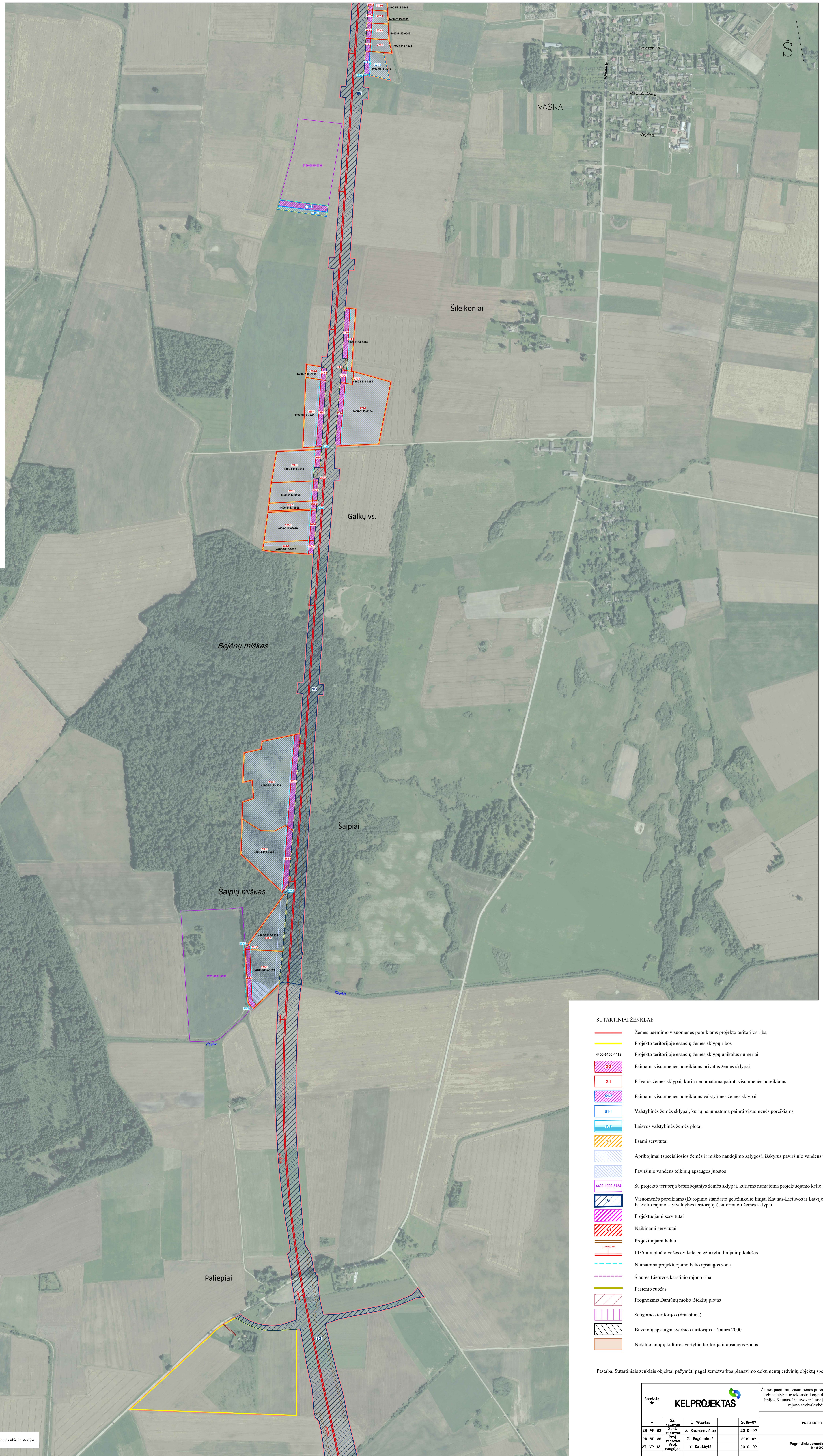
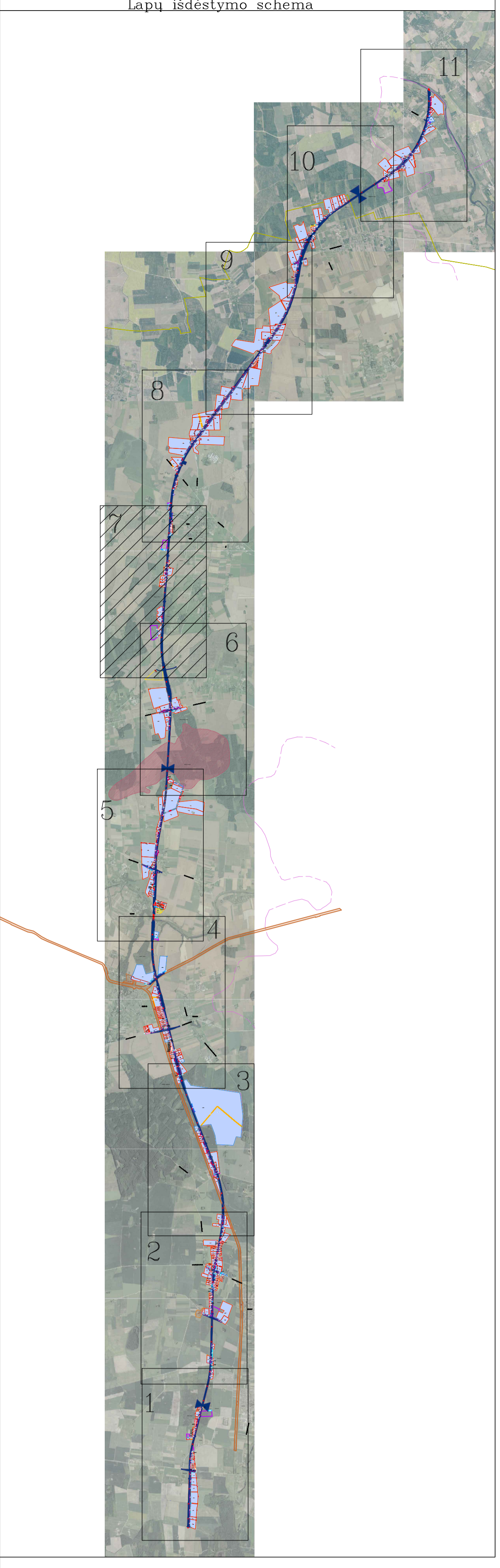


ŽEMĖS PAĖMIMO VISUOMENĖS POREIKIAMS VIETINĖS REIKŠMĖS AUTOMOBILIŲ KELIŲ STATYBAI IR REKONSTRUKCIJAI DĖL EUROPINIO STANDARTO GELEŽINKELIO LINIJOS KAUNAS-LIUVOS IR LATVIJOS VALSTYBIŲ SIENA TIESIMO PASVALIO RAJONO SAVIVALDYBĖS TERITORIJOJE PROJEKTAS

PAGRINDINIS SPRENDINIŲ BRĖŽINYS

M 1:5000



SUTARTINIAI ŽENKLAI:

- Žemės paėmimo visuomenės poreikiams projekto teritorijos riba
- Projekto teritorijoje esančių žemės sklypų ribos
- 4400-0100-4416** Projekto teritorijoje esančių žemės sklypų unikali numeriai
- 12 Paimami visuomenės poreikiams privatus žemės sklypai
- 24 Privatus žemės sklypai, kurių nenumatoma paimti visuomenės poreikiams
- 41-2 Paimami visuomenės poreikiams valstybinės žemės sklypai
- 51-1 Valstybinės žemės sklypai, kurių nenumatoma paimti visuomenės poreikiams
- 112-1 Laisvos valstybinės žemės plotai
- ▨ Esami servitutai
- ▨ Aprobijimai (specialiosios žemės ir miško naudojimo sąlygos), išskyrus paviršinio vandens telkinių apsaugos juostas
- ▨ Paviršinio vandens telkinių apsaugos juostos
- ▨ 4400-1900-0134 Su projekto teritorija besiribojantys žemės sklypai, kuriems numatoma projektuojamo kelio apsaugos zona
- ▨ 10 Visuomenės poreikiams (Europinio standarto geležinkelio linijai Kaunas-Liuvos ir Latvijos valstybių siena tiesimo Pasvalio rajono savivaldybės teritorijoje) suformuoti žemės sklypai
- ▨ Projektuojami servitutai
- ▨ Naikinami servitutai
- ▨ Projektuojami keliai
- ▨ 1435mm pločio vėžės dvikėlė geležinkelio linija ir piktetas
- ▨ Numatoma projektuojamo kelio apsaugos zona
- ▨ Šiaurės Lietuvos karstinio rajono riba
- ▨ Pasienio ruožas
- ▨ Prognozinis Daniūnų molio išteklių plotas
- ▨ Saugomos teritorijos (draustinis)
- ▨ Buvusių apsaugai svarbių teritorijų - Natura 2000
- ▨ Nukilnojamųjų kultūros vertybių teritorija ir apsaugos zonos

Pastaba. Sutartiniai ženklai objektai pažymėti pagal žemėtvarkos planavimo dokumentų erdvinį objektų specifikaciją, brėžinio mastelį

Atleisto Nr.:		Žemės paėmimo visuomenės poreikiams vietinės reikšmės automobilių kelių statybai ir rekonstrukcijai dėl Europinio standarto geležinkelio linijos Kaunas-Liuvos ir Latvijos valstybių siena tiesimo Pasvalio rajono savivaldybės teritorijoje projektas	
		PROJEKTO SPRENDINIAI	
28-VP-03	1. Vitaras	2019-07	Laida
28-VP-03	A. Skurmanavičius	2019-07	
28-VP-03	Z. Bagdonienė	2019-07	
28-VP-03	V. Švaldytė	2019-07	0
Etapas		Pagrindinis sprendinių brėžinys	
2PR		M 1:5000	
Lietuvos Respublikos ministrė Giedrė Štikotytė		Sut. data: 2018-10-19, aut. Nr. SP-008	
Gedimino pr. 17, 05505 Vilnius		Lapų	11
		7	