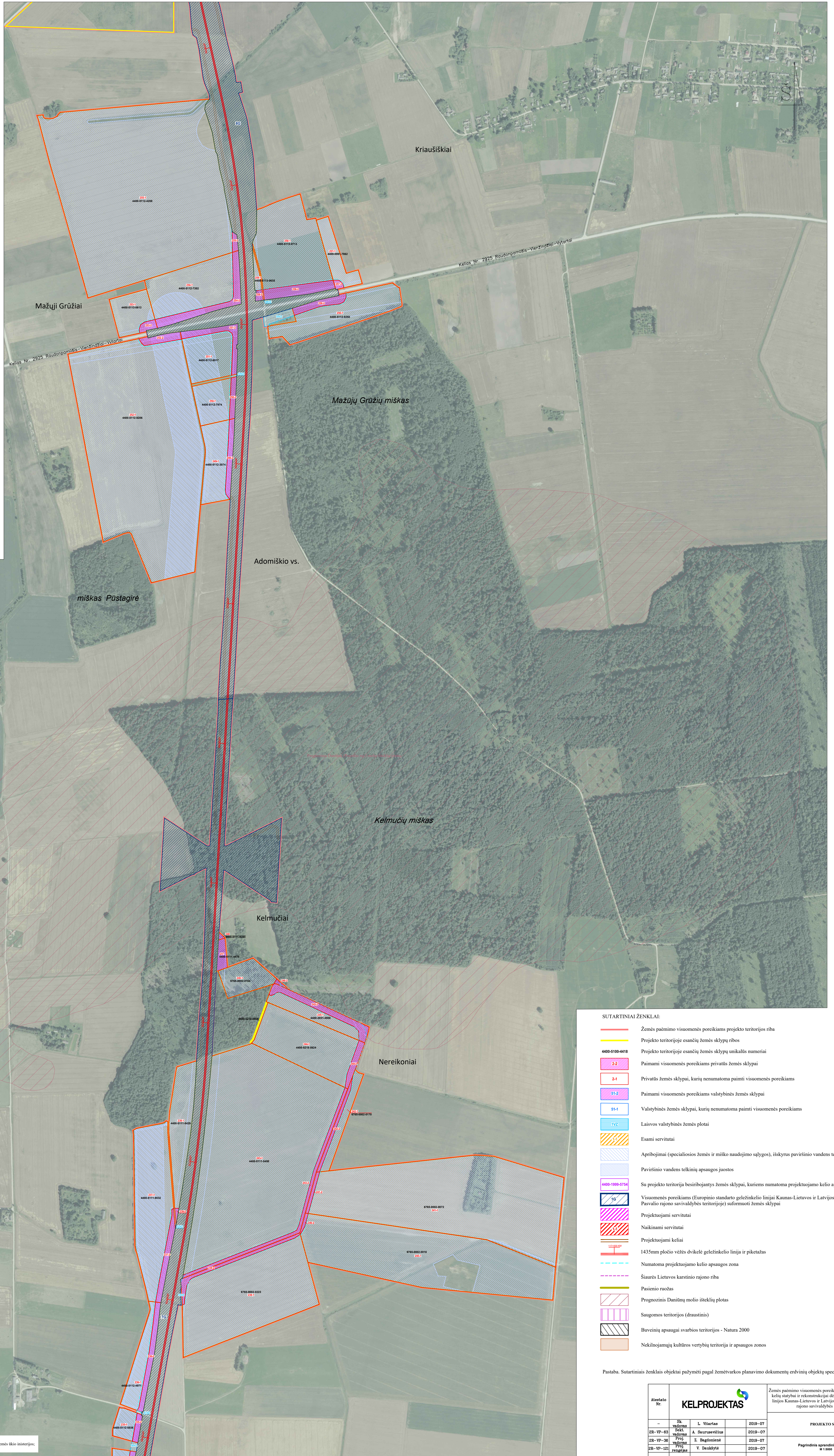
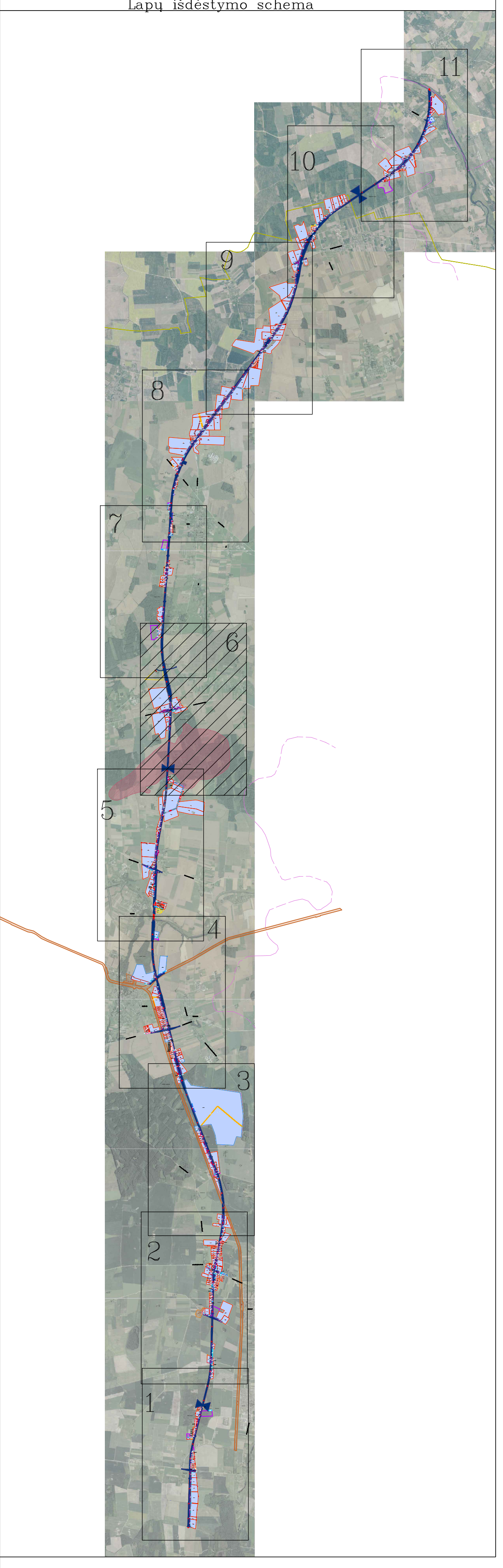


# ŽEMĖS PAĖMIMO VISUOMENĖS POREIKIAMS VIETINĖS REIKŠMĖS AUTOMOBILIŲ KELIŲ STATYBAI IR REKONSTRUKCIJAI DĖL EUROPINIO STANDARTO GELEŽINKELIO LINIJOS KAUNAS-LIETUVOS IR LATVIJOS VALSTYBIŲ SIENA TIESIMO PASVALIO RAJONO SAVIVALDYBĖS TERITORIJOJE PROJEKTAS

## PAGRINDINIS SPRENDINIŲ BRĖŽINYS

M 1:5000



### SUTARTINIAI ŽENKLAI:

- Žemės paėmimo visuomenės poreikiams projekto teritorijos riba
- Projekto teritorijoje esančių žemės sklypų ribos
- 4400-0100-4416 Projekto teritorijoje esančių žemės sklypų unikali numeriai
- 44-2 Paimami visuomenės poreikiams privatus žemės sklypai
- 24 Privatūs žemės sklypai, kurių nenumatoma paimti visuomenės poreikiams
- 44-2 Paimami visuomenės poreikiams valstybinės žemės sklypai
- 51-4 Valstybinės žemės sklypai, kurių nenumatoma paimti visuomenės poreikiams
- 117-2 Laisvos valstybinės žemės plotai
- Esami servitutai
- Aprobijimai (specialiosios žemės ir miško naudojimo sąlygos), išskyrus paviršinio vandens telkinių apsaugos juostas
- Paviršinio vandens telkinių apsaugos juostos
- 4400-1900-0134 Su projekto teritorija besiribojantys žemės sklypai, kuriems numatoma projektuojamo kelių apsaugos zona
- 10 Visuomenės poreikiams (Europinio standarto geležinkelio linijai Kaunas-Lietuvos ir Latvijos valstybių siena tiesimo Pasvalio rajono savivaldybės teritorijoje) suformuoti žemės sklypai
- Projektuojami servitutai
- Naikinami servitutai
- Projektuojami keliai
- 1435mm pločio vėžės dvikelė geležinkelio linija ir piktetažas
- Numatoma projektuojamo kelių apsaugos zona
- Šiaurės Lietuvos karstinio rajono riba
- Pasienio ruožas
- Prognozinis Daniūnų molio išteklių plotas
- Saugomos teritorijos (draustinis)
- Buvusių apsaugai svarbių teritorijų - Natura 2000
- Nuklinojamųjų kultūros vertybių teritorija ir apsaugos zonos

Pastaba. Sutartiniai ženklai objektai pažymėti pagal žemėtvarkos planavimo dokumentų erdvinį objektų specifikaciją, brėžinio mastelį

Projekto Nr.: <b>KELPROJEKTAS</b>	Žemės paėmimo visuomenės poreikiams vietinės reikšmės automobilių kelių statybai ir rekonstrukcijai dėl Europinio standarto geležinkelio linijos Kaunas-Lietuvos ir Latvijos valstybių siena tiesimo Pasvalio rajono savivaldybės teritorijoje projektas	
	I. Vilius 2019-07	PROJEKTO SPRENDINIAI
28-VP-03 28-VP-30 28-VP-201	A. Saurevičius Z. Bagdonienė V. Švaldytė	2019-07 2019-07 2019-07
Etapas: 2PR	Lietuvos Respublikos ministerijos Geležinio p. 17, 01505 Vilnius	Sut. data: 2018-10-19, aut. Nr. SP-008
PAGRINDINIS SPRENDINIŲ BRĖŽINYS M 1:5000		Lapas: 6
Laidų: 0		Lapas: 11