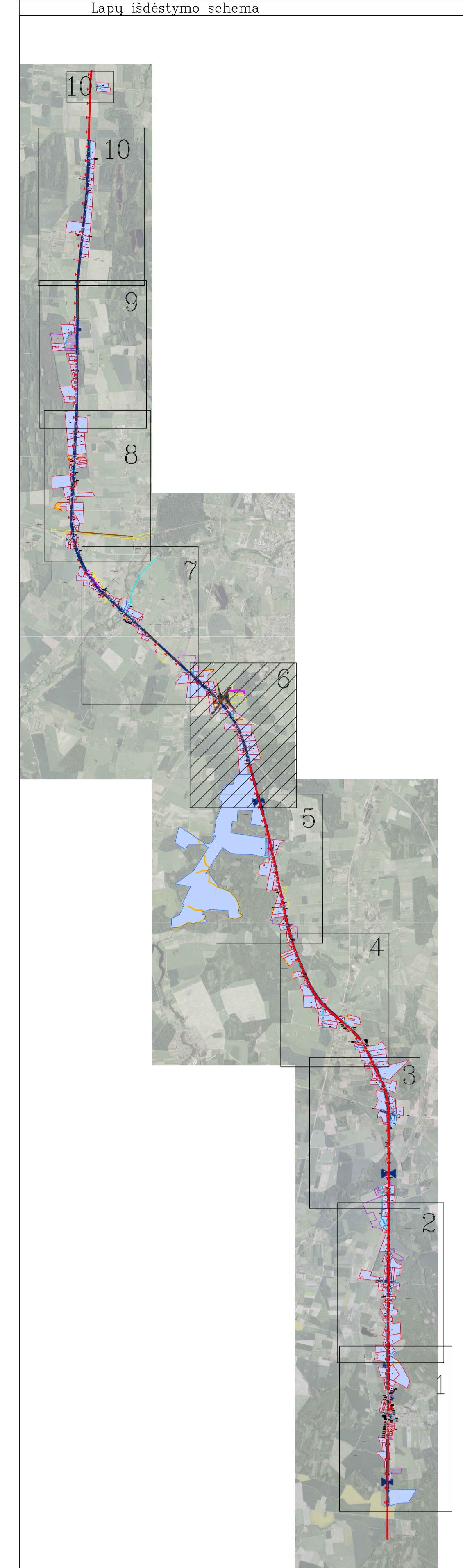
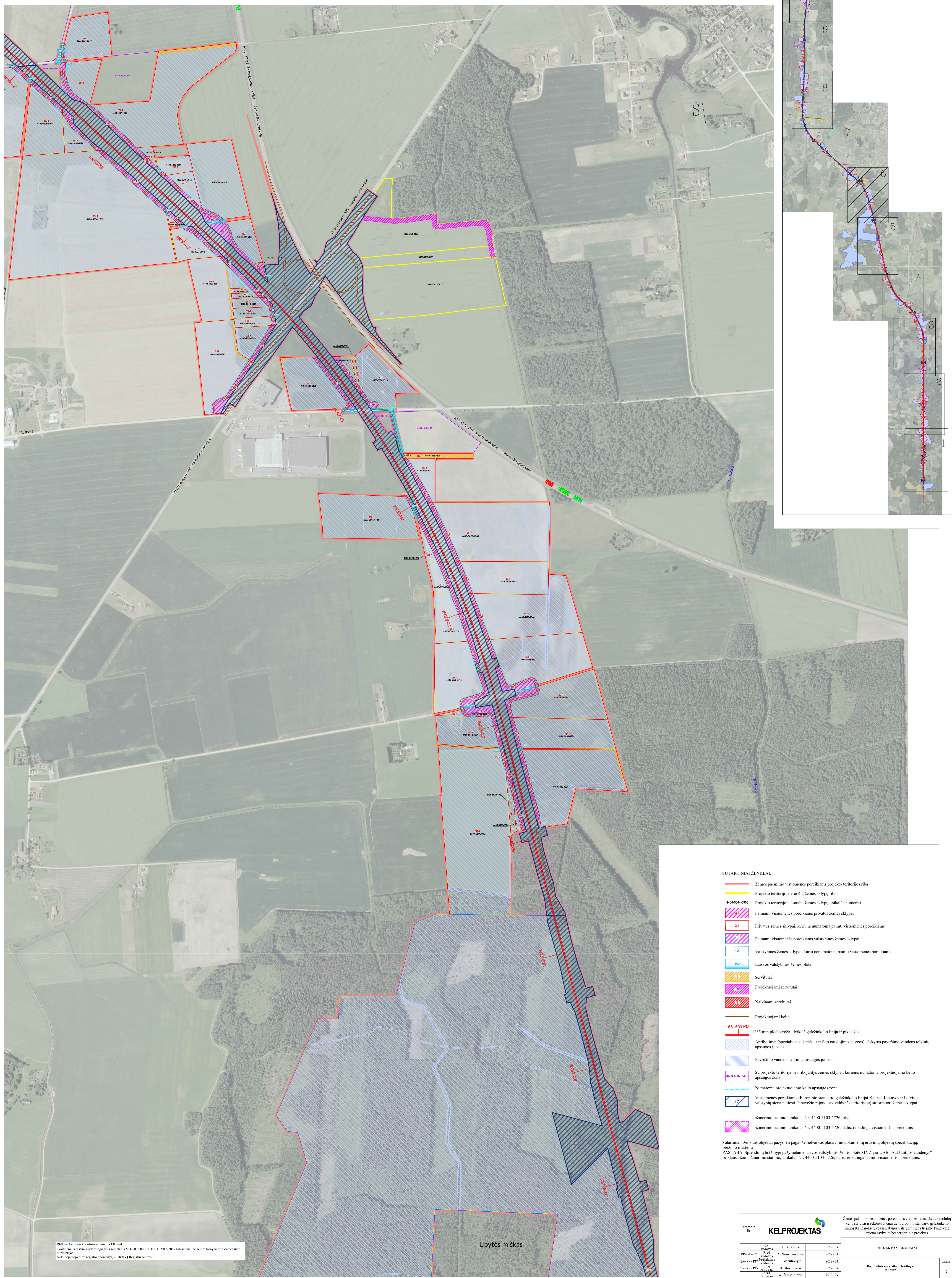


ŽEMĖS PAĖMIMO VISUOMENĖS POREIKIAMS VIETINĖS REIKŠMĖS AUTOMOBILIŲ KELIŲ STATYBAI IR REKONSTRUKCIAI DĖL EUROPINIO STANDARTO GELEŽINKELIO LINIJOS KAUNAS-LIETUVOS IR LATVIJOS VALSTYBIŲ SIENA TIESIMO PANEVĖŽIO RAJONO SAVIVALDYBĖS TERITORIJOJE PROJEKTAS
PAGRINDINIS SPRENDINIŲ BRĖŽINYS
M 1:5000



- SUTARTINIAI ŽENKLAI:**
- Žemės paėmimo visuomenės poreikiams projekto teritorijos riba
 - Projekto teritorijoje esančių žemės sklypų ribos
 - Projekto teritorijoje esančių žemės sklypų unikalūs numeriai
 - 2.3 Paimami visuomenės poreikiams privatus žemės sklypai
 - 2.4 Privatus žemės sklypai, kurių nenumatoma paimti visuomenės poreikiams
 - 1.3 Paimami visuomenės poreikiams valstybinės žemės sklypai
 - 1.4 Valstybinės žemės sklypai, kurių nenumatoma paimti visuomenės poreikiams
 - 1.4.2 Laisvos valstybinės žemės plotai
 - 1.5 Servitutai
 - 1.6 Projektuojami servitutai
 - 1.7 Naikinami servitutai
 - 1.8 Projektuojami keliai
 - 65+500 KM 1435 mm pločio vėžės dvikelė geležinkelio linija ir piktetas
 - 1.9.1 Apribojimai (specialiosios žemės ir miško naudojimo sąlygos), išskyrus paviršinio vandens telkinį apsaugos juostas
 - 1.9.2 Paviršinio vandens telkinį apsaugos juostos
 - 1.9.3 Su projekto teritorija besiribojantys žemės sklypai, kuriems numatoma projektuojamo kelio apsaugos zona
 - 4005-0074-030 Numatoma projektuojamo kelio apsaugos zona
 - 1.9.4 Visuomenės poreikiams (Europinio standarto geležinkelio linijai Kaunas-Lietuvos ir Latvijos valstybių siena tiesimo Panevėžio rajono savivaldybės teritorijoje) suformuoti žemės sklypai
 - 1.9.5 Inžinerinio statinio, unikalus Nr. 4400-5103-5726, riba
 - 1.9.6 Inžinerinio statinio, unikalus Nr. 4400-5103-5726, dalis, reikalinga visuomenės poreikiams

Sutartiniai ženklai objektai pažymėti pagal žemėtvarkos planavimo dokumentų erdvinį objektyvų specifikaciją, brėžinio mastelį.
PASTABA. Sprendinių brėžinyje pažymėtam laisvos valstybinės žemės plotui 81 VZ yra UAB "Aukštaitijos vandens" priklausantis inžinerinio statinio, unikalus Nr. 4400-5103-5726, dalis, reikalinga paimti visuomenės poreikiams.

1984 m. Lietuvos koordinatų sistema LKS-94.
Skaitmeninis rastrinis ortofotografinis žemėlapis M 1:10 000 ORT 10LT, 2015-2017 © Nacionalinė žemės tarnyba prie Žemės ūkio ministerijos.
Nekilnojamojo turto registro duomenys, 2018 CVJ Registrų centras.

Uptytės miškas

Ataskaita Nr.	Sk. vnt.	I. Vitaras	2019-07	PROJEKTO SPRENDIMAI		
			2019-07	Laida	0	
2R-VP-01	Proj. 64000	A. Šturmuvičius	2019-07	PAGRINDINIS SPRENDINIŲ BRĖŽINYS M 1:5000		
2R-VP-124	Proj. 64000	I. Matulevičė	2019-07	Lapai	6	
2R-VP-125	Proj. 64000	K. Rastulienė	2019-07	Lapai	6	
2R-VP-126	Proj. 64000	A. Šimkuniene	2019-07	Lapai	6	
Etapas	Lietuvos Respublikos susisiekimo ministerija			Sut. data: 2018-10-19, sut. nr.: SP-608	Lapai	6
ZPR	Gedimino pr. 17, 01505 Vilnius				Lapai	6