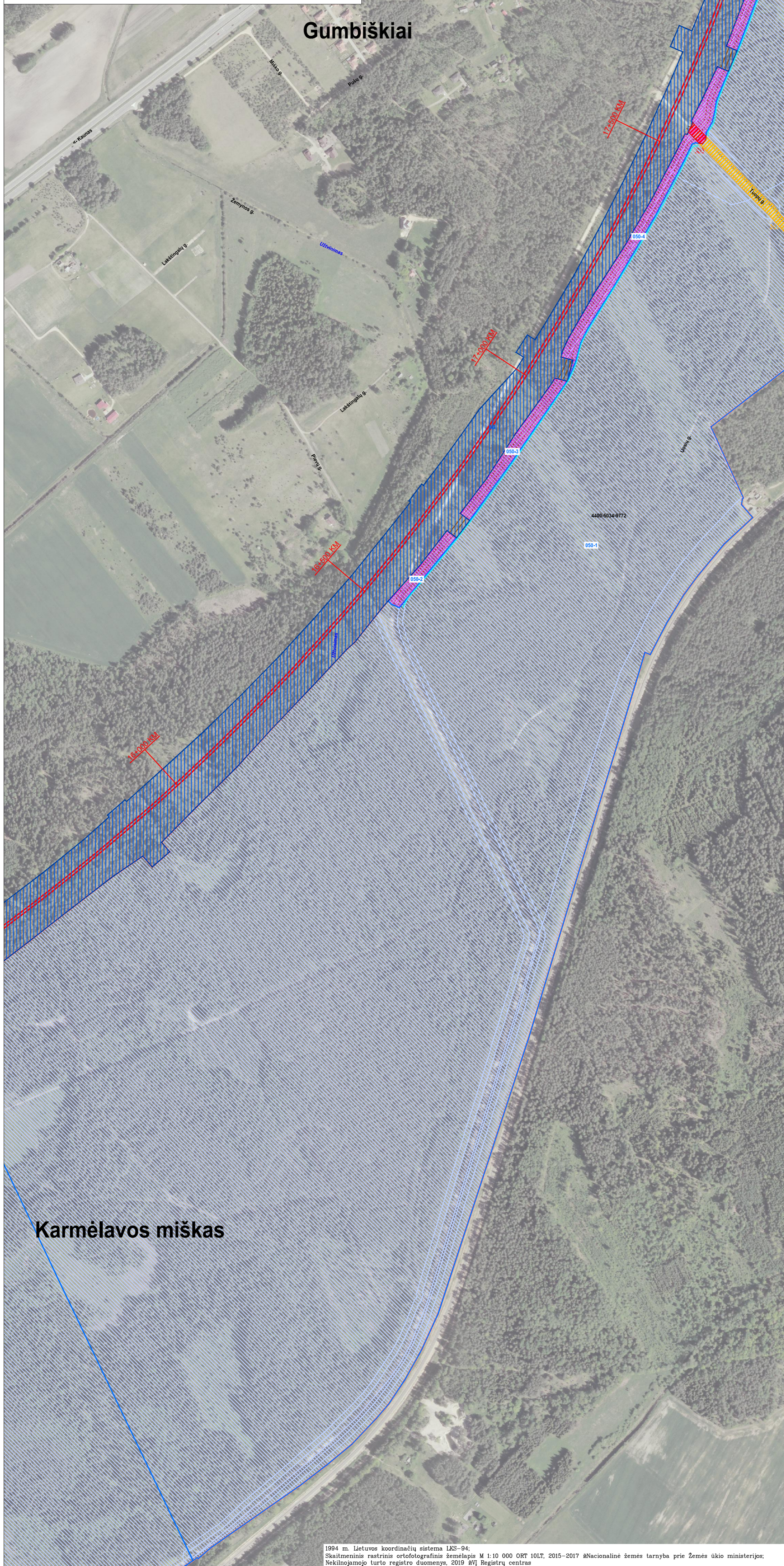
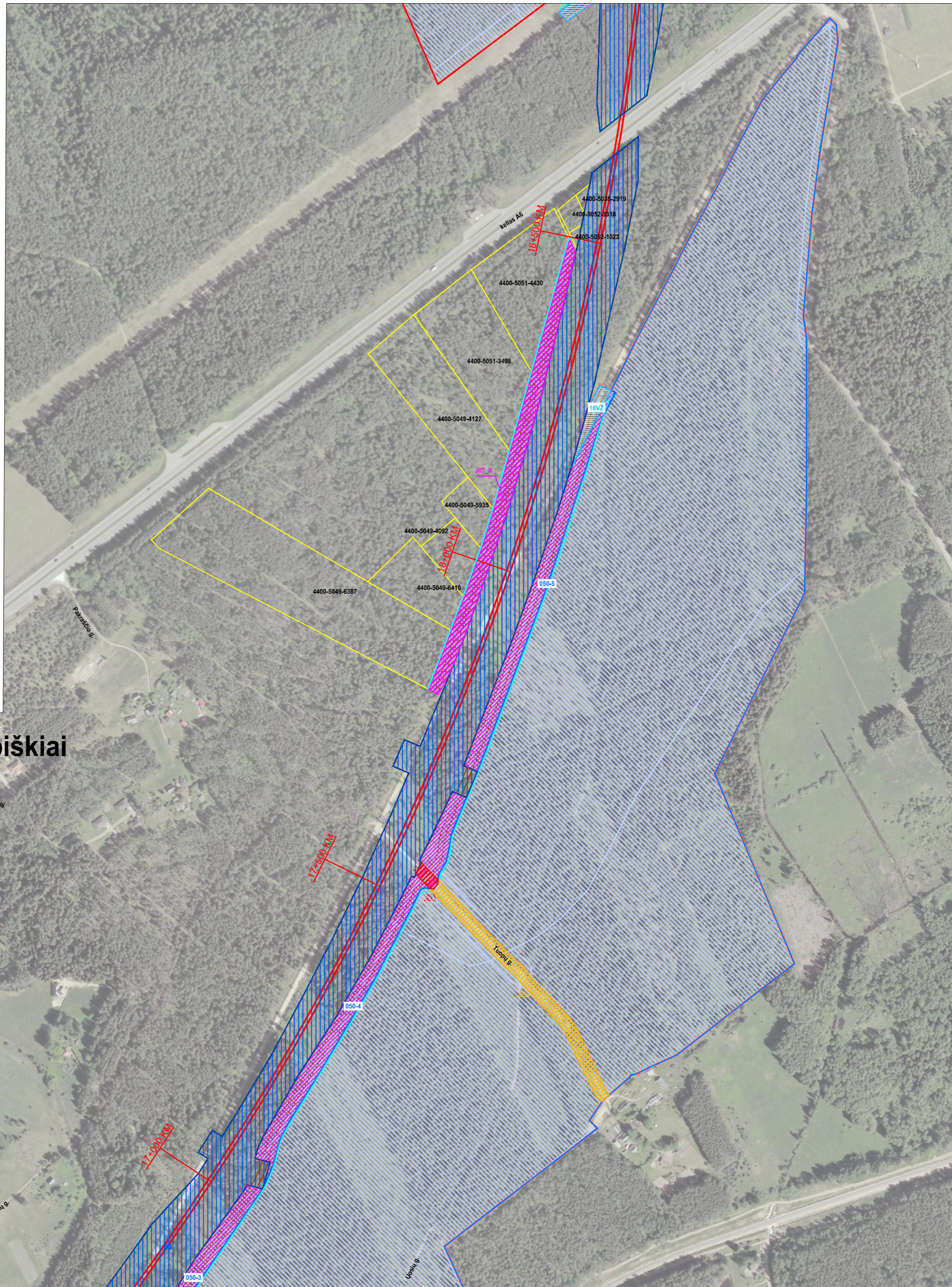


ŽEMĖS PAĖMIMO VISUOMENĖS POREIKIAMS VIETINĖS REIKŠMĖS AUTOMOBILIŲ KELIŲ STATYBAI IR REKONSTRUKCIJAI DĖL EUROPINIO STANDARTO GELEŽINKELIO LINIJOS KAUNAS-LIETUVOS IR LATVIJOS VALSTYBIŲ SIENA TIESIMO JONAVOS RAJONO SAVIVALDYBĖS TERITORIJOJE PROJEKTAS
PAGRINDINIS SPRENDINIŲ BRĖŽINYS
M 1:2000



SUTARTINIAI ŽENKLAI:

- Žemės paėmimo visuomenės poreikiams projekto teritorijos riba
- Projekto teritorijoje esančių žemės sklypų ribos
- 4400-5004-6958** Projekto teritorijoje esančių žemės sklypų unikalūs numeriai
- Paimami visuomenės poreikiams privatus žemės sklypai
- Privatus žemės sklypai, kurių nenumatoma paimti visuomenės poreikiams
- Paimami visuomenės poreikiams valstybinės žemės sklypai
- Valstybinės žemės sklypai, kurių nenumatoma paimti visuomenės poreikiams
- Laisvos valstybinės žemės plotai
- Servitutai
- Projektuojami servitutai
- Naikinami servitutai
- Projektuojami keliai
- 65+500 KM** 1435 mm pločio vėžės dvikelė geležinkelio linija ir piketažas
- Apribojimai (specialiosios žemės ir miško naudojimo sąlygos), išskyrus paviršinio vandens telkinių apsaugos juostas
- Paviršinio vandens telkinių apsaugos juostos
- Su projekto teritorija besiribojantys žemės sklypai, kuriems numatoma projektuojamo kelio apsaugos zona
- Numatoma projektuojamo kelio apsaugos zona
- Visuomenės poreikiams (Europinio standarto geležinkelio linijai Kaunas-Lietuvos ir Latvijos valstybių siena tiesimo Jonavos rajono savivaldybės teritorijoje) suformuoti žemės sklypai

Sutartiniais ženklais objektai pažymėti pagal žemėtvarkos planavimo dokumentų erdvinį objektų specifikaciją, brėžinio masteliu

| | | | | | |
|--|----------------|---------------------|----------|---|-------|
| Atestato Nr. | | KELPROJEKTAS | | Žemės paėmimo visuomenės poreikiams vietinės reikšmės automobilių kelių statybai ir rekonstrukcijai dėl Europinio standarto geležinkelio linijos Kaunas-Lietuvos ir Latvijos valstybių siena tiesimo Jonavos rajono savivaldybės teritorijoje projektas | |
| PROJEKTO SPRENDINIAI | | | | | |
| – | Sk. vadovas | L. Viharas | 19-08-05 | | |
| 2R-VP-63 | Proj. vadovas | A. Saurusevičius | 19-08-05 | | |
| 2R-VP-130 | Proj. rengėjas | I. Petruškevičiūtė | 19-08-05 | PAGRINDINIS SPRENDINIŲ BRĖŽINYS, M 1:2000 | |
| Etapas | | | | Lietuvos Respublikos susisiekimo ministerija | Lapas |
| ŽPR | | | | Gedimino pr. 17, 01605 Vilnius | Lapų |
| Sut. data: 2018-10-19, sut. Nr. SP-608 | | | | 5 | 17 |