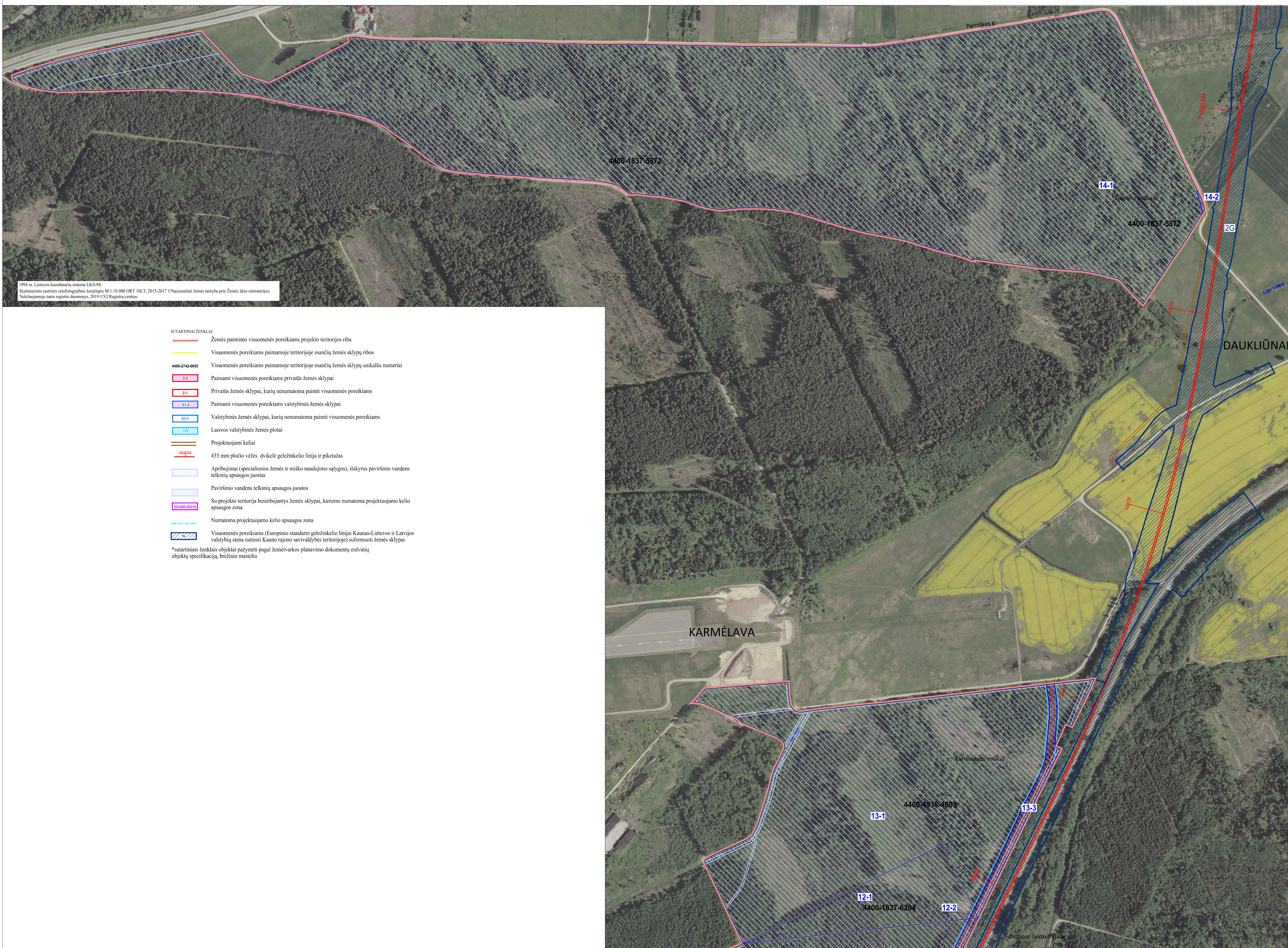


ŽEMĖS PAĖMIMO VISUOMENĖS POREIKIAMS VIETINĖS REIKŠMĖS AUTOMOBILIŲ KELIŲ STATYBAI IR REKONSTRUKCIJAI DĖL EUROPINIO STANDARTO GELEŽINKELIO LINIJOS KAUNAS-LIETUVOS IR LATVIJOS VALSTYBIŲ SIENA TIESIMO KAUNO RAJONO SAVIVALDYBĖS TERITORIJOJE PROJEKTAS

PAGRINDINIS SPRENDINIŲ BRĖŽINYS  
M 1:5000



SUTARTINIAI ŽENKLAI:

- Žemės paėmimo visuomenės poreikiams projekto teritorijos riba
- Visuomenės poreikiams paimamoje teritorijoje esančių žemės sklypų ribos
- 4400-2742-0655 Visuomenės poreikiams paimamoje teritorijoje esančių žemės sklypų unikalius numeriai
- 2.2 Paimami visuomenės poreikiams privatis žemės sklypai
- 2.4 Privatis žemės sklypai, kurių nenumatoma paimti visuomenės poreikiams
- 41.2 Paimami visuomenės poreikiams valstybinės žemės sklypai
- 41.4 Valstybinės žemės sklypai, kurių nenumatoma paimti visuomenės poreikiams
- 192 Laisvos valstybinės žemės plotai
- Projektuojami keliai
- 435 mm pločio vėžės dvikelė geležinkelio linija ir piketažas
- 192 Apsiribojimai (specialiosios žemės ir miško naudojimo sąlygos), išskyrus paviršinio vandens telkinių apsaugos juostas
- 192 Paviršinio vandens telkinių apsaugos juostos
- 192 Su projekto teritorija besiribojantys žemės sklypai, kuriems numatoma projektuojamo kelio apsaugos zona
- 192 Numatoma projektuojamo kelio apsaugos zona
- 192 Visuomenės poreikiams (Europinio standarto geležinkelio linijai Kaunas-Lietuvos ir Latvijos valstybių siena nutiesti Kauno rajono savivaldybės teritorijoje) suformuoti žemės sklypai

\*Sutartiniai ženklai objektai pažymėti pagal žemėtvarkos planavimo dokumentų erdvinį objektų specifikaciją, brėžinio mastelį

Atestato Nr.	<b>KELPROJEKTAS</b>				Žemės paėmimo visuomenės poreikiams vietinės reikšmės automobilių kelių statybai ir rekonstrukcijai dėl Europinio standarto geležinkelio linijos Kaunas-Lietuvos ir Latvijos valstybių siena tiesimo Kauno rajono savivaldybės teritorijoje projektas	
	<b>PROJEKTO SPRENDINIAI</b>					
—	Sk. uždovana	L. Vitartas	2019-07	<b>Pagrindinis sprendinių brėžinys</b> M 1:5000		
2R-VP-63	Proj. uždovana	A. Skurusevičius	2019-07			
2R-VP-139	Proj. rengėja	I. Petruškevičiūtė	2019-07			
2PR	Lietuvos Respublikos susisiekimo ministerija Gedimino pr. 17, 01505 Vilnius			Sut. data: 2018-10-19, sut. Nr. SP-608	Lapas 5	Lapų 5