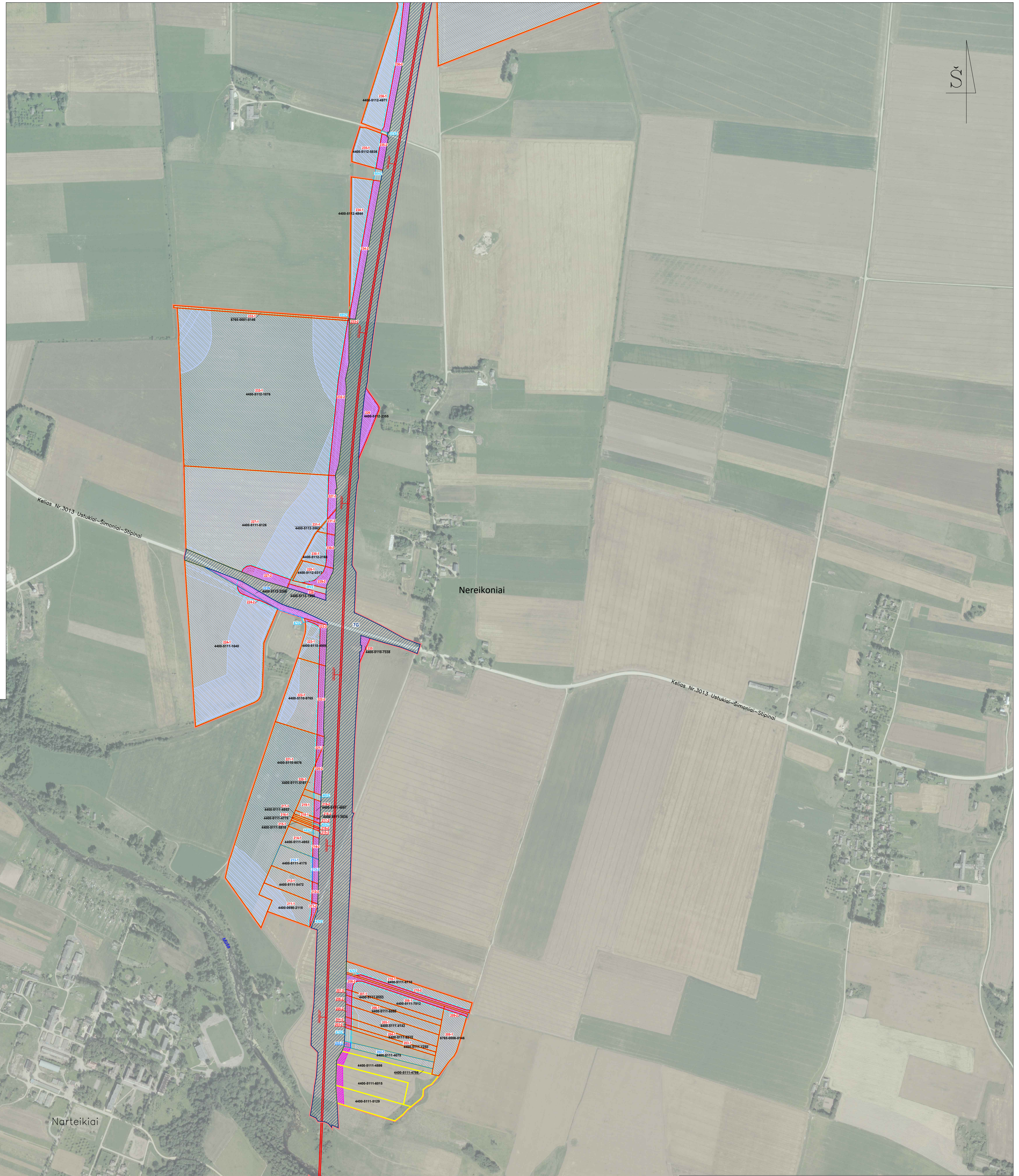
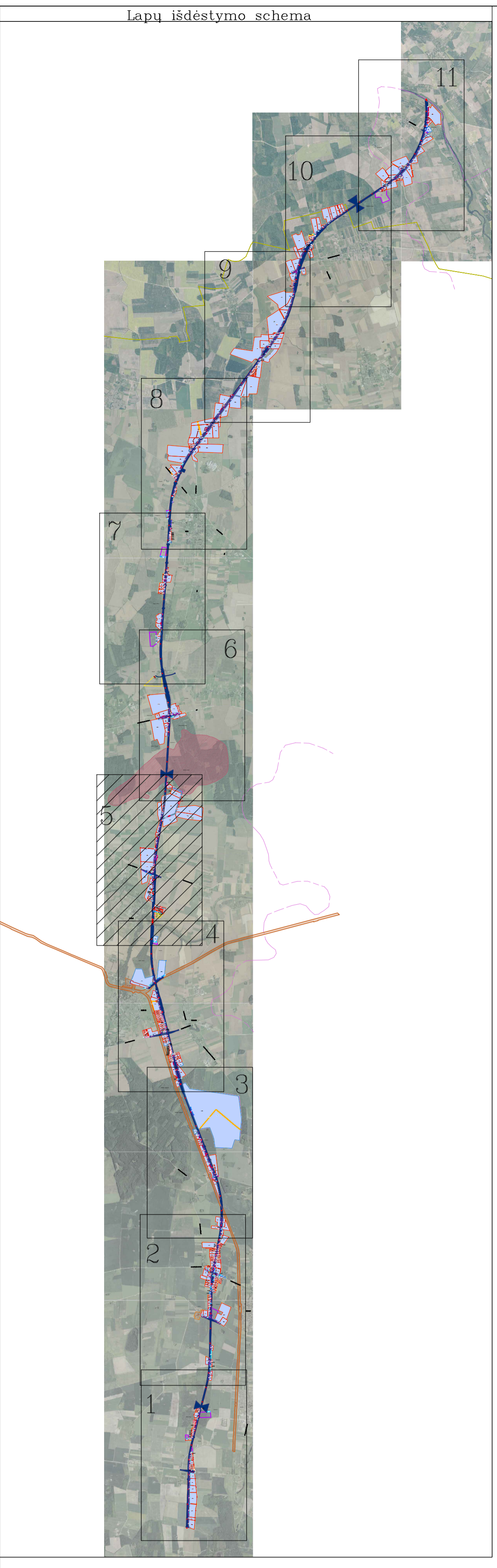


# ŽEMĖS PAĖMIMO VISUOMENĖS POREIKIAMS VIETINĖS REIKŠMĖS AUTOMOBILIŲ KELIŲ STATYBAI IR REKONSTRUKCIJAI DĖL EUROPINIO STANDARTO GELEŽINKELIO LINIJOS KAUNAS-LIETUVOS IR LATVIJOS VALSTYBIŲ SIENA TIESIMO PASVALIO RAJONO SAVIVALDYBĖS TERITORIJOJE PROJEKTAS

## PAGRINDINIS SPRENDINIŲ BRĖŽINYS

M 1:5000



### SUTARTINIAI ŽENKLAI:

- Žemės paėmimo visuomenės poreikiams projekto teritorijos riba
- Projekto teritorijoje esančių žemės sklypų ribos
- 4400-0100-4416** Projekto teritorijoje esančių žemės sklypų unikalūs numeriai
- Paimami visuomenės poreikiams privati žemės sklypai
- Privati žemės sklypai, kurių nenumatoma paimti visuomenės poreikiams
- Paimami visuomenės poreikiams valstybinės žemės sklypai
- Valstybinės žemės sklypai, kurių nenumatoma paimti visuomenės poreikiams
- Laisvos valstybinės žemės plotai
- Esami servitutai
- Aprobujimai (specialiosios žemės ir miško naudojimo sąlygos), išskyrus paviršinio vandens telkinių apsaugos juostas
- Paviršinio vandens telkinių apsaugos juostos
- Su projektu teritorija besiribojantys žemės sklypai, kuriems numatoma projektuojamo kelio apsaugos zona
- Visuomenės poreikiams (Europinio standarto geležinkelio linijai Kaunas-Lietuvos ir Latvijos valstybių siena tiesimo) Pasvalio rajono savivaldybės teritorijoje) suformuoti žemės sklypai
- Projektuojami servitutai
- Naikinami servitutai
- Projektuojami keliai
- 1435mm pločio vėžės dvikelė geležinkelio linija ir piktetažas
- Numatoma projektuojamo kelio apsaugos zona
- Šiaurės Lietuvos karstinio rajono riba
- Pasienio ruožas
- Prognozinis Daniūnų molio išteklių plotas
- Saugomos teritorijos (draustiniai)
- Buvusių apsaugai svarbių teritorijų - Natura 2000
- Nukilnojamiųjų kultūros vertybių teritorija ir apsaugos zonos

Pastaba. Sutartiniai ženklai objektai pažymėti pagal žemėtvarkos planavimo dokumentų erdvinį objektyvų specifikaciją, brėžinio mastelį.

1994 m. Lietuvos koordinacinė sistema LKS 94.  
Skaitmeninis ortofotografinis žemėlapis M 1:10 000 ORT 10LT, 2015-2017 © Nacionalinė žemės tarnyba prie Žemės ūkio ministerijos,  
Nukilnojamojo turto registro duomenys, 2019 (VĮ) Registrų centras.

Mastelis: 1:5000		<b>KELPROJEKTAS</b>		Žemės paėmimo visuomenės poreikiams vietinės reikšmės automobilių kelių statybai ir rekonstrukcijai dėl Europinio standarto geležinkelio linijos Kaunas-Lietuvos ir Latvijos valstybių siena tiesimo Pasvalio rajono savivaldybės teritorijoje projektas	
<b>PROJEKTO SPRENDINIAI</b>					
28-VP-03	2019-07	A. Surumavilius	2019-07	Pagrindinis sprendinių brėžinys M 1:5000	
28-VP-30	2019-07	Z. Bagdonienė	2019-07		
28-VP-101	2019-07	V. Švaldytė	2019-07		
Etapas: 2PR		Lietuvos Respublikos ministerijų koordinuojamas projektas Gedimino pr. 17, 01505 Vilnius		Sut. data: 2018-10-19, aut. Nr. SP-008	Lapai: 5
					Lapų: 11