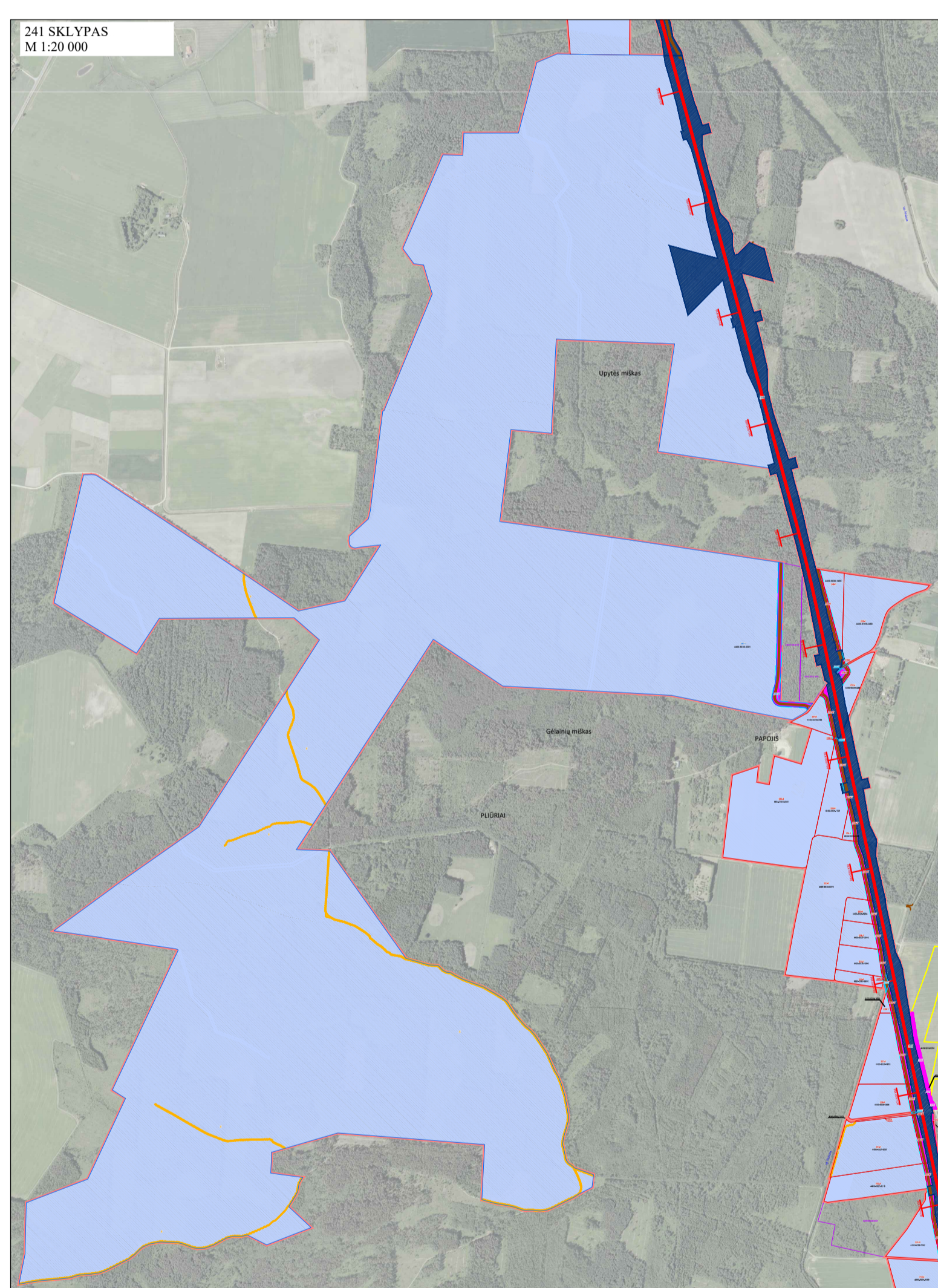
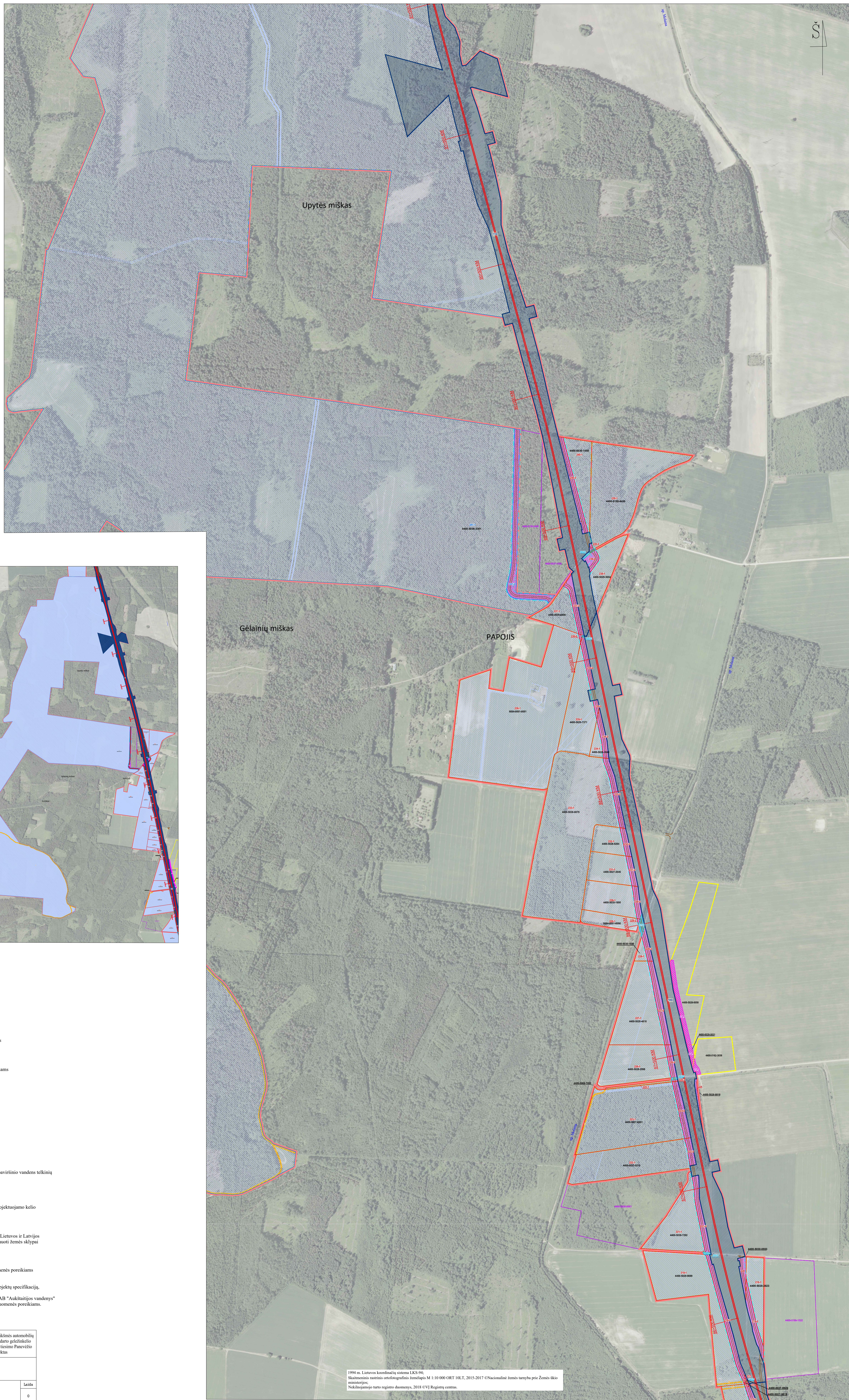
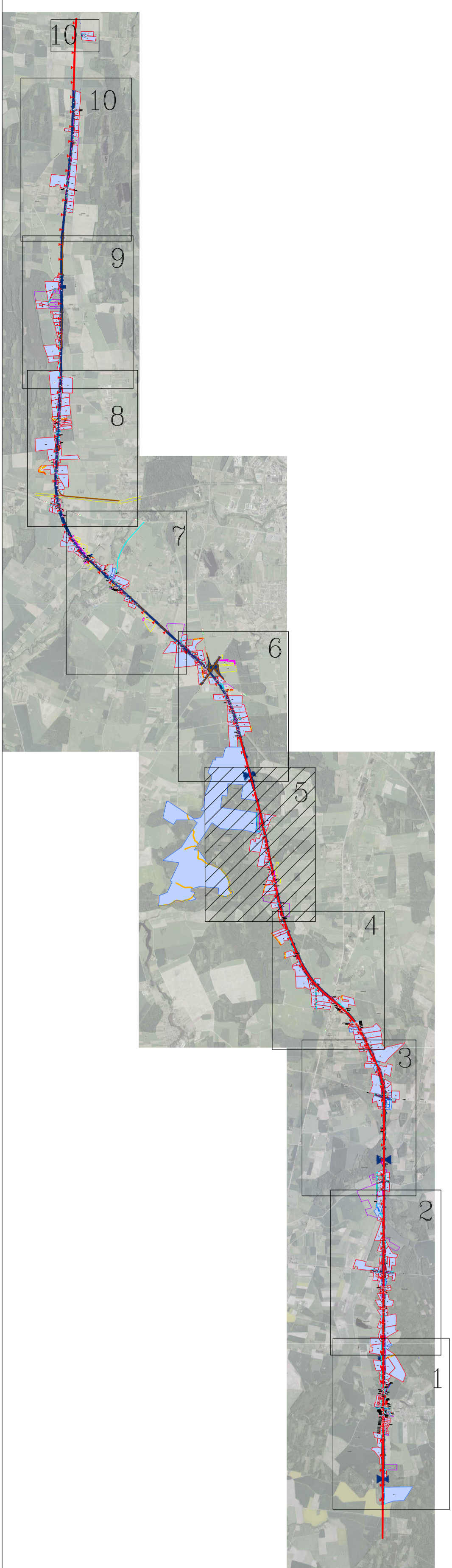


# ŽEMĖS PAĖMIMO VISUOMENĖS POREIKIAMS VIETINĖS REIKŠMĖS AUTOMOBILIŲ KELIŲ STATYBAI IR REKONSTRUKCIJAI DĖL EUROPINIO STANDARTO GELEŽINKELIO LINIJOS KAUNAS-LIETUVOS IR LATVIJOS VALSTYBIŲ SIENA TIESIMO PANEVĖŽIO RAJONO SAVIVALDYBĖS TERITORIJOJE PROJEKTAS

## PAGRINDINIS SPRENDINIŲ BRĖŽINYS

M 1:5000



SUTARTINIAI ŽENKLAI:

- Žemės paėmimo visuomenės poreikiams projekto teritorijos riba
- Projekto teritorijoje esančių žemės sklypų ribos
- 4400-0004-0958 Projekto teritorijoje esančių žemės sklypų unikalus numeriai
- 23 Paimami visuomenės poreikiams privatus žemės sklypai
- 24 Privatus žemės sklypai, kurių nenumatoma paimti visuomenės poreikiams
- 13 Paimami visuomenės poreikiams valstybinės žemės sklypai
- 14 Valstybinės žemės sklypai, kurių nenumatoma paimti visuomenės poreikiams
- 12 Laisvos valstybinės žemės plotai
- 9 Servitutai
- 10 Projektuojami servitutai
- 8 Naikinami servitutai
- 7 Projektuojami keliai
- 66+500 KM 1435 mm pločio vėžės dvikelė geležinkelio linija ir piktetasas
- 5 Aprėbėjimai (specialiosios žemės ir miško naudojimo sąlygos), išskytus paviršinio vandens telkinių apsaugos juostos
- 4 Paviršinio vandens telkinių apsaugos juostos
- 3 Su projekto teritorija besiribojantys žemės sklypai, kuriems numatoma projektuojamo kelio apsaugos zona
- 2 Numatoma projektuojamo kelio apsaugos zona
- 1 Visuomenės poreikiams (Europinio standarto geležinkelio linijai Kaunas-Lietuvos ir Latvijos valstybių sienai tiesimo Panevėžio rajono savivaldybės teritorijoje) suformuoti žemės sklypai
- 0 Inžinerinio statinio, unikalus Nr. 4400-5103-5726, riba
- Inžinerinio statinio, unikalus Nr. 4400-5103-5726, dalis, reikalinga paimti visuomenės poreikiams

Sutartiniais ženklais objektai pažymėti pagal žemėtvarkos planavimo dokumentų erdvinį objekto specifikaciją, brėžimo mastelį PASTABA. Sprendinių brėžinyje pažymėtame laisvos valstybinės žemės plote RIVZ yra UAB "Aukštaitijos vandenys" priklausantis inžinerinio statinio, unikalus Nr. 4400-5103-5726, dalis, reikalinga paimti visuomenės poreikiams.

		Žemės paėmimo visuomenės poreikiams vietinės reikšmės automobilių kelių statybai ir rekonstrukcijai dėl Europinio standarto geležinkelio linijos Kaunas-Lietuvos ir Latvijos valstybių sienai tiesimo Panevėžio rajono savivaldybės teritorijoje projektas	
<b>PROJEKTO SPRENDINIAI</b>			
Pagrindinis sprendinių brėžinys			Iš viso: 0
Lapas			Iš viso: 10
Dat. data: 2018-10-18, sut. Nr. SP-008			

1994 m. Lietuvos koordinatų sistema IKS-94.  
 Skaitmeninis matavimas ortofotogrametris žemėlapis M 1:10 000 ORT 10L.T. 2015-2017 © Nacionalinė žemės tarnyba prie Žemės ūkio ministerijos.  
 Nėra įrašytas į žemėtvarkos planavimo dokumentus, 2018 CVJ Registrų centras.