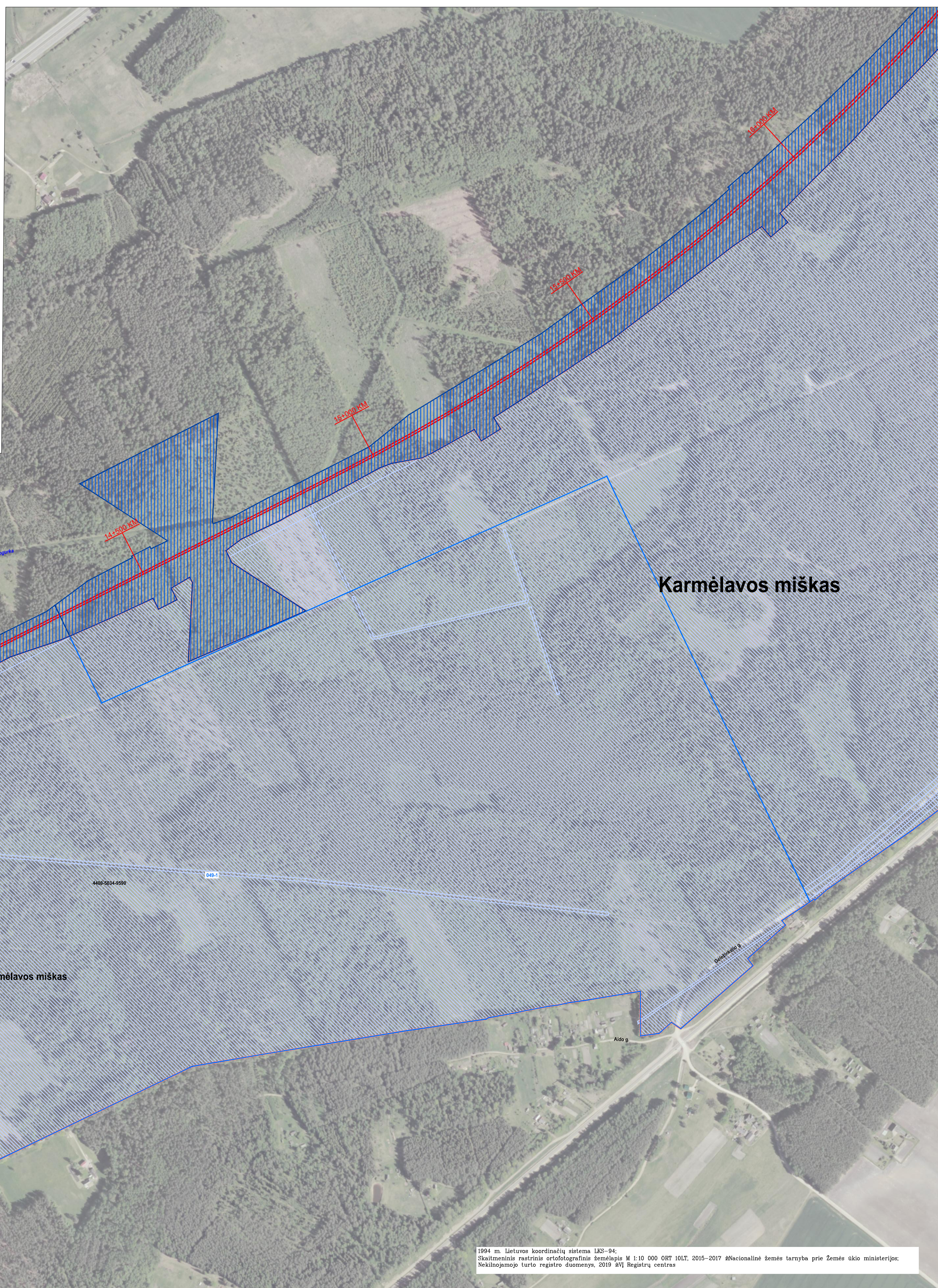


ŽEMĖS PAĖMIMO VISUOMENĖS POREIKIAMS VIETINĖS REIKŠMĖS AUTOMOBILIŲ KELIŲ STATYBAI IR REKONSTRUKCIJAI DĖL EUROPINIO STANDARTO GELEŽINKELIO LINIJOS KAUNAS-LIETUVOS IR LATVIJOS VALSTYBIŲ SIENA TIESIMO JONAVOS RAJONO SAVIVALDYBĖS TERITORIJOJE PROJEKTAS

PAGRINDINIS SPRENDINIŲ BRĖŽINYS
M 1:2000



1984 m. Lietuvos koordinatų sistema LKS-94; Skaitmeninis vaizdinis ortofotografinis žemėlapis M 1:10 000 OIRT 10LT, 2015-2017 88 Nacionalinė žemės tarnyba prie Žemės ūkio ministerijos; Nekilnojamojo turto registro duomenys, 2019 AVJ Registrų centras

SUTARTINIAI ŽENKLAI:

- Žemės paėmimo visuomenės poreikiams projekto teritorijos riba
- Projekto teritorijoje esančių žemės sklypų ribos
- 4400-5004-6958** Projekto teritorijoje esančių žemės sklypų unikalius numeriai
- 2-3 Paimami visuomenės poreikiams privatus žemės sklypai
- 2-1 Privatus žemės sklypai, kurių nenumatoma paimti visuomenės poreikiams
- 1-3 Paimami visuomenės poreikiams valstybinės žemės sklypai
- 1-1 Valstybinės žemės sklypai, kurių nenumatoma paimti visuomenės poreikiams
- lvz Laisvos valstybinės žemės plotai
- S Servitutai
- S Projektuojami servitutai
- S Naikinami servitutai
- Projektuojami keliai
- 65+500 KM 1435 mm pločio vėžės dvikėlė geležinkelio linija ir piktetažas
- Apribojimai (specialiosios žemės ir miško naudojimo sąlygos), išskyrus paviršinio vandens telkinių apsaugos juostas
- Paviršinio vandens telkinių apsaugos juostos
- 4400-5007-8330 Su projekto teritorija besiribojantys žemės sklypai, kuriems numatoma projektuojamo kelio apsaugos zona
- Numatoma projektuojamo kelio apsaugos zona
- 1G Visuomenės poreikiams (Europinio standarto geležinkelio linijai Kaunas-Lietuvos ir Latvijos valstybių siena nutiesti Panevėžio rajono savivaldybės teritorijoje) suformuoti žemės sklypai

Sutartiniais ženklais objektai pažymėti pagal žemėtvarkos planavimo dokumentų erdvinį objektų specifikaciją, brėžinio mastelį

Atestato Nr.		KELPROJEKTAS		Žemės paėmimo visuomenės poreikiams vietinės reikšmės automobilių kelių statybai ir rekonstrukcijai dėl Europinio standarto geležinkelio linijos Kaunas-Lietuvos ir Latvijos valstybių siena tiesimo Jonavos rajono savivaldybės teritorijoje projektas	
—	Sk. vadovė	L. Viharas	19-08-05	PROJEKTO SPRENDINIAI	
2R-VP-63	Proj. vadovas	A. Saurusevičius	19-08-05	PAGRINDINIS SPRENDINIŲ BRĖŽINYS, M 1:2000	
2R-VP-130	Proj. rengėjas	I. Petruškevičiūtė	19-08-05	0	
Etapas		Lietuvos Respublikos susisiekimo ministerija		Lapas	Lapų
ŽPR		Gedimino pr. 17, 01605 Vilnius		4	17
Sut. data: 2018-10-19, sut. Nr. SP-608					