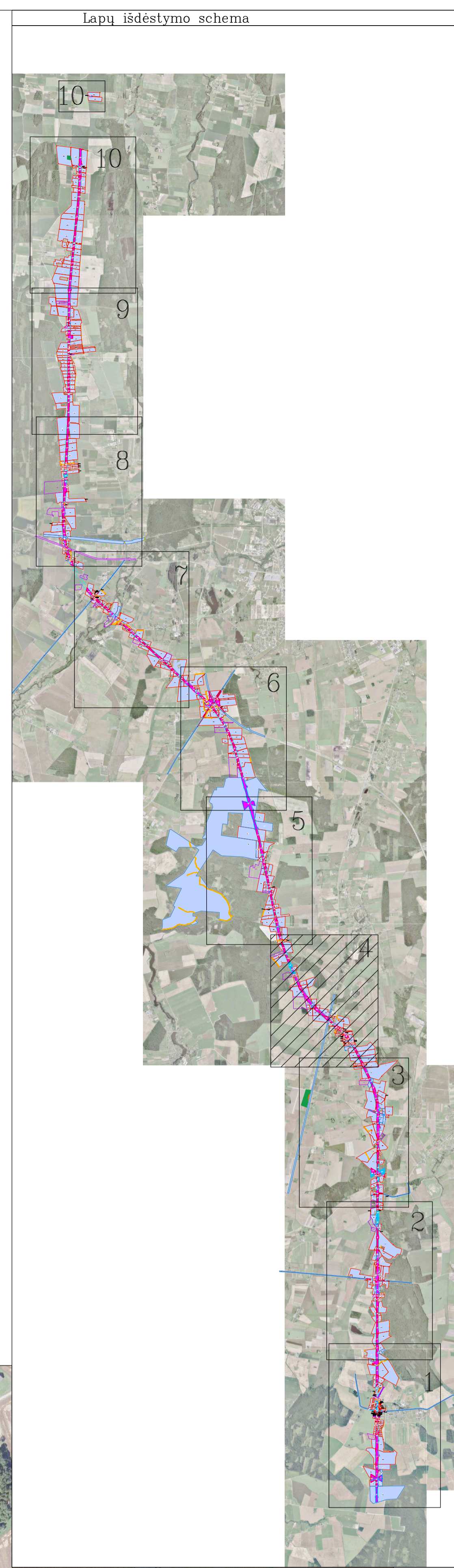
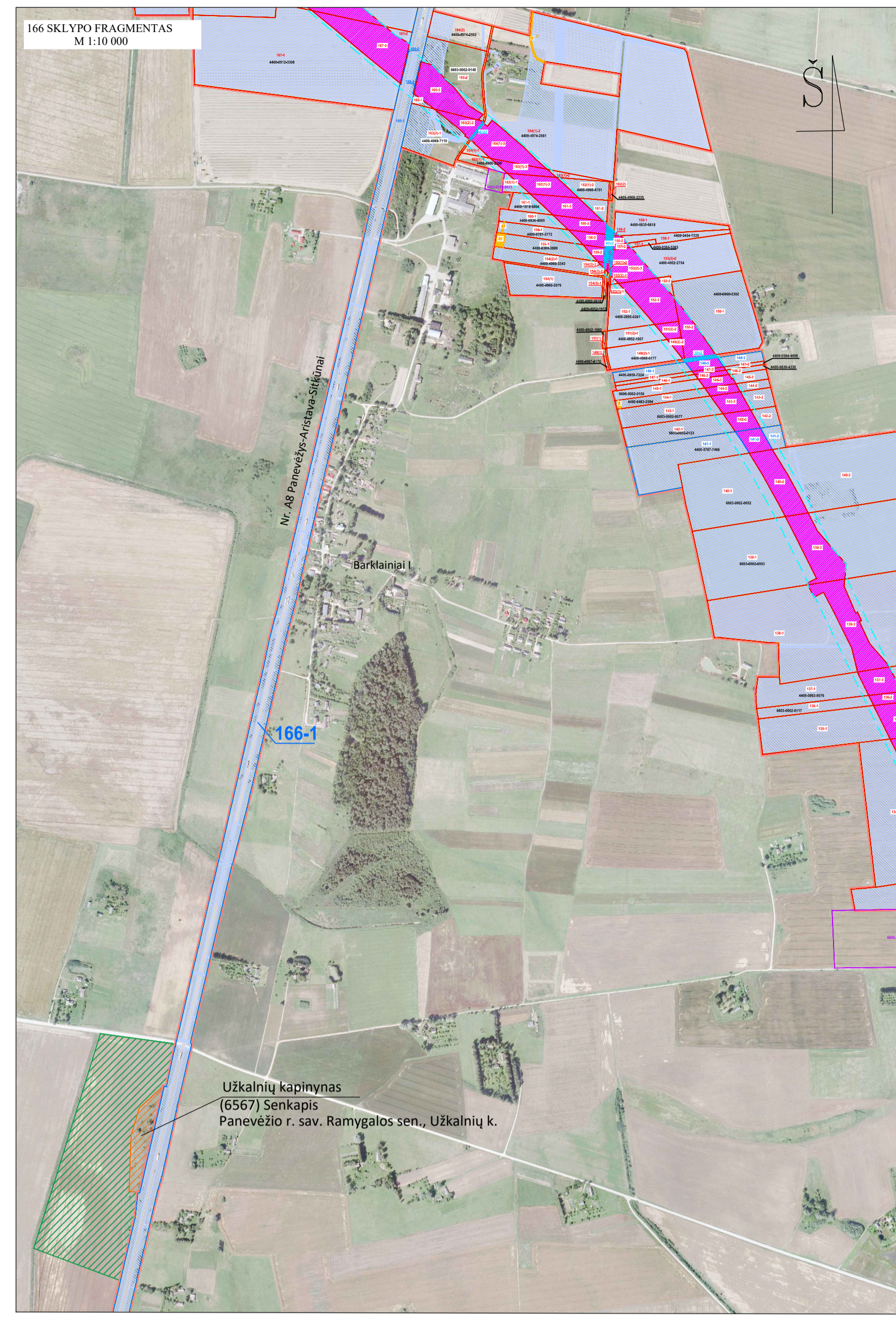
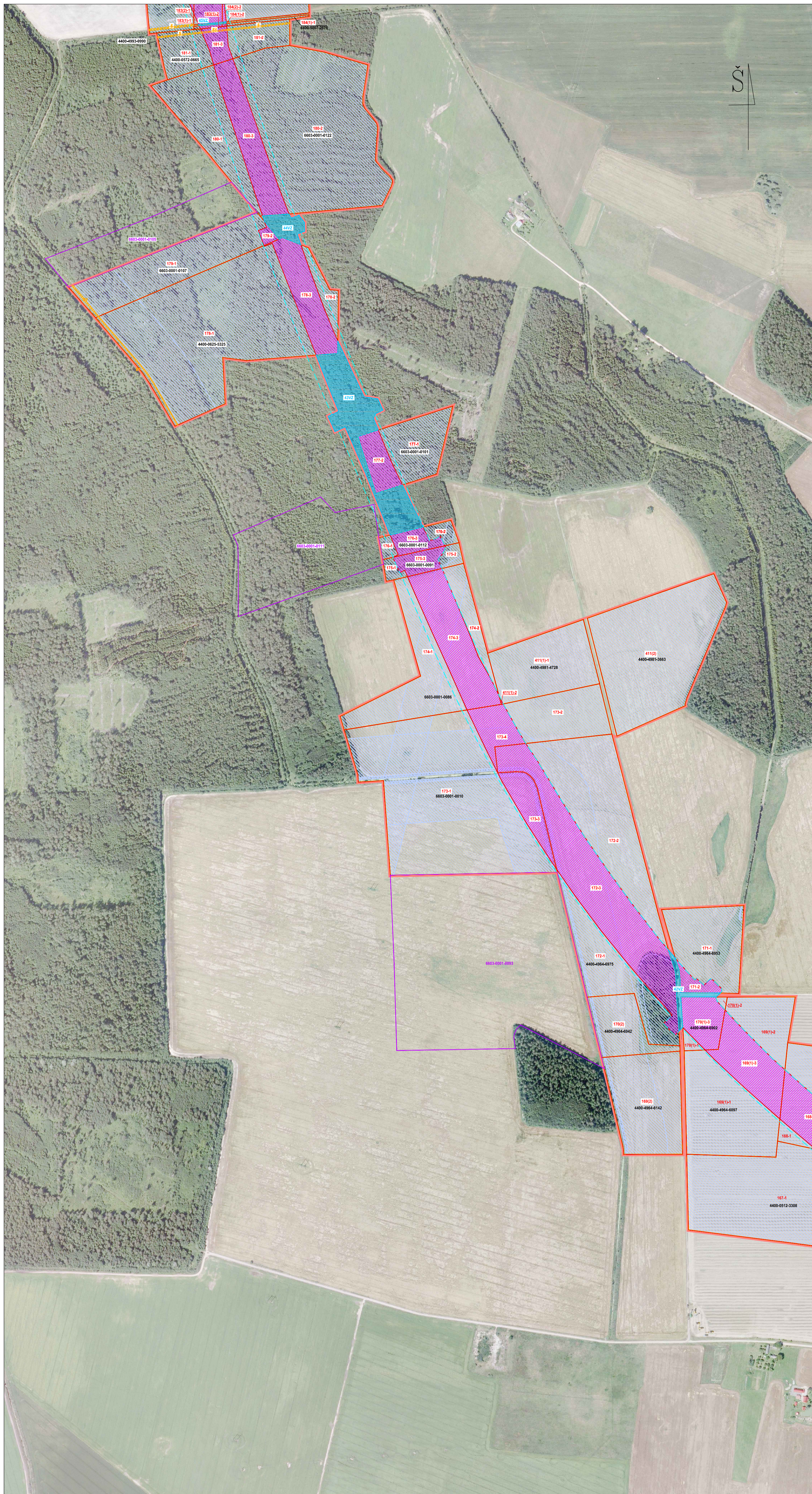


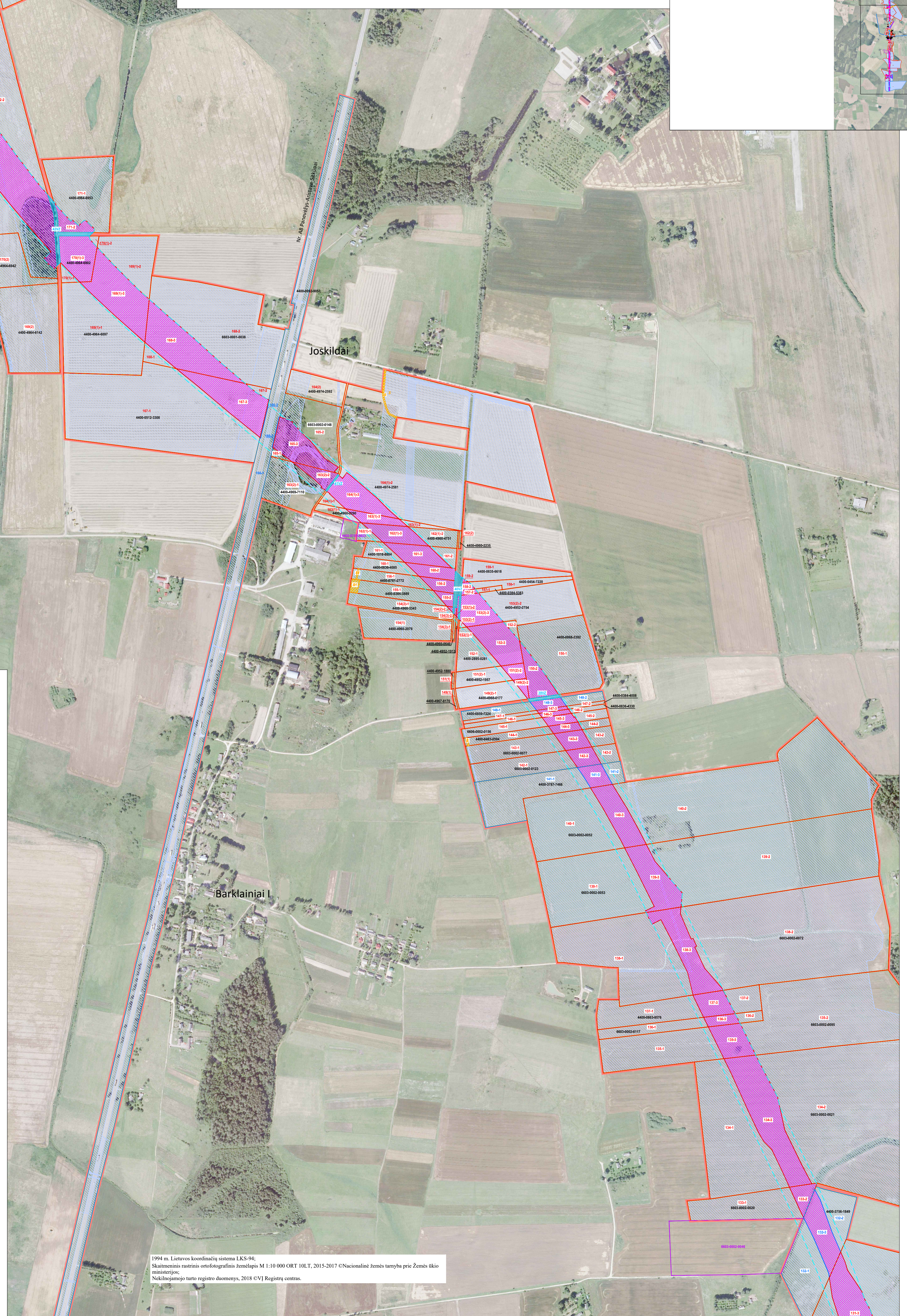
ŽEMĖS PAĖMIMO VISUOMENĖS POREIKIAMS EUROPINIO STANDARTO GELEŽINKELIO LINIJAI KAUNAS-LIETUVOS IR LATVIJOS VALSTYBIŲ SIENA NUTIESTI PANEVĖŽIO RAJONO SAVIVALDYBĖS TERITORIJOJE PROJEKTAS  
PAGRINDINIS SPRENDINIŲ BRĖŽINYS  
M 1:5000



SUTARTINIAI ŽENKLAI:

- Žemės paėmimo visuomenės poreikiams projekto teritorijos riba
- Visuomenės poreikiams paimamoje teritorijoje esančių žemės sklypų ribos
- 6610-0001-0094** Visuomenės poreikiams paimamoje teritorijoje esančių žemės sklypų unikalūs numeriai
- 2-3 Paimami visuomenės poreikiams privati žemės sklypai
- 2-1 Privatis žemės sklypai, kurių nenumatoma paimti visuomenės poreikiams
- 1-3 Paimami visuomenės poreikiams valstybinės žemės sklypai
- 1-1 Valstybinės žemės sklypai, kurių nenumatoma paimti visuomenės poreikiams
- 1VZ Laisvos valstybinės žemės plotai, reikalingi visuomenės poreikiams
- S Servitutai
- Apribojimai (specialiosios žemės ir miško naudojimo sąlygos), išskyrus paviršinio vandens telkinių apsaugos juostas
- Paviršinio vandens telkinių apsaugos juostos
- 4400-0842-0651 Su projekto teritorija besiribojantys žemės sklypai, kuriems numatoma projektuojamo geležinkelio apsaugos zona
- Numatoma projektuojamo geležinkelio apsaugos zona
- Kultūros paveldo objektų ir vietovių teritorijos
- Kultūros paveldo objektų ir vietovių teritorijos vizualinės apsaugos pozomis
- Saugomos teritorijos

\*Sutartiniai ženklai objektai pažymėti pagal žemėtvarkos planavimo dokumentų erdvinį objektų specifikaciją, brėžinio masteliu  
PASTABA. Projekte numatyta panaikinti servitutus žemės sklypuose iki juos pertvarkant proj. Nr. 280, 281 ir 282.



1994 m. Lietuvos koordinatų sistema LKS-94;  
Skaitmeninis rastinis orofotografinis žemėlapis M 1:10 000 ORT 10L1, 2013-2017 © Nacionalinė žemės tarnyba prie Žemės ūkio ministerijos;  
Nekilnojamojo turto registro duomenys, 2018 CVJ Registru centras.

Atestato Nr. <b>KELPROJEKTAS</b>		Žemės paėmimo visuomenės poreikiams europinio standarto geležinkelio linijai Kaunas-Lietuvos ir Latvijos valstybių sienuose nutiesti Panevėžio rajono savivaldybės teritorijoje projektas	
2B-TP-63	2B-TP-63	2B-TP-63	2B-TP-63
Projekto pavadinimas: L. Vitaras, A. Stumbras		Projekto pavadinimas: L. Vitaras, A. Stumbras	
Pagrindinis sprendinių brėžinys		Lapų skaičius: 10	
Lapų numeris: 4		Lapų skaičius: 10	
Etapas: Lietuvos Respublikos susisiekimo ministerija, Gedimino pr. 17, 01505 Vilnius		Sut. data: 2017-09-28, aut. Nr. SP-750	