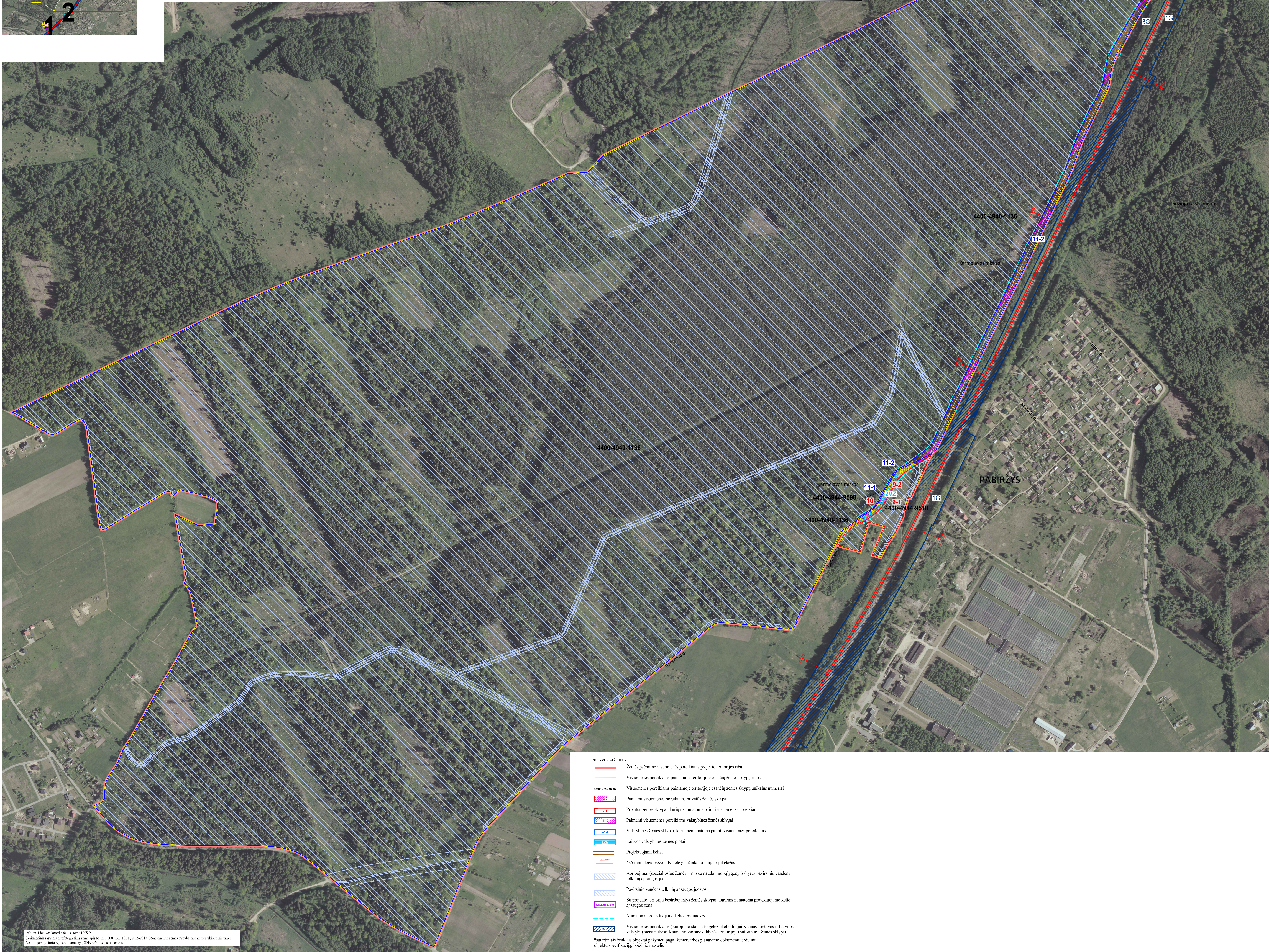


ZĖMĖS PAĖMIMO VISUOMENĖS POREIKIAMS VIETINĖS REIKŠMĖS AUTOMOBILIŲ KELIŲ STATYBAI IR REKONSTRUKCIJAI DĖL EUROPINIO STANDARTO GELEŽINKELIO LINIJOS KAUNAS-LIETUVOS IR LATVIJOS VALSTYBIŲ SIENA TIESIMO KAUNO RAJONO SAVIVALDYBĖS TERITORIJOJE PROJEKTAS

PAGRINDINIS SPRENDINIŲ BRĖŽINYS  
M 1:5000



- SCHEMATINIŲ ŽEMELIŲ**
- Žemės paėmimo visuomenės poreikiams projekto teritorijos riba
  - Visuomenės poreikiams paėmimoje teritorijoje esančių žemės sklypų ribos
  - 4400-2740-0886** Visuomenės poreikiams paėmimoje teritorijoje esančių žemės sklypų unikalus numeriai
  - Paimami visuomenės poreikiams privati žemės sklypai
  - Privati žemės sklypai, kurių nenumatoma paimti visuomenės poreikiams
  - Paimami visuomenės poreikiams valstybinės žemės sklypai
  - Valstybinės žemės sklypai, kurių nenumatoma paimti visuomenės poreikiams
  - Laisvos valstybinės žemės plotai
  - Projektuojami keliai
  - 435 mm pločio vėžis dvikėle geležinkelio linija ir piktetas
  - Apsėjimai (specialiosios žemės ir miško naudojimo sąlygos), išskyrus paviršinio vandens tekimo apsaugos juostas
  - Paviršinio vandens tekimo apsaugos juostos
  - Su projekto teritorija besiribojantys žemės sklypai, kuriems numatoma projektuojamo kelo apsaugos zona
  - Nenumatoma projektuojamo kelo apsaugos zona
  - Visuomenės poreikiams (Europinio standarto geležinkelio linijai Kaunas-Lietuvos ir Latvijos valstybių sienos tiesimui Kauno rajono savivaldybės teritorijoje) informuoti žemės sklypai
- \*sutarminiais žemėklaus objektais pažymėti pagal žemėtvarkos planavimo dokumentų esančių objektų specifikaciją, brėžinio mastelį

1994 m. Lietuvos kaimiškųjų vietovių LKS-96.  
Skaitmeniniai ortofotografiniai žemėlapiai M 1:10 000 ORE, DIT, 2015-2017 © Nacionalinė žemės tarnyba prie Žemės ūkio ministerijos.  
Nekilnojamojo turto registro duomenys, 2019 (CV) Regata centras.

KELPROJEKTAS		Žemės paėmimo visuomenės poreikiams vietinės reikšmės automobilių kelių statybai ir rekonstrukcijai dėl Europinio standarto geležinkelio linijos Kaunas-Lietuvos ir Latvijos valstybių sienos tiesimo Kauno rajono savivaldybės teritorijoje projektas.	
<b>PROJEKTO SPRENDIMAI</b>			
–	St. etapas	L. Vilius	2019-07
2B-VP-63	Proj. etapas	A. Skirnevičius	2019-07
2B-VP-138	Proj. etapas	I. Petruškevičiūtė	2019-07
Etapas		Lietuvos Respublikos transporto ministerija Gedimino pr. 17, 01505 Vilnius	
298	Dut. datai: 2018-10-19, nut. Nr. SP-608		Lapų 4 5