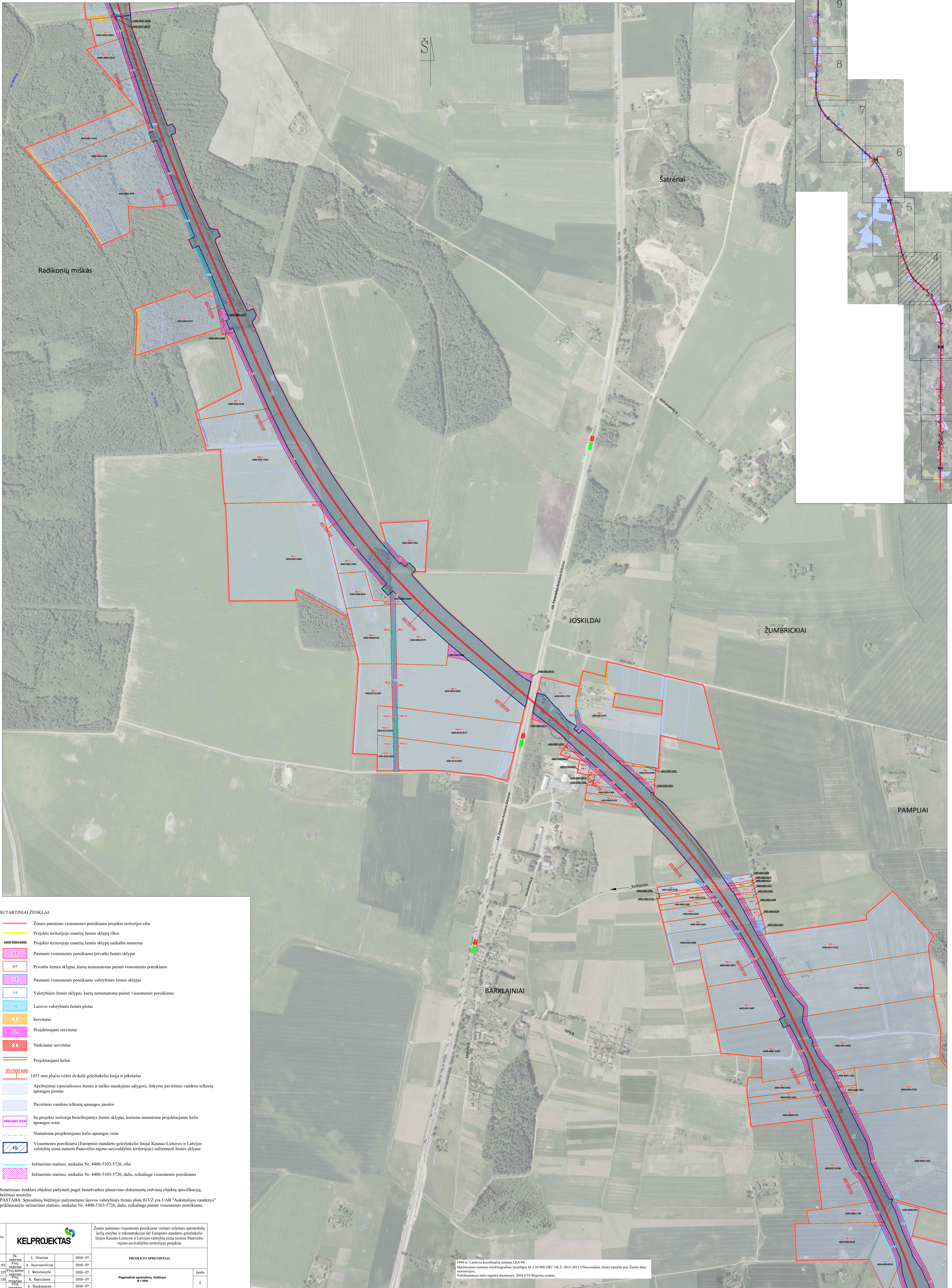
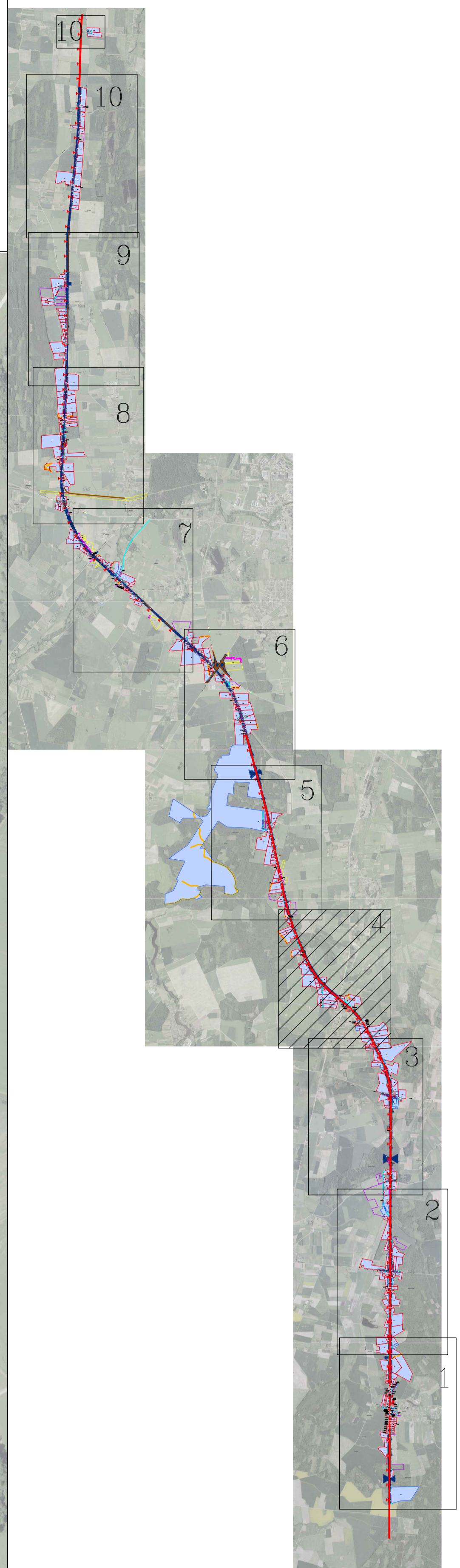


ŽEMĖS PAĖMIMO VISUOMENĖS POREIKIAMS VIETINĖS REIKŠMĖS AUTOMOBILIŲ KELIŲ STATYBAI IR REKONSTRUKCIJAI DĖL EUROPINIO STANDARTO GELEŽINKELIO LINIJOS KAUNAS-LIETUVOS IR LATVIJOS VALSTYBIŲ SIENA TIESIMO PANEVĖŽIO RAJONO SAVIVALDYBĖS TERITORIJOJE PROJEKTAS
PAGRINDINIS SPRENDINIŲ BRĖŽINYS
M 1:5000

Lapy išdėstymo schema



- SUTARTINIAI ŽENKLAI:**
- Žemės paėmimo visuomenės poreikiams projekto teritorijos riba
 - Projekto teritorijoje esančių žemės sklypų ribos
 - 4400-0004-0358** Projekto teritorijoje esančių žemės sklypų unikalūs numeriai
 - 23 Paimami visuomenės poreikiams privatus žemės sklypai
 - 24 Privatus žemės sklypai, kurių nenumatoma paimti visuomenės poreikiams
 - 13 Paimami visuomenės poreikiams valstybinės žemės sklypai
 - 14 Valstybinės žemės sklypai, kurių nenumatoma paimti visuomenės poreikiams
 - 12 Laisvos valstybinės žemės plotai
 - 15 Servitutai
 - 16 Projektuojami servitutai
 - 17 Naikiniai servitutai
 - Projektuojami keliai
 - 65+500 KM 1435 mm pločio vėžės dvikelė geležinkelio linija ir piktetasas
 - Apribojimai (specialiosios žemės ir miško naudojimo sąlygos), išskyrus paviršinio vandens telkinių apsaugos juostas
 - Paviršinio vandens telkinių apsaugos juostos
 - Su projekto teritorija besiribojantys žemės sklypai, kuriems numatoma projektuojamo kelio apsaugos zona
 - 4400-0007-0330 Numatoma projektuojamo kelio apsaugos zona
 - Visuomenės poreikiams (Europinio standarto geležinkelio linija Kaunas-Lietuvos ir Latvijos valstybių sienuose) tiesimo Panevėžio rajono savivaldybės teritorijoje suformuoti žemės sklypai
 - 16 Inžinerinio statinio, unikalus Nr. 4400-5103-5726, riba
 - Inžinerinio statinio, unikalus Nr. 4400-5103-5726, dalis, reikalinga paimti visuomenės poreikiams

Sutartiniai ženklai objekti pažymėti pagal žemėtvarkos planavimo dokumentų erdvinį objektų specifikaciją, brėžinio mastelį.
PASTABA. Sprendinių brėžinyje pažymėtam laisvos valstybinės žemės plotui R1VZ yra UAB "Aukštaitijos vandenys" priklausantis inžinerinio statinio, unikalus Nr. 4400-5103-5726, dalis, reikalinga paimti visuomenės poreikiams.

KELPROJEKTAS		Žemės paėmimo visuomenės poreikiams vietinės reikšmės automobilių kelių statybai ir rekonstrukcijai dėl Europinio standarto geležinkelio linijos Kaunas-Lietuvos ir Latvijos valstybių sienuose tiesimo Panevėžio rajono savivaldybės teritorijoje projektas	
PROJEKTO SPRENDINIAI			
Pagrindinis sprendinių brėžinys			Laida
M 1:5000			0
Lapai			Lapai
4			10

1994 m. Lietuvos koordinacinė sistema LKS-94.
Skaitmeninis matavimas svetainės grafikos formos M 1:10 000 ORT 10LT, 2015-2017 © Nacionalinė žemės tarnyba prie Žemės ūkio ministerijos.
Naktinio matavimo turto registro duomenys, 2018 CVJ Registrų centras.