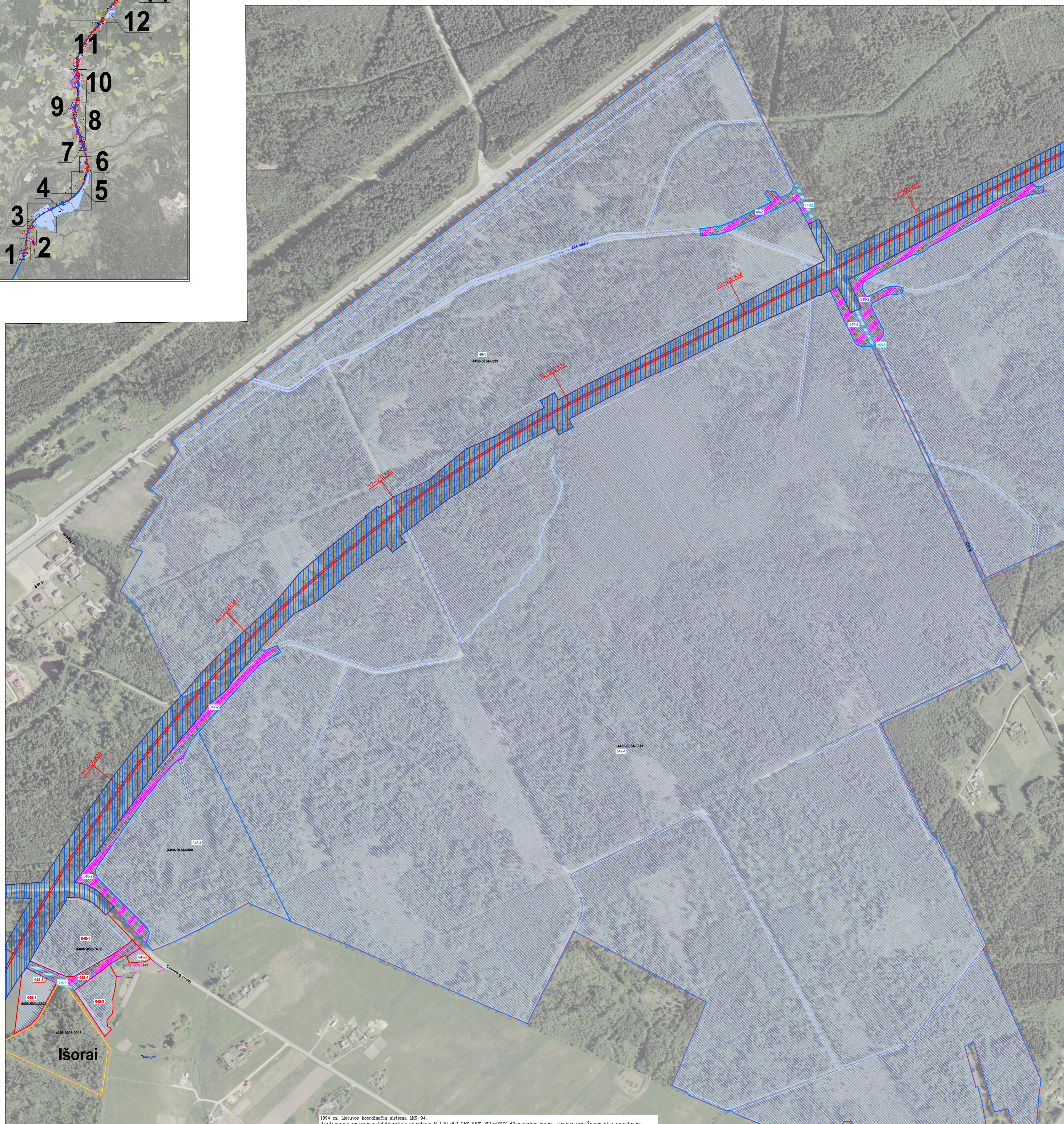


ŽEMĖS PAĖMIMO VISUOMENĖS POREIKIAMS VIETINĖS REIKŠMĖS AUTOMOBILIŲ KELIŲ STATYBAI IR REKONSTRUKCIJAI DĖL EUROPINIO STANDARTO GELEŽINKELIO LINIJOS KAUNAS-LIETUVOS IR LATVIJOS VALSTYBIŲ SIENA TIESIMO JONAVOS RAJONO SAVIVALDYBĖS TERITORIJOJE PROJEKTAS

PAGRINDINIS SPRENDINIŲ BRĖŽINYS
M 1:2000



1994 m. Lietuvos koordinacių sistema LKS-94; Skaitlininiai matavimai ortofotografiniame žemėlapyje M 1:10 000 08T 10LT, 2015-2017 m. Nacionalinė žemės tarnyba prie Žemės ūkio ministerijos; Nekeičijamojo turto registre duomenys, 2019 m. Registrų centras

SUTARTINIAI ŽENKLAI:

- Žemės paėmimo visuomenės poreikiams projekto teritorijos riba
- Projekto teritorijoje esančių žemės sklypų ribos
- 4400-5004-6958** Projekto teritorijoje esančių žemės sklypų unikalūs numeriai
- 2-3 Paimami visuomenės poreikiams privatūs žemės sklypai
- 2-1 Privatūs žemės sklypai, kurių nenumatoma paimti visuomenės poreikiams
- 1-3 Paimami visuomenės poreikiams valstybinės žemės sklypai
- 1-1 Valstybinės žemės sklypai, kurių nenumatoma paimti visuomenės poreikiams
- 1VZ Laisvos valstybinės žemės plotai
- S Servitutai
- J00 S Projektuojami servitutai
- S Naikinami servitutai
- Projektuojami keliai
- 65+500 KM 1435 mm pločio vėžės dvikėlė geležinkelio linija ir piktetažas
- Apribojimai (specialiosios žemės ir miško naudojimo sąlygos), išskyrus paviršinio vandens telkinių apsaugos juostas
- Paviršinio vandens telkinių apsaugos juostos

- 4400-5007-8330 Su projekto teritorija besiribojantys žemės sklypai, kuriems numatoma projektuojamo kelio apsaugos zona
- Numatoma projektuojamo kelio apsaugos zona
- 1G Visuomenės poreikiams (Europinio standarto geležinkelio linijai Kaunas-Lietuvos ir Latvijos valstybių siena nutiesti Panevėžio rajono savivaldybės teritorijoje) suformuoti žemės sklypai

Sutartiniais ženklais objektai pažymėti pagal žemėtvarkos planavimo dokumentų erdvinį objektų specifikaciją, brėžinio masteliu

| | | | | | |
|--------------|--|--------------------|----------|---|-------|
| Atestato Nr. | | | | Žemės paėmimo visuomenės poreikiams vietinės reikšmės automobilių kelių statybai ir rekonstrukcijai dėl Europinio standarto geležinkelio linijos Kaunas-Lietuvos ir Latvijos valstybių siena tiesimo Jonavos rajono savivaldybės teritorijoje projektas | |
| | | | | PROJEKTO SPRENDINIAI | |
| — | Sk. vadovas | L. Viharas | 19-08-05 | PAGRINDINIS SPRENDINIŲ BRĖŽINYS, M 1:2000 | |
| 2R-VP-63 | Proj. vadovas | A. Saurusevičius | 19-08-05 | | |
| 2R-VP-130 | Proj. rengėjas | I. Petruskevičiūtė | 19-08-05 | | |
| Etapas | Lietuvos Respublikos susisiekimo ministerija Gedimino pr. 17, 01605 Vilnius | | | Sut. data: 2018-10-19, sut. Nr. SP-608 | Lapas |
| ŽPR | | | | 3 | Lapų |
| | | | | | 17 |