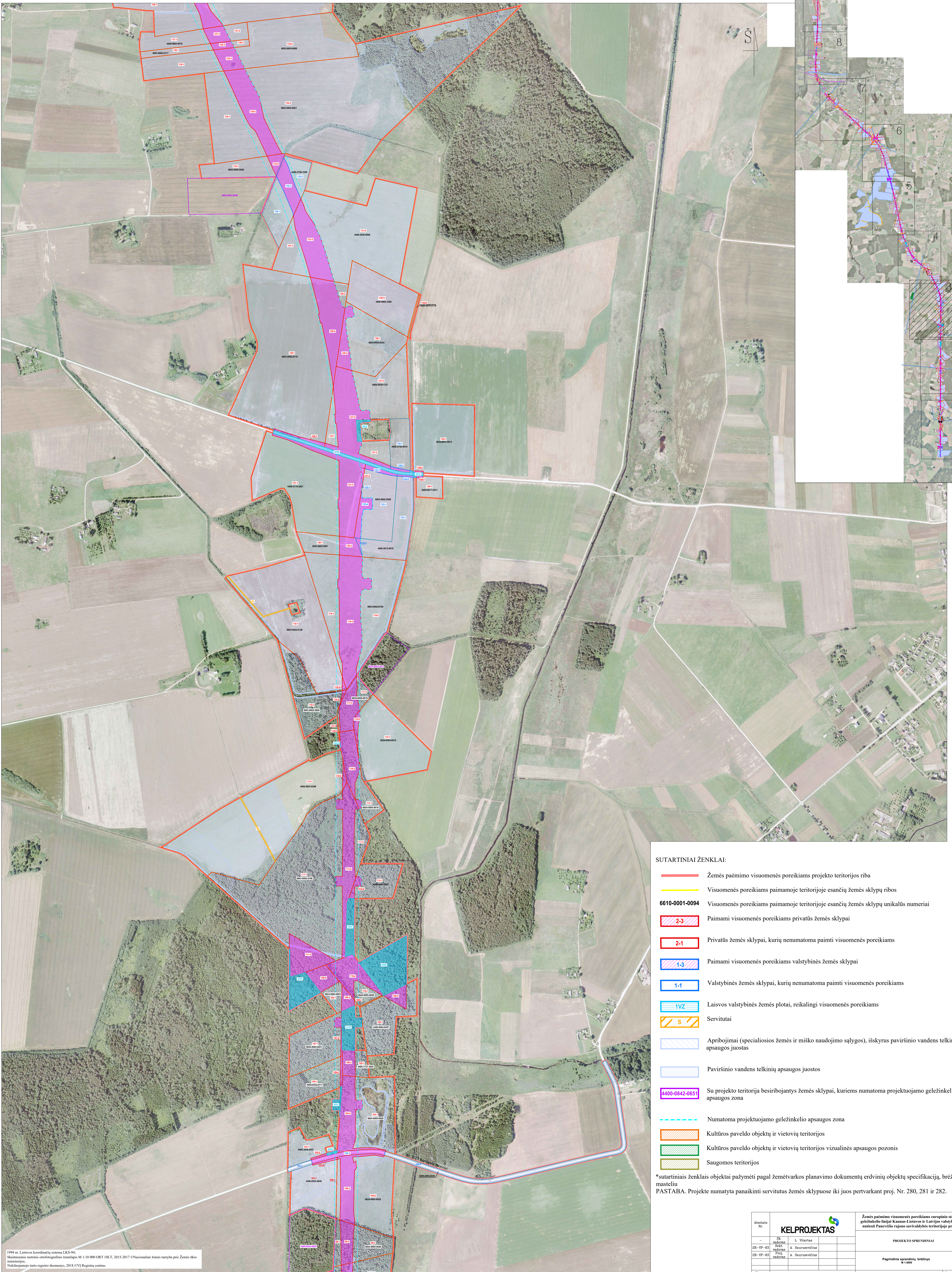
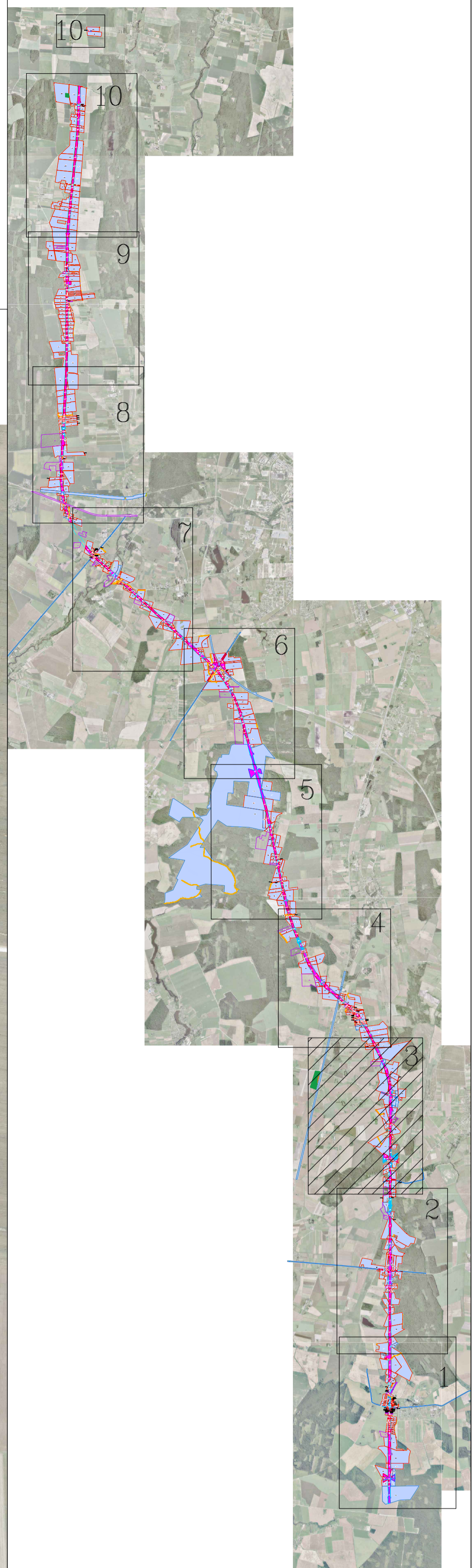


ŽEMĖS PAĖMIMO VISUOMENĖS POREIKIAMS EUROPINIO STANDARTO GELEŽINKELIO LINIJAI KAUNAS-LIETUVOS IR LATVIJOS VALSTYBIŲ SIENA NUTIESTI PANEVĖŽIO RAJONO SAVIVALDYBĖS TERITORIJOJE PROJEKTAS
PAGRINDINIS SPRENDINIŲ BRĖŽINYS
M 1:5000

Lapy išdėstymo schema



SUTARTINIAI ŽENKLAI:

- Žemės paėmimo visuomenės poreikiams projekto teritorijos riba
- Visuomenės poreikiams paimamoje teritorijoje esančių žemės sklypų ribos
- 6610-001-0094** Visuomenės poreikiams paimamoje teritorijoje esančių žemės sklypų unikalūs numeriai
- 2-3 Paimami visuomenės poreikiams privatus žemės sklypai
- 2-1 Privatus žemės sklypai, kurių nenumatoma paimti visuomenės poreikiams
- 1-3 Paimami visuomenės poreikiams valstybinės žemės sklypai
- 1-1 Valstybinės žemės sklypai, kurių nenumatoma paimti visuomenės poreikiams
- 1VZ Laisvos valstybinės žemės plotai, reikalingi visuomenės poreikiams
- S Servitutai
- Apribojimai (specialiosios žemės ir miško naudojimo sąlygos), išskyrus paviršinio vandens telkinių apsaugos juostas
- Paviršinio vandens telkinių apsaugos juostos
- 4400-0842-0651 Su projekto teritorija besiribojantys žemės sklypai, kuriems numatoma projektuojamo geležinkelio apsaugos zona
- Numatoma projektuojamo geležinkelio apsaugos zona
- Kultūros paveldo objektų ir vietovių teritorijos
- Kultūros paveldo objektų ir vietovių teritorijos vizualinės apsaugos pozonis
- Saugomos teritorijos

*sutarintais ženklais objektai pažymėti pagal žemėtvarkos planavimo dokumentų erdvinį objektų specifikaciją, brėžinių mastelį
PASTABA. Projekte numatyta panaikinti servitutus žemės sklypuose iki juos pertvarkant proj. Nr. 280, 281 ir 282.

1994 m. Lietuvos koordinatų sistema LKS-94;
Skaitmeninis matavimas ortofotografijos žemėlapyje M 1:10 000 ORT 10LT, 2015-2017 © Nacionalinė žemės tarnyba prie Žemės ūkio ministerijos.
Nekilnojamojo turto registro duomenys, 2018 © VI Registrų centras.

Atestato Nr.		KELPROJEKTAS		Žemės paėmimo visuomenės poreikiams europinio standarto geležinkelio linijai Kaunas-Lietuvos ir Latvijos valstybių siene nutiesti Panevėžio rajono savivaldybės teritorijoje projektas	
28-VP-01	28-VP-01	28-VP-01	28-VP-01	28-VP-01	28-VP-01
28-VP-01	28-VP-01	28-VP-01	28-VP-01	28-VP-01	28-VP-01
Etapas		Lietuvos Respublikos susisiekimo ministerija		Šalt. data: 2017-09-29, knt. Nr. SP-750	
2PR		Gedimino pr. 17, 05565 Vilnius		Lapai	3
				Lapy	10