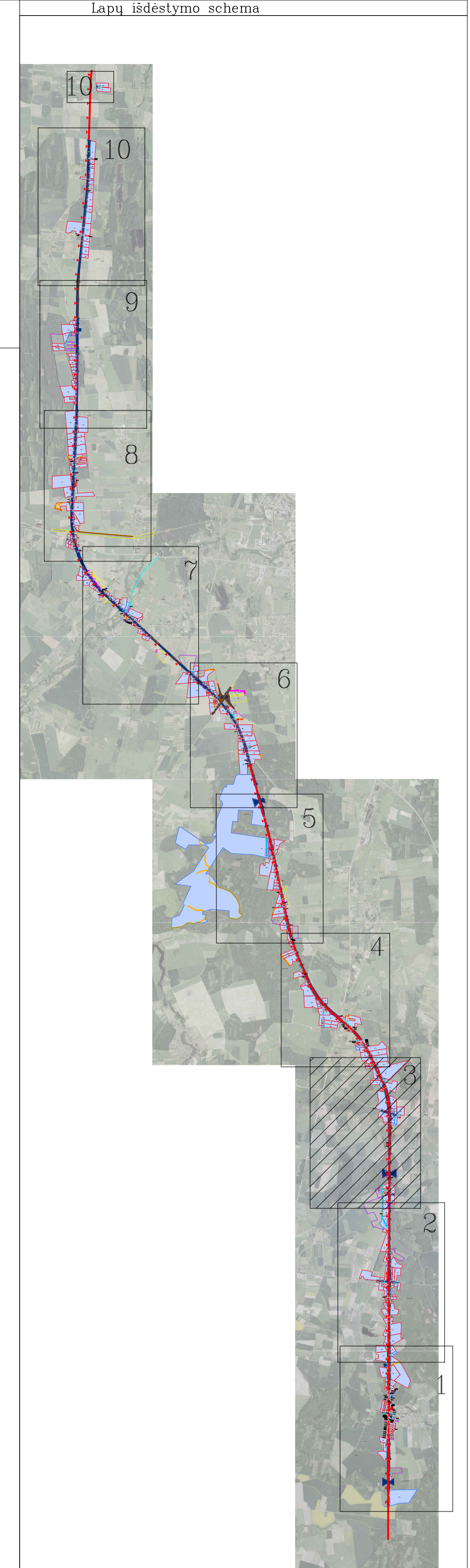
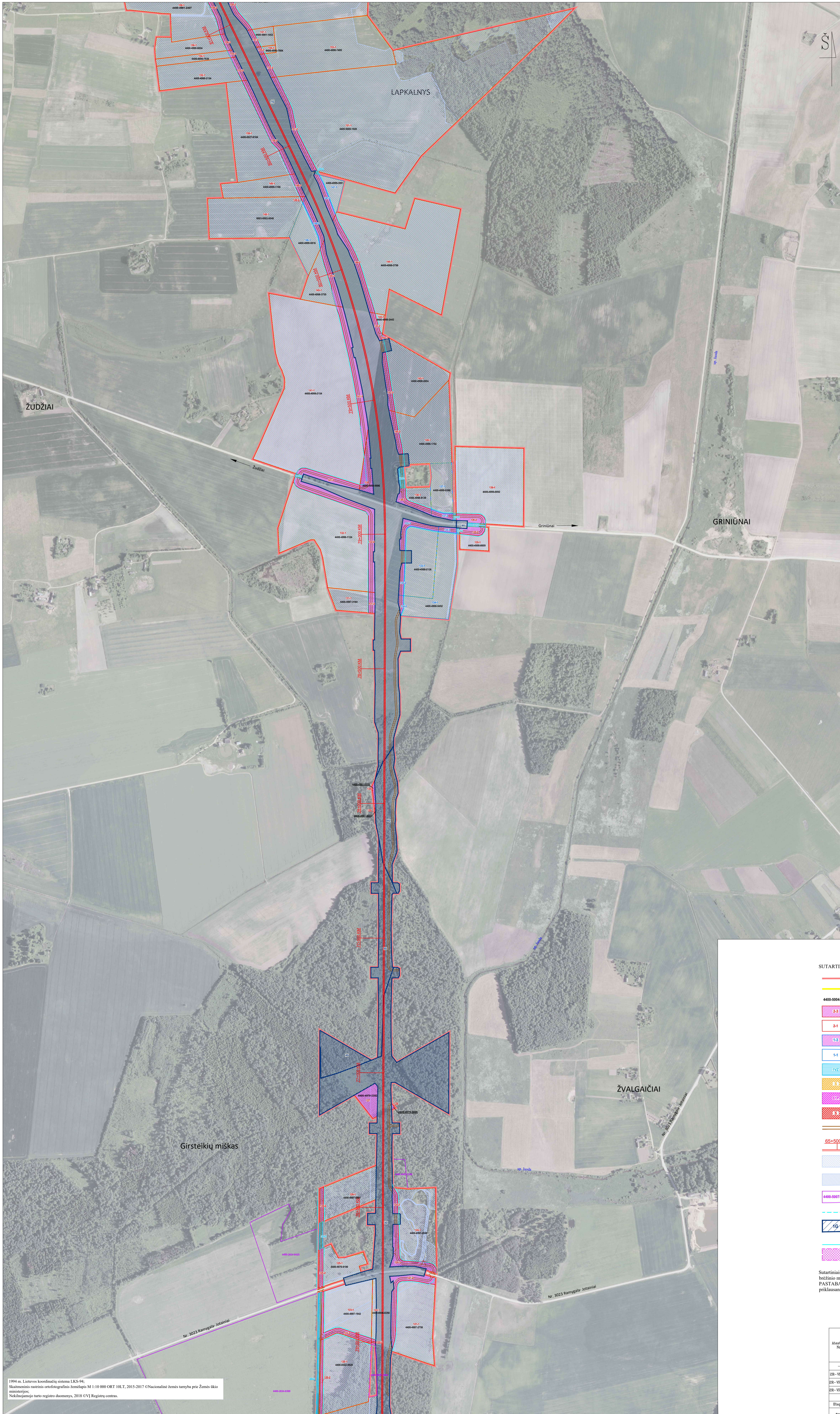


ŽEMĖS PAĖMIMO VISUOMENĖS POREIKIAMS VIETINĖS REIKŠMĖS AUTOMOBILIŲ KELIŲ STATYBAI IR REKONSTRUKCIJAI DĖL EUROPINIO STANDARTO GELEŽINKELIO LINIJOS KAUNAS-LIETUVOS IR LATVIJOS VALSTYBIŲ SIENA TIESIMO PANEVĖŽIO RAJONO SAVIVALDYBĖS TERITORIJOJE PROJEKTAS
PAGRINDINIS SPRENDINIŲ BRĖŽINYS
M 1:5000



- SUTARTINIAI ŽENKLAI:**
- Žemės paėmimo visuomenės poreikiams projekto teritorijos riba
 - Projekto teritorijoje esančių žemės sklypų ribos
 - 4400-0004-0958 Projekto teritorijoje esančių žemės sklypų unikalus numeriai
 - 2-3 Paimami visuomenės poreikiams privatus žemės sklypai
 - 2-1 Privatus žemės sklypai, kurių nenumatoma paimti visuomenės poreikiams
 - 1-3 Paimami visuomenės poreikiams valstybinės žemės sklypai
 - 1-1 Valstybinės žemės sklypai, kurių nenumatoma paimti visuomenės poreikiams
 - 1-2 Laisvos valstybinės žemės plotai
 - 1-1 Servituti
 - 1-1 Projektuojami servituti
 - 1-1 Naikinami servituti
 - Projektuojami keliai
 - 65+500 KM 1435 mm pločio vėžės dvikėle geležinkelio linija ir piketas
 - Apsiribojimai (specialiosios žemės ir miško naudojimo sąlygos), išskyrus paviršinio vandens telkinių apsaugos juostas
 - Paviršinio vandens telkinių apsaugos juostos
 - 4400-0007-0320 Su projekto teritorija besiribojantys žemės sklypai, kuriems numatoma projektuojamo kelių apsaugos zona
 - Numatoma projektuojamo kelių apsaugos zona
 - 1G Visuomenės poreikiams (Europinio standarto geležinkelio linija) Kaunas-Lietuvos ir Latvijos valstybių siena tiesimo Panevėžio rajono savivaldybės teritorijoje projektuojami žemės sklypai
 - Inžinerinio statinio, unikalus Nr. 4400-5103-5726, riba
 - Inžinerinio statinio, unikalus Nr. 4400-5103-5726, dalis, reikalinga paimti visuomenės poreikiams
- Sutartiniais ženklais objektai pažymėti pagal žemėtvarkos planavimo dokumentų erdvinį objektų specifikaciją, brėžinio mastelį.
PASTABA: Sprendinių brėžinyje pažymėta laisvos valstybinės žemės plotė 81VZ yra UAB "Aukštaitijos vandenys" priklausantis inžinerinio statinio, unikalus Nr. 4400-5103-5726, dalis, reikalinga paimti visuomenės poreikiams.

1994 m. Lietuvos koordinacinė sistema LKS-94;
Skaitmeninis ortofotografinis žemėlapis M 1:10 000 ORT 10LT, 2015-2017 CNacionalinė žemės tarnyba prie Žemės ūkio ministerijos.
Nekilnojamojo turto registro duomenys, 2018 © VĮ Registrų centras.

Ataskaita Nr.	KELPROJEKTAS		Žemės paėmimo visuomenės poreikiams vietinės reikšmės automobilių kelių statybai ir rekonstrukcijai dėl Europinio standarto geležinkelio linijos Kaunas-Lietuvos ir Latvijos valstybių siena tiesimo Panevėžio rajono savivaldybės teritorijoje projektas	
			PROJEKTO SPRENDINIAI	
2R-VP-61	Sk. išdėstymas	I. Vitaras	2019-07	Laida
2R-VP-121	Proj. sąlygos	A. Skarusevičius	2019-07	
2R-VP-122	Proj. sąlygos	I. Matulevičė	2019-07	
2R-VP-123	Proj. sąlygos	K. Rastulienė	2019-07	
2R-VP-124	Proj. sąlygos	A. Šimkūnienė	2019-07	
Etapas	Lietuvos Respublikos susisiekimo ministerija			Lapai
ZPR	Gedimino pr. 17, 01505 Vilnius			
Sut. data: 2018-10-18, sut. Nr.: SP-608				Lapai
				3
				10