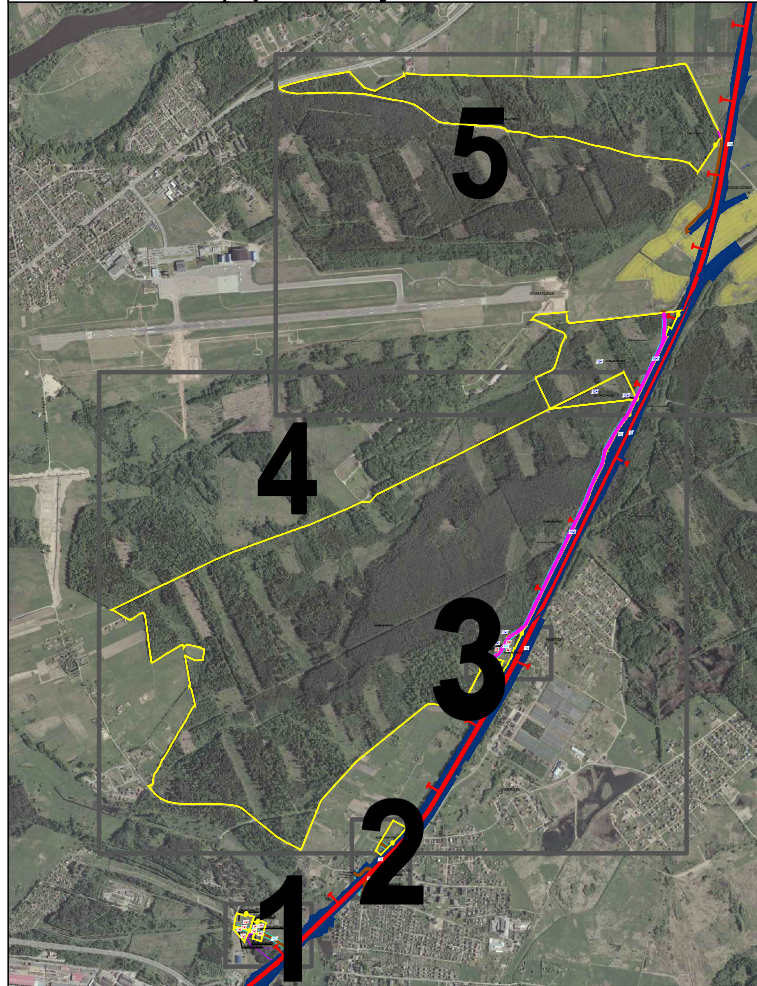













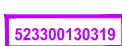


Lapų išdėstymo schema



# ŽEMĖS PAĖMIMO VISUOMENĖS POREIKIAMS VIETINĖS REIKŠMĖS AUTOMOBILIŲ KELIŲ STATYBAI IR REKONSTRUKCIJAI DĖL EUROPINIO STANDARTO GELEŽINKELIO LINIJOS KAUNAS-LIETUVOS IR LATVIJOS VALSTYBIŲ SIENA TIESIMO KAUNO RAJONO SAVIVALDYBĖS TERITORIJOJE PROJEKTAS

## PAGRINDINIS SPRENDINIŲ BRĖŽINYS M 1:2000

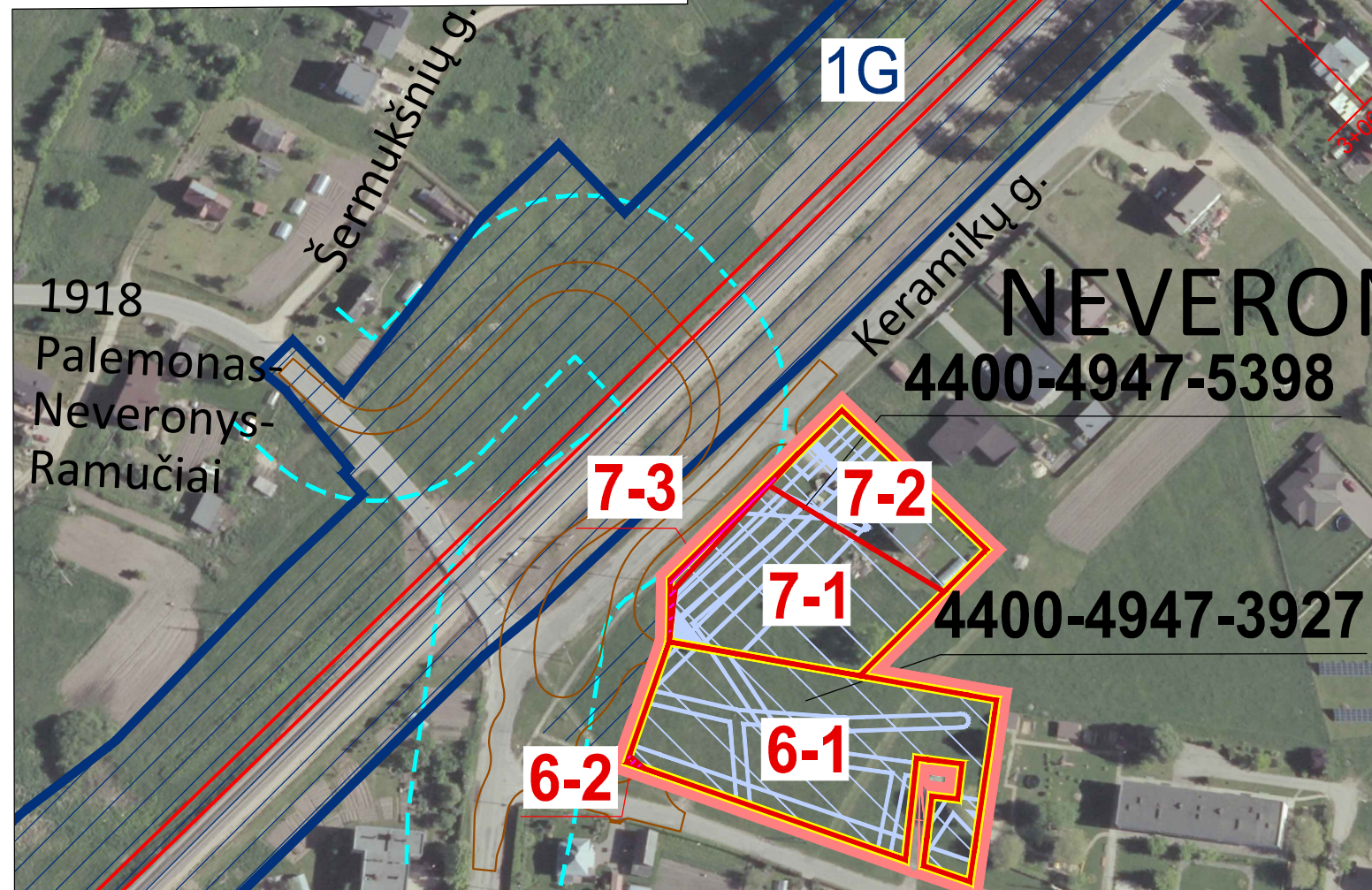
SUTARTINIAI ŽENKLAI:


-  Žemės paėmimo visuomenės poreikiams projekto teritorijos riba
-  Visuomenės poreikiams paimamoje teritorijoje esančių žemės sklypų ribos
- 4400-2742-0655** Visuomenės poreikiams paimamoje teritorijoje esančių žemės sklypų unikalūs numeriai
-  2-2 Paimami visuomenės poreikiams privatūs žemės sklypai
-  2-1 Privatūs žemės sklypai, kurių nenumatoma paimti visuomenės poreikiams
-  41-2 Paimami visuomenės poreikiams valstybinės žemės sklypai
-  41-1 Valstybinės žemės sklypai, kurių nenumatoma paimti visuomenės poreikiams
-  1VZ Laisvos valstybinės žemės plotai
-  Projektuojami keliai
-  49+500 KM 435 mm pločio vėžės dvikelė geležinkelio linija ir piketažas
-  Apribojimai (specialiosios žemės ir miško naudojimo sąlygos), išskyrus paviršinio vandens telkinių apsaugos juostas
-  Paviršinio vandens telkinių apsaugos juostos
-  523300130319 Su projekto teritorija besiribojantys žemės sklypai, kuriems numatoma projektuojamo kelio apsaugos zona
-  Numatoma projektuojamo kelio apsaugos zona
-  1G Visuomenės poreikiams (Europinio standarto geležinkelio linijai Kaunas-Lietuvos ir Latvijos valstybių siena nutiesti Kauno rajono savivaldybės teritorijoje) suformuoti žemės sklypai

\*sutartiniais ženklais objektai pažymėti pagal žemėtvarkos planavimo dokumentų erdvinių objektų specifikaciją, brėžinio masteliu

1994 m. Lietuvos koordinacių sistema LKS-94;

Skaitmeninis rastrinis ortofotografinis žemėlapis M 1:10 000 ORT 10LT, 2015-2017 © Nacionalinė žemės tarnyba prie Žemės ūkio ministerijos; Nekilnojamojo turto registro duomenys, 2019 © VĮ Registrų centras.



Atestato Nr.	 <b>KELPROJEKTAS</b>			Žemės paėmimo visuomenės poreikiams vietinės reikšmės automobilių kelių statybai ir rekonstrukcijai dėl Europinio standarto geležinkelio linijos Kaunas-Lietuvos ir Latvijos valstybių siena tiesimo Kauno rajono savivaldybės teritorijoje projektas				
				<b>PROJEKTO SPRENDINIAI</b>				
-	Sk. vadovas	L. Vitartas		2019-07	<b>Pagrindinis sprendinių brėžinys</b> M 1:2000		Laida	
2R-VP-63	Proj. vadovas	A. Saurusevičius		2019-07				
2R-VP-139	Proj. rengėja	I. Petruškevičiūtė		2019-07				
Etapas	Lietuvos Respublikos susisiekimo ministerija Gedimino pr. 17, 01505 Vilnius				Sut. data: 2018-10-19, sut. Nr. SP-608		Lapas	Lapų
ŽPR							2	5