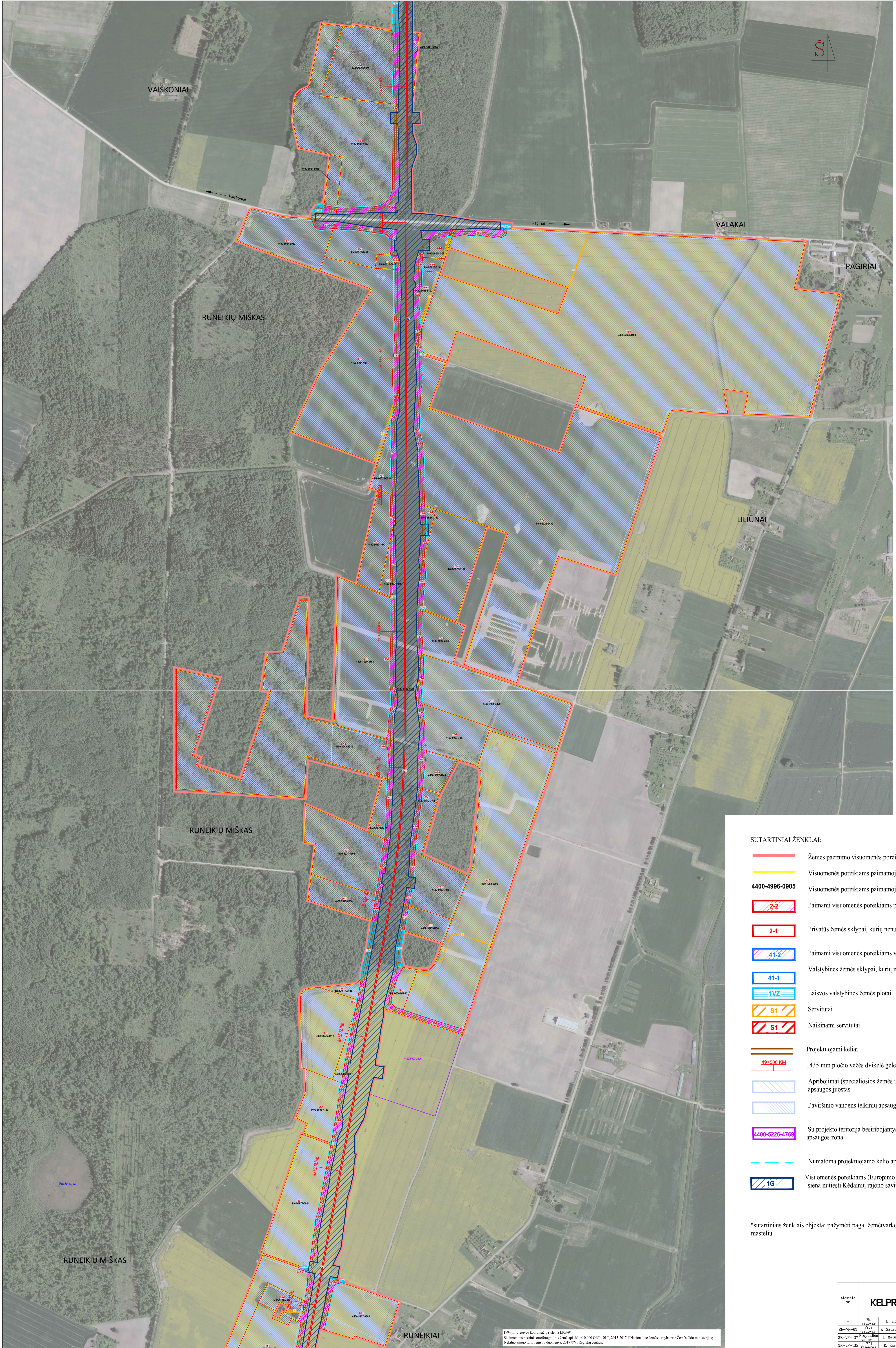




ŽEMĖS PAĖMIMO VISUOMENĖS POREIKIAMS VIETINĖS REIKŠMĖS AUTOMOBILIŲ KELIŲ STATYBAI IR REKONSTRUKCIAI DĖL EUROPINIO STANDARTO GELEŽINKELIO LINIJOS KAUNAS-LIETUVOS IR LATVIJOS VALSTYBIŲ SIENA TIESIMO KĖDAINIŲ RAJONO SAVIVALDYBĖS TERITORIJOJE PROJEKTAS

PAGRINDINIS SPRENDINIŲ BRĖŽINYS

M 1:5000



SUTARTINIAI ŽENKLAI:

- Žemės paėmimo visuomenės poreikiams projekto teritorijos riba
- Visuomenės poreikiams paėmamoje teritorijoje esančių žemės sklypų ribos
- 4400-4996-0905** Visuomenės poreikiams paėmamoje teritorijoje esančių žemės sklypų unikalūs numeriai
- Paimami visuomenės poreikiams privatus žemės sklypai
- Privatus žemės sklypai, kurių nenumatoma paimti visuomenės poreikiams
- Paimami visuomenės poreikiams valstybinės žemės sklypai
- Valstybinės žemės sklypai, kurių nenumatoma paimti visuomenės poreikiams
- Laisvos valstybinės žemės plotai
- Servitutai
- Naikinami servitutai
- Projektuojami keliai
- 49+500 KM 1435 mm pločio vėžės dvikelė geležinkelio linija ir piketažas
- Apribojimai (specialiosios žemės ir miško naudojimo sąlygos), išskyrus paviršinio vandens telkinių apsaugos juostas
- Paviršinio vandens telkinių apsaugos juostos
- Su projekto teritorija besiribojantys žemės sklypai, kuriems numatoma projektuojamo kelio apsaugos zona
- Numatoma projektuojamo kelio apsaugos zona
- Visuomenės poreikiams (Europinio standarto geležinkelio linijai Kaunas-Lietuvos ir Latvijos valstybių siena tiesimo Kėdainių rajono savivaldybės teritorijoje) suformuoti žemės sklypai

*Sutartiniais ženklais objektai pažymėti pagal žemėtvarkos planavimo dokumentų erdvinį objektų specifikaciją, brėžinio mastelį

1994 m. Lietuvos koordinatų sistema LKS-94, Skaitmeninis vertinis reikšmingumas žemėlapyje M 1:10 000 CRT (X, Y, Z), 2015-2017 © Nacionalinė žemės tarnyba prie Žemės ūkio ministerijos, Naikligonų turto registro duomenys, 2019 (V) Registrų centras.

Mastelis 1:5000	KELPROJEKTAS	Žemės paėmimo visuomenės poreikiams vietinės reikšmės automobilių kelių statybai ir rekonstrukcijai dėl Europinio standarto geležinkelio linijos Kaunas-Lietuvos ir Latvijos valstybių siena tiesimo Kėdainių rajono savivaldybės teritorijoje projektas	
		PROJEKTO SPRENDINIAI	
Etapas	2PR	Lietuvos Respublikos ministrų kabinetas Gedimino pr. 17, 01505 Vilnius	Sut. data: 2018-10-18, rut. Nr. SP-608
Laida	0	Pagrindinis sprendinių brėžinys	Lapai 2 4