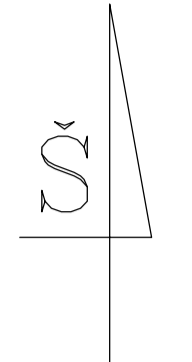
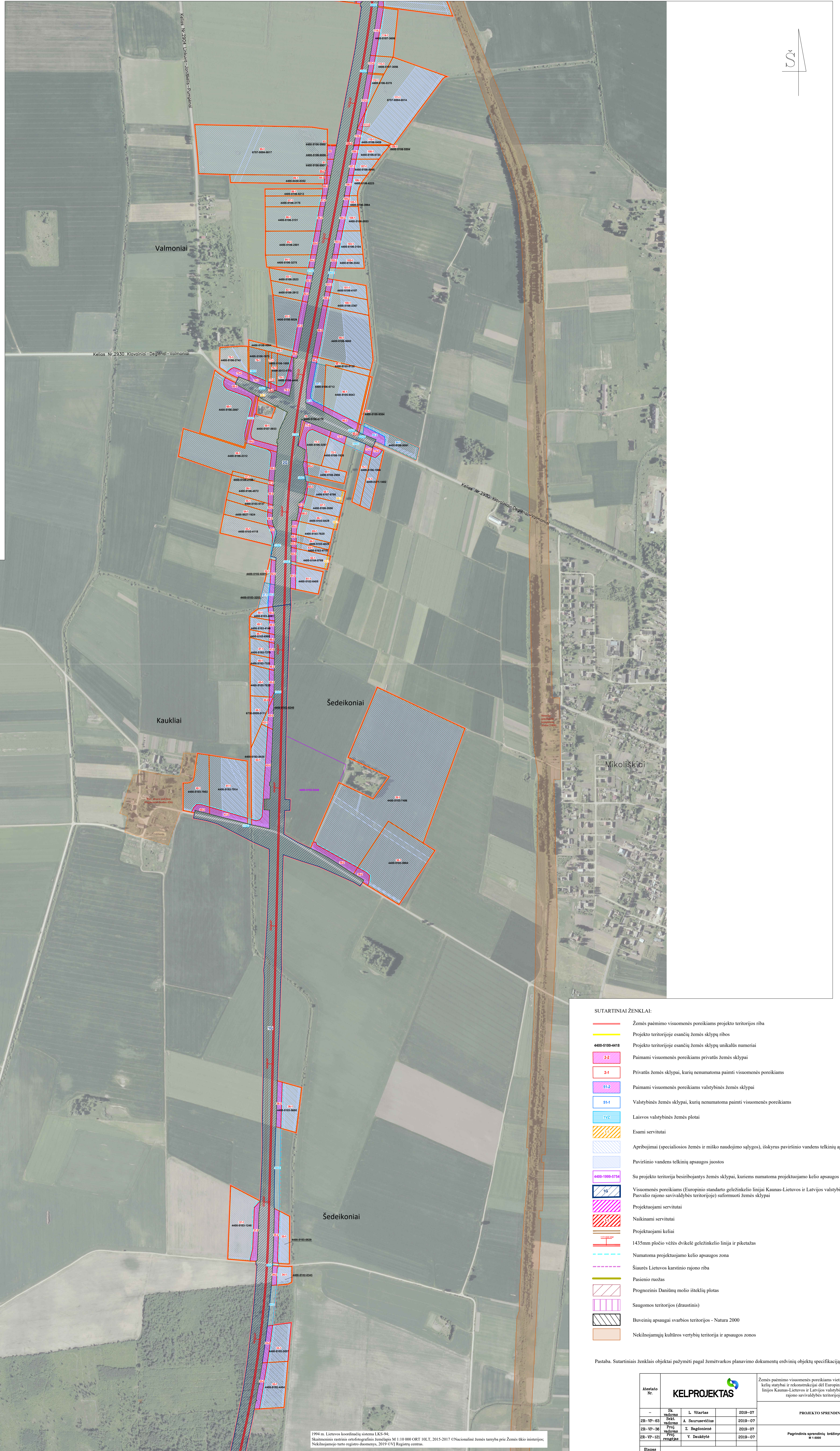
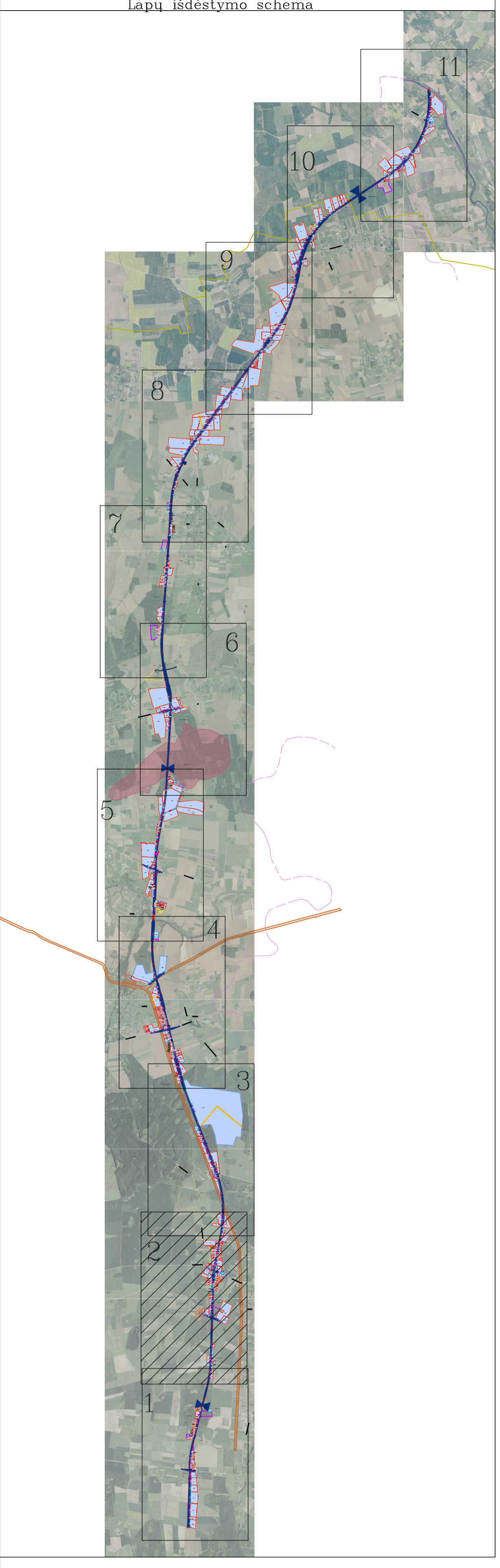


ŽEMĖS PAĖMIMO VISUOMENĖS POREIKIAMS VIETINĖS REIKŠMĖS AUTOMOBILIŲ KELIŲ STATYBAI IR REKONSTRUKCIJAI DĖL EUROPINIO STANDARTO GELEŽINKELIO LINIJOS KAUNAS-LIETUVOS IR LATVIJOS VALSTYBIŲ SIENA TIESIMO PASVALIO RAJONO SAVIVALDYBĖS TERITORIJOJE PROJEKTAS

PAGRINDINIS SPRENDINIŲ BRĖŽINYS

M 1:5000



SUTARTINIAI ŽENKLAI:

- Žemės paėmimo visuomenės poreikiams projekto teritorijos riba
- Projekto teritorijoje esančių žemės sklypų ribos
- 4400-0100-4416 Projekto teritorijoje esančių žemės sklypų unikali numeriai
- 22 Paimami visuomenės poreikiams privati žemės sklypai
- 24 Privata žemės sklypai, kurių nenumatoma paimti visuomenės poreikiams
- 41-2 Paimami visuomenės poreikiams valstybinės žemės sklypai
- 51-1 Valstybinės žemės sklypai, kurių nenumatoma paimti visuomenės poreikiams
- 112 Laisvos valstybinės žemės plotai
- / Esami servitutai
- / Aprobijimai (specialiosios žemės ir miško naudojimo sąlygos), išskyrus paviršinio vandens telkinių apsaugos juostas
- / Paviršinio vandens telkinių apsaugos juostos
- 4400-1900-0134 Su projekto teritorija besiribojantys žemės sklypai, kuriems numatoma projektuojamo kelio apsaugos zona
- 10 Visuomenės poreikiams (Europinio standarto geležinkelio linijai Kaunas-Lietuvos ir Latvijos valstybių siena tiesimo Pasvalio rajono savivaldybės teritorijoje) suformuoti žemės sklypai
- / Projektuojami servitutai
- / Naikintami servitutai
- / Projektuojami keliai
- / 1435mm pločio vėžės dvikelė geležinkelio linija ir piktetažas
- / Numatoma projektuojamo kelio apsaugos zona
- / Šiuo metu Lietuvos karštinio rajono riba
- / Pasiemio ruožas
- / Prognozinis Daniūnų molio išteklių plotas
- / Saugomos teritorijos (draustiniai)
- / Buvusių apsaugai svarbių teritorijų - Natura 2000
- / Nukilnojamųjų kultūros vertybių teritorija ir apsaugos zonos

Pastaba. Sutartiniai ženklai objektai pažymėti pagal žemėtvarkos planavimo dokumentų erdvinę specifikaciją, brėžinio mastelį

Projekto Nr.: 28-VP-03 28-VP-26 28-VP-28	KELPROJEKTAS	I. Vilius A. Skurmanavičius Z. Bagdonienė V. Švedulytė	2019-07 2019-07 2019-07	Žemės paėmimo visuomenės poreikiams vietinės reikšmės automobilių kelių statybai ir rekonstrukcijai dėl Europinio standarto geležinkelio linijos Kaunas-Lietuvos ir Latvijos valstybių siena tiesimo Pasvalio rajono savivaldybės teritorijoje projektas	
				PROJEKTO SPRENDINIAI	
Pagrindinis sprendinių brėžinys				M 1:5000	
Lapas				Lapai	
2PR				2 / 11	

1994 m. Lietuvos koordinatų sistema LKS-94; Skalmeninis rutinis ortofotografinis žemėlapis M 1:30 000 ORT 10LT, 2015-2017 © Nacionalinė žemės tarnyba prie Žemės ūkio ministerijos; Nukilnojamųjų kultūros vertybių duomenys, 2019 © VVA Register centre.