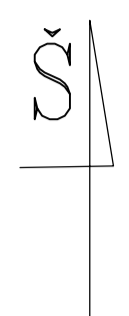
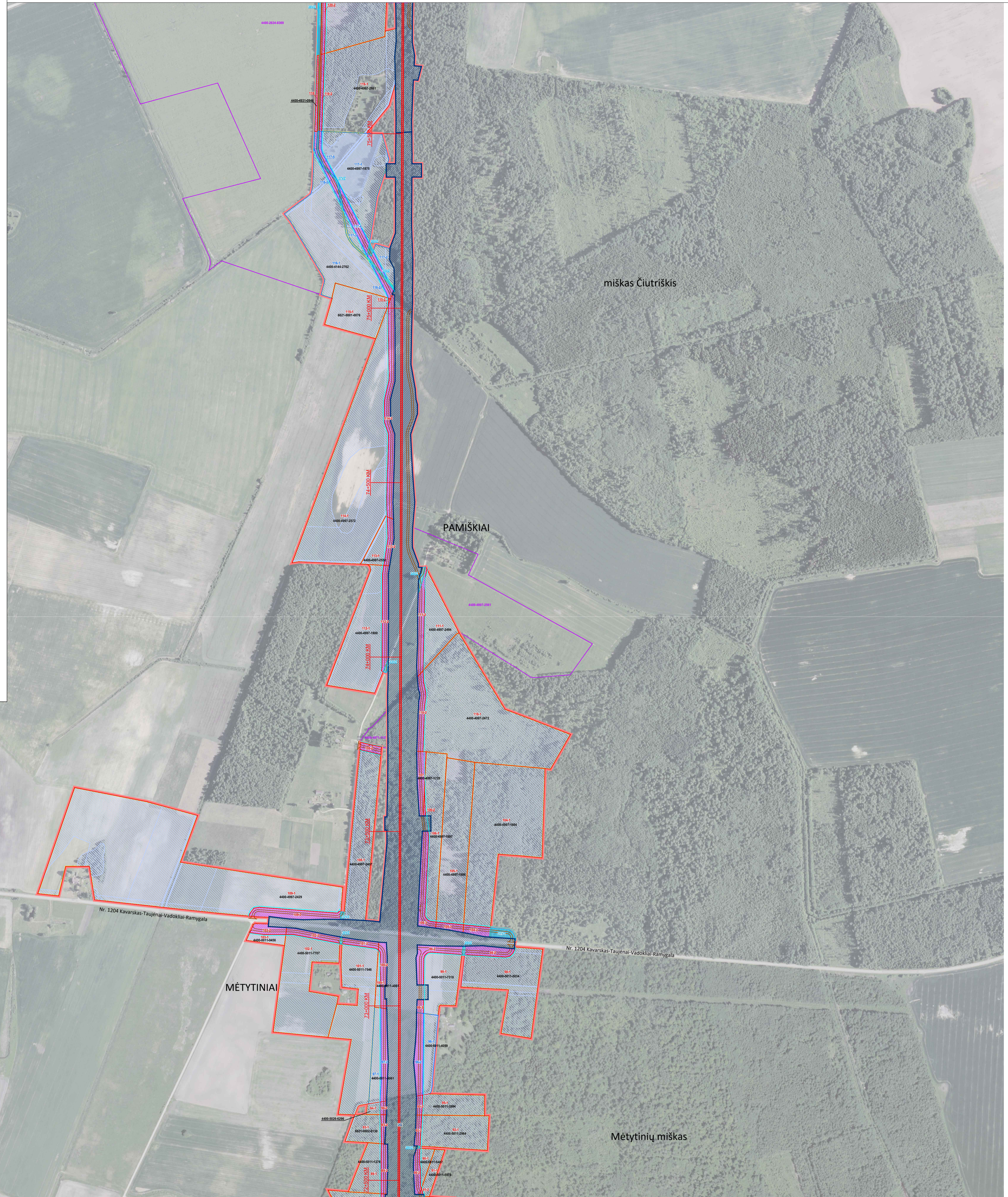
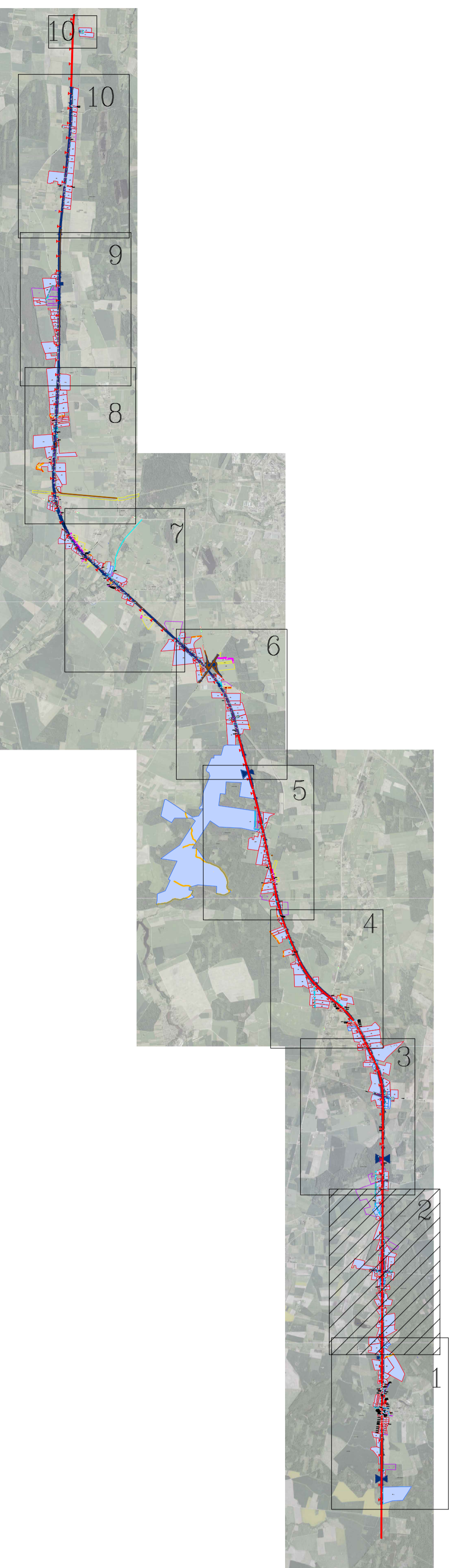


ŽEMĖS PAĖMIMO VISUOMENĖS POREIKIAMS VIETINĖS REIKŠMĖS AUTOMOBILIŲ KELIŲ STATYBAI IR REKONSTRUKCIAI DĖL EUROPINIO STANDARTO GELEŽINKELIO LINIJOS KAUNAS-LIETUVOS IR LATVIJOS VALSTYBIŲ SIENA TIESIMO PANEVĖŽIO RAJONO SAVIVALDYBĖS TERITORIJOJE PROJEKTAS

PAGRINDINIS SPRENDINIŲ BRĖŽINYS

M 1:5000



- SUTARTINIAI ŽENKLAI:**
- Žemės paėmimo visuomenės poreikiams projekto teritorijos riba
 - Projekto teritorijoje esančių žemės sklypų ribos
 - 4400-0004-0058 Projekto teritorijoje esančių žemės sklypų unikalus numeriai
 - 2-3 Paimami visuomenės poreikiams privatus žemės sklypai
 - 2-4 Privatus žemės sklypai, kurių nenumatoma paimti visuomenės poreikiams
 - 1-3 Paimami visuomenės poreikiams valstybinės žemės sklypai
 - 1-1 Valstybinės žemės sklypai, kurių nenumatoma paimti visuomenės poreikiams
 - 1-2 Laisvos valstybinės žemės plotai
 - 3-3 Servitutai
 - 1-1 Projektuojami servitutai
 - 1-3 Naikinami servitutai
 - Projektuojami keliai
 - 05+500 KM 1435 mm pločio vėžės dvikelė geležinkelio linija ir piktadas
 - Apribojimai (specialiosios žemės ir miško naudojimo sąlygos), išskyrus paviršinio vandens telkinių apsaugos juostas
 - Paviršinio vandens telkinių apsaugos juostos
 - Su projekto teritorija besiribojantys žemės sklypai, kuriems numatoma projektuojamo kelio apsaugos zona
 - Numatoma projektuojamo kelio apsaugos zona
 - 1G Visuomenės poreikiams (Europinio standarto geležinkelio linijai Kaunas-Lietuvos ir Latvijos valstybių siena tiesimo Panevėžio rajono savivaldybės teritorijoje) suformuoti žemės sklypai
 - Inžinerinio statinio, unikalus Nr. 4400-5103-5726, riba
 - Inžinerinio statinio, unikalus Nr. 4400-5103-5726, dalis, reikalinga visuomenės poreikiams
- Sutartiniais ženklais objektai pažymėti pagal žemėtvarkos planavimo dokumentų erdvinį objektų specifikaciją, bežeminio mastelio PASTABA. Sprendiniuose brėžiniuose pažymėtas laisvos valstybinės žemės plotas šIVZ yra UAB "Aukštaitijos vandensny" priklausančio inžinerinio statinio, unikalus Nr. 4400-5103-5726, dalis, reikalinga paimti visuomenės poreikiams.

1994 m. Lietuvos koordinatų sistema LKS-94;
 Skalmeninis raštinis ortofotografinis žemėlapis M 1:10 000 ORT 10LT, 2013-2017 © Nacionalinė žemės tarnyba prie Žemės ūkio ministerijos;
 Nukilimo turto registro duomenys, 2018 CVJ Regionų centras.

Ataskaita Nr.	Sk. vidurkis	I. Vitaras	2019-07	PROJEKTO SPRENDIMAI	Laida
			2R-VP-63		
2R-VP-124	Proj. 641000	I. Matulionyte	2019-07	PAGRINDINIS SPRENDINIŲ BRĖŽINYS	0
			2R-VP-124		
Etapas	Lietuvos Respublikos susisiekimo ministerija	A. Šimkūniene	2019-07	Pagrindinis sprendinių brėžinys	Lapai
			2PR		