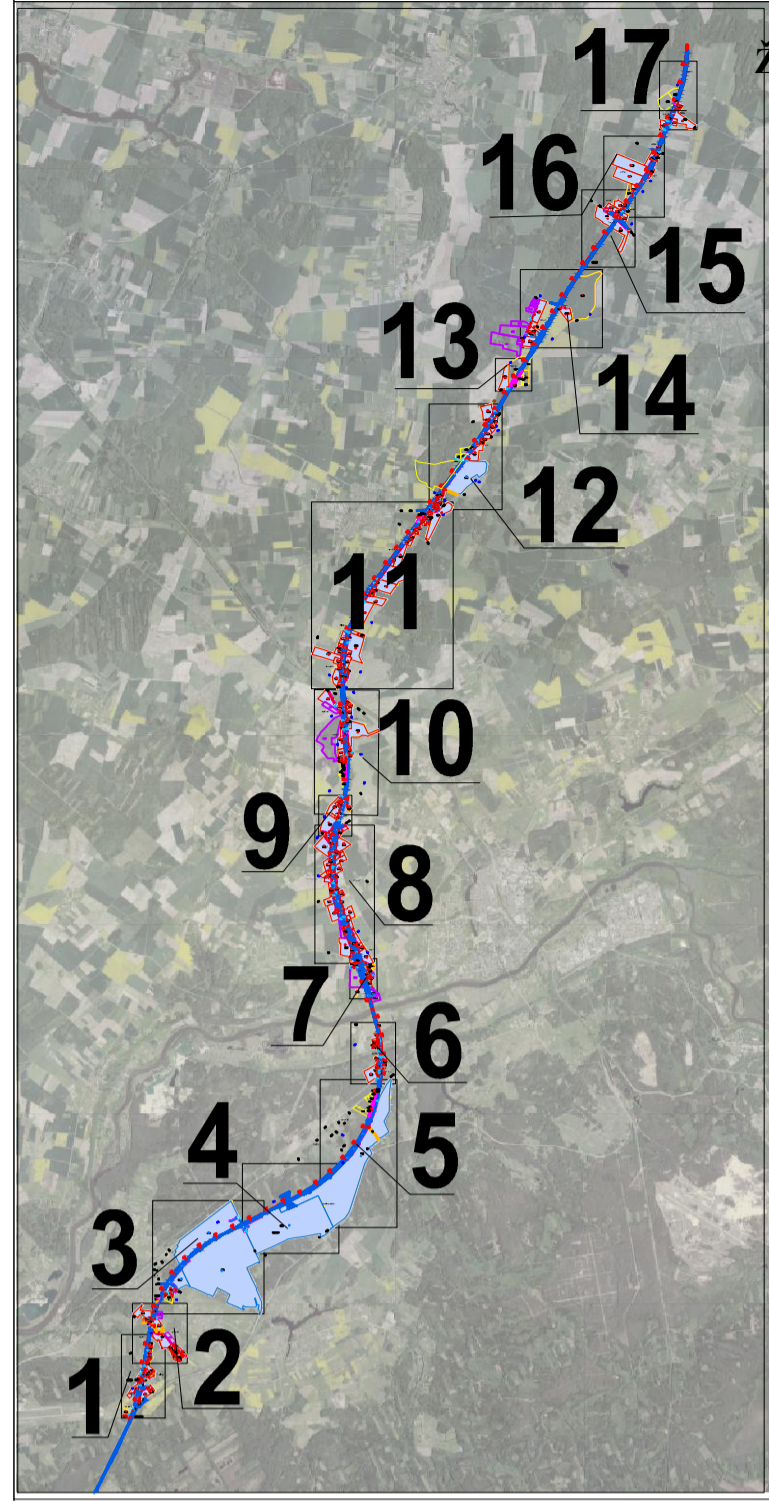
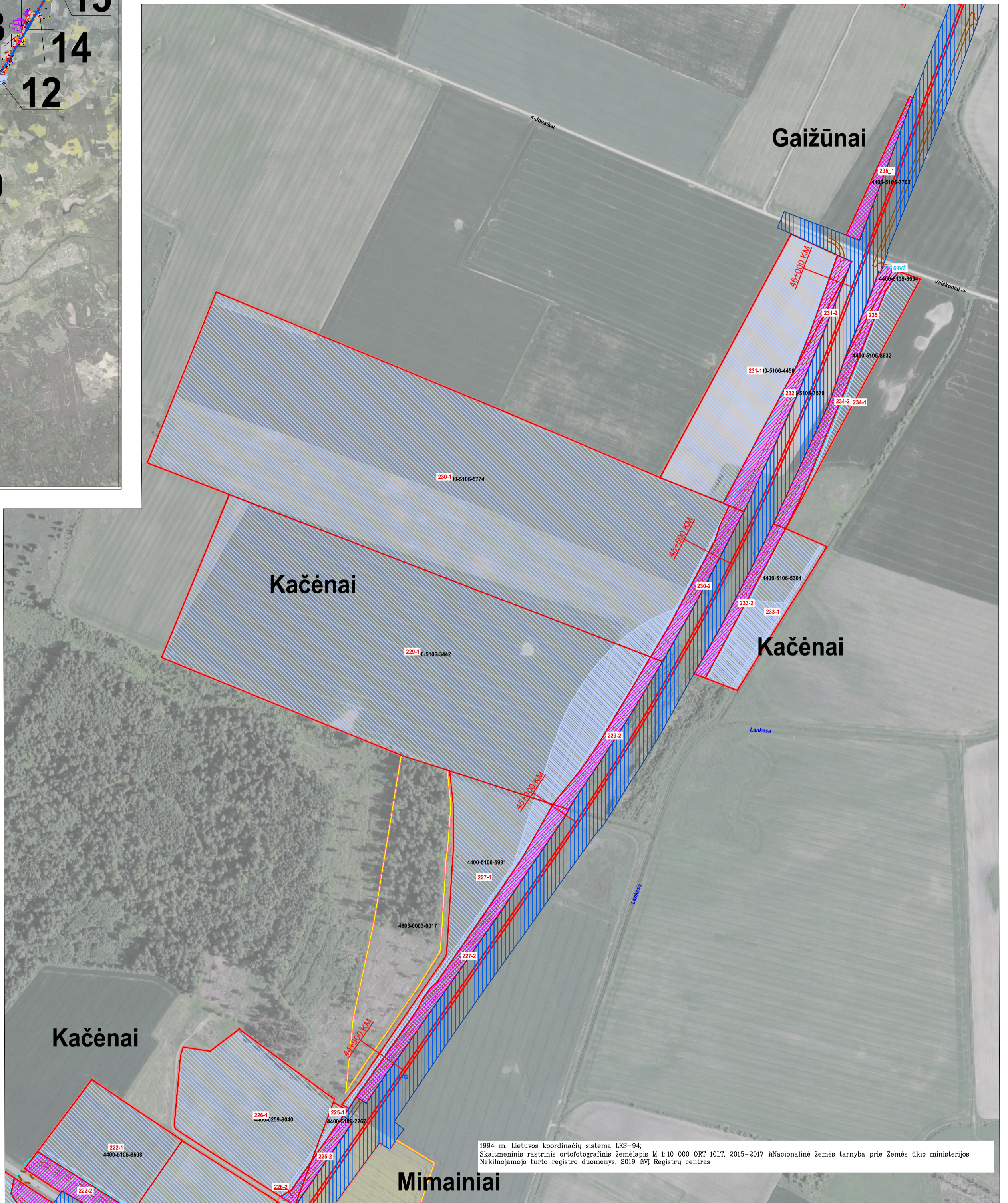


Lapų išdėstymo schema



ZEMĖS PAĖMIMO VISUOMENĖS POREIKIAMS VIETINĖS REIKŠMĖS AUTOMOBILIŲ KELIŲ STATYBAI IR REKONSTRUKCIJAI DĖL EUROPINIO STANDARTO GELEŽINKELIO LINIJOS KAUNAS-LIETUVOS IR LATVIJOS VALSTYBIŲ SIENA TIESIMO JONAVOS RAJONO SAVIVALDYBĖS TERITORIJOJE PROJEKTAS
PAGRINDINIS SPRENDINIŲ BRĖŽINYS
M 1:2000



1994 m. Lietuvos koordinacių sistema LKS-94;
Skaitmeninis rastrinis ortofotografinis žemėlapis M 1:10 000 ORT 10LT, 2015–2017 © Nacionalinė žemės tarnyba prie Žemės ūkio ministerijos;
Nekilnojamojo turto registro duomenys, 2019 © VĮ Registrų centras

SUTARTINIAI ŽENKLAI:

- Žemės paėmimo visuomenės poreikiams projekto teritorijos riba
- Projekto teritorijoje esančių žemės sklypų ribos
- 4400-5004-6958** Projekto teritorijoje esančių žemės sklypų unikalūs numeriai
- 2-3 Paimami visuomenės poreikiams privatus žemės sklypai
- 2-1 Privatus žemės sklypai, kurių nenumatoma paimti visuomenės poreikiams
- 1-3 Paimami visuomenės poreikiams valstybinės žemės sklypai
- 1-1 Valstybinės žemės sklypai, kurių nenumatoma paimti visuomenės poreikiams
- 1V2 Laisvos valstybinės žemės plotai
- S Servitutai
- J06 S Projektuojami servitutai
- S Naikinami servitutai
- Projektuojami keliai
- 65+500 KM** 1435 mm pločio vėžės dvikelė geležinkelio linija ir piketažas
- Apribojimai (specialiosios žemės ir miško naudojimo sąlygos), išskyrus paviršinio vandens telkinių apsaugos juostas
- Paviršinio vandens telkinių apsaugos juostos
- 4400-5007-8330** Su projekto teritorija besiribojantys žemės sklypai, kuriems numatoma projektuojamo kelio apsaugos zona

- Numatoma projektuojamo kelio apsaugos zona
- 1G Visuomenės poreikiams (Europinio standarto geležinkelio linijai Kaunas-Lietuvos ir Latvijos valstybių siena nutiesti Panevėžio rajono savivaldybės teritorijoje) suformuoti žemės sklypai

Sutartiniais ženklais objektai pažymėti pagal žemėtvarkos planavimo dokumentų erdvinį objektų specifikaciją, brėžinio masteliu

Atestato Nr.	KELPROJEKTAS			Žemės paėmimo visuomenės poreikiams vietinės reikšmės automobilių kelių statybai ir rekonstrukcijai dėl Europinio standarto geležinkelio linijos Kaunas-Lietuvos ir Latvijos valstybių siena tiesimo Jonavos rajono savivaldybės teritorijoje projektas	
-	Sk. vadovas	L. Vitartas		PROJEKTO SPRENDINIAI	
2R-VP-63	Proj. vadovas	A. Saurusevičius	19-08-05	PAGRINDINIS SPRENDINIŲ BRĖŽINYS, M 1:2000	
2R-VP-139	Proj. rengėja	I. Petruškevičiūtė	19-08-05	0	
Etapas	Lietuvos Respublikos susisiekimo ministerija Gedimino pr. 17, 01505 Vilnius			Sut. data: 2018-10-19, sut. Nr. SP-608	
2PR				Lapas	Lapų
				16	17