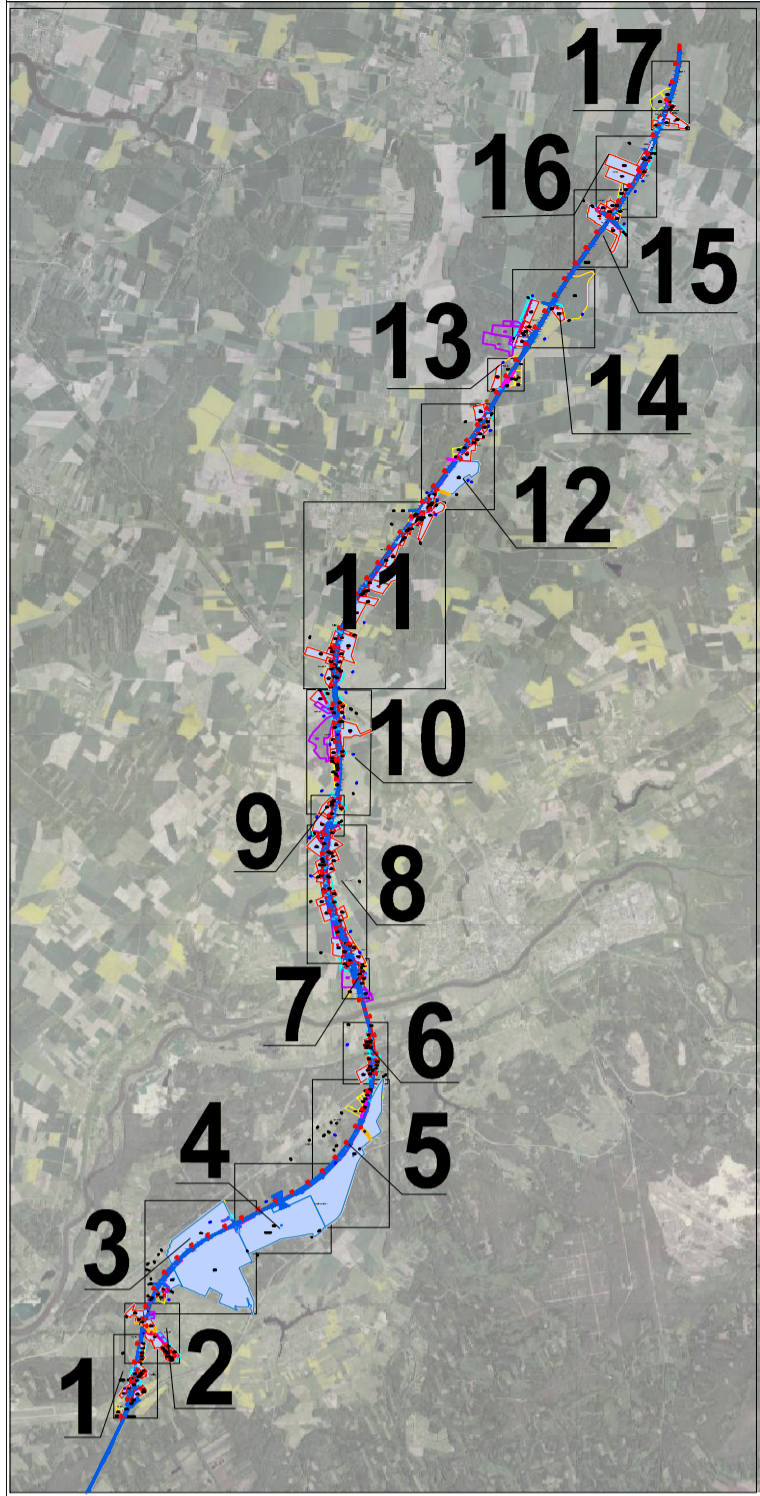
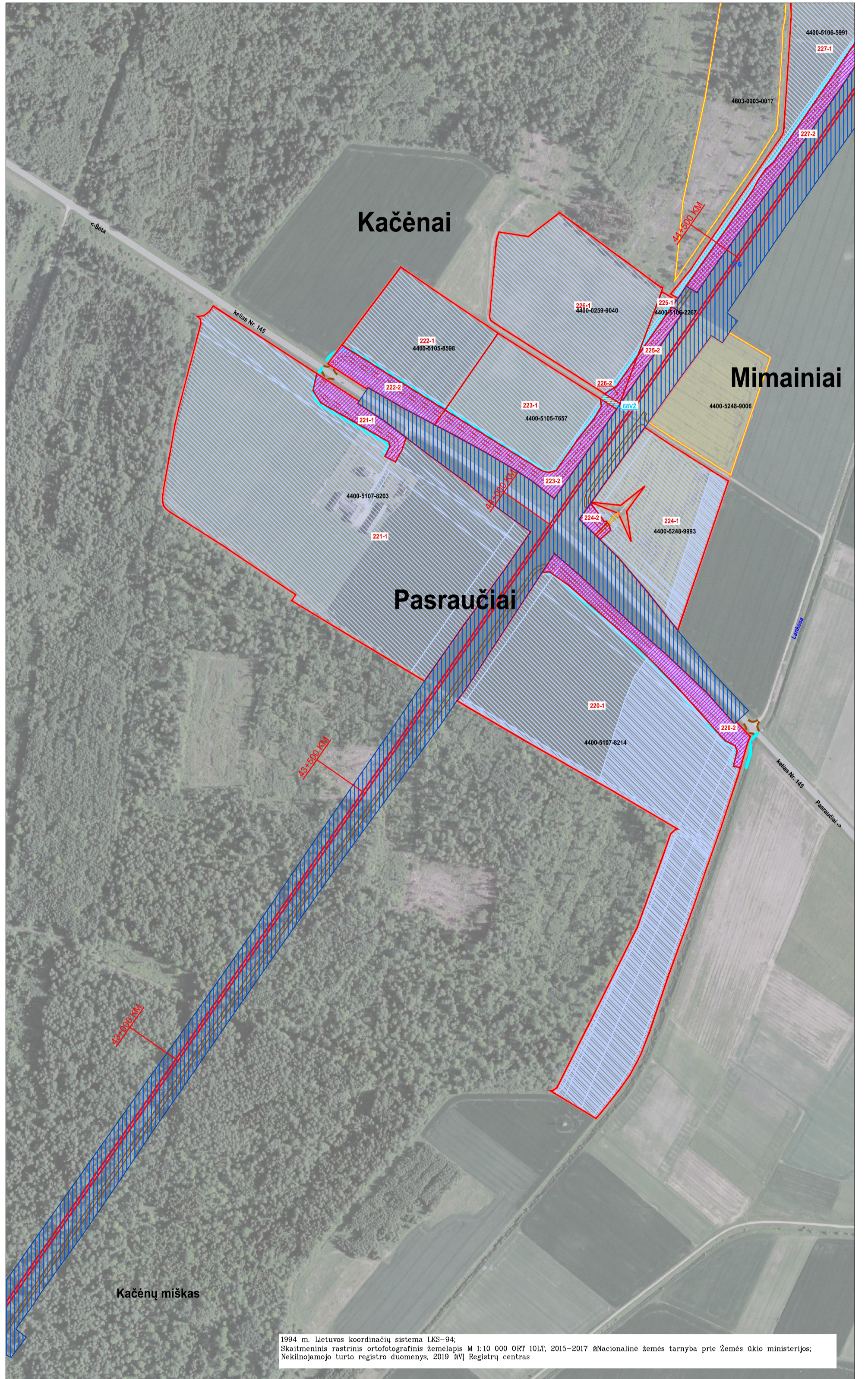


Lapų išdėstymo schema



ŽEMĖS PAĖMIMO VISUOMENĖS POREIKIAMS VIETINĖS REIKŠMĖS AUTOMOBILIŲ KELIŲ STATYBAI IR REKONSTRUKCIJAI DĖL EUROPINIO STANDARTO GELEŽINKELIO LINIJOS KAUNAS-LIETUVOS IR LATVIJOS VALSTYBIŲ SIENA TIESIMO JONAVOS RAJONO SAVIVALDYBĖS TERITORIJOJE PROJEKTAS
PAGRINDINIS SPRENDINIŲ BRĖŽINYS
M 1:2000



SUTARTINIAI ŽENKLAI:

- Žemės paėmimo visuomenės poreikiams projekto teritorijos riba
- Projekto teritorijoje esančių žemės sklypų ribos
- 4400-5004-6958** Projekto teritorijoje esančių žemės sklypų unikalūs numeriai
- 2-3 Paimami visuomenės poreikiams privatūs žemės sklypai
- 2-1 Privatūs žemės sklypai, kurių nenumatoma paimti visuomenės poreikiams
- 1-3 Paimami visuomenės poreikiams valstybinės žemės sklypai
- 1-1 Valstybinės žemės sklypai, kurių nenumatoma paimti visuomenės poreikiams
- 1V2 Laisvos valstybinės žemės plotai
- S Servitutai
- J06 S Projektuojami servitutai
- S Naikinami servitutai
- Projektuojami keliai
- 65+500 KM 1435 mm pločio vėžės dvikėlė geležinkelio linija ir piketažas
- Apribojimai (specialiosios žemės ir miško naudojimo sąlygos), išskyrus paviršinio vandens telkinių apsaugos juostas
- Paviršinio vandens telkinių apsaugos juostos
- 4400-5007-8330 Su projekto teritorija besiribojantys žemės sklypai, kuriems numatoma projektuojamo kelio apsaugos zona
- Numatoma projektuojamo kelio apsaugos zona
- 1G Visuomenės poreikiams (Europinio standarto geležinkelio linijai Kaunas-Lietuvos ir Latvijos valstybių siena nutiesti Panevėžio rajono savivaldybės teritorijoje) suformuoti žemės sklypai

Sutartiniais ženklais objektai pažymėti pagal žemėtvarkos planavimo dokumentų erdviųjų objektų specifikaciją, brėžinio masteliu

1994 m. Lietuvos koordinatų sistema LKS-94; Šeštmeninis rastrinis ortofotografinis žemėlapis M 1:10 000 ORT 10LT, 2015–2017 m Nacionalinė žemės tarnyba prie Žemės ūkio ministerijos; Nekilnojamojo turto registro duomenys, 2019 RVJ Registrų centras

Atestato Nr.	KELPROJEKTAS			Žemės paėmimo visuomenės poreikiams vietinės reikšmės automobilių kelių statybai ir rekonstrukcijai dėl Europinio standarto geležinkelio linijos Kaunas-Lietuvos ir Latvijos valstybių siena tiesimo Jonavos rajono savivaldybės teritorijoje projektas	
	PROJEKTO SPRENDINIAI				
–	Sk. vadovas	L. Vitartas		19–08–05	
2R–VP–63	Proj. vadovas	A. Saurusevičius		19–08–05	
2R–VP–139	Proj. rengėja	I. Petruškevičiūtė		19–08–05	
Etapas	Lietuvos Respublikos susisiekimo ministerija Gedimino pr. 17, 01505 Vilnius				
ŽPR	Sut. data: 2018–10–19, sut. Nr. SP–608				
				Lapas	Lapų
				15	17