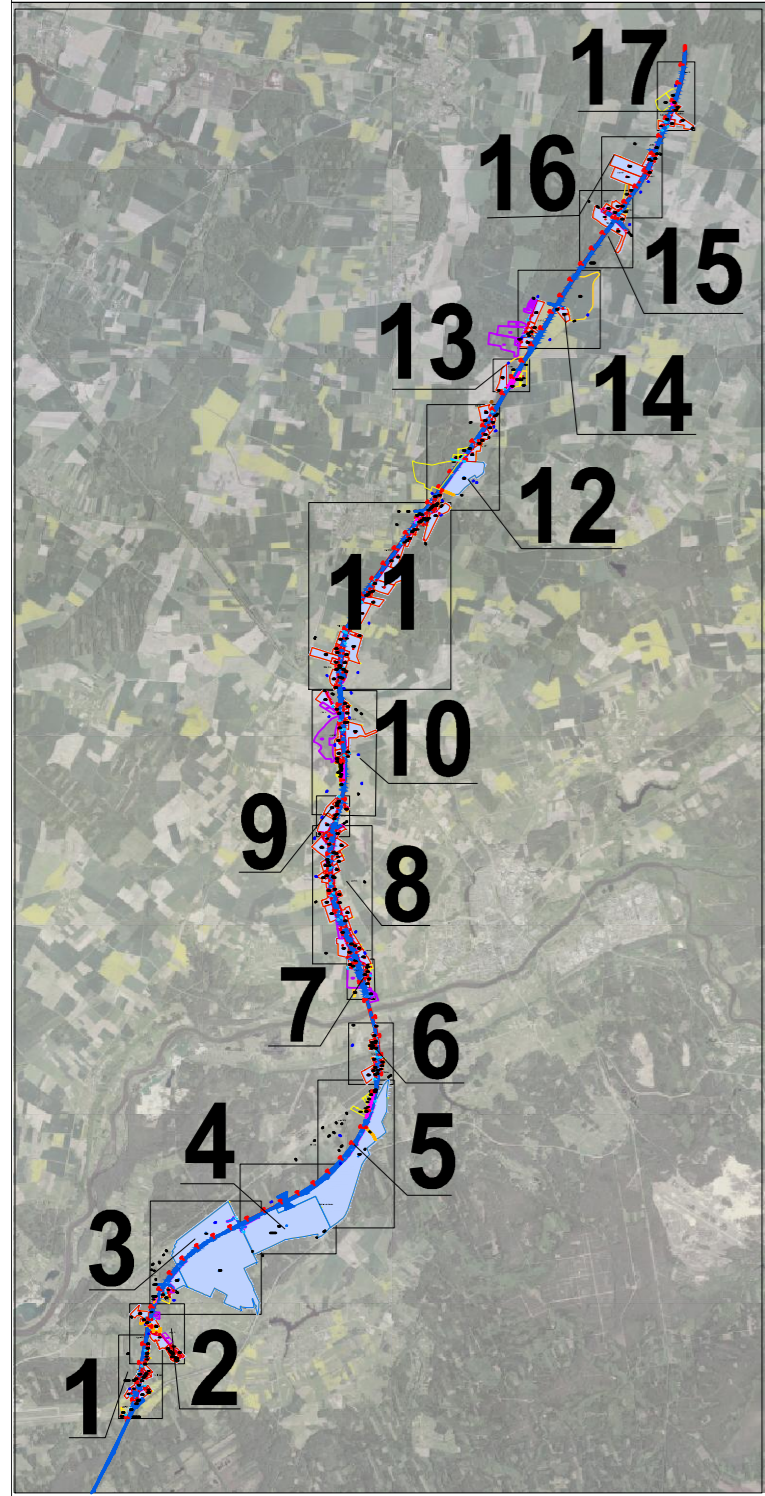
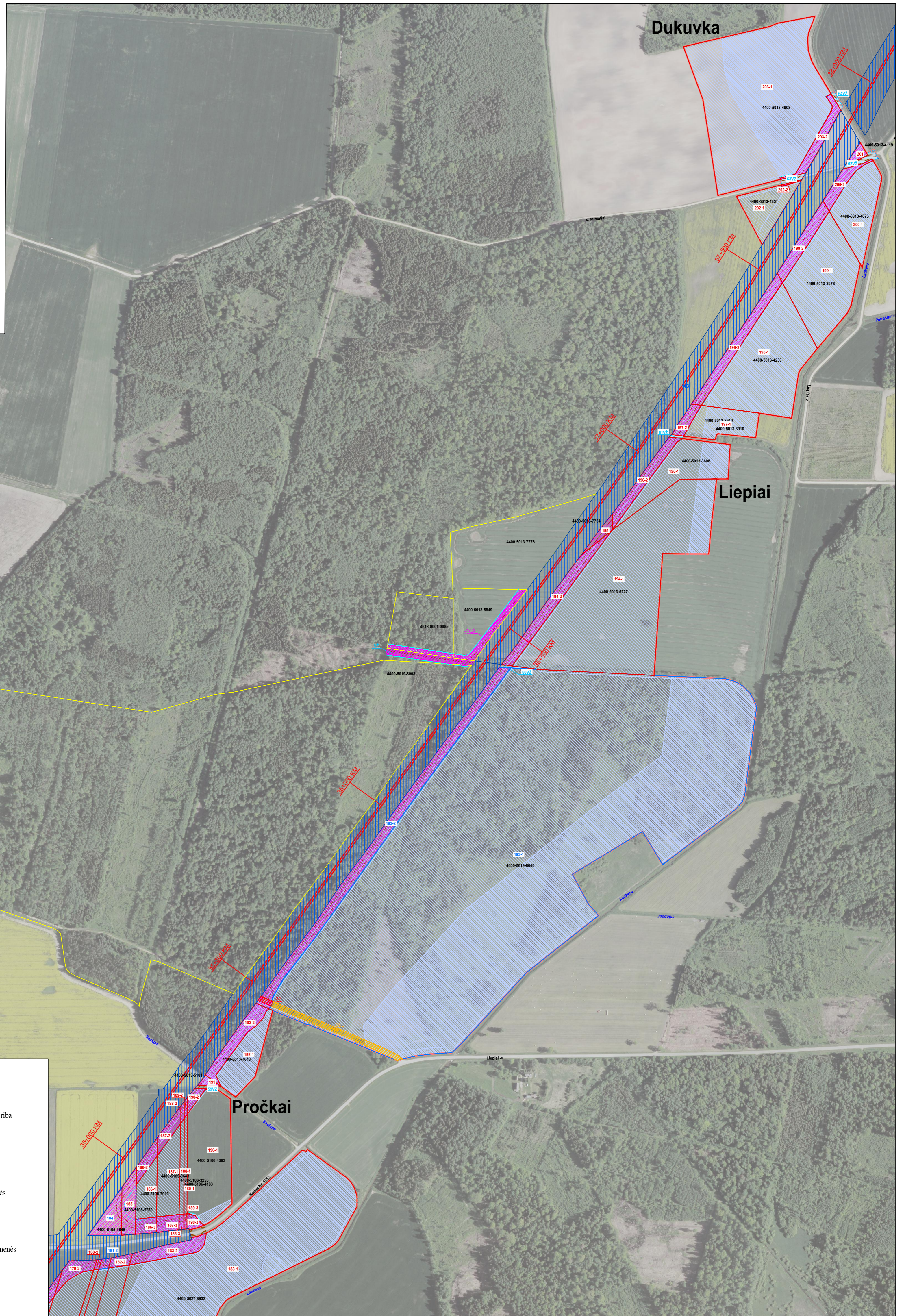


Lapų išdėstymo schema



ŽEMĖS PAĖMIMO VISUOMENĖS POREIKIAMS VIETINĖS REIKŠMĖS AUTOMOBILIŲ KELIŲ STATYBAI IR REKONSTRUKCIJAI DĖL EUROPINIO STANDARTO GELEŽINKELIO LINIJOS KAUNAS-LIETUVOS IR LATVIJOS VALSTYBIŲ SIENA TIESIMO JONAVOS RAJONO SAVIVALDYBĖS TERITORIJOJE PROJEKTAS
PAGRINDINIS SPRENDINIŲ BRĖŽINYS
M 1:2000



SUTARTINIAI ŽENKLAI:

- Žemės paėmimo visuomenės poreikiams projekto teritorijos riba
- Projekto teritorijoje esančių žemės sklypų ribos
- 4400-5004-6958** Projekto teritorijoje esančių žemės sklypų unikalūs numeriai
- Paimami visuomenės poreikiams privati žemės sklypai
- Privatus žemės sklypai, kurių nenumatoma paimti visuomenės poreikiams
- Paimami visuomenės poreikiams valstybinės žemės sklypai
- Valstybinės žemės sklypai, kurių nenumatoma paimti visuomenės poreikiams
- Laisvos valstybinės žemės plotai
- Servitutai
- Projektuojami servitutai
- Naikinami servitutai
- Projektuojami keliai
- 1435 mm pločio vėžės dvikelė geležinkelio linija ir piketas
- Apribojimai (specialiosios žemės ir miško naudojimo sąlygos), išskyrus paviršinio vandens telkinių apsaugos juostas
- Paviršinio vandens telkinių apsaugos juostos
- Su projekto teritorija besiribojantys žemės sklypai, kuriems numatoma projektuojamo kelio apsaugos zona
- Numatoma projektuojamo kelio apsaugos zona
- Visuomenės poreikiams (Europinio standarto geležinkelio linijai Kaunas-Lietuvos ir Latvijos valstybių siena nutiesti Panevėžio rajono savivaldybės teritorijoje) suformuoti žemės sklypai

Sutartiniais ženklais objektai pažymėti pagal žemėtvarkos planavimo dokumentų erdvinį objektų specifikaciją, brėžinio mastelį

1994 m. Lietuvos koordinatų sistema LKS-94; Skalmeninis nuotrinis ortofotografinis žemėlapis M 1:10 000 GRF 10LT, 2015-2017 m. Nacionalinė žemės tarnyba prie Žemės ūkio ministerijos; Techniniai duomenys, 2018 m. BVI Registrų centras

Atestato Nr.		KELPROJEKTAS		Žemės paėmimo visuomenės poreikiams vietinės reikšmės automobilinių kelių statybai ir rekonstrukcijai dėl Europinio standarto geležinkelio linijos Kaunas-Lietuvos ir Latvijos valstybių siena tiesimo Jonavos rajono savivaldybės teritorijoje projektas	
PROJEKTO SPRENDINIAI					
–	Sk. vadovas	L. Vitartas	19-08-05		
2R-VP-63	Proj. vadovas	A. Saurusevičius	19-08-05	PAGRINDINIS SPRENDINIŲ BRĖŽINYS, M 1:2000	0
2R-VP-139	Proj. rengėjas	I. Petruskevičiūtė	19-08-05		
Etapas	Lietuvos Respublikos susiejkimo ministerija			Sut. data: 2018-10-19, sul. Nr. SP-608	Lapas
2PR	Gedimino pr. 17, 01505 Vilnius				12 / 17