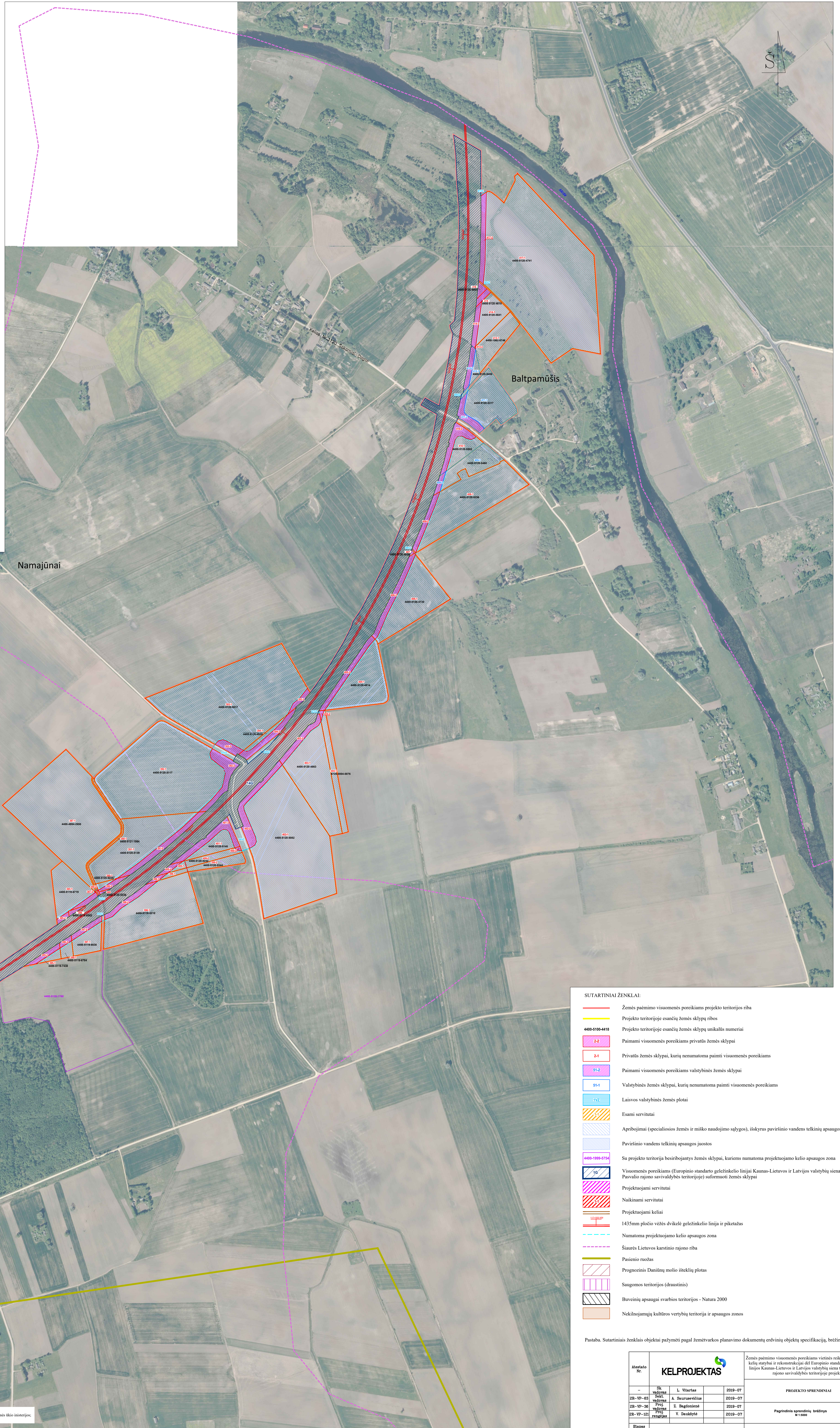
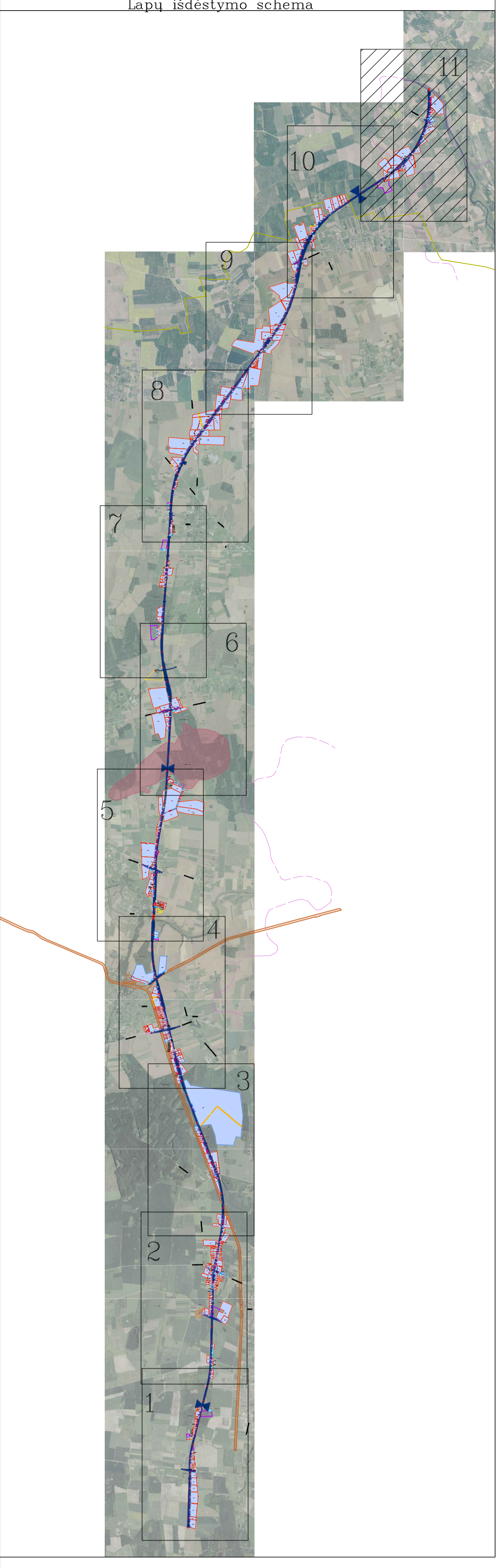


ŽEMĖS PAĖMIMO VISUOMENĖS POREIKIAMS VIETINĖS REIKŠMĖS AUTOMOBILIŲ KELIŲ STATYBAI IR REKONSTRUKCIJAI DĖL EUROPINIO STANDARTO GELEŽINKELIO LINIJOS KAUNAS-LIUVOS IR LATVIJOS VALSTYBIŲ SIENA TIESIMO PASVALIO RAJONO SAVIVALDYBĖS TERITORIJOJE PROJEKTAS

PAGRINDINIS SPRENDINIŲ BRĖŽINYS

M 1:5000



SUTARTINIAI ŽENKLAI:

- Žemės paėmimo visuomenės poreikiams projekto teritorijos riba
- Projekto teritorijoje esančių žemės sklypų ribos
- 4400-0100-4416** Projekto teritorijoje esančių žemės sklypų unikali numeriai
- Paimami visuomenės poreikiams privati žemės sklypai
- Privati žemės sklypai, kurių nenumatoma paimti visuomenės poreikiams
- Paimami visuomenės poreikiams valstybinės žemės sklypai
- Valstybinės žemės sklypai, kurių nenumatoma paimti visuomenės poreikiams
- Laisvos valstybinės žemės plotai
- Esami servitutai
- Aprobijimai (specialiosios žemės ir miško naudojimo sąlygos), išskyrus paviršinio vandens telkinių apsaugos juostas
- Paviršinio vandens telkinių apsaugos juostos
- Su projekto teritorija besiribojantys žemės sklypai, kuriems numatoma projektuojamo kelio apsaugos zona
- Visuomenės poreikiams (Europinio standarto geležinkelio linijai Kaunas-Lituvos ir Latvijos valstybių siena tiesimo Pasvalio rajono savivaldybės teritorijoje) suformuoti žemės sklypai
- Projektuojami servitutai
- Naikinami servitutai
- Projektuojami keliai
- 1435mm pločio vėžės dvikelė geležinkelio linija ir piktetažas
- Numatoma projektuojamo kelio apsaugos zona
- Šiurės Lietuvos karstinio rajono riba
- Pasienio ruožas
- Prognozinis Daniūnų molio išteklių plotas
- Saugomos teritorijos (draustinis)
- Buvusių apsaugai svarbių teritorijų - Natura 2000
- Nkolinomųjų kultūros vertybių teritorija ir apsaugos zonos

Pastaba. Sutartiniai ženklai objektai pažymėti pagal žemėtvarkos planavimo dokumentų erdvinį objektų specifikaciją, brėžinio mastelį

1994 m. Lietuvos koordinatų sistema LKS-94.
Skaitmeninis matavimas ortofotografijos keliu: M 1:10 000 GRT 10LT, 2015-2017 © Nacionalinė žemės tarnyba prie Žemės ūkio ministerijos.
Nekilnojamojo turto registro duomenys, 2019 © VĮ Registrų centras

Mastelis: KELPROJEKTAS		Žemės paėmimo visuomenės poreikiams vietinės reikšmės automobilių kelių statybai ir rekonstrukcijai dėl Europinio standarto geležinkelio linijos Kaunas-Lituvos ir Latvijos valstybių siena tiesimo Pasvalio rajono savivaldybės teritorijoje projektas	
28-VP-03	2019-07	I. Vitaras	2019-07
28-VP-03	2019-07	A. Skurmanavičius	2019-07
28-VP-03	2019-07	Z. Bagdonis	2019-07
28-VP-03	2019-07	V. Švedkytė	2019-07
PAGRINDINIS SPRENDINIŲ BRĖŽINYS			
M 1:5000			
Rūpinys: 2PR	Lietuvos Respublikos ministerijų koordinuojamas projektas	Sut. data: 2018-10-19, aut. Nr. SP-008	Lapai: 11