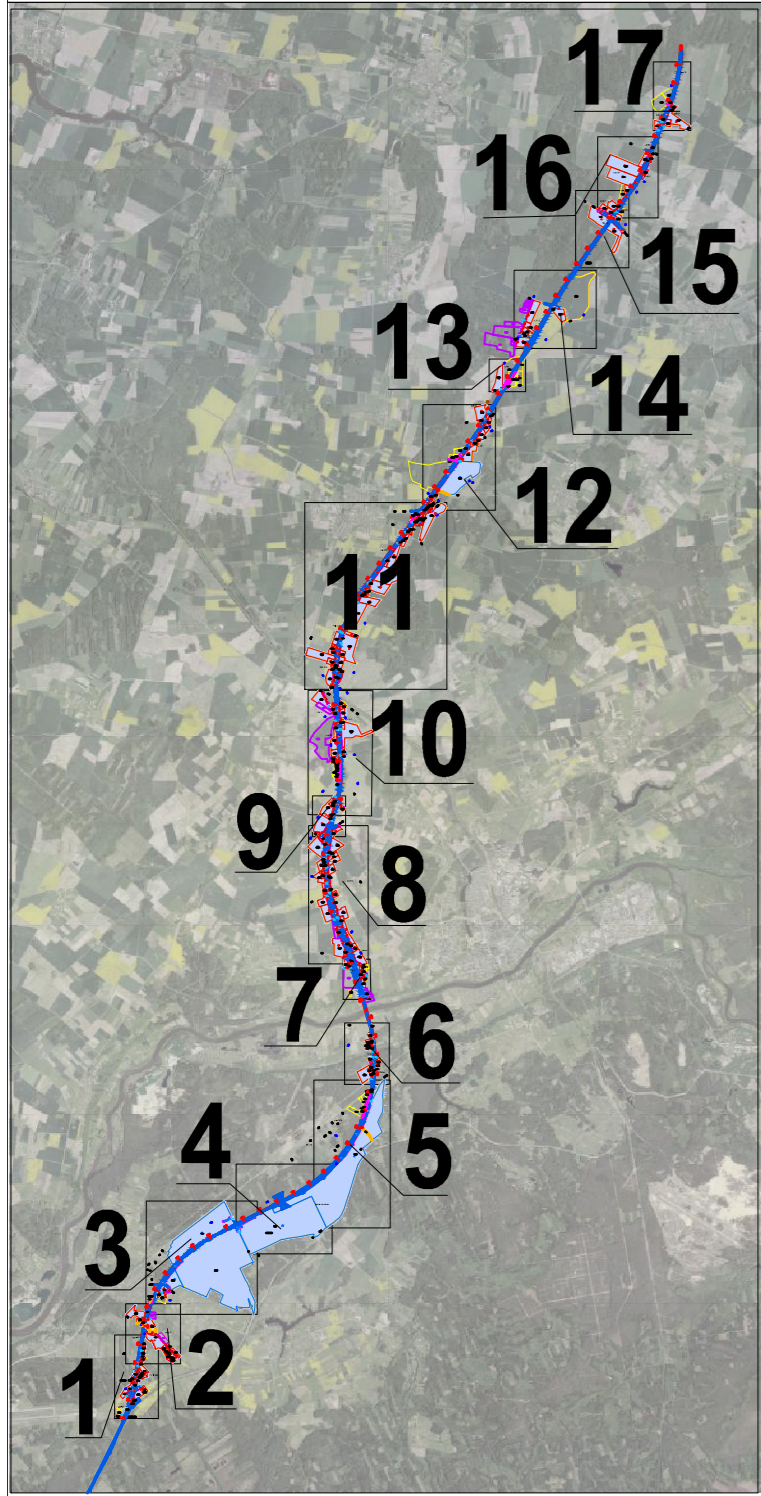


Lapų išdėstymo schema

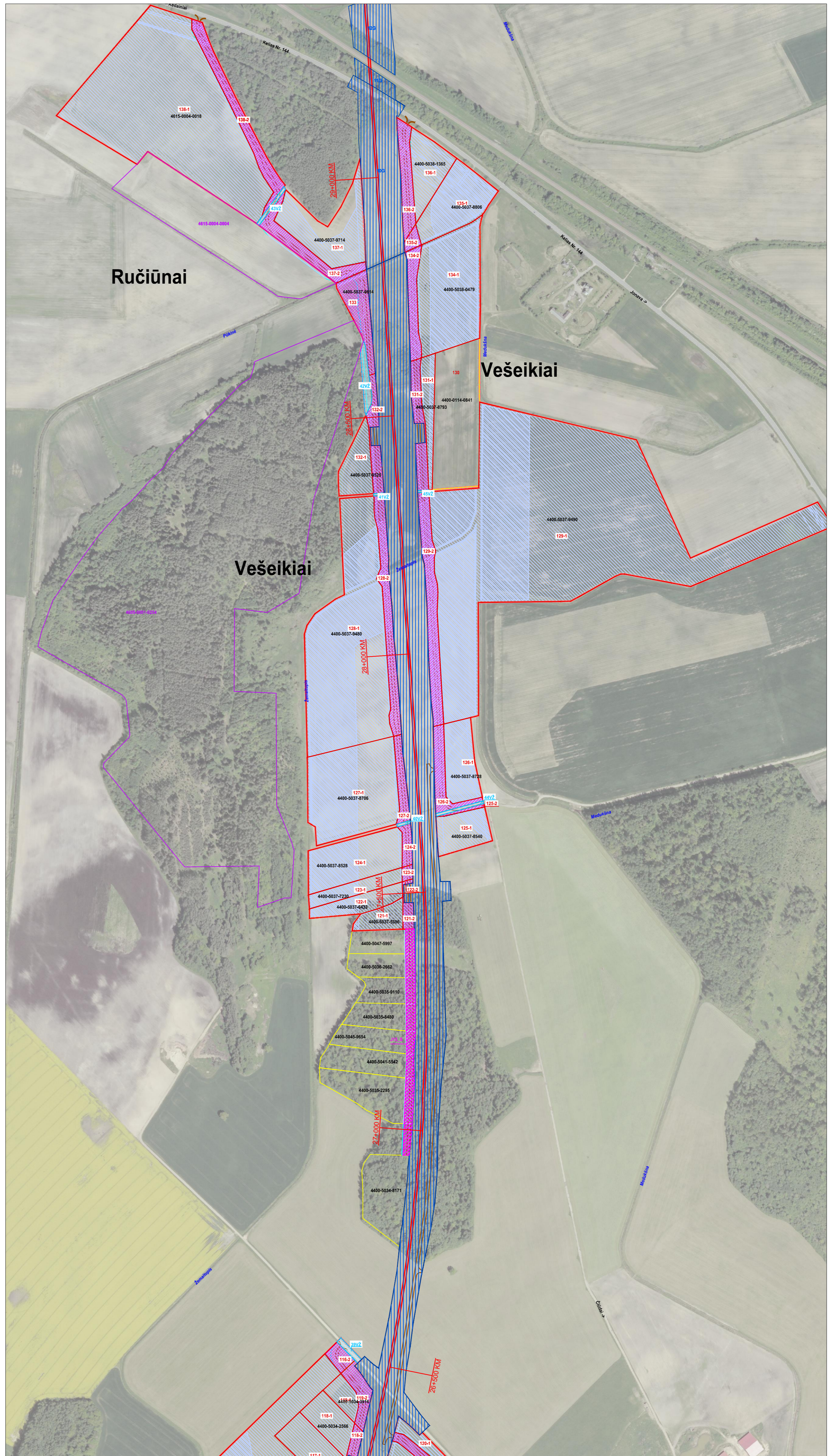


ŽEMĖS PAĖMIMO VISUOMENĖS POREIKIAMS VIETINĖS REIKŠMĖS AUTOMOBILIŲ KELIŲ STATYBAI IR REKONSTRUKCIJAI DĖL EUROPINIO STANDARTO GELEŽINKELIO LINIJOS KAUNAS-LIETUVOS IR LATVIJOS VALSTYBIŲ SIENA TIESIMO JONAVOS RAJONO SAVIVALDYBĖS TERITORIJOJE PROJEKTAS
PAGRINDINIS SPRENDINIŲ BRĖŽINYS
M 1:2000

SUTARTINIAI ŽENKLAI:

- Žemės paėmimo visuomenės poreikiams projekto teritorijos riba
- Projekto teritorijoje esančių žemės sklypų ribos
- 4400-5004-6958 Projekto teritorijoje esančių žemės sklypų unikalūs numeriai
- 2-3 Paimami visuomenės poreikiams privatus žemės sklypai
- 2-1 Privatus žemės sklypai, kurių nenumatoma paimti visuomenės poreikiams
- 1-3 Paimami visuomenės poreikiams valstybinės žemės sklypai
- 1-1 Valstybinės žemės sklypai, kurių nenumatoma paimti visuomenės poreikiams
- 1VZ Laisvos valstybinės žemės plotai
- S Servitutai
- S Projektuojami servitutai
- S Naikinami servitutai
- Projektuojami keliai
- 65+500 KM 1435 mm pločio vėžės dvikelė geležinkelio linija ir piktetas
- Atribojimai (specialiosios žemės ir miško naudojimo sąlygos), išskyrus paviršinio vandens telkinių apsaugos juostas
- Paviršinio vandens telkinių apsaugos juostos
- 4400-5007-8338 Su projekto teritorija besiribojantys žemės sklypai, kuriems numatoma projektuojamo kelio apsaugos zona
- Numatoma projektuojamo kelio apsaugos zona
- 1G Visuomenės poreikiams (Europinio standarto geležinkelio linijai Kaunas-Lietuvos ir Latvijos valstybių siena tiesimui Panevėžio rajono savivaldybės teritorijoje) suformuoti žemės sklypai

Sutartiniais ženklais objektai pažymėti pagal žemėtvarkos planavimo dokumentų erdvinį objektų specifikaciją, brėžinio masteliu



1994 m. Lietuvos koordinatinių sistema LK3-94; Skaitmeninis rastinis ortofotografinis žemėlapis M 1:10 000 OIRT 10L7, 2015-2017; Nacionalinė žemės tarnyba prie Žemės ūkio ministerijos; Nekilnojamojo turto registro duomenys, 2019 m. Registrų centras

Atestato Nr.		KELPROJEKTAS		Žemės paėmimo visuomenės poreikiams vietinės reikšmės automobilių kelių statybai ir rekonstrukcijai dėl Europinio standarto geležinkelio linijos Kaunas-Lietuvos ir Latvijos valstybių siena tiesimo Jonavos rajono savivaldybės teritorijoje projektas	
PROJEKTO SPRENDINIAI					
–	Sk. vadovas	L. Vitartas	19-08-05		
2R-VP-63	Proj. vadovas	A. Saurusevičius	19-08-05		
2R-VP-139	Proj. rengėjas	I. Petruskevičiūtė	19-08-05		
Etapas	Lietuvos Respublikos susisiekimo ministerija			Sut. data: 2018-10-19, sul. Nr. SP-608	Lapas
2PR	Gedimino pr. 17, 01505 Vilnius			10	17