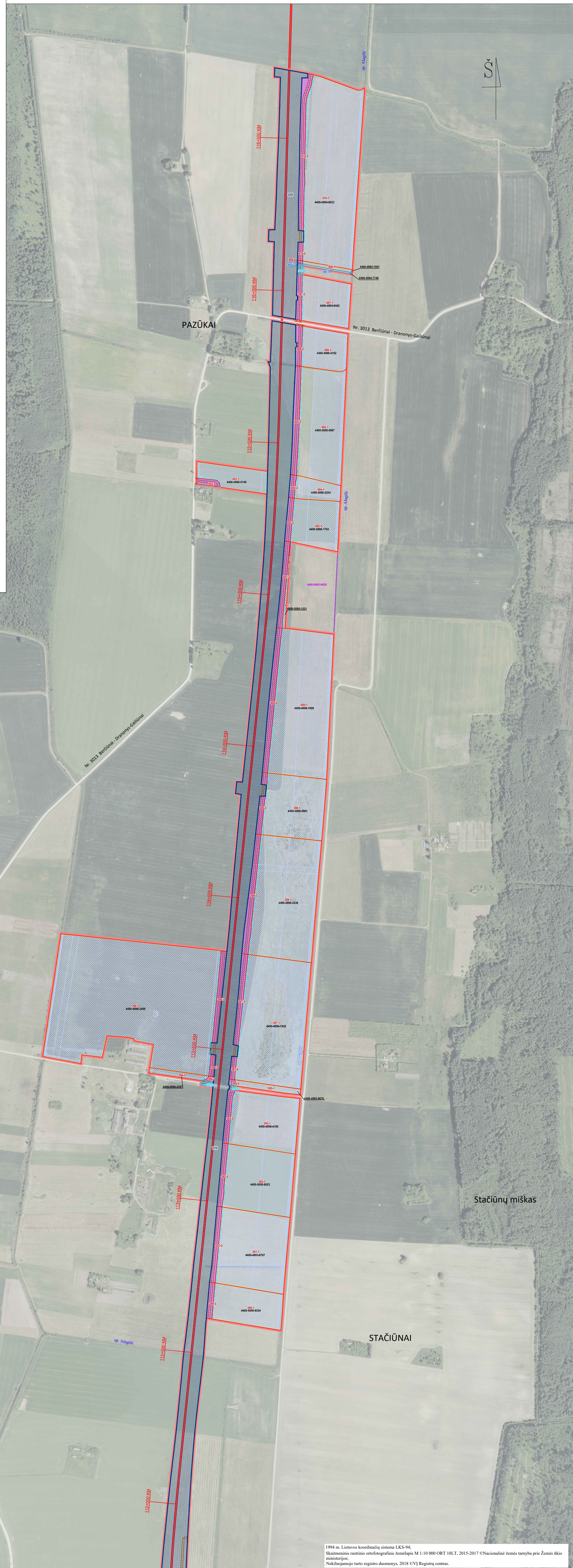
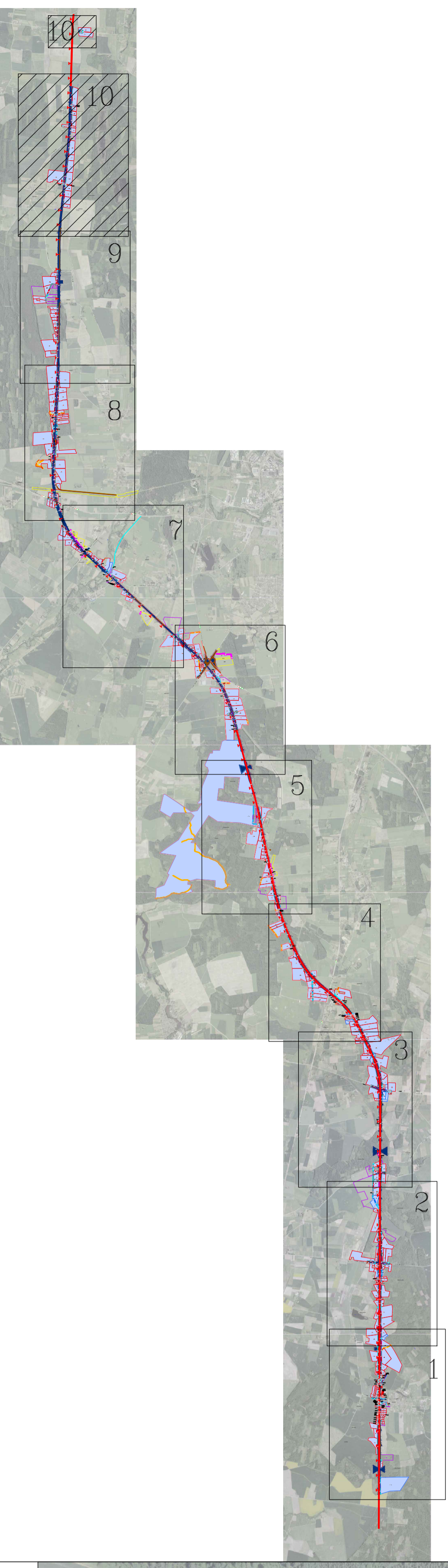


ŽEMĖS PAĖMIMO VISUOMENĖS POREIKIAMS VIETINĖS REIKŠMĖS AUTOMOBILIŲ KELIŲ STATYBAI IR REKONSTRUKCIAI DĖL EUROPINIO STANDARTO GELEŽINKELIO LINIJOS KAUNAS-LIETUVOS IR LATVIJOS VALSTYBIŲ SIENA TIESIMO PANEVĖŽIO RAJONO SAVIVALDYBĖS TERITORIJOJE PROJEKTAS

PAGRINDINIS SPRENDINIŲ BRĖŽINYS

M 1:5000



SUTARTINIAI ŽENKLAI:

- Žemės paėmimo visuomenės poreikiams projekto teritorijos riba
- Projekto teritorijoje esančių žemės sklypų ribos
- 4400-0004-0103** Projekto teritorijoje esančių žemės sklypų unikali numeriai
- Paimami visuomenės poreikiams privati žemės sklypai
- Privati žemės sklypai, kurių nenumatoma paimti visuomenės poreikiams
- Paimami visuomenės poreikiams valstybinės žemės sklypai
- Valstybinės žemės sklypai, kurių nenumatoma paimti visuomenės poreikiams
- Laisvos valstybinės žemės plotai
- Servitutai
- Projektuojami servitutai
- Naikinami servitutai
- Projektuojami keliai
- 65x500 KM** 1435 mm pločio vėžės dvikelė geležinkelio linija ir piktatazas
- Apsiribojimai (specialiosios žemės ir miško naudojimo sąlygos), išskyrus paviršinio vandens telkinių apsaugos juostas
- Paviršinio vandens telkinių apsaugos juostos
- Su projekto teritorija besiribojantys žemės sklypai, kuriems numatoma projektuojamo kelio apsaugos zona
- Numatoma projektuojamo kelio apsaugos zona
- Visuomenės poreikiams (Europinio standarto geležinkelio linijai Kaunas-Lietuvos ir Latvijos valstybių siena tiesimo Panevėžio rajono savivaldybės teritorijoje) suformuoti žemės sklypai
- Inžinerinio statinio, unikalus Nr. 4400-5103-5726, riba
- Inžinerinio statinio, unikalus Nr. 4400-5103-5726, dalis, reikalinga paimti visuomenės poreikiams

Sutartiniai ženklai objektai pažymėti pagal žemėtvarkos planavimo dokumentų erdvinį objektų specifikaciją, brėžinio mastelį PASTABA. Sprendinių brėžinyje pažymėtame laisvos valstybinės žemės plote 81VZ yra UAB "Aukštaitijos vandens" priklausantis inžinerinio statinio, unikalus Nr. 4400-5103-5726, dalis, reikalinga paimti visuomenės poreikiams.

1994 m. Lietuvos koordinatų sistema LKS-94.
Skaitmeninis matavimų metodas. Brėžinio M 1:10 000 CRT 10LT_2015-2017 © Nacionalinė žemės tarnyba prie Žemės ūkio ministerijos.
Nekilnojamojo turto registro duomenys, 2018 CVI Registro duomenys.

Ataskaita Nr.	KELPROJEKTAS			Žemės paėmimo visuomenės poreikiams vietinės reikšmės automobilių kelių statybai ir rekonstrukcijai dėl Europinio standarto geležinkelio linijos Kaunas-Lietuvos ir Latvijos valstybių siena tiesimo Panevėžio rajono savivaldybės teritorijoje projektas
				PROJEKTO SPRENDINIAI
2R-VP-61	SK. sudarymas	I. Vitaras	2019-07	Pagrindinis sprendinių brėžinys M 1:5000
2R-VP-151	Proj. 64% sudarymas	A. Skarusevičius	2019-07	
2R-VP-152	Proj. 64% sudarymas	I. Matulevičienė	2019-07	
2R-VP-153	Proj. 64% sudarymas	K. Rastulienė	2019-07	
	Proj. rengimas	A. Šimkūnienė	2019-07	
Etapas	Lietuvos Respublikos susisiekimo ministerija 2PR			Sut. data: 2019-10-18, sut. nr. SP-608
				Lapai: 10 Lapų: 10