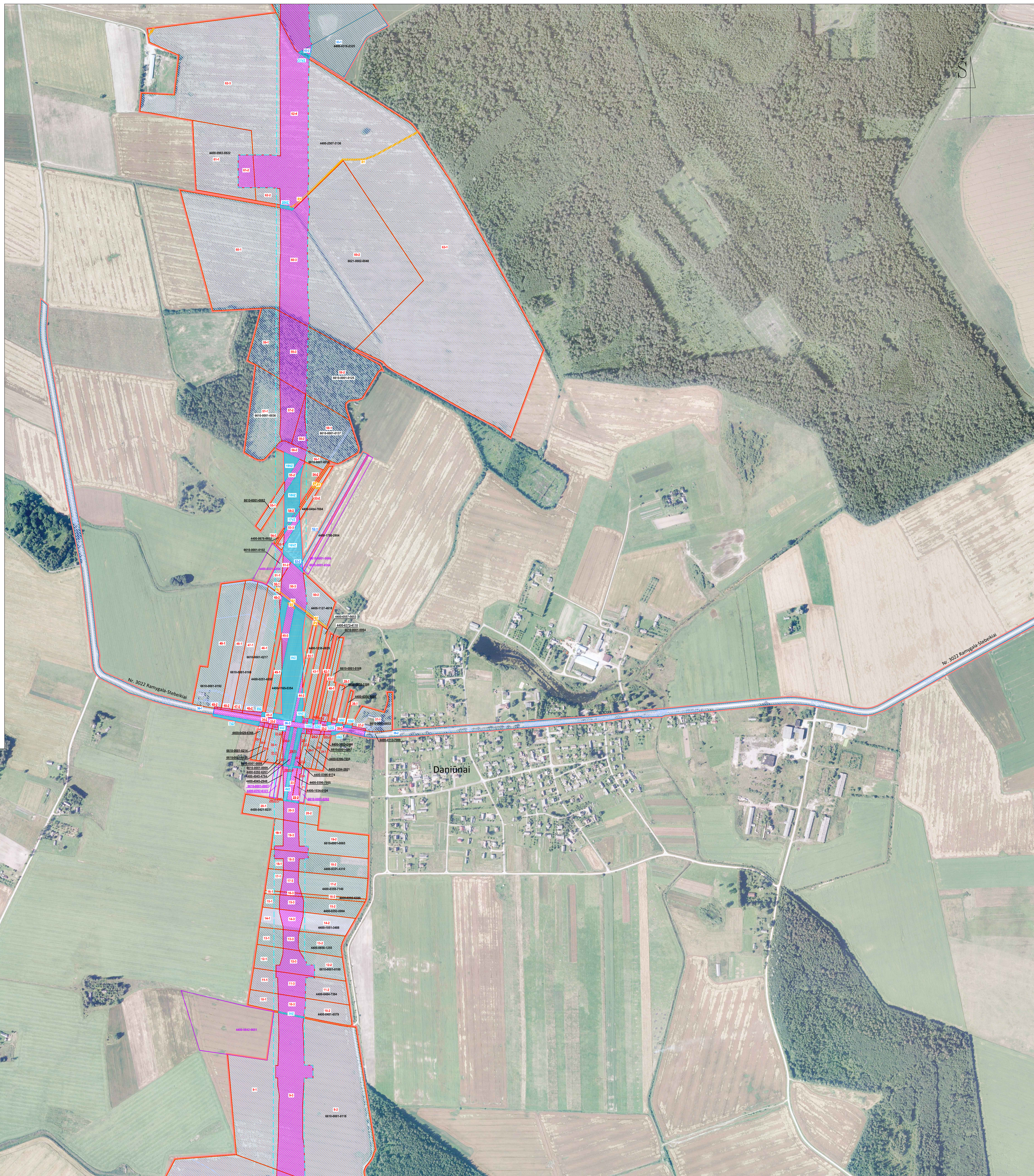
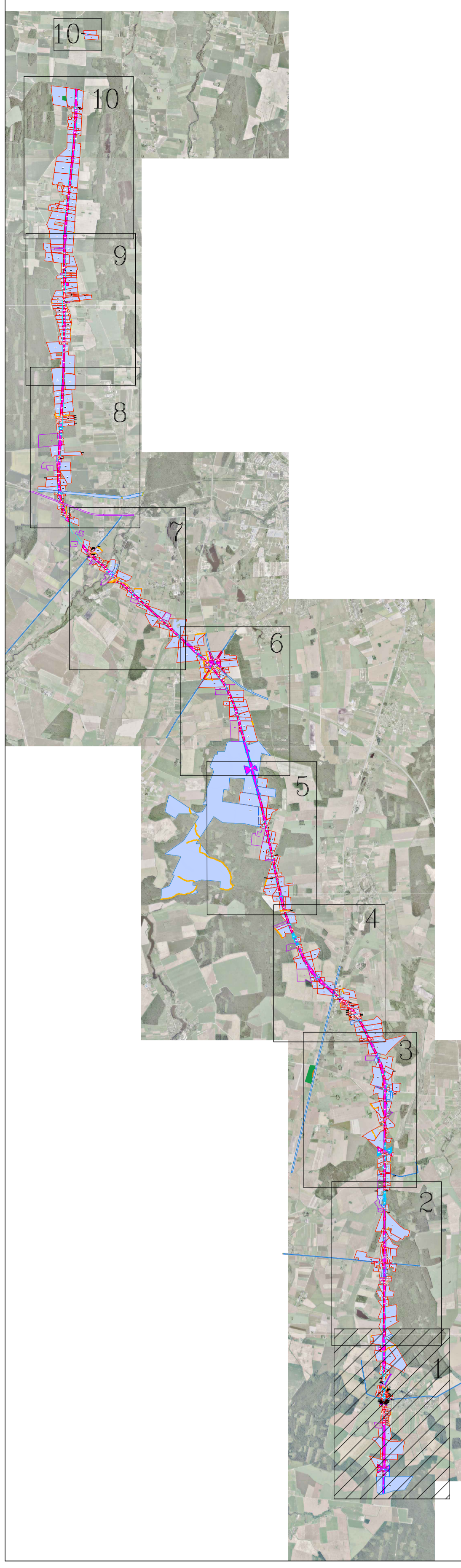


ŽEMĖS PAĖMIMO VISUOMENĖS POREIKIAMS EUROPINIO STANDARTO GELEŽINKELIO LINIJAI KAUNAS-LIUVOS IR LATVIJOS VALSTYBIŲ SIENA NUTIESTI PANEVĖŽIO RAJONO SAVIVALDYBĖS TERITORIJOJE PROJEKTAS
PAGRINDINIS SPRENDINIŲ BRĖŽINYS
M 1:5000



SUTARTINIAI ŽENKLAI:

- Žemės paėmimo visuomenės poreikiams projekto teritorijos riba
- Visuomenės poreikiams paėmimo teritorijoje esančių žemės sklypų ribos
- 6610-0001-0094** Visuomenės poreikiams paėmimo teritorijoje esančių žemės sklypų unikalūs numeriai
- 2-3** Paimami visuomenės poreikiams privatus žemės sklypai
- 2-1** Privatus žemės sklypai, kurių nenumatoma paimti visuomenės poreikiams
- 1-3** Paimami visuomenės poreikiams valstybinės žemės sklypai
- 1-1** Valstybinės žemės sklypai, kurių nenumatoma paimti visuomenės poreikiams
- 1VZ** Laisvos valstybinės žemės plotai, reikalingi visuomenės poreikiams
- S** Servitutai
- Apribojimai (specialiosios žemės ir miško naudojimo sąlygos), išskyrus paviršinio vandens telkinių apsaugos juostas
- Paviršinio vandens telkinių apsaugos juostos
- 4400-0842-0651** Su projekto teritorija besiribojantys žemės sklypai, kuriems nenumatoma projektuojamo geležinkelio apsaugos zona
- Numatoma projektuojamo geležinkelio apsaugos zona
- Kultūros paveldo objektų ir vietovių teritorijos
- Kultūros paveldo objektų ir vietovių teritorijos vizualinės apsaugos pozomis
- Saugomos teritorijos

*Sutartiniai ženklai objektai pažymėti pagal žemėtvarkos planavimo dokumentų erdviųjų objektų specifikaciją, brėžinio mastelį
PASTABA. Projekte numatyta panaikinti servitutus žemės sklypuose iki juos pertvarkant proj. Nr. 280, 281 ir 282.