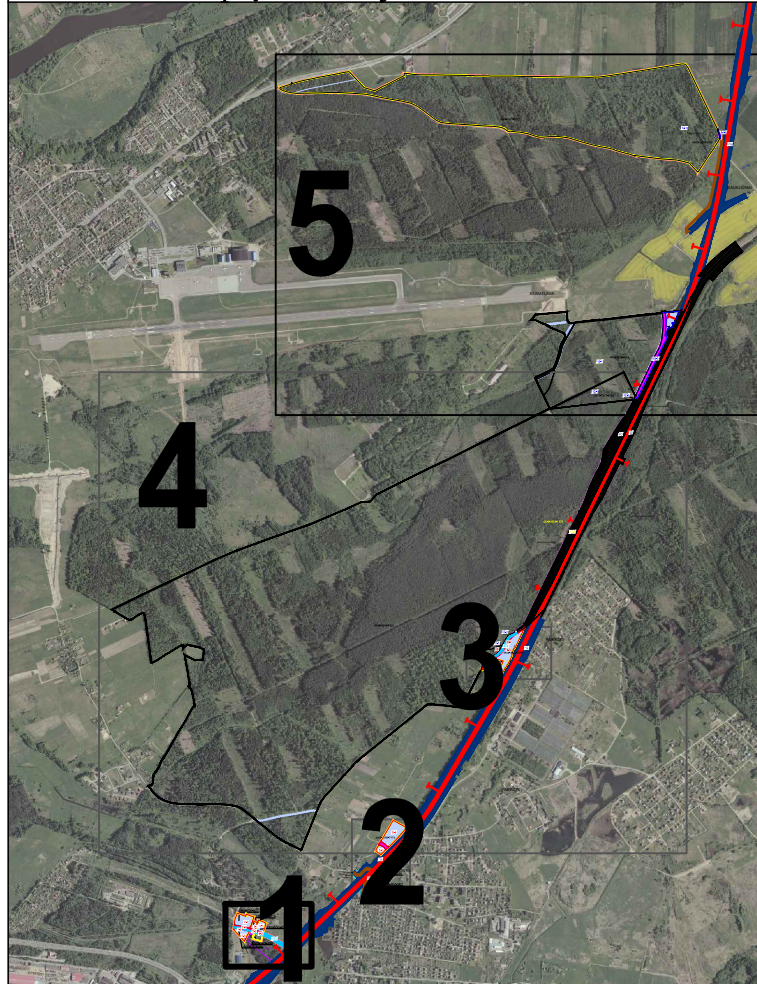
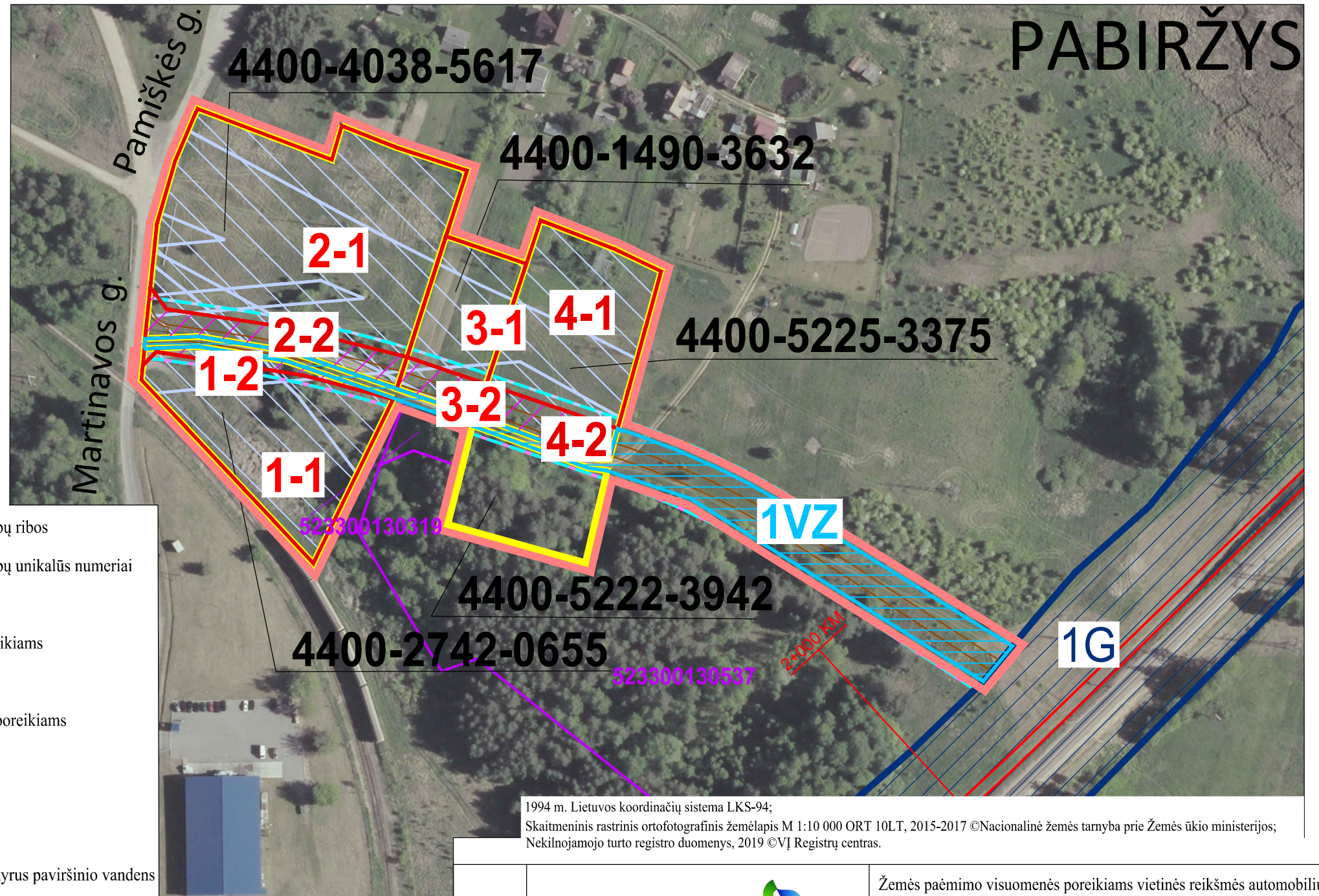


Lapų išdėstymo schema



ŽEMĖS PAĖMIMO VISUOMENĖS POREIKIAMS VIETINĖS REIKŠMĖS AUTOMOBILIŲ KELIŲ STATYBAI IR REKONSTRUKCIJAI DĖL EUROPINIO STANDARTO GELEŽINKELIO LINIJOS KAUNAS-LIETUVOS IR LATVIJOS VALSTYBIŲ SIENA TIESIMO KAUNO RAJONO SAVIVALDYBĖS TERITORIJOJE PROJEKTAS

PAGRINDINIS SPRENDINIŲ BRĖŽINYS
M 1:2000



SUTARTINIAI ŽENKLAI:

- Žemės paėmimo visuomenės poreikiams projekto teritorijos riba
- Visuomenės poreikiams paimamoje teritorijoje esančių žemės sklypų ribos
- 4400-2742-0655 Visuomenės poreikiams paimamoje teritorijoje esančių žemės sklypų unikalūs numeriai
- 2-2 Paimami visuomenės poreikiams privatūs žemės sklypai
- 2-1 Privatūs žemės sklypai, kurių nenumatoma paimti visuomenės poreikiams
- 41-2 Paimami visuomenės poreikiams valstybinės žemės sklypai
- 41-1 Valstybinės žemės sklypai, kurių nenumatoma paimti visuomenės poreikiams
- 1VZ Laisvos valstybinės žemės plotai
- Projektuojami keliai
- 435 mm pločio vėžės dvikelė geležinkelio linija ir piketažas
- Apribojimai (specialiosios žemės ir miško naudojimo sąlygos), išskyrus paviršinio vandens telkinių apsaugos juostas
- Paviršinio vandens telkinių apsaugos juostos
- 523300130319 Su projekto teritorija besiribojantys žemės sklypai, kuriems numatoma projektuojamo kelio apsaugos zona
- Numatoma projektuojamo kelio apsaugos zona
- 1G Visuomenės poreikiams (Europinio standarto geležinkelio linijai Kaunas-Lietuvos ir Latvijos valstybių siena nutiesti Kauno rajono savivaldybės teritorijoje) suformuoti žemės sklypai

*sutartiniais ženklais objektai pažymėti pagal žemėtvarkos planavimo dokumentų erdvinių objektų specifikaciją, brėžinio masteliu

1994 m. Lietuvos koordinatų sistema LKS-94;
Skaitmeninis rastrinis ortofotografinis žemėlapis M 1:10 000 ORT 10LT, 2015-2017 © Nacionalinė žemės tarnyba prie Žemės ūkio ministerijos;
Nekilnojamojo turto registro duomenys, 2019 © VĮ Registrų centras.

Atestato Nr.	KELPROJEKTAS			Žemės paėmimo visuomenės poreikiams vietinės reikšmės automobilių kelių statybai ir rekonstrukcijai dėl Europinio standarto geležinkelio linijos Kaunas-Lietuvos ir Latvijos valstybių siena tiesimo Kauno rajono savivaldybės teritorijoje projektas	
	PROJEKTO SPRENDINIAI				
-	Sk. vadovas	L. Vitartas	2019-07	Pagrindinis sprendinių brėžinys M 1:2000	
2R-VP-63	Proj. vadovas	A. Saurusevičius	2019-07		
2R-VP-139	Proj. rengėja	I. Petruškevičiūtė	2019-07		
Etapas	Lietuvos Respublikos susisiekimo ministerija Gedimino pr. 17, 01505 Vilnius			Sut. data: 2018-10-19, sut. Nr. SP-608	
ŽPR				Lapas	Lapų
				1	5