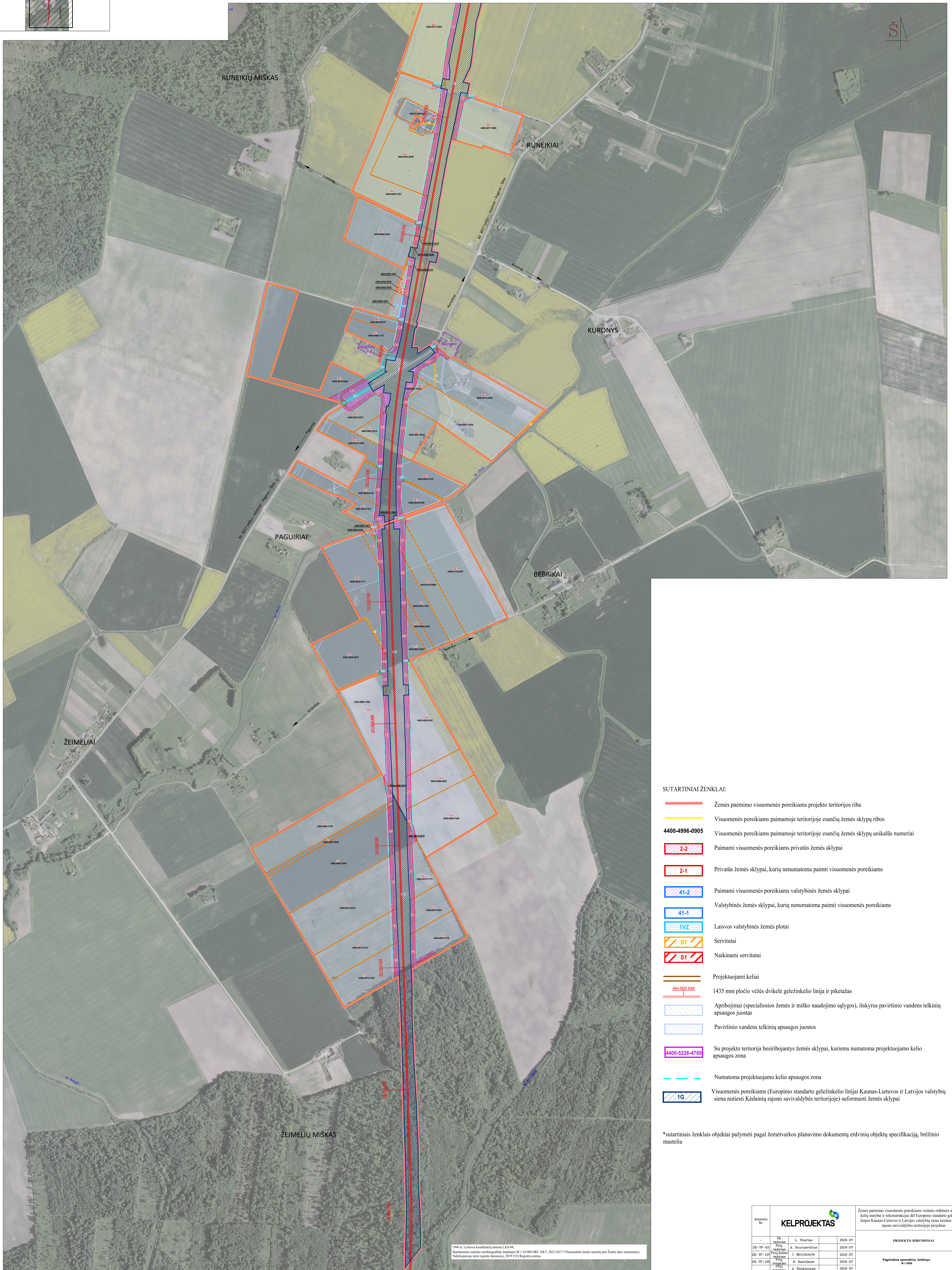


ŽEMĖS PAĖMIMO VISUOMENĖS POREIKIAMS VIETINĖS REIKŠMĖS AUTOMOBILIŲ KELIŲ STATYBAI IR REKONSTRUKCIJAI DĖL EUROPINIO STANDARTO GELEŽINKELIO LINIJOS KAUNAS-LIETUVOS IR LATVIJOS VALSTYBIŲ SIENA TIESIMO KĖDAINIŲ RAJONO SAVIVALDYBĖS TERITORIJOJE PROJEKTAS

PAGRINDINIS SPRENDINIŲ BRĖŽINYS

M 1:5000



SUTARTINIAI ŽENKLAI:

- Žemės paėmimo visuomenės poreikiams projekto teritorijos riba
- Visuomenės poreikiams paimamoje teritorijoje esančių žemės sklypų ribos
- 4400-4996-0905** Visuomenės poreikiams paimamoje teritorijoje esančių žemės sklypų unikalūs numeriai
- 2-2 Paimami visuomenės poreikiams privatus žemės sklypai
- 2-1 Privatus žemės sklypai, kurių nenumatoma paimti visuomenės poreikiams
- 41-2 Paimami visuomenės poreikiams valstybinės žemės sklypai
- 41-1 Valstybinės žemės sklypai, kurių nenumatoma paimti visuomenės poreikiams
- 1VZ Laisvos valstybinės žemės plotai
- S1 Servitutai
- S1 Naikinami servitutai
- Projektuojami keliai
- 49+500 KM 1435 mm pločio vėžės dvikelė geležinkelio linija ir piketažas
- Apribojimai (specialiosios žemės ir miško naudojimo sąlygos), išskyrus paviršinio vandens telkinių apsaugos juostas
- Paviršinio vandens telkinių apsaugos juostos
- 4400-5226-4769 Su projekto teritorija besiribojantys žemės sklypai, kuriems numatoma projektuojamo kelio apsaugos zona
- Numatoma projektuojamo kelio apsaugos zona
- 1G Visuomenės poreikiams (Europinio standarto geležinkelio linijai Kaunas-Lietuvos ir Latvijos valstybių siena nutiesi Kėdainių rajono savivaldybės teritorijoje) suformuoti žemės sklypai

*sutariniais ženklais objektai pažymėti pagal žemėtvarkos planavimo dokumentų erdvinį objektų specifikaciją, brėžinio masteliu

1984 m. Lietuvos koordinatų sistema LKS-84.
Skaitmeninis nautinis ortografijos žemėlapis M 1:10 000 ORT 16T, 2015-2017 © Nacionalinė žemės tarnyba prie Žemės ūkio ministerijos.
Naujųjų metų turto registro duomenys, 2019 (V) Registrų centras.

Mastelio Nr.		KELPROJEKTAS		Žemės paėmimo visuomenės poreikiams vietinės reikšmės automobilių kelių statybai ir rekonstrukcijai dėl Europinio standarto geležinkelio linijos Kaunas-Lietuvos ir Latvijos valstybių siena tiesimo Kėdainių rajono savivaldybės teritorijoje projektas	
PROJEKTO SPRENDIMAI					
28-VP-01	PR	L. Staras	2019-07	Pagrindinis sprendinių brėžinys	Laida 0
28-VP-02	PR	A. Šturmavėnaitis	2019-07		
28-VP-124	PR	I. Malušonaitė	2019-07		
28-VP-135	PR	K. Kartalėnė	2019-07		
Etapas				Lapai Lapų	
2PR Lietuvos Respublikos ministrų kabineto sprendimu pr. 17, 01595 Vilnius					
Sut. data: 2018-10-18, rut. Nr. SP-608				1 4	