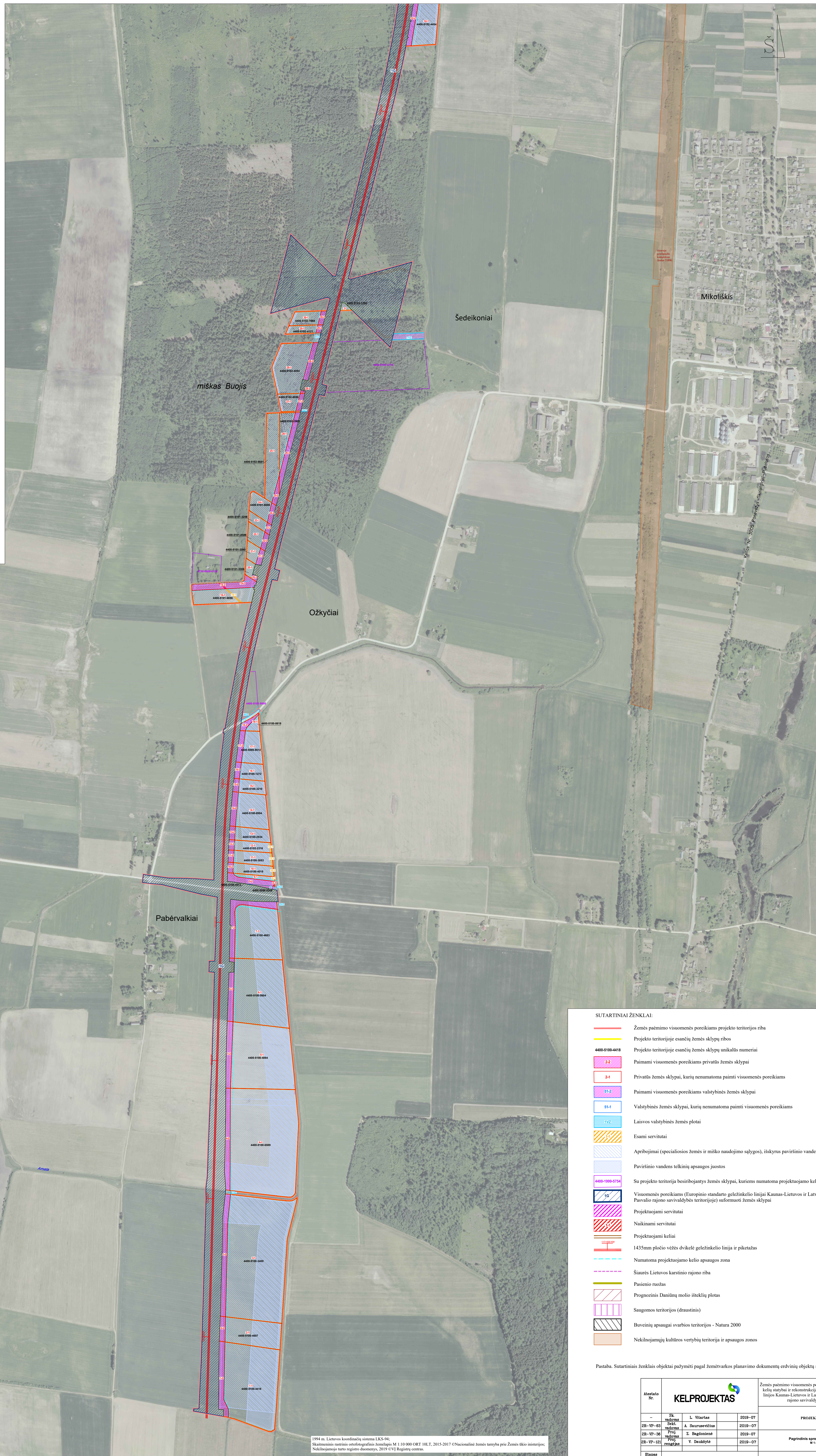
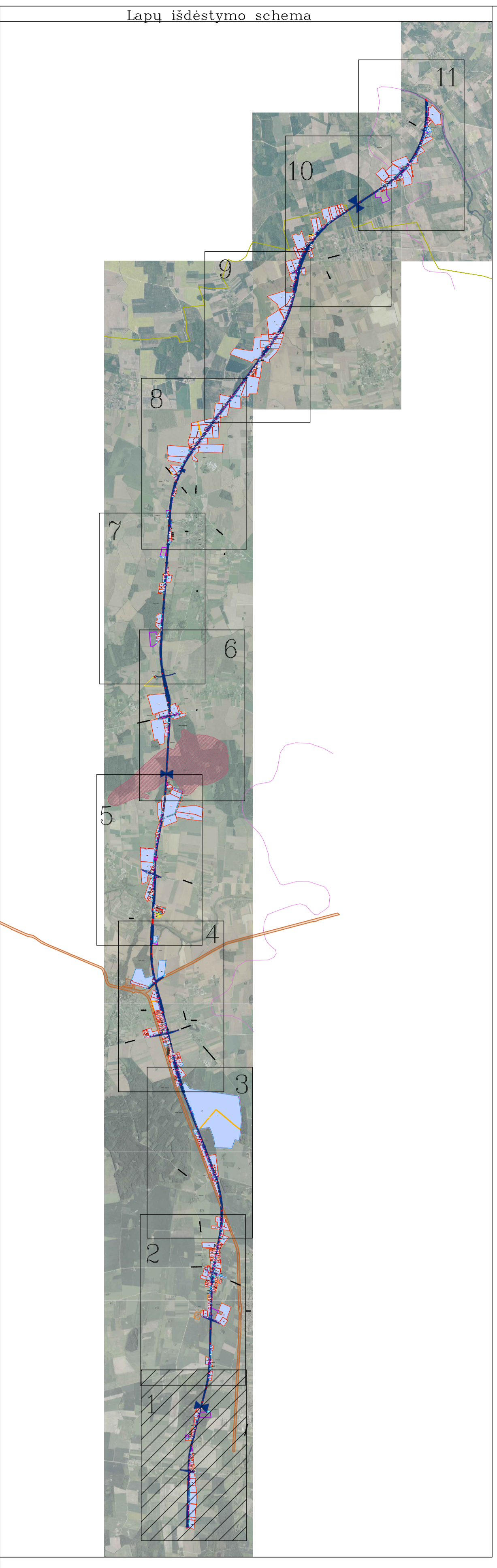


ŽEMĖS PAĖMIMO VISUOMENĖS POREIKIAMS VIETINĖS REIKŠMĖS AUTOMOBILIŲ KELIŲ STATYBAI IR REKONSTRUKCIJAI DĖL EUROPINIO STANDARTO GELEŽINKELIO LINIJOS KAUNAS-LIETUVOS IR LATVIJOS VALSTYBIŲ SIENA TIESIMO PASVALIO RAJONO SAVIVALDYBĖS TERITORIJOJE PROJEKTAS

PAGRINDINIS SPRENDINIŲ BRĖŽINYS

M 1:5000



SUTARTINIAI ŽENKLAI:

- Žemės paėmimo visuomenės poreikiams projekto teritorijos riba
- Projekto teritorijoje esančių žemės sklypų ribos
- 4400-0100-4416 Projekto teritorijoje esančių žemės sklypų unikali numeriai
- 22 Paimami visuomenės poreikiams privati žemės sklypai
- 24 Privati žemės sklypai, kurių nenumatoma paimti visuomenės poreikiams
- 44-2 Paimami visuomenės poreikiams valstybinės žemės sklypai
- 51-4 Valstybinės žemės sklypai, kurių nenumatoma paimti visuomenės poreikiams
- 112-2 Laivos valstybinės žemės plotai
- Esami servitutai
- Aprobujimai (specialiosios žemės ir miško naudojimo sąlygos), išskyrus paviršinio vandens telkinių apsaugos juostas
- Paviršinio vandens telkinių apsaugos juostos
- 4400-1900-0134 Su projekto teritorija besiribojantys žemės sklypai, kuriems numatoma projektuojamo kelio apsaugos zona
- 10 Visuomenės poreikiams (Europinio standarto geležinkelio linijai Kaunas-Lietuvos ir Latvijos valstybių siena tiesimo) Pasvalio rajono savivaldybės teritorijoje) suformuoti žemės sklypai
- Projektuojami servitutai
- Naikinami servitutai
- Projektuojami keliai
- 1435mm pločio vėžės dvikelė geležinkelio linija ir piketažas
- Numatoma projektuojamo kelio apsaugos zona
- Šiaurės Lietuvos karstinio rajono riba
- Pasienio ruožas
- Prognozinis Daniūnų molio išteklių plotas
- Saugomos teritorijos (draustinis)
- Buvinių apsaugai svarbių teritorijų - Natura 2000
- Nekilnojamųjų kultūros vertybių teritorija ir apsaugos zonos

Pastaba. Sutartiniais ženklais objektai pažymėti pagal žemėtvarkos planavimo dokumentų erdvinį objektų specifikaciją, brėžinio mastelį

Atleisto Nr.:				Žemės paėmimo visuomenės poreikiams vietinės reikšmės automobilių kelių statybai ir rekonstrukcijai dėl Europinio standarto geležinkelio linijos Kaunas-Lietuvos ir Latvijos valstybių siena tiesimo Pasvalio rajono savivaldybės teritorijoje projektas	
				PROJEKTO SPRENDINIAI	
28-VP-03	2019-07	A. Suramavičius	2019-07	Pagrindinis sprendinių brėžinys	
28-VP-26	2019-07	Z. Bagdonienė	2019-07	M 1:5000	
28-VP-28	2019-07	V. Švaldytė	2019-07	Laida	
Lapai				1	11