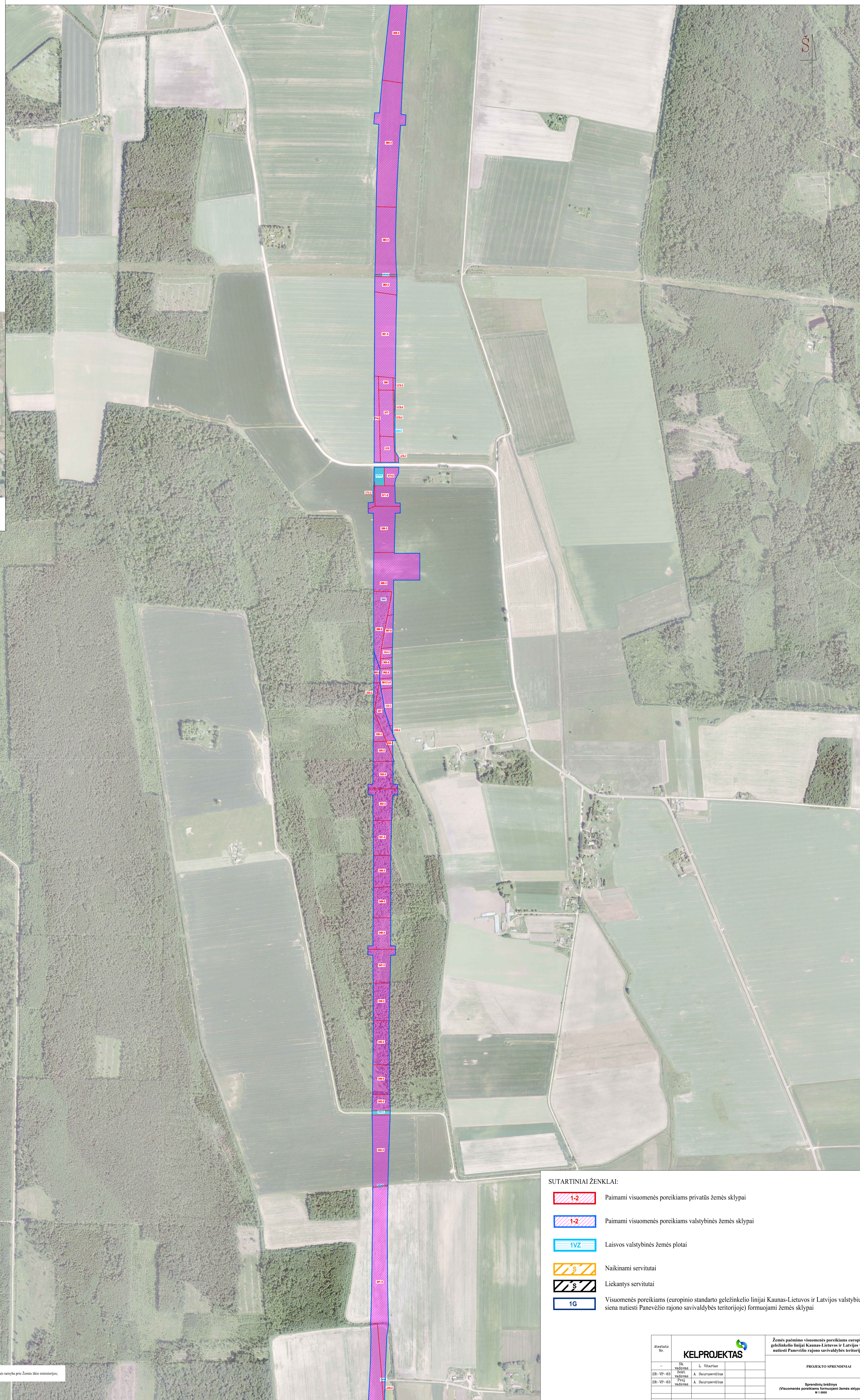
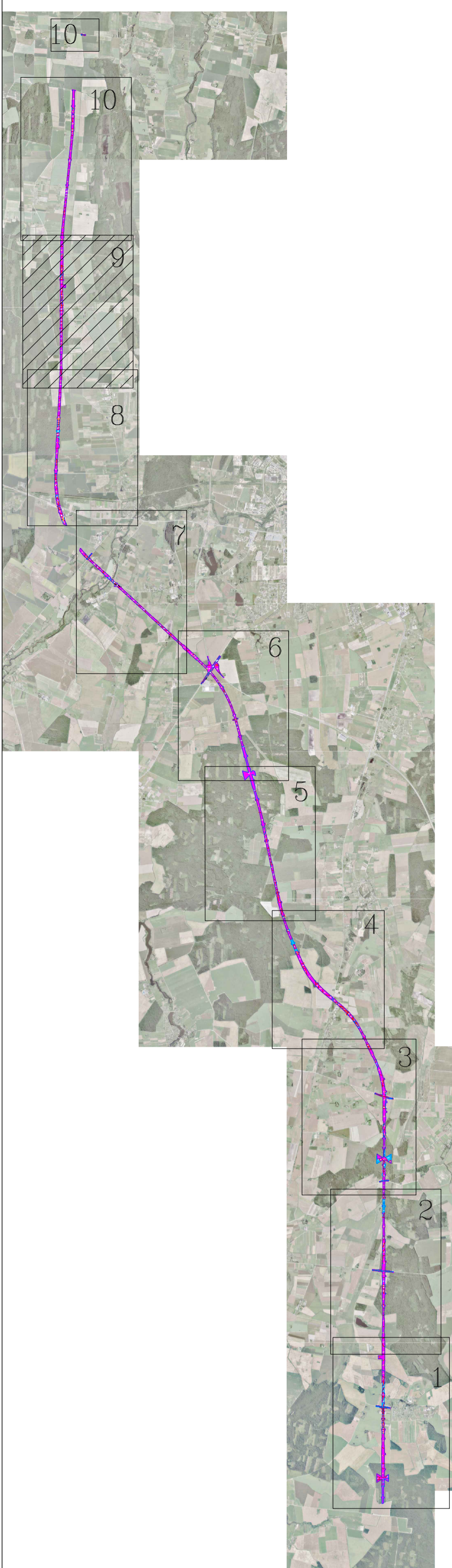

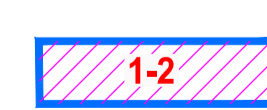






# ŽEMĖS PAĖMIMO VISUOMENĖS POREIKIAMS EUROPINIO STANDARTO GELEŽINKELIO LINIJAI KAUNAS-LIETUVOS IR LATVIJOS VALSTYBIŲ SIENA NUTIESTI PANEVĖŽIO RAJONO SAVIVALDYBĖS TERITORIJOJE PROJEKTAS SPRENDINIŲ BRĖŽINYS (VISUOMENĖS POREIKIAMS FORMUOJAMI ŽEMĖS SKLYPAI)


M 1:5000



SUTARTINIAI ŽENKLAI:

-  Paimami visuomenės poreikiams privatus žemės sklypai
-  Paimami visuomenės poreikiams valstybinės žemės sklypai
-  Laisvos valstybinės žemės plotai
-  Naikinami servitutai
-  Liekantys servitutai
-  Visuomenės poreikiams (europinio standarto geležinkelio linijai Kaunas-Lietuvos ir Latvijos valstybių siena nutiesti Panevėžio rajono savivaldybės teritorijoje) formuojami žemės sklypai

1994 m. Lietuvos koordinatų sistema LKS-94.  
Skaitmeninis nuotainis ortofotografinis žemėlapis M 1:10 000 GRT 10L1, 2015-2017. Nacionalinė žemės tarnyba prie Žemės ūkio ministerijos.  
Nėšimo data: 2015.05.13. Pajūrio centras.

Atestato Nr.		Žemės paėmimo visuomenės poreikiams europinio standarto geležinkelio linijai Kaunas-Lietuvos ir Latvijos valstybių siena nutiesti Panevėžio rajono savivaldybės teritorijoje projektas	
		PROJEKTO SPRENDINIAI	
28-VP-01	I. Vitaras		
28-VP-01	A. Skurumvilas		
28-VP-01	A. Skurumvilas		
Etapas		Sprendinių brėžinys (Visuomenės poreikiams formuojami žemės sklypai) M 1:5000	
2PR		Lietuvos Respublikos transporto ministerija Gedimino pr. 17, 01505 Vilnius	Šul. data: 2017-09-29, rut. Nr. SP-750
		Lapai	Lapai
		9	10