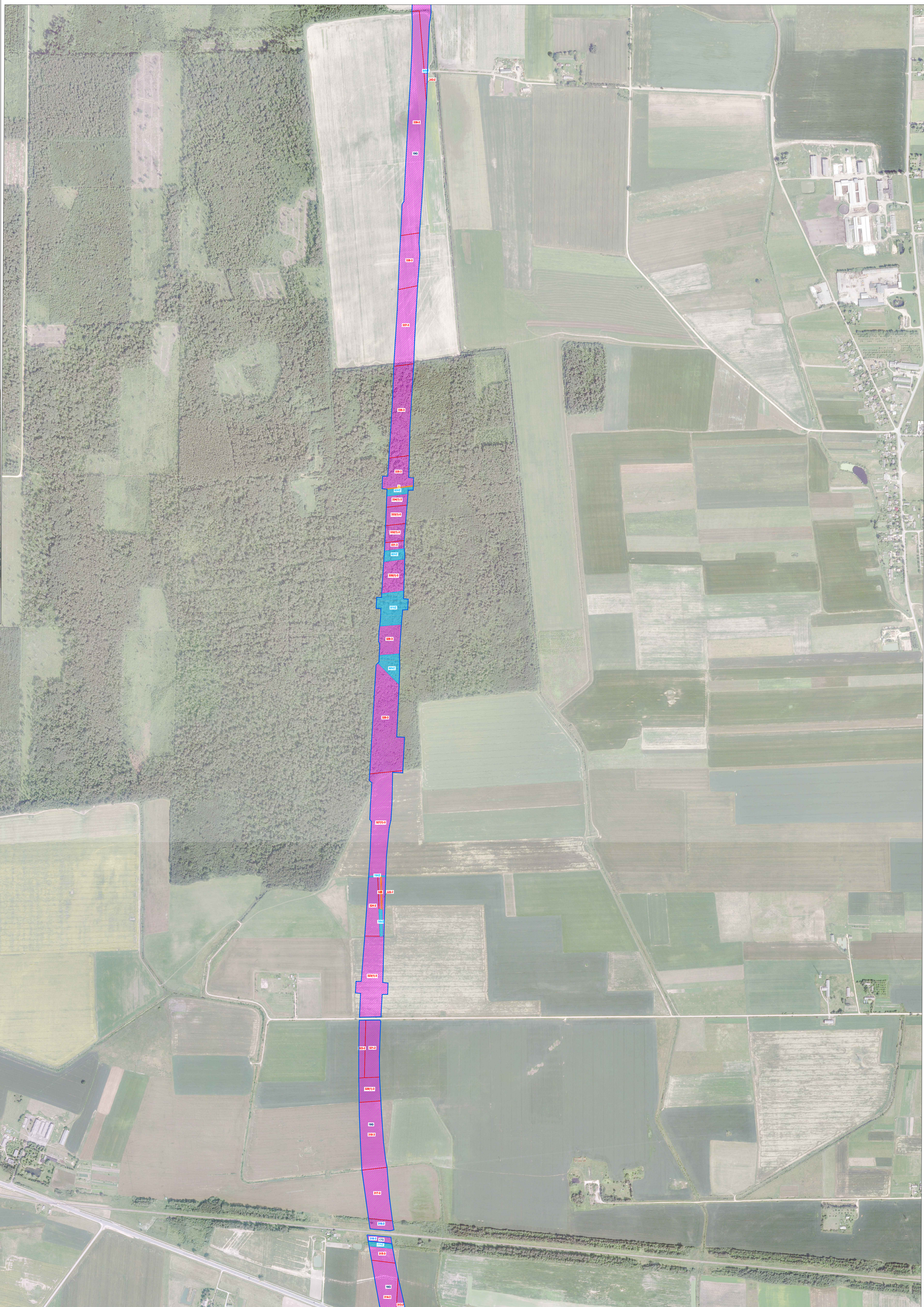
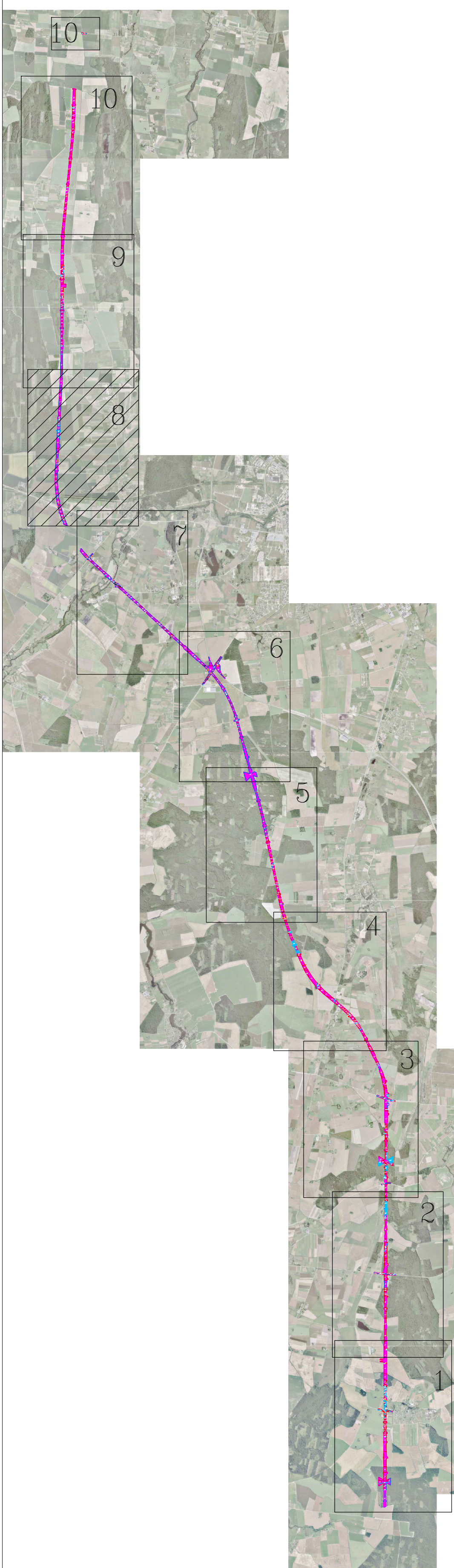


ŽEMĖS PAĖMIMO VISUOMENĖS POREIKIAMS EUROPINIO STANDARTO GELEŽINKELIO LINIJAI KAUNAS-LIETUVOS IR LATVIJOS VALSTYBIŲ SIENA NUTIESTI PANEVŽIO RAJONO SAVIVALDYBĖS TERITORIJOJE PROJEKTAS SPRENDINIŲ BRĖŽINYS (VISUOMENĖS POREIKIAMS FORMUOJAMI ŽEMĖS SKLYPAI)

M 1:5000



SUTARTINIAI ŽENKLAI:

- 1-2 Paimami visuomenės poreikiams privatus žemės sklypai
- 1-2 Paimami visuomenės poreikiams valstybinės žemės sklypai
- 1VZ Laisvos valstybinės žemės plotai
- S Naikinami servitutai
- S Liekantys servitutai
- 1G Visuomenės poreikiams (europinio standarto geležinkelio linijai Kaunas-Lietuvos ir Latvijos valstybių siena nutiesti Panevėžio rajono savivaldybės teritorijoje) formuojami žemės sklypai

Atleisto Nr.	KELPROJEKTAS		Žemės paėmimo visuomenės poreikiams europinio standarto geležinkelio linijai Kaunas-Lietuvos ir Latvijos valstybių siena nutiesti Panevėžio rajono savivaldybės teritorijoje projektas
	SR	L. Vitaras	
2R-VP-03	SKAL	A. Sturuaevičius	PROJEKTO SPRENDIMAI
2R-VP-03	PROJ	A. Sturuaevičius	
Etapas	Lietuvos Respublikos susisiekimo ministerija Geležinio kelio departamentas		Sprendinių brėžinys (Visuomenės poreikiams formuojami žemės sklypai) № 1000
	2R	Sut. data: 2023-09-29, sut. Nr. SP-750	
Lapais	8	Lapų	10